

Estadística de edificación e vivenda. Marzo 2006

COMUNICADO

En marzo de 2006 o crecemento do parque de vivendas foi un 5,2% superior ao crecemento de marzo de 2005

En marzo de 2006 a variación neta do parque de vivendas creceu un 5,2% con respecto a marzo de 2005

A variación neta do parque de vivendas en marzo de 2006 foi de 3.357 vivendas, supoñendo un crecemento do 5,2% fronte ao rexistrado en marzo de 2005. Este crecemento é o mesmo se a serie se corrixe de efecto calendario. No que vai de ano prodúcese un descenso do 4,1%.

En marzo de 2006, e respecto aos ós valores acadados no mesmo mes do ano anterior, crecen as vivendas a crear en nova planta, un 5,2%, as vivendas a crear en rehabilitación, un 11,8% e as vivendas a demoler, un 7,0%.

Estadística de edificación e vivenda. Marzo 2006.

	Dato	% variación sobre igual período ano anterior	
		Do mes	Da media do que vai de ano
Superficie total. Nova planta. (miles de m ²)	601	-2,6%	-7,2%
Variación neta parque de vivendas (número)	3.357	5,2%	-4,1%
Vivendas a crear			
Vivendas a crear en nova planta	3.356	5,2%	-5,4%
Vivendas a crear en rehabilitación	123	11,8%	25,4%
Vivendas a demoler	122	7,0%	-5,0%
Datos corrixidos de efecto calendario			
Superficie total. Nova planta. (miles de m ²)	579	-2,6%	-8,3%
Vivendas a crear en nova planta	3.233	5,2%	-6,4%

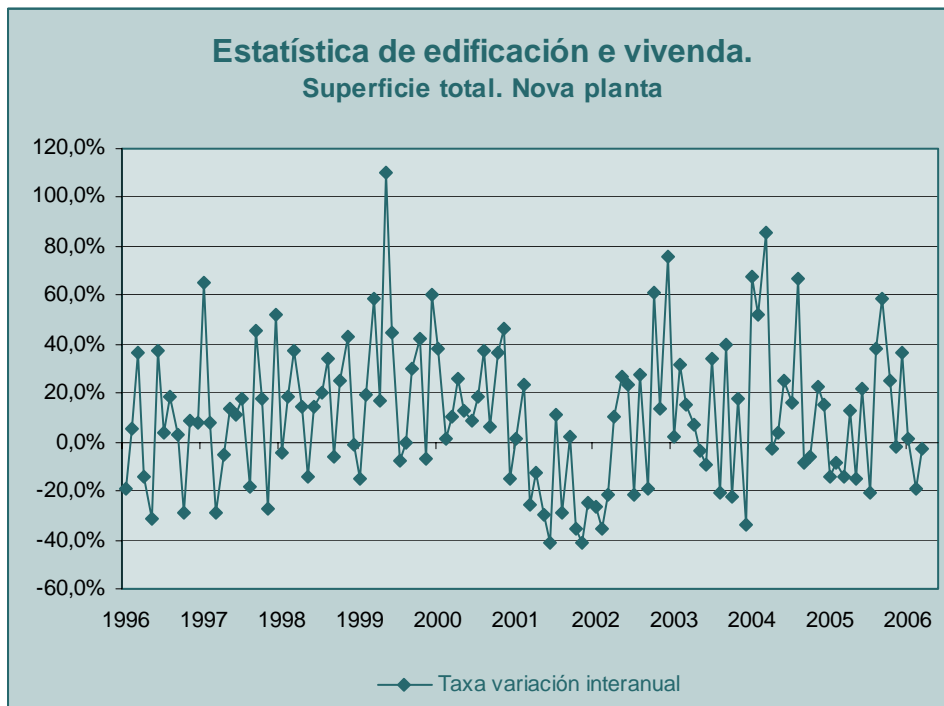
Fonte: IGE, Ministerio de Fomento. Estadística de edificación e vivenda

A superficie total da edificación de nova planta descendeu un 2,6% en marzo de 2006 con respecto ao mesmo mes do ano anterior

En marzo de 2006 a superficie total a edificar presenta unha taxa de variación interanual de -2,6%, descenso que se produce por segundo mes consecutivo e que é debido ao comportamento da edificación non residencial, cun descenso interanual do 30,7% que non é compensado polo leve ascenso da superficie destinada a vivenda, cun crecemento do 0,8%.

Corrixida de efecto calendario a superficie total descende tamén un 2,6%. No que vai de ano a superficie total de nova planta descendeu un 7,2% con respecto ao mesmo período do ano anterior.

No seguinte gráfico pódese observar a evolución da taxa de variación interanual da superficie total de edificios de nova planta dende 1996.



Fonte: IGE, Ministerio de Fomento. Estadística de edificación e vivenda

Para máis información:

Instituto Galego de Estatística
Complexo Administrativo San Lázaro s/n
15703 Santiago de Compostela (A Coruña)
Teléfono de información: 981.54.15.89 (de 9:00 a 14:00 horas)
FAX: 981.54.13.23
Comunicados en : <http://www.ige.eu>