

Estatística de edificación e vivenda. Decembro 2005

COMUNICADO

Forte crecemento na variación neta do parque de vivendas en decembro de 2005

En decembro de 2005 a variación neta do parque de vivendas aumentou un 48,6% con respecto a decembro de 2004

A variación neta do parque de vivendas en decembro de 2005 foi de 3.659 vivendas, supoñendo un aumento do 48,6% fronte ao rexistrado en decembro de 2004. No que vai de ano a variación do parque de vivendas creceu un 11,5%.

Este aumento na variación neta do parque de vivendas é consecuencia das vivendas a crear en nova planta (47,3%), mentres que as vivendas a crear en rehabilitación e as vivendas a demoler rexistran en decembro de 2005 un descenso respecto ós valores acadados no mesmo mes do ano anterior.

Estatística de edificación e vivenda. Decembro 2005.

	Dato	% variación sobre igual período ano anterior	
		Do mes	Da media do que vai de ano
Superficie total. Nova planta. (miles de m ²)	730	36,7%	8,0%
Variación neta parque de vivendas (número)	3.659	48,6%	11,5%
Vivendas a crear			
Vivendas a crear en nova planta	3.669	47,3%	10,8%
Vivendas a crear en rehabilitación	78	-38,6%	-2,2%
Vivendas a demoler	87	-47,9%	-14,4%
Datos corrixidos de efecto calendario			
Superficie total. Nova planta. (miles de m ²)	735	42,8%	8,3%
Vivendas a crear en nova planta	3.692	53,8%	10,9%

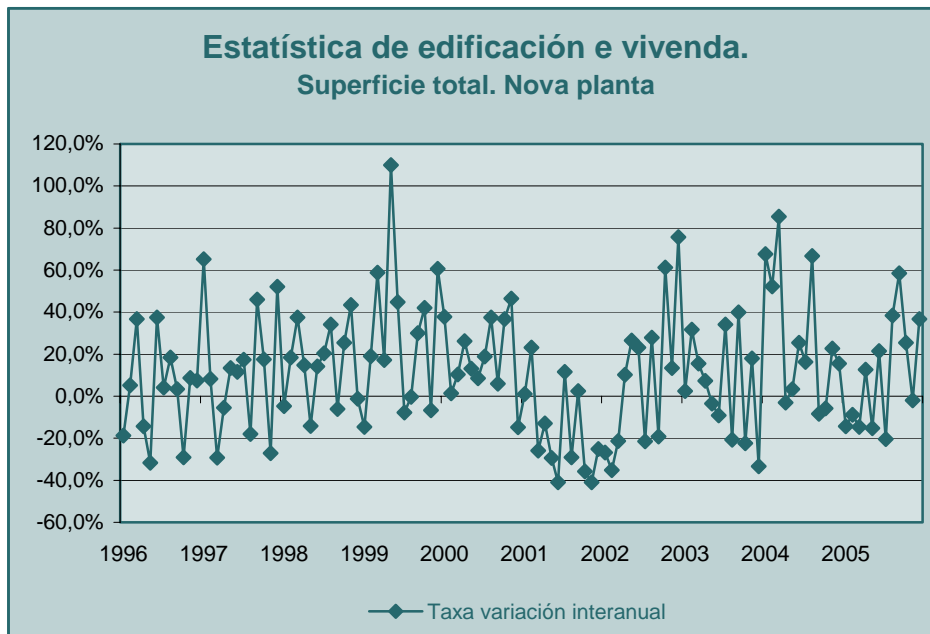
Fonte: IGE, Ministerio de Fomento. Estatística de edificación e vivenda

A superficie total da edificación de nova planta creceu un 36,7% en decembro de 2005 con respecto ao mesmo mes do ano anterior

En decembro de 2005 a superficie total a edificar presenta unha taxa de variación interanual do 36,7%. Esta taxa é maior en datos corrixidos de efecto calendario (42,8%). Sen embargo,

obsérvase unha redución da superficie non residencial (-55,7%). No que vai de ano, a superficie total da edificación de nova planta creceu un 8,0%, aumento que en datos corrixidos de efecto calendario se sitúa no 8,3%.

No seguinte gráfico pódese observar a evolución da taxa de variación interanual da superficie total de edificios de nova planta dende 1996.



Fonte: IGE, Ministerio de Fomento. Estadística de edificación e vivenda

Para máis información:

Instituto Galego de Estatística
Complejo Administrativo San Lázaro s/n
15703 Santiago de Compostela (A Coruña)
Teléfono de información: 981.54.15.89 (de 9:00 a 14:00 horas)
FAX: 981.54.13.23
Comunicados en : <http://www.ige.xunta.es>
e-mail: ige@xunta.es