

## Estadística de edificación e vivenda. Novembro 2005

### COMUNICADO

### A variación neta do parque de vivendas diminúe en novembro de 2005 con respecto ao mesmo mes do ano anterior

En novembro de 2005 a variación neta do parque de vivendas descendeu un 6,1% con respecto a novembro de 2004

A variación neta do parque de vivendas en novembro de 2005 foi de 2.889 vivendas, supoñendo un descenso do 6,1% fronte ao rexistrado en novembro de 2004. No que vai de ano a variación do parque de vivendas creceu un 8,4%.

Esta redución na variación neta do parque de vivendas é consecuencia do descenso das vivendas a crear en nova planta (-5,1%), das vivendas a crear en rehabilitación (-38,5%) e das vivendas a demoler (-11,2%).

#### Estadística de edificación e vivenda. Novembro 2005.

	Dato	% variación sobre igual período ano anterior	
		Do mes	Da media do que vai de ano
Superficie total. Nova planta. (miles de m <sup>2</sup> )	575	-1,9%	5,6%
Variación neta parque de vivendas (número)	2.889	-6,1%	8,4%
Vivendas a crear			
Vivendas a crear en nova planta	2.932	-5,1%	7,8%
Vivendas a crear en rehabilitación	75	-38,5%	1,7%
Vivendas a demoler	119	-11,2%	-10,3%
<b>Datos corrixidos de efecto calendario</b>			
Superficie total. Nova planta. (miles de m <sup>2</sup> )	561	-1,9%	5,4%
Vivendas a crear en nova planta	2.861	-5,1%	7,5%

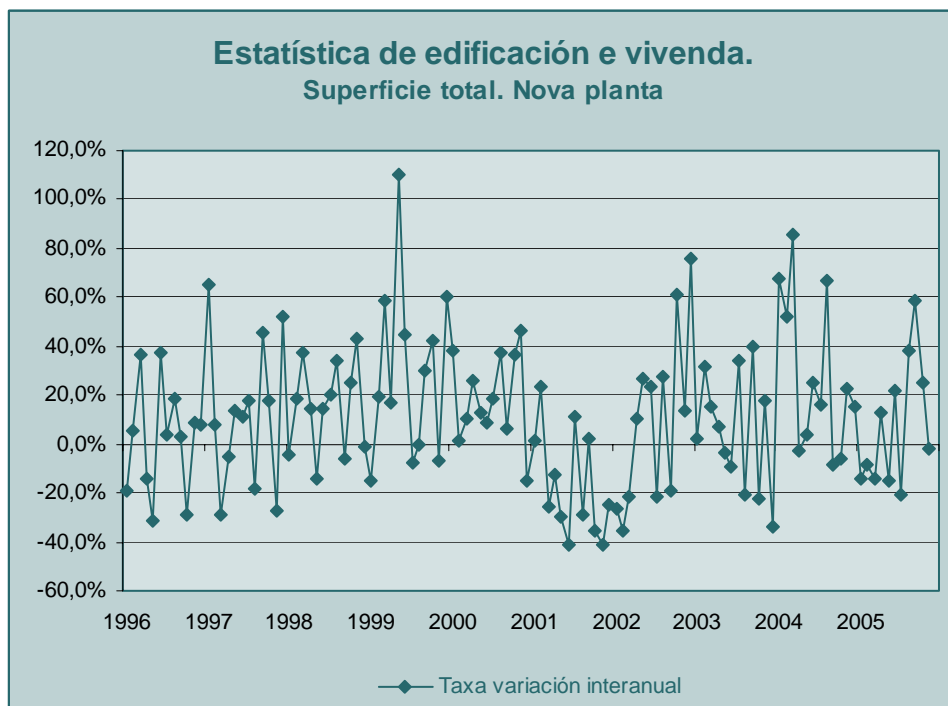
Fonte: IGE, Ministerio de Fomento. Estadística de edificación e vivenda

### A superficie total da edificación de nova planta reduciuse nun 1,9% en novembro de 2005 con respecto ao mesmo mes do ano anterior

En novembro de 2005 a superficie total a edificar presenta unha taxa de variación interanual do -1,9%. Obsérvase unha redución da superficie destinada a vivenda (-0,6%) e na non

residencial (-17,8%). En termos de datos corrixidos de efecto calendario tamén se produciu un descenso do 1,9%. No que vai de ano, a superficie total da edificación de nova planta creceu un 5,6%, aumento que en datos corrixidos de efecto calendario se sitúa no 5,4%.

No seguinte gráfico pódese observar a evolución da taxa de variación interanual da superficie total de edificios de nova planta dende 1996.



Fonte: IGE, Ministerio de Fomento. Estadística de edificación e vivenda

---

Para máis información:

Instituto Galego de Estatística  
Complejo Administrativo San Lázaro s/n  
15703 Santiago de Compostela (A Coruña)  
Teléfono de información: 981.54.15.89 (de 9:00 a 14:00 horas)  
FAX: 981.54.13.23  
Comunicados en : <http://www.ige.xunta.es>  
e-mail: [ige@xunta.es](mailto:ige@xunta.es)