

Estatística de edificación e vivenda. Setembro 2005

COMUNICADO

Forte crecemento da variación neta do parque de vivendas, por segundo mes consecutivo, en setembro de 2005

En setembro de 2005 a variación neta do parque de vivendas rexistrou un crecemento do 71,9% con respecto a setembro de 2004

O incremento do parque de vivendas en setembro de 2005 foi de 3.996 vivendas, este aumento foi un 71,9% superior ao aumento rexistrado en setembro de 2004. No que vai de ano a variación do parque de vivendas creceu un 7,8%.

O crecemento na variación neta do parque de vivendas é consecuencia do crecemento das vivendas a crear en nova planta (68,0%) e das vivendas a crear en rehabilitación (25,3%) e do descenso do 18,3% das vivendas a demoler.

Estatística de edificación e vivenda. Setembro 2005.

	Dato	% variación sobre igual período ano anterior	
		Do mes	Da media do que vai de ano
Superficie total. Nova planta. (miles de m ²)	780	58,5%	4,2%
Variación neta parque de vivendas (número)	3.996	71,9%	7,8%
Vivendas a crear			
Vivendas a crear en nova planta	4.001	68,0%	7,1%
Vivendas a crear en rehabilitación	119	25,3%	-1,5%
Vivendas a demoler	125	-18,3%	-14,5%
Datos corrixidos de efecto calendario			
Superficie total. Nova planta. (miles de m ²)	760	58,5%	3,8%
Vivendas a crear en nova planta	3.899	68,0%	6,5%

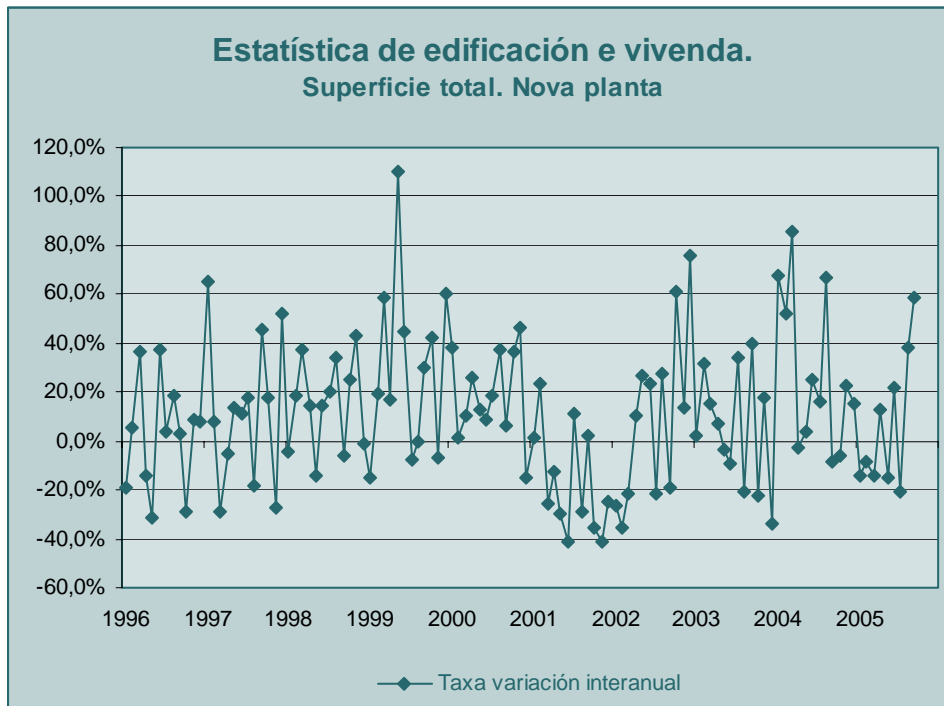
Fonte: IGE, Ministerio de Fomento. Estatística de edificación e vivenda

A superficie total da edificación de nova planta creceu un 58,5% en setembro de 2005 con respecto ao mesmo mes do ano anterior

En setembro de 2005 a superficie total a edificar presenta unha taxa de variación interanual do 58,5%, este crecemento séguese do aumentos experimentado pola superficie destinada a vivenda (71,8%), polo contrario a superficie non residencial descendeu un 23,6%. En termos de datos corrixidos de efecto calendario tamén se produciu un crecemento do 58,5%. No que vai

de ano, a superficie total da edificación de nova planta creceu un 4,2%, aumento que en datos corrixidos de efecto calendario se sitúa nun 3,8%.

No seguinte gráfico pódese observar a evolución da taxa de variación interanual da superficie total de edificios de nova planta dende 1996.



Fonte: IGE, Ministerio de Fomento. Estadística de edificación e vivenda

Para máis información:

Instituto Galego de Estatística
Complexo Administrativo San Lázaro s/n
15703 Santiago de Compostela (A Coruña)
Teléfono de información: 981.54.15.89 (de 9:00 a 14:00 horas)
FAX: 981.54.13.23
Comunicados en : <http://www.ige.xunta.es>
e-mail: ige@xunta.es