



INSTITUTO GALEGO DE  
ESTADÍSTICA

# INFORME SOBRE AFILIACIÓNS Á SEGURIDADE SOCIAL

**Afiliacións medias decembro 2021**

Santiago de Compostela, 4 de xaneiro de 2022

Instituto Galego de Estatística  
Complexo Administrativo San Lázaro s/n  
15703 Santiago de Compostela (A Coruña)  
Contacto: <http://www.ige.eu/web/peticioninfo.jsp>  
Teléfono información: 981.54.15.89 (de 9:00 a 14:00 horas)  
FAX: 981.54.13.23  
Páxina Web : <http://www.ige.eu>

## 1.- Información xeral

O número medio de afiliacións<sup>1</sup> ao Sistema da Seguridade Social en Galicia no mes de decembro do ano 2021 acadou a cifra de 1.032.784 para o total do sistema, o que supón un descenso respecto ao pasado mes de novembro de 2021 de 2.713 afiliacións (-0,26%). Para o conxunto estatal a cifra de afiliacións sitúase en 19.824.911, rexistrando un aumento do 0,37% con respecto ao pasado mes de novembro.

Na comparativa interanual (decembro de 2021 con decembro de 2020) obsérvase un aumento de 30.624 afiliacións no total do sistema en Galicia (3,06%) e un aumento do 4,08% (776.478 afiliacións) no conxunto estatal.

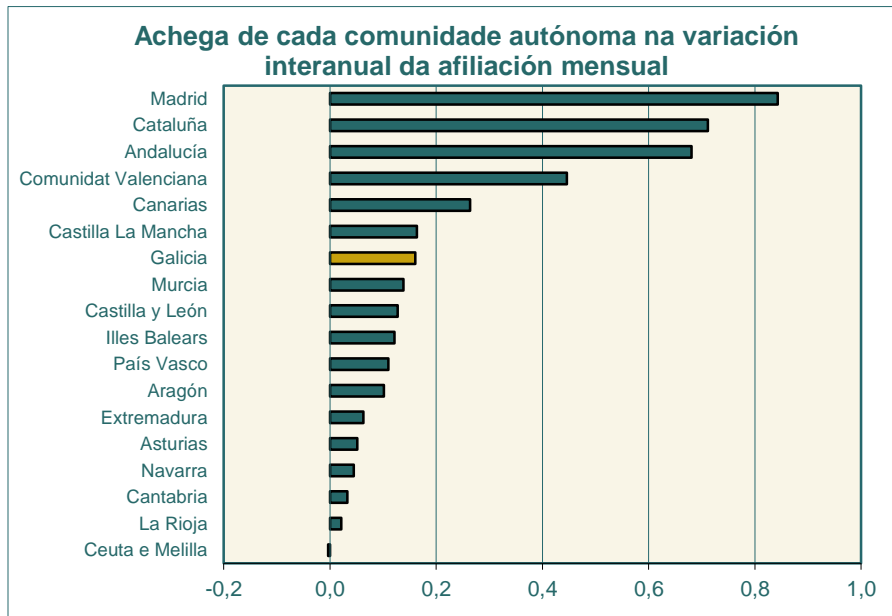
Por comunidades autónomas e con respecto ao mes de novembro de 2021, rexístrase unha subida das afiliacións en doce comunidades autónomas, destacando Andalucía (1,27%), Canarias (0,67%) e Madrid (0,67%). Pola contra, a maior diminución atopámola en Illes Balears (-3,34%). En canto ás taxas con respecto ao mesmo mes do ano anterior, rexístranse taxas positivas nas dezasete comunidades autónomas. Os aumentos máis acusados prodúcense en Canarias, Illes Balears e Madrid con taxas superiores ao 4,50%.

Cadro 1.- EVOLUCIÓN DAS AFILIACIÓNS POR COMUNIDADES AUTÓNOMAS

CCAA	AFILIACIÓN MEDIA DECEMBRO 2021	VARIACIÓNS			
		MES ANTERIOR		INTERANUAL	
		ABSOLUTA	RELATIVA	ABSOLUTA	RELATIVA
<b>España</b>	<b>19.824.911</b>	<b>72.553</b>	<b>0,37</b>	<b>776.478</b>	<b>4,08</b>
<b>Galicia</b>	<b>1.032.784</b>	<b>-2.713</b>	<b>-0,26</b>	<b>30.624</b>	<b>3,06</b>
Andalucía	3.253.950	40.772	1,27	129.596	4,15
Aragón	584.861	2.102	0,36	19.296	3,41
Asturias	370.199	1.563	0,42	9.751	2,71
Illes Balears	440.608	-15.229	-3,34	23.066	5,52
Canarias	831.919	5.533	0,67	50.234	6,43
Cantabria	221.637	-688	-0,31	6.267	2,91
Castilla La Mancha	749.007	4.051	0,54	31.108	4,33
Castilla y León	932.263	-481	-0,05	24.295	2,68
Cataluña	3.519.131	4.626	0,13	135.469	4,00
Comunitat Valenciana	2.020.055	6.348	0,32	84.920	4,39
Extremadura	403.671	221	0,05	11.990	3,06
Madrid	3.391.380	22.499	0,67	160.606	4,97
Murcia	619.657	1.347	0,22	26.326	4,44
Navarra	295.665	-1.246	-0,42	8.566	2,98
País Vasco	980.022	3.184	0,33	20.890	2,18
La Rioja	132.561	226	0,17	4.097	3,19
Ceuta e Melilla	45.541	438	0,97	-623	-1,35

Fonte: Ministerio de Inclusión, Seguridade Social y Migraciones

<sup>1</sup> O Ministerio de Inclusión, Seguridade Social y Migraciones dende o informe de novembro de 2008 tan só publica os datos de afiliación media do mes por considerala máis estable que a cifra do último día do mes e reflectir mellor como foi a afiliación no conxunto do mes.



Fonte: Ministerio de Inclusión, Seguridad Social y Migraciones

## 2.- Datos de afiliacións por provincias

O número medio de afiliacións á Seguridade Social aumentou con respecto ao mesmo mes do ano pasado en todas as provincias galegas. A Coruña é a provincia que presenta a maior subida nas afiliacións cunha taxa de variación interanual do 3,63%, o que supón 15.561 afiliacións máis, seguida de Pontevedra (2,89%), Ourense (2,31%) e, por último, Lugo (2,12%).

No que respecta ás afiliacións medias deste mes de decembro con respecto ás do mes de novembro de 2021, rexistrouse en Galicia un descenso do 0,26%. Pontevedra presenta o maior descenso cunha taxa de variación intermensual do -0,33%, seguida de Lugo (-0,31%), A Coruña (-0,21%) e Ourense (-0,18%).

**Cadro 2.- EVOLUCIÓN DAS AFILIACIÓNS Á SEGURIDADE SOCIAL. GALICIA E PROVINCIAS**

PROVINCIA	AFILIACIÓN MEDIA DECEMBRO 2021	VARIACIÓN			
		MES ANTERIOR		INTERANUAL	
		ABSOLUTA	RELATIVA	ABSOLUTA	RELATIVA
A CORUÑA	444.356	-947	-0,21	15.561	3,63
LUGO	122.708	-383	-0,31	2.551	2,12
OURENSE	103.192	-181	-0,18	2.332	2,31
PONTEVEDRA	362.528	-1.201	-0,33	10.180	2,89
<b>GALICIA</b>	<b>1.032.784</b>	<b>-2.713</b>	<b>-0,26</b>	<b>30.624</b>	<b>3,06</b>
<b>ESPAÑA</b>	<b>19.824.911</b>	<b>72.553</b>	<b>0,37</b>	<b>776.478</b>	<b>4,08</b>

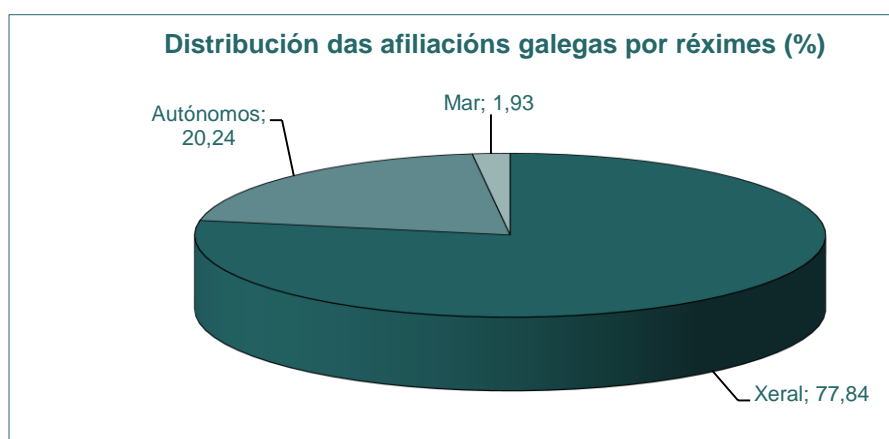
Fonte: Ministerio de Inclusión, Seguridad Social y Migraciones

### 3.- Información segundo réxime de afiliación

As afiliacións ao réxime xeral, que representan o 77,84% das afiliacións galegas en decembro de 2021, baixaron un 0,26% con respecto ao mes anterior. Na comparativa interanual obsérvase un aumento do 3,86%. En España estas taxas foron do 0,44% con respecto a novembro de 2021 e do 4,58% en relación ao mes de decembro de 2020. Por provincias, Lugo é a que presenta unha porcentaxe menor de afiliacións ao réxime xeral (72,12%).

Nas afiliacións ao réxime especial de autónomos, Pontevedra (1,50%) amosa a taxa de variación interanual máis positiva, e Lugo (-1,21%) a máis negativa. O crecemento medio da comunidade galega sitúase entón no 0,55%. Para este réxime e con respecto ao mes de novembro de 2021, baixan todas as provincias agás Pontevedra, resultando para o conxunto de Galicia unha taxa do -0,03%. As taxas nacionais para este réxime presentan unha subida interanual do 1,74% e intermensual do 0,09%.

No que respecta ao réxime especial do mar, con respecto a decembro de 2020, caen todas as provincias, destacando Pontevedra (-2,35%). A taxa galega acaba entón o -2,16%, inferior á de España (0,57%). Con respecto a novembro de 2021, A Coruña presenta unha baixada do 4,47%, seguida de Lugo cunha baixada do 3,40% e Pontevedra cunha baixada do 1,69%. A taxa galega amosa un descenso do 2,63% con respecto a novembro de 2021. A taxa nacional é do -3,54%.



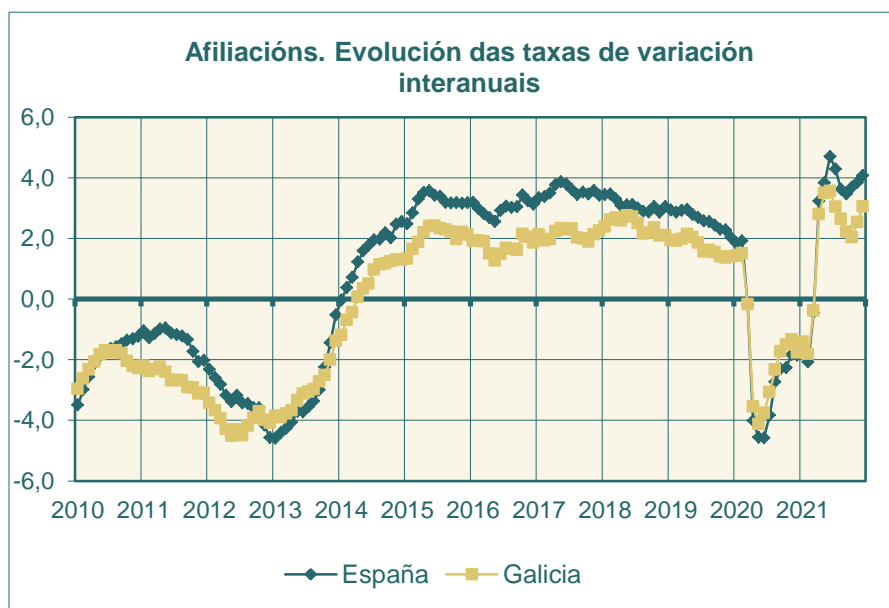
Fonte: Ministerio de Inclusión, Seguridad Social y Migraciones

**Cadro 3.- AFILIACIÓN POR RÉXIMES E PROVINCIAS**

RÉXIME E PROVINCIA	AFILIACIÓN MEDIA DECEMBRO 2021	VARIACIÓN RELATIVAS	
		MES	INTERANUAL
<b>TOTAL SISTEMA</b>			
A CORUÑA	444.356	-0,21	3,63
LUGO	122.708	-0,31	2,12
OURENSE	103.192	-0,18	2,31
PONTEVEDRA	362.528	-0,33	2,89
GALICIA	1.032.784	-0,26	3,06
ESPAÑA	19.824.911	0,37	4,08
<b>R. XERAL</b>			
A CORUÑA	353.507	-0,19	4,44
LUGO	88.498	-0,27	3,46
OURENSE	79.969	-0,22	3,12
PONTEVEDRA	281.918	-0,36	3,48
GALICIA	803.892	-0,26	3,86
ESPAÑA	16.435.387	0,44	4,58
<b>R. ESPECIAL AUTÓNOMOS</b>			
A CORUÑA	85.139	-0,01	0,76
LUGO	32.724	-0,27	-1,21
OURENSE	23.223	-0,04	-0,38
PONTEVEDRA	67.922	0,07	1,50
GALICIA	209.008	-0,03	0,55
ESPAÑA	3.328.398	0,09	1,74
<b>R. ESPECIAL DO MAR</b>			
A CORUÑA	5.710	-4,47	-2,10
LUGO	1.487	-3,40	-0,69
OURENSE	0	--	--
PONTEVEDRA	12.688	-1,69	-2,35
GALICIA	19.885	-2,63	-2,16
ESPAÑA	60.117	-3,54	0,57

Fonte: Ministerio de Inclusión, Seguridad Social y Migraciones

#### 4.- Evolución da afiliación



Fonte: Ministerio de Inclusión, Seguridad Social y Migraciones

## Notas metodolóxicas

**Traballadores afiliados:** a afiliación ao Sistema de Seguridade Social é obrigatoria para todas as persoas incluídas no campo de aplicación da Seguridade Social e única para toda a vida do traballador e para todo o Sistema, sen prexuízo das baixas, altas e demais variacións que con posterioridade á afiliación poidan producirse. É dicir, o traballador afíliase cando comeza a súa vida laboral e dáse de alta nalgún dos réximes do Sistema da Seguridade Social; esta situación denomínase alta inicial; se cesa na súa actividade, será dado de baixa pero seguirá afiliado en situación de baixa laboral, se retoma a actividade, producirase unha alta, denominada alta sucesiva a efectos estatísticos, pero non terá que afiliarse novamente, dado que, como xa se indicou, a afiliación é única para toda a vida do traballador.

A información procede da explotación estatística do ficheiro de afiliación dos traballadores aos distintos Réximes da Seguridade Social, cuxa xestión corresponde á “Tesorería General de la Seguridad Social” e ao “Instituto Social de la Marina”. A explotación é efectuada pola “Gerencia de Informática de la Seguridad Social”.

Neste informe preséntanse datos das afiliacións medias mensuais.

Para máis información:

<http://www.seg-social.es>

<http://www.inclusion.gob.es/>