



INSTITUTO
GALEGO DE
ESTADÍSTICA



INFORME SOBRE AS VARIACIÓNS NOS ÍNDICES DE PREZOS DE CONSUMO

Abril 2022

Santiago de Compostela, 13 de maio de 2022

Instituto Galego de Estatística
Complexo Administrativo San Lázaro s/n
15703 Santiago de Compostela (A Coruña)
Contacto: <http://www.ige.eu/web/peticioninfo.jsp>
Teléfono información: 981.54.15.89 (de 9:00 a 14:00 horas)
FAX: 981.54.13.23

Páxina Web : <http://www.ige.eu>

1.- O IPC do mes de abril de 2022. Base 2021

O índice xeral de Galicia correspondente ao mes de abril de 2022 rexistrou unha variación nula con respecto ao mes anterior, taxa superior á rexistrada no conxunto do Estado (-0,2%). Con respecto a abril de 2021 os prezos rexistraron un aumento do 9,1%, oito décimas máis que no conxunto do Estado (8,3%).

A variación interanual da inflación subxacente (índice xeral sen alimentos non elaborados nin produtos enerxéticos) foi dun 5,1%, 1,2 puntos superior á rexistrada en marzo (3,9%) e tamén sete décimas superior á rexistrada a nivel estatal (4,4%).

En termos de taxa interanual, son os grupos de "Vivenda, auga, electricidade, gas e outros combustibles" (23,4%), "Alimentos e bebidas non alcohólicas" (9,4%) e "Transporte" (13,4%) os que repercuten máis positivamente na taxa (7,2 puntos entre os tres grupos).

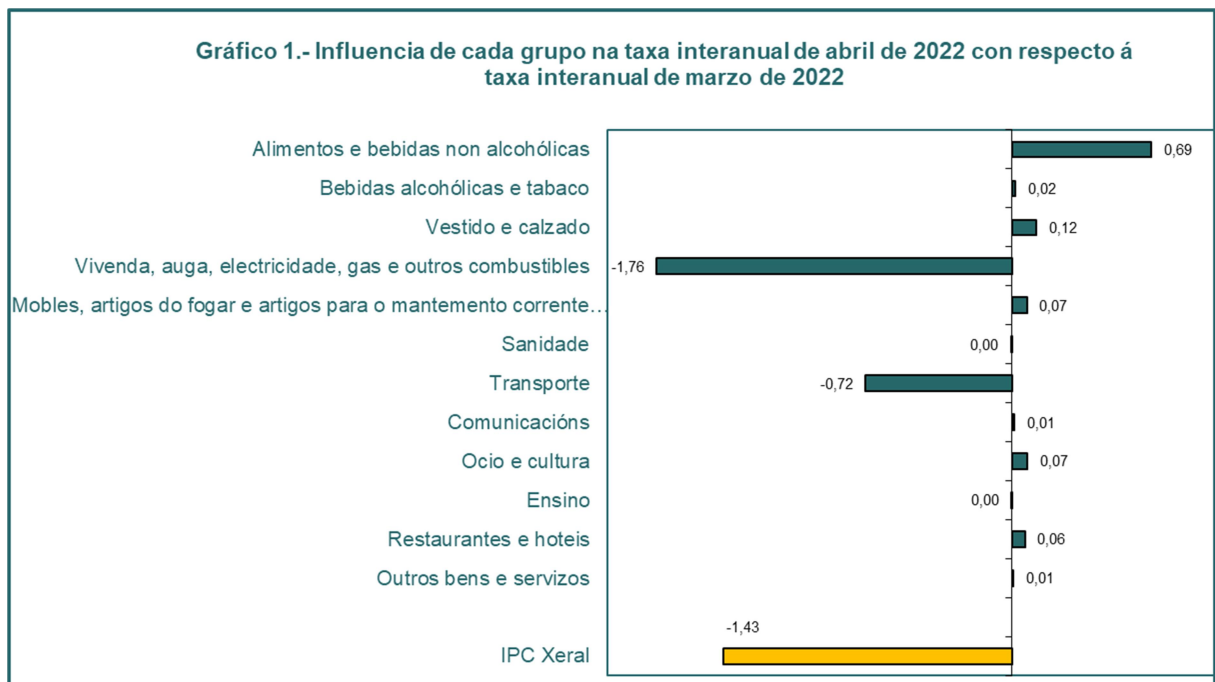
Cadro 1.- VARIACIÓNS PORCENTUAIS DO IPC XERAL

	Sobre mes anterior	Acumulado no ano	Sobre ano anterior
IPC xeral Galicia	0,0	3,7	9,1
IPC xeral España	-0,2	3,3	8,3

Fonte: INE. Índices de precios de consumo

Con respecto á variación interanual do mes anterior (10,5%), a taxa baixou 1,4 puntos ata situarse no 9,1% en abril de 2022. Os grupos que máis contribuíron foron "Vivenda, auga, electricidade, gas e outros combustibles" e "Transporte".

O seguinte gráfico mostra a influencia de cada grupo na evolución da taxa interanual nos dous últimos meses.



Fonte: INE. Índices de Precios de Consumo

2.- Variacións intermensuais

Dende o punto de vista das variacións intermensuais, os grupos máis destacables con subida de prezos en Galicia foron: "Vestido e calzado" (11,3%), "Alimentos e bebidas non alcohólicas" (3,1%), "Restaurantes e hoteis" (1,6%) e "Mobles, artigos do fogar e artigos para o mantemento corrente do fogar" (1,6%).

As rúbricas con maiores repercusións positivas no índice xeral foron: "Alimentos e bebidas non alcohólicas" (3,1%), "Vestido e calzado" (11,3%) e "Restaurantes e hoteis" (1,6%).

O único grupo con caída de prezos foi "Transporte" (-4,8%) e "Vivenda, auga, electricidade, gas e outros combustibles" (-7,9%).

As rúbricas con maiores repercusións negativas no índice xeral foron: "Transporte" (-4,8%) e "Vivenda, auga, electricidade, gas e outros combustibles" (-7,9%).

Cadro 2.- VARIACIÓNS PORCENTUAIS DOS 12 GRUPOS SOBRE O MES ANTERIOR

Grupo	Galicia	España
Alimentos e bebidas non alcohólicas	3,1	3,4
Bebidas alcohólicas e tabaco	0,5	0,3
Vestido e calzado	11,3	8,5
Vivenda, auga, electricidade, gas e outros combustibles	-7,9	-7,7
Mobles, artigos do fogar e artigos para o mantemento corrente do fogar	1,6	1,5
Sanidade	0,6	0,2
Transporte	-4,8	-4,8
Comunicacións	0,5	0,5
Ocio e cultura	1,5	1,5
Ensino	0,0	0,0
Restaurantes e hoteis	1,6	1,7
Outros bens e servizos	0,2	0,5
Índice xeral	0,0	-0,2

Fonte: INE. Índices de precios de consumo

3.- Variacións interanuais

En termos de inflación interanual, os grupos que presentan maiores subidas son: "Vivenda, auga, electricidade, gas e outros combustibles" (23,4%), "Transporte" (13,4%) e "Alimentos e bebidas non alcohólicas" (9,4%).

As rúbricas con maiores repercusións positivas no índice xeral foron: "Calefacción, alumeado e distribución de auga" (41,7%), "Transporte persoal" (13,6%), "Turismo e hostalería" (7,4%), "Aceites e graxas" (45,2%) e "Cereais e derivados" (12,6%).

Pola contra, o único grupo con variación de prezos negativa foi "Comunicacións" (-0,1%).

As rúbricas con maiores repercusións negativas no índice xeral foron: "Comunicacións" (-0,1%), "Complementos e reparacións de prendas de vestir" (-2,5%) e "Patacas e os seus preparados" (-1,5%).

As rúbricas con crecementos interanuais positivos en abril teñen un peso no índice xeral do 96,2%, e no mes anterior este era do 92,9%.

Cadro 3.- VARIACIÓNS PORCENTUAIS DOS 12 GRUPOS SOBRE O ANO ANTERIOR

Grupo	Galicia	España
Alimentos e bebidas non alcohólicas	9,4	10,1
Bebidas alcohólicas e tabaco	4,5	3,4
Vestido e calzado	3,3	1,3
Vivenda, auga, electricidade, gas e outros combustibles	23,4	18,8
Mobles, artigos do fogar e artigos para o mantemento corrente do fogar	6,4	5,4
Sanidade	2,2	1,3
Transporte	13,4	12,8
Comunicacións	-0,1	-0,1
Ocio e cultura	2,4	2,9
Ensino	1,3	1,2
Restaurantes e hoteis	7,0	5,8
Outros bens e servizos	2,9	3,1
Índice xeral	9,1	8,3

Fonte: INE. Índices de precios de consumo

4.- Información por provincias

En relación cos índices provinciais, e con respecto ao mes anterior, a taxa de variación dos prezos moveuse entre o -0,2% de A Coruña e o 0,4% de Ourense.

En termos de variación interanual, as taxas movéronse entre o 8,5% de A Coruña e o 9,7% de Ourense.

Cadro 4.- VARIACIÓNS PORCENTUAIS DO IPC XERAL NAS CATRO PROVINCIAS

Provincia	Sobre mes anterior	Acumulado no ano	Sobre ano anterior
A Coruña	-0,2	3,4	8,5
Lugo	0,3	4,0	9,6
Ourense	0,4	4,2	9,7
Pontevedra	0,0	3,8	9,4
Galicia	0,0	3,7	9,1

Fonte: INE, Índices de Precios de Consumo

5.- Información por comunidades autónomas

A variación dos prezos con respecto ao mes anterior moveuse entre o -0,6% de Illes Balears e o 0,8% de Ceuta.

En termos de inflación interanual a taxa variou entre o 7,8% de Ceuta e o 10,4% de Castilla-La Mancha.

Ademais da devandita, rexistraron taxas interanuais superiores á media estatal: Castilla y León (9,6%), Aragón (9,4%), Galicia (9,1%), La Rioja (8,8%), Navarra (8,7%), Extremadura (8,7%), Melilla (8,5%), Cantabria (8,5%), Andalucía (8,4%) e Comunitat Valenciana (8,4%).

Cadro 5.- VARIACIÓNS PORCENTUAIS DO IPC XERAL NAS CC.AA.

CC.AA	Sobre mes anterior	Acumulado no ano	Sobre ano anterior
Andalucía	0,0	3,4	8,4
Aragón	-0,2	3,7	9,4
Asturias, Principado de	0,2	3,5	8,3
Balears, Illes	-0,6	2,8	7,8
Canarias	-0,1	2,3	7,1
Cantabria	-0,5	2,8	8,5
Castilla y León	0,0	3,8	9,6
Castilla - La Mancha	0,0	4,5	10,4
Cataluña	-0,3	3,2	8,0
Comunitat Valenciana	-0,4	3,2	8,4
Extremadura	0,1	3,6	8,7
Galicia	0,0	3,7	9,1
Madrid, Comunidad de	-0,2	2,9	7,7
Murcia, Región de	-0,1	3,5	8,2
Navarra, Comunidad Foral de	0,3	3,6	8,7
País Vasco	-0,3	3,0	7,8
Rioja, La	0,1	3,3	8,8
Ceuta	0,8	3,3	7,3
Melilla	0,6	3,5	8,5
España	-0,2	3,3	8,3

Fonte: INE, Índices de Precios de Consumo

6.- Previsións

O valor previsto para a variación interanual do mes de abril de 2022 do índice xeral foi do 9,3%, dúas décimas superior ao valor acadado polo índice (9,1%). Na inflación subxacente a predición (4,1%) foi un punto inferior ao valor finalmente observado (5,1%).

A predición para o mes de maio de 2022 é dunha taxa interanual do 8,7%, catro décimas inferior a rexistrada en abril (9,1%). A predición sobre o mes anterior é dunha subida dos prezos do 0,2%. A predición anual da inflación subxacente é dun crecemento do 5,3%, dúas décimas superior á do mes de abril (5,1%).

A predición do IPC xeral baséase na desagregación do mesmo en cinco compoñentes. Esta desagregación realízase da seguinte forma: unha primeira desagregación entre bens e servizos partindo da base de que a estrutura de custos e a facilidade a niveis maiores de competencia é moi distinta nestes dous grupos. Dentro do sector de bens, as características da oferta son moi distintas e convén distinguir fundamentalmente catro tipos de bens: alimentos non elaborados, alimentos elaborados, bens industriais sen produtos enerxéticos e produtos enerxéticos. No sector servizos non se realiza ningunha distinción. Para cada un dos compoñentes realízase unha modelización univariante agás para os combustibles e carburantes (un dos compoñentes de produtos enerxéticos) onde se contrasta a súa evolución cos prezos do cru nos mercados internacionais a través dun modelo BVAR.

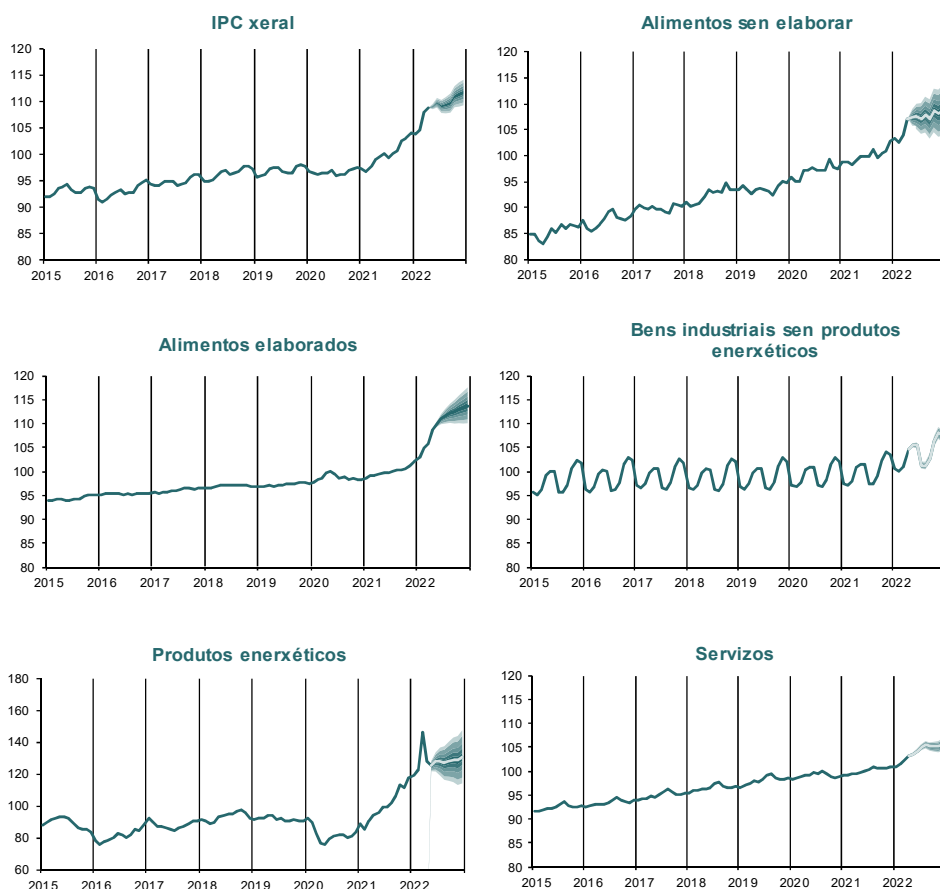
Cadro 6.- PREVISIÓNS

Grupos especiais	MAIO 2022		Decembro 2022	Media ano 2022
	Variación mensual %	Variación interanual %	Variación interanual %	Variación interanual %
Alimentos sen elaborar	0,2	7,6	5,9	6,7
Alimentos elaborados	1,2	10,3	11,3	9,9
Bens industriais sen produtos enerxéticos	0,8	3,9	3,6	3,7
Produtos enerxéticos	-2,0	31,1	11,3	28,1
Servizos	0,2	3,9	4,7	3,9
Inflación subxacente	0,6	5,3	5,9	5,2
Xeral	0,2	8,7	6,5	8,2

Cadro 7.- AVALIACIÓN DAS PREVISIÓNS DE ABRIL DE 2022

Grupos especiais	Variación mensual %		Variación interanual %	
	Valor observado	Predición	Valor observado	Predición
Alimentos sen elaborar	3,2	1,9	8,0	6,7
Alimentos elaborados	2,6	0,9	9,3	7,5
Bens industriais sen produtos enerxéticos	3,6	2,8	3,8	2,9
Produtos enerxéticos	-12,9	-5,8	36,0	47,1
Servizos	1,0	0,4	3,9	3,3
Inflación subxacente	2,2	1,3	5,1	4,1
Xeral	0,0	0,3	9,1	9,3

Gráfico 2.- EVOLUCIÓN DO IPC



Cadro 8. Crecemento do índice de prezos de consumo e as súas compoñentes

		Alimentos elaborados	Bens industriais sen produtos enerxéticos	Servizos	Inflación subxacente	Intervalo de confianza 80%*	Alimentos sen elaborar	Produtos enerxéticos	Total	Intervalo de confianza 80%*
Pesos 2022 (%)		17,0	34,0	35,4	77,8		9,6	12,6		
Taxa media anual (%)	2008	6,9	0,6	3,9	3,2		3,4	12,5	4,2	
	2009	0,3	-1,2	2,6	0,6		-0,7	-10,5	-0,6	
	2010	0,4	-0,5	1,5	0,5		0,0	13,3	1,9	
	2011	4,0	0,7	1,8	1,8		2,0	15,8	3,4	
	2012	3,2	0,8	1,5	1,6		1,6	8,0	2,4	
	2013	3,2	0,6	1,7	1,6		3,2	-0,2	1,5	
	2014	-0,2	-0,4	0,2	-0,1		-0,1	0,6	0,0	
	2015	1,1	0,3	0,7	0,6		1,2	-9,6	-0,7	
	2016	1,0	0,5	1,0	0,8		2,6	-8,8	-0,3	
	2017	0,8	0,3	1,7	1,1		2,7	8,4	2,1	
	2018	0,9	-0,2	1,6	0,9		2,8	6,2	1,7	
	2019	0,3	0,2	1,6	0,9		1,3	-1,8	0,6	
2020	1,6	0,4	1,0	0,9		3,6	-10,4	-0,3		
2021	1,3	0,6	0,9	1,0		3,0	21,9	3,5		
2020	Xaneiro	0,9	0,4	1,6	1,1		2,4	0,9	1,2	
	Febreiro	1,6	0,4	1,7	1,2		1,1	-2,7	0,7	
	Marzo	1,6	0,4	1,5	1,2		1,8	-10,0	-0,2	
	Abril	3,1	0,4	1,3	1,3		5,0	-18,2	-0,9	
	Maiο	2,8	0,5	1,3	1,3		4,1	-19,2	-1,2	
	Xuño	2,4	0,4	1,3	1,2		4,2	-13,2	-0,4	
	Xullo	1,2	0,5	0,5	0,6		4,0	-11,7	-0,7	
	Agosto	1,3	0,5	0,7	0,7		4,4	-10,2	-0,4	
	Setembro	1,2	0,5	0,7	0,7		5,2	-9,8	-0,3	
	Outubro	0,9	0,3	0,5	0,5		5,3	-12,1	-0,7	
	Novembro	0,9	0,2	0,5	0,5		3,0	-10,6	-0,7	
	Decembro	0,9	0,2	0,4	0,4		2,7	-7,2	-0,4	
2021	Xaneiro	1,1	0,2	0,8	0,7		3,1	-3,3	0,4	
	Febreiro	0,6	0,3	0,6	0,6		3,7	-4,8	0,2	
	Marzo	0,4	0,1	0,6	0,5		3,5	8,9	1,7	
	Abril	-0,4	0,5	0,2	0,2		1,9	22,3	2,7	
	Maiο	-0,3	0,4	0,6	0,4		2,6	25,5	3,3	
	Xuño	0,4	0,7	0,4	0,5		2,2	24,8	3,3	
	Xullo	1,5	0,5	0,9	0,9		2,9	22,2	3,5	
	Agosto	1,5	0,7	0,8	1,0		4,1	24,7	3,9	
	Setembro	2,0	0,8	1,2	1,3		2,7	30,2	4,6	
	Outubro	2,0	0,8	1,6	1,4		1,2	40,7	5,7	
	Novembro	2,9	1,1	1,8	1,8		3,3	37,7	5,9	
	Decembro	3,8	1,4	1,8	2,1		5,5	40,4	6,7	
2022	Xaneiro	4,4	3,5	1,9	3,0		4,8	33,6	6,8	
	Febreiro	5,9	3,0	2,3	3,4		3,8	44,5	8,0	
	Marzo	6,9	3,1	2,9	3,9		5,5	61,9	10,5	
	Abril	9,3	3,8	3,9	5,1		8,0	36,0	9,1	
	Maiο	10,3	3,9	3,9	5,3	± 0,33	7,6	31,1	8,7	± 0,40
	Xuño	11,1	3,8	4,3	5,7	± 0,39	7,7	28,9	8,7	± 0,70

* Intervalos de confianza baseados en erros históricos
As zonas sombreadas en amarelo son predicións

ANEXO: Táboas con información máis desagregada

IPC xeral e dos grupos ECOICOP. Ponderacións e taxa de variación e repercusións interanuais. Abril 2022

Xeral e grupos ECOICOP	España			Galicia		
	Ponderacións	Taxa variación sobre mes anterior	Repercusións	Ponderacións	Taxa variación sobre mes anterior	Repercusións
Xeral base 2021	100,0%	-0,2		100,0%	0,0	
Alimentos e bebidas non alcohólicas	22,6%	3,4	0,764	23,6%	3,1	0,728
Bebidas alcohólicas e tabaco	3,1%	0,3	0,010	3,1%	0,5	0,015
Vestido e calzado	6,0%	8,5	0,441	7,4%	11,3	0,698
Vivenda, auga, electricidade, gas e outros combustibles	14,2%	-7,7	-1,168	12,8%	-7,9	-1,087
Mobles, artigos do fogar e artigos para o mantemento corrente do fogar	5,8%	1,5	0,085	5,9%	1,6	0,091
Saúde	4,4%	0,2	0,009	4,5%	0,6	0,024
Transporte	13,0%	-4,8	-0,673	14,2%	-4,8	-0,742
Comunicacións	3,6%	0,5	0,017	3,4%	0,5	0,016
Ocio e cultura	6,4%	1,5	0,094	5,6%	1,5	0,081
Ensino	1,6%	0,0	0,000	1,3%	0,0	0,000
Restaurantes e hoteis	13,0%	1,7	0,214	11,5%	1,6	0,181
Outros bens e servizos	6,3%	0,5	0,028	6,9%	0,2	0,016

IPC dos subgrupos ECOICOP. Ponderacións e taxa de variación e repercusións interanuais. Abril 2022

Subgrupos ECOICOP	España			Galicia		
	Ponderacións	Taxa variación sobre mes anterior	Repercusións	Ponderacións	Taxa variación sobre mes anterior	Repercusións
Alimentos	21,1%	3,6	0,750	22,0%	3,3	0,710
Bebidas non alcohólicas	1,6%	1,0	0,015	1,6%	1,1	0,018
Bebidas alcohólicas	1,2%	0,8	0,010	1,4%	1,1	0,015
Tabaco	1,9%	0,0	0,000	1,6%	0,0	0,000
Vestido	4,6%	9,4	0,365	5,5%	12,9	0,587
Calzado e as súas reparacións	1,4%	5,9	0,076	1,9%	6,8	0,111
Aluguer de vivenda	3,4%	0,2	0,006	2,8%	0,3	0,008
Conservación e reparación da vivenda	1,0%	1,1	0,010	1,0%	1,2	0,012
Subministro de auga e outros servizos relacionados coa vivenda	3,5%	0,2	0,006	2,5%	0,3	0,006
Electricidade, gas e outros combustibles	6,3%	-16,0	-1,190	6,4%	-14,5	-1,113
Mobles e accesorios, alfombras e outros revestimentos do solo	1,2%	1,8	0,021	1,4%	1,9	0,026
Artigos téxtiles para o fogar	0,5%	2,0	0,009	0,5%	2,1	0,009
Aparatos domésticos	0,9%	0,8	0,008	0,9%	1,3	0,012
Cristalería, vaixela e utensilios para o fogar	0,2%	1,7	0,004	0,3%	0,8	0,003
Ferramentas e equipos para o fogar e o xardín	0,2%	0,3	0,001	0,2%	-0,3	-0,001
Bens e servizos para o mantemento corrente do fogar	2,8%	1,6	0,044	2,6%	1,6	0,042
Produtos, aparatos e equipos médicos	2,9%	0,1	0,004	2,9%	0,6	0,016
Servizos ambulatorios	1,3%	0,4	0,005	1,4%	0,6	0,008
Servizos hospitalarios	0,1%	0,1	0,000	0,1%	0,6	0,001
Adquisición de vehículos	3,0%	1,0	0,031	3,1%	1,0	0,032
Utilización de vehículos persoais	8,9%	-7,2	-0,720	10,4%	-6,8	-0,789
Servizos de transporte	1,0%	1,8	0,017	0,7%	2,1	0,015
Equipos de telefonía e fax	0,3%	-1,1	-0,003	0,3%	-1,1	-0,003
Servizos de telefonía e fax	3,2%	0,7	0,020	3,1%	0,7	0,019
Equipos audiovisuais, fotográficos e de procesamento de información	0,7%	-0,5	-0,004	0,6%	0,1	0,001
Outros artigos e equipos para ocio, xardinería e animais domésticos	1,3%	1,3	0,016	1,3%	1,5	0,019
Servizos recreativos, deportivos e culturais	2,7%	0,4	0,011	2,2%	0,5	0,010
Prensa, libros e artigos de papelería	1,0%	0,4	0,004	1,0%	0,5	0,005
Paquetes turísticos	0,7%	10,7	0,066	0,5%	10,7	0,047
Educación infantil e primaria	0,4%	0,0	0,000	0,3%	0,0	0,000
Educación secundaria	0,2%	0,0	0,000	0,2%	0,0	0,000
Educación superior	0,6%	0,0	0,000	0,5%	0,0	0,000
Ensino non definido por nivel	0,3%	0,0	0,000	0,3%	0,0	0,000
Restauración e comedores	11,9%	0,7	0,088	10,4%	1,3	0,131
Servizos de aloxamento	1,1%	11,7	0,126	1,1%	4,9	0,050
Coidado persoal	3,2%	0,6	0,020	4,0%	0,2	0,009
Efectos persoais n.c.o.p.	0,6%	1,2	0,007	0,6%	0,9	0,006
Protección social	0,5%	0,3	0,001	0,3%	0,3	0,001
Seguros	1,2%	0,0	0,000	1,0%	0,0	0,000
Servizos financeiros n.c.o.p.	0,1%	0,0	0,000	0,1%	0,0	0,000
Outros servizos n.c.o.p.	0,7%	0,0	0,000	0,8%	0,1	0,001

Fonte: INE. Índices de Precios de Consumo

IPC das rúbricas. Ponderacións e taxa de variación e repercusións interanuais. Abril 2022

Rúbricas	España			Galicia		
	Ponderacións	Taxa variación sobre mes anterior	Repercusións	Ponderacións	Taxa variación sobre mes anterior	Repercusións
Cereais e derivados	1,8%	4,8	0,086	1,9%	3,8	0,072
Pan	1,4%	3,8	0,053	1,5%	2,4	0,036
Carne de vacún	0,9%	3,6	0,032	1,3%	2,2	0,027
Carne de ovino	0,3%	1,7	0,004	0,1%	0,8	0,001
Carne de porcino	0,9%	5,9	0,050	0,9%	3,5	0,029
Carne de ave	0,9%	6,7	0,062	0,8%	5,9	0,049
Outras carnes	2,6%	1,9	0,047	2,2%	2,3	0,048
Peixe fresco e conxelado	1,3%	0,9	0,012	1,8%	4,1	0,069
Crustáceos, moluscos e preparados de peixe	1,5%	2,2	0,033	2,0%	2,1	0,040
Ovos	0,3%	9,9	0,029	0,2%	14,7	0,033
Leite	0,7%	2,1	0,016	0,9%	0,9	0,008
Produtos lácteos	1,7%	2,8	0,048	1,8%	2,8	0,050
Aceites e graxas	0,6%	15,6	0,095	0,8%	16,3	0,131
Froitas frescas	1,9%	-1,7	-0,033	2,1%	-2,8	-0,057
Froitas en conserva e froitas secas	0,3%	0,5	0,002	0,3%	1,1	0,003
Legumes e hortalizas frescas	1,3%	12,0	0,158	1,0%	12,8	0,132
Preparados de legumes e hortalizas	0,7%	1,9	0,014	0,6%	1,8	0,011
Patacas e os seus preparados	0,4%	4,1	0,016	0,3%	2,5	0,008
Café, cacao e infusións	0,5%	1,4	0,007	0,7%	1,1	0,008
Azucres	0,1%	0,4	0,000	0,1%	-0,3	0,000
Outros preparados alimenticios	1,4%	1,9	0,026	1,4%	1,4	0,020
Auga mineral, refrescos e zumes	1,0%	0,7	0,008	0,9%	1,1	0,010
Bebidas alcohólicas	1,2%	0,8	0,010	1,4%	1,1	0,015
Tabaco	1,9%	0,0	0,000	1,6%	0,0	0,000
Prendas de vestir de home	1,5%	6,2	0,079	1,8%	10,5	0,158
Prendas de vestir de muller	2,2%	10,7	0,199	2,8%	13,3	0,310
Prendas de vestir de neno e bebe	0,8%	12,3	0,083	0,8%	17,3	0,111
Complementos e reparacións de prendas de vestir	0,1%	6,2	0,005	0,1%	8,2	0,008
Calzado de home	0,5%	5,1	0,024	0,7%	7,5	0,048
Calzado de muller	0,7%	6,3	0,036	0,9%	6,3	0,048
Calzado de neno	0,2%	6,9	0,015	0,3%	6,7	0,016
Vivenda en aluguer	3,4%	0,2	0,006	2,8%	0,3	0,008
Calefacción, alumeados e distribución de auga	7,3%	-14,2	-1,190	7,0%	-13,6	-1,113
Conservación da vivenda	3,6%	0,5	0,016	3,0%	0,6	0,018
Mobles e revestimentos do solo	1,2%	1,8	0,020	1,3%	2,0	0,026
Téxtiles e accesorios para o fogar	0,5%	1,9	0,009	0,5%	1,9	0,010
Electrodomésticos e reparacións	0,9%	0,8	0,008	0,9%	1,3	0,012
Utensilios e ferramentas para o fogar	0,4%	1,1	0,004	0,5%	0,4	0,002
Artigos non duradeiros para o fogar	1,5%	2,6	0,039	1,4%	2,7	0,038
Servizos para o fogar	1,3%	0,4	0,005	1,2%	0,4	0,004
Servizos médicos e similares	1,7%	0,3	0,005	1,7%	0,5	0,008
Medicamentos e material terapéutico	2,9%	0,1	0,004	2,9%	0,6	0,016
Transporte persoal	12,5%	-5,1	-0,690	13,9%	-5,0	-0,757
Transporte público urbano	0,5%	-0,4	-0,002	0,3%	0,0	0,000
Transporte público interurbano	0,5%	4,1	0,019	0,5%	3,3	0,015
Comunicacións	3,6%	0,5	0,017	3,4%	0,5	0,016
Obxectos recreativos	1,8%	0,6	0,011	1,7%	1,0	0,017
Publicacións	0,4%	0,3	0,001	0,4%	0,2	0,001
Esparexemento	2,9%	0,5	0,013	2,4%	0,5	0,012
Educación infantil e primaria	0,5%	0,0	0,000	0,4%	0,0	0,000
Educación secundaria	0,3%	0,0	0,000	0,3%	0,0	0,000
Educación universitaria	0,7%	0,0	0,000	0,6%	0,0	0,000
Outros gastos do ensino	0,5%	0,5	0,003	0,5%	0,8	0,004
Artigos de uso persoal	1,9%	0,9	0,016	2,7%	0,2	0,006
Turismo e hostalería	13,2%	2,2	0,280	11,6%	2,0	0,229
Outros bens e servizos	4,1%	0,3	0,012	4,0%	0,3	0,010

Fonte: INE. Índices de Precios de Consumo

IPC de grupos especiais. Ponderacións e taxa de variación e repercusións interanuais. Abril 2022

Grupos especiais	España			Galicia		
	Ponderacións	Taxa variación sobre mes anterior	Repercusións	Ponderacións	Taxa variación sobre mes anterior	Repercusións
Alimentos con elaboración, bebidas e tabaco	16,8%	2,6	0,434	17,0%	2,6	0,444
Alimentos sen elaboración	8,9%	3,9	0,341	9,6%	3,2	0,299
Benes industriais	35,3%	-3,7	-1,330	38,0%	-2,8	-1,083
Servizos sen aluguer de vivenda	35,8%	1,1	0,372	32,7%	1,1	0,354
Carburantes e combustibles	7,8%	-6,4	-0,596	8,6%	-6,4	-0,667
Bens industriais duradeiros	9,7%	0,8	0,075	10,1%	1,2	0,120
Produtos enerxéticos	12,0%	-13,5	-1,928	12,6%	-12,9	-1,952
Xeral sen alimentos, bebidas e tabaco	74,3%	-1,3	-0,953	73,4%	-1,0	-0,721
Xeral sen aluguer de vivenda	96,8%	-0,2	-0,183	97,4%	0,0	0,015
Xeral sen carburantes nin combustibles	92,2%	0,5	0,419	91,4%	0,8	0,689
Xeral sen produtos enerxéticos	88,0%	2,0	1,750	87,4%	2,3	1,975
Xeral sen alimentos non elaborados nin produtos enerxéticos	79,1%	1,8	1,409	77,8%	2,2	1,675
Xeral sen servizos (inclúe aluguer de vivenda)	64,2%	-0,8	-0,550	67,3%	-0,5	-0,332
Xeral sen servizos nin aluguer de vivenda	61,0%	-0,9	-0,555	64,6%	-0,5	-0,340
Xeral sen alimentos, bebidas, tabaco nin aluguer de vivenda	71,1%	-1,3	-0,957	70,7%	-1,0	-0,728
Xeral sen alimentos, bebidas, tabaco, carburantes nin combustibles	66,4%	-0,5	-0,356	64,8%	-0,1	-0,054
Xeral sen alimentos, bebidas, tabaco nin produtos enerxéticos	62,3%	1,6	0,975	60,8%	2,1	1,231
Xeral sen alimentos, bebidas, tabaco nin servizos (incluído aluguer de vivenda)	38,4%	-3,4	-1,325	40,6%	-2,6	-1,075
Xeral sen alimentos, bebidas, tabaco, servizos nin aluguer de vivenda	35,3%	-3,7	-1,330	38,0%	-2,8	-1,083
Bens industriais non duradeiros	25,6%	-5,2	-1,405	27,9%	-4,1	-1,203
Xeral sen tabaco	98,1%	-0,2	-0,178	98,4%	0,0	0,023
Alimentos e bebidas	23,8%	3,3	0,775	25,0%	3,0	0,743
Alimentos elaborados	12,1%	3,4	0,408	12,4%	3,3	0,411
Bens industriais sen enerxía	31,1%	0,0	0,002	34,0%	0,6	0,202
Servizos (con aluguer de vivenda)	39,0%	1,0	0,378	35,4%	1,0	0,362
Alimentos, bebidas e tabaco	25,7%	3,0	0,775	26,6%	2,8	0,743
Alimentos sen elaboración e produtos enerxéticos	20,9%	-6,9	-1,586	22,2%	-6,8	-1,653
Bens industriais sen produtos enerxéticos	23,3%	2,7	0,598	25,4%	3,6	0,869
Xeral sen carburantes nin combustibles líquidos	93,7%	0,5	0,506	92,7%	0,8	0,749

Fonte: INE. Índices de Precios de Consumo

IPC xeral e dos grupos ECOICOP. Ponderacións e taxa de variación e repercusións interanuais. Abril 2022

Xeral e grupos ECOICOP	España			Galicia		
	Ponderacións	Taxa variación interanual	Repercusións	Ponderacións	Taxa variación interanual	Repercusións
Xeral base 2021	100,0%	8,34		100,0%	9,1	
Alimentos e bebidas non alcohólicas	22,6%	10,1	2,382	23,6%	9,4	2,306
Bebidas alcohólicas e tabaco	3,1%	3,4	0,107	3,1%	4,5	0,140
Vestido e calzado	6,0%	1,3	0,077	7,4%	3,3	0,239
Vivenda, auga, electricidade, gas e outros combustibles	14,2%	18,8	2,657	12,8%	23,4	2,957
Mobles, artigos do fogar e artigos para o mantemento corrente do fogar	5,8%	5,4	0,319	5,9%	6,4	0,380
Sanidade	4,4%	1,3	0,051	4,5%	2,2	0,089
Transporte	13,0%	12,8	1,651	14,2%	13,4	1,892
Comunicacións	3,6%	-0,1	-0,004	3,4%	-0,1	-0,004
Ocio e cultura	6,4%	2,9	0,196	5,6%	2,4	0,141
Ensino	1,6%	1,2	0,019	1,3%	1,3	0,017
Restaurantes e hotéis	13,0%	5,8	0,671	11,5%	7,0	0,702
Outros bens e servizos	6,3%	3,1	0,218	6,9%	2,9	0,221

IPC dos subgrupos ECOICOP. Ponderacións e taxa de variación e repercusións interanuais. Abril 2022

Subgrupos ECOICOP	España			Galicia		
	Ponderacións	Taxa variación interanual	Repercusións	Ponderacións	Taxa variación interanual	Repercusións
Alimentos	21,1%	10,3	2,265	22,0%	9,6	2,162
Bebidas non alcohólicas	1,6%	7,0	0,113	1,6%	7,7	0,126
Bebidas alcohólicas	1,2%	4,8	0,058	1,4%	6,8	0,098
Tabaco	1,9%	2,4	0,046	1,6%	2,4	0,039
Vestido	4,6%	1,2	0,057	5,5%	3,9	0,207
Calzado e as súas reparacións	1,4%	1,4	0,020	1,9%	1,7	0,030
Aluguer de vivenda	3,4%	1,1	0,035	2,8%	1,7	0,044
Conservación e reparación da vivenda	1,0%	5,7	0,066	1,0%	6,3	0,076
Subministro de auga e outros servizos relacionados coa vivenda	3,5%	1,5	0,053	2,5%	0,2	0,005
Electricidade, gas e outros combustibles	6,3%	40,2	2,518	6,4%	45,5	2,866
Mobles e accesorios, alfombras e outros revestimentos do solo	1,2%	8,6	0,102	1,4%	9,8	0,132
Artigos téxtiles para o fogar	0,5%	3,3	0,014	0,5%	4,7	0,020
Aparatos domésticos	0,9%	4,8	0,041	0,9%	5,0	0,043
Cristalería, vaixela e utensilios para o fogar	0,2%	7,0	0,015	0,3%	4,1	0,013
Ferramentas e equipos para o fogar e o xardín	0,2%	2,6	0,006	0,2%	2,4	0,006
Bens e servizos para o mantemento corrente do fogar	2,8%	4,8	0,142	2,6%	5,9	0,163
Produtos, aparatos e equipos médicos	2,9%	0,5	0,013	2,9%	1,5	0,038
Servizos ambulatorios	1,3%	3,1	0,041	1,4%	3,6	0,050
Servizos hospitalarios	0,1%	0,6	0,001	0,1%	0,7	0,001
Adquisición de vehículos	3,0%	6,0	0,171	3,1%	5,9	0,173
Utilización de vehículos persoais	8,9%	16,3	1,481	10,4%	16,3	1,712
Servizos de transporte	1,0%	1,8	0,015	0,7%	1,9	0,012
Equipos de telefonía e fax	0,3%	-3,8	-0,010	0,3%	-3,8	-0,010
Servizos de telefonía e fax	3,2%	0,2	0,008	3,1%	0,2	0,007
Equipos audiovisuais, fotográficos e de procesamento de información	0,7%	-1,2	-0,010	0,6%	-2,6	-0,019
Outros artigos e equipos para ocio, xardinería e animais domésticos	1,3%	3,6	0,046	1,3%	2,9	0,038
Servizos recreativos, deportivos e culturais	2,7%	1,4	0,038	2,2%	1,3	0,027
Prensa, libros e artigos de papelería	1,0%	3,4	0,041	1,0%	3,3	0,038
Paquetes turísticos	0,7%	12,3	0,076	0,5%	12,3	0,054
Educación infantil e primaria	0,4%	1,1	0,005	0,3%	1,7	0,006
Educación secundaria	0,2%	2,3	0,005	0,2%	0,9	0,002
Educación superior	0,6%	0,8	0,005	0,5%	0,9	0,005
Ensino non definido por nivel	0,3%	1,2	0,004	0,3%	1,9	0,005
Restauración e comedores	11,9%	4,2	0,460	10,4%	6,6	0,616
Servizos de aloxamento	1,1%	27,9	0,185	1,1%	12,2	0,075
Coidado persoal	3,2%	3,2	0,112	4,0%	3,1	0,136
Efectos persoais n.c.o.p.	0,6%	3,7	0,023	0,6%	1,7	0,011
Protección social	0,5%	3,5	0,016	0,3%	6,3	0,016
Seguros	1,2%	2,9	0,048	1,0%	2,9	0,041
Servizos financeiros n.c.o.p.	0,1%	10,6	0,011	0,1%	10,6	0,008
Outros servizos n.c.o.p.	0,7%	1,2	0,009	0,8%	1,0	0,008

Fonte: INE. Índices de Precios de Consumo

IPC das rúbricas. Ponderacións e taxa de variación e repercusións interanuais. Abril 2022

Rúbricas	España			Galicia		
	Ponderacións	Taxa variación interanual	Repercusións	Ponderacións	Taxa variación interanual	Repercusións
Cereais e derivados	1,8%	13,7	0,274	1,9%	12,6	0,264
Pan	1,4%	10,1	0,159	1,5%	9,5	0,157
Carne de vacún	0,9%	11,4	0,099	1,3%	5,2	0,064
Carne de ovino	0,3%	10,7	0,027	0,1%	10,2	0,012
Carne de porcino	0,9%	6,7	0,060	0,9%	3,7	0,033
Carne de ave	0,9%	12,7	0,124	0,8%	11,1	0,097
Outras carnes	2,6%	3,9	0,101	2,2%	2,7	0,058
Peixe fresco e conxelado	1,3%	9,0	0,113	1,8%	9,4	0,162
Crustáceos, moluscos e preparados de peixe	1,5%	7,7	0,116	2,0%	6,9	0,138
Ovos	0,3%	21,6	0,066	0,2%	27,7	0,065
Leite	0,7%	13,2	0,106	0,9%	12,9	0,121
Produtos lácteos	1,7%	8,2	0,149	1,8%	9,0	0,173
Aceites e graxas	0,6%	48,4	0,288	0,8%	45,2	0,359
Froitas frescas	1,9%	9,5	0,190	2,1%	7,8	0,169
Froitas en conserva e froitas secas	0,3%	3,6	0,012	0,3%	4,9	0,013
Legumes e hortalizas frescas	1,3%	12,8	0,173	1,0%	12,9	0,134
Preparados de legumes e hortalizas	0,7%	9,7	0,068	0,6%	11,8	0,066
Patacas e os seus preparados	0,4%	8,0	0,033	0,3%	-1,5	-0,006
Café, cacao e infusións	0,5%	10,2	0,047	0,7%	11,4	0,070
Azucres	0,1%	3,3	0,002	0,1%	0,9	0,001
Outros preparados alimenticios	1,4%	7,2	0,111	1,4%	6,5	0,100
Auga mineral, refrescos e zumes	1,0%	5,7	0,065	0,9%	5,4	0,054
Bebidas alcohólicas	1,2%	4,8	0,058	1,4%	6,8	0,099
Tabaco	1,9%	2,4	0,046	1,6%	2,4	0,039
Prendas de vestir de home	1,5%	3,7	0,051	1,8%	7,8	0,128
Prendas de vestir de muller	2,2%	0,9	0,020	2,8%	2,4	0,066
Prendas de vestir de neno e bebe	0,8%	-2,1	-0,017	0,8%	1,2	0,009
Complementos e reparacións de prendas de vestir	0,1%	-2,0	-0,003	0,1%	-2,5	-0,005
Calzado de home	0,5%	1,7	0,009	0,7%	2,6	0,019
Calzado de muller	0,7%	0,1	0,001	0,9%	1,4	0,012
Calzado de neno	0,2%	4,3	0,010	0,3%	0,1	0,000
Vivenda en aluguer	3,4%	1,1	0,035	2,8%	1,7	0,044
Calefacción, alumeado e distribución de auga	7,3%	35,2	2,532	7,0%	41,7	2,855
Conservación da vivenda	3,6%	2,5	0,092	3,0%	2,5	0,079
Mobles e revestimentos do solo	1,2%	8,3	0,094	1,3%	9,4	0,122
Téxtiles e accesorios para o fogar	0,5%	4,5	0,021	0,5%	6,2	0,030
Electrodomésticos e reparacións	0,9%	4,8	0,041	0,9%	5,0	0,043
Utensilios e ferramentas para o fogar	0,4%	4,9	0,021	0,5%	3,5	0,020
Artigos non duradeiros para o fogar	1,5%	7,0	0,123	1,4%	7,4	0,119
Servizos para o fogar	1,3%	2,0	0,032	1,2%	4,0	0,059
Servizos médicos e similares	1,7%	3,4	0,056	1,7%	3,7	0,063
Medicamentos e material terapéutico	2,9%	0,5	0,012	2,9%	1,5	0,038
Transporte persoal	12,5%	13,2	1,651	13,9%	13,6	1,886
Transporte público urbano	0,5%	0,2	0,001	0,3%	0,4	0,001
Transporte público interurbano	0,5%	3,5	0,014	0,5%	2,5	0,010
Comunicacións	3,6%	-0,1	-0,004	3,4%	-0,1	-0,004
Obxectos recreativos	1,8%	1,8	0,037	1,7%	1,0	0,019
Publicacións	0,4%	4,3	0,028	0,4%	3,6	0,022
Esparexemento	2,9%	1,6	0,043	2,4%	1,4	0,031
Educación infantil e primaria	0,5%	1,2	0,007	0,4%	1,6	0,008
Educación secundaria	0,3%	2,0	0,007	0,3%	1,0	0,003
Educación universitaria	0,7%	0,8	0,005	0,6%	0,9	0,005
Outros gastos do ensino	0,5%	2,4	0,013	0,5%	3,3	0,017
Artigos de uso persoal	1,9%	3,4	0,070	2,7%	3,2	0,094
Turismo e hostalería	13,2%	6,3	0,737	11,6%	7,4	0,742
Outros bens e servizos	4,1%	2,8	0,118	4,0%	2,6	0,105

Fonte: INE. Índices de Precios de Consumo

IPC de grupos especiais. Ponderacións e taxa de variación e repercusións interanuais. Abril 2022

Grupos especiais	España			Galicia		
	Ponderacións	Taxa variación interanual	Repercusións	Ponderacións	Taxa variación interanual	Repercusións
Alimentos con elaboración, bebidas e tabaco	16,8%	8,7	1.486	17,0%	9,3	1.657
Alimentos sen elaboración	8,9%	10,5	0.940	9,6%	8,0	0.787
Benes industriais	35,3%	13,2	4.671	38,0%	14,0	5.309
Servizos sen aluguer de vivenda	35,8%	3,5	1.233	32,7%	4,1	1.318
Carburantes e combustibles	7,8%	29,9	2.063	8,6%	33,5	2.833
Bens industriais duradeiros	9,7%	4,0	0.392	10,1%	4,4	0.440
Produtos enerxéticos	12,0%	33,7	3.853	12,6%	36,0	4.462
Xeral sen alimentos, bebidas e tabaco	74,3%	8,0	5.931	73,4%	9,2	6.643
Xeral sen aluguer de vivenda	96,8%	8,6	8.319	97,4%	9,3	9.049
Xeral sen carburantes nin combustibles	92,2%	6,6	6.163	91,4%	6,9	6.330
Xeral sen produtos enerxéticos	88,0%	5,0	4.471	87,4%	5,4	4.737
Xeral sen alimentos non elaborados nin produtos enerxéticos	79,1%	4,4	3.530	77,8%	5,1	3.955
Xeral sen servizos (inclúe aluguer de vivenda)	64,2%	11,0	7.117	67,3%	11,5	7.785
Xeral sen servizos nin aluguer de vivenda	61,0%	11,5	7.093	64,6%	11,9	7.762
Xeral sen alimentos, bebidas, tabaco nin aluguer de vivenda	71,1%	8,3	5.903	70,7%	9,5	6.614
Xeral sen alimentos, bebidas, tabaco, carburantes nin combustibles	66,4%	5,6	3.741	64,8%	6,1	3.914
Xeral sen alimentos, bebidas, tabaco nin produtos enerxéticos	62,3%	3,3	2.054	60,8%	3,9	2.336
Xeral sen alimentos, bebidas, tabaco nin servizos (incluído aluguer de vivenda)	38,4%	12,2	4.698	40,6%	13,3	5.335
Xeral sen alimentos, bebidas, tabaco, servizos nin aluguer de vivenda	35,3%	13,2	4.671	38,0%	14,0	5.309
Bens industriais non duradeiros	25,6%	16,7	4.280	27,9%	17,6	4.876
Xeral sen tabaco	98,1%	8,5	8.293	98,4%	9,2	9.037
Alimentos e bebidas	23,8%	9,9	2.373	25,0%	9,3	2.407
Alimentos elaborados	12,1%	10,3	1.265	12,4%	10,7	1.395
Bens industriais sen enerxía	31,1%	9,6	2.988	34,0%	11,0	3.714
Servizos (con aluguer de vivenda)	39,0%	3,3	1.262	35,4%	3,9	1.352
Alimentos, bebidas e tabaco	25,7%	9,3	2.425	26,6%	8,9	2.444
Alimentos sen elaboración e produtos enerxéticos	20,9%	23,5	4.795	22,2%	23,5	5.212
Bens industriais sen produtos enerxéticos	23,3%	3,3	0.785	25,4%	3,8	0.974
Xeral sen carburantes nin combustibles líquidos	93,7%	6,9	6.507	92,7%	7,2	6.665

Fonte: INE. Índices de Precios de Consumo