



INSTITUTO GALEGO DE  
ESTADÍSTICA

# INFORME SOBRE AS VARIACIÓNS NOS ÍNDICES DE PREZOS DE CONSUMO

Xullo 2021

Santiago de Compostela, 13 de agosto de 2021

Instituto Galego de Estatística  
Complexo Administrativo San Lázaro s/n  
15703 Santiago de Compostela (A Coruña)  
Contacto: <http://www.ige.eu/web/peticioninfo.jsp?>  
Teléfono información: 981.54.15.89 (de 9:00 a 14:00 horas)  
FAX: 981.54.13.23

Páxina Web : <http://www.ige.eu>

## 1.- O IPC do mes de xullo de 2021

O índice xeral de Galicia correspondente ao mes de xullo de 2021 rexistrou unha caída do 0,8% con respecto ao mes anterior, igual á rexistrada no conxunto do Estado. Con respecto a xullo de 2020 os prezos rexistraron un aumento do 3,5%, seis décimas superior ao do conxunto do Estado (2,9%).

A variación interanual da inflación subxacente (índice xeral sen alimentos non elaborados nin produtos enerxéticos) foi dun 1,0%, cinco décimas superior á de xuño (0,5%) e catro décimas superior á rexistrada a nivel estatal (0,6%).

En termos de taxa interanual, son os grupos de "Transporte" (9,4%) e "Vivenda, auga, electricidade, gas e outros combustibles" (11,3%) os que repercuten máis positivamente na taxa (2,6 puntos entre os dous grupos).

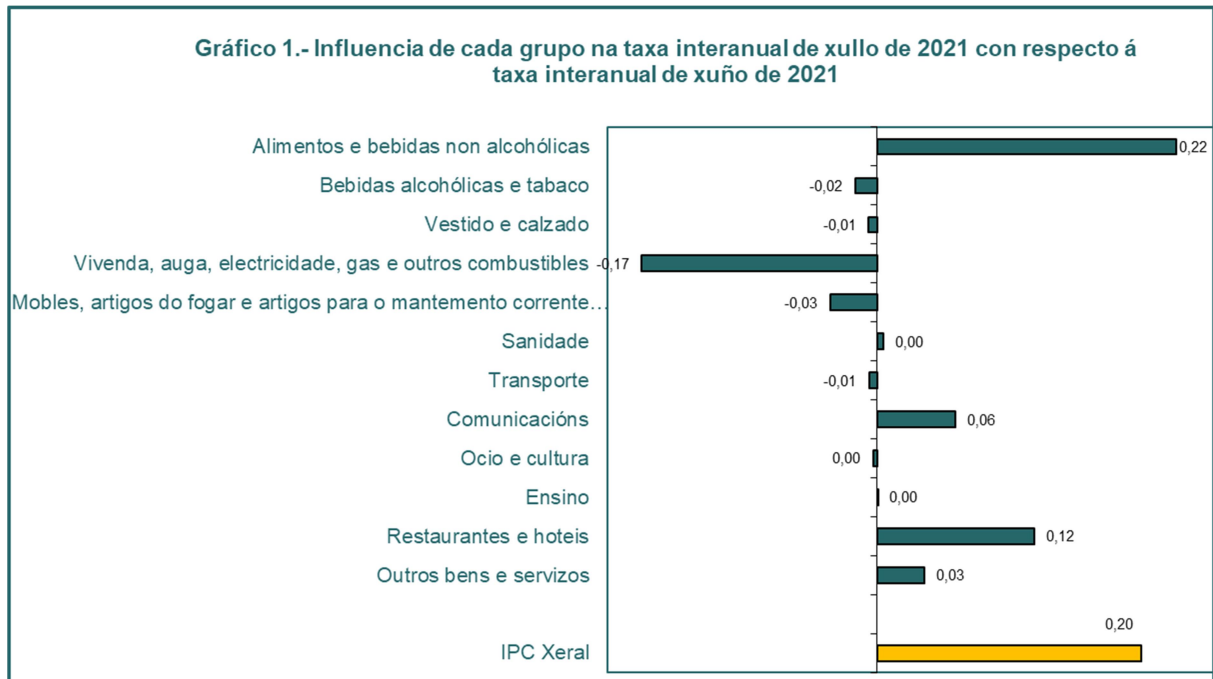
**Cadro 1.- VARIACIÓNS PORCENTUAIS DO IPC XERAL**

|                   | Sobre mes anterior | Acumulado no ano | Sobre ano anterior |
|-------------------|--------------------|------------------|--------------------|
| IPC xeral Galicia | -0,8               | 1,9              | 3,5                |
| IPC xeral España  | -0,8               | 1,8              | 2,9                |

Fonte: INE. Índices de precios de consumo

Con respecto á variación interanual do mes anterior (3,3%), a taxa subiu 0,2 puntos ata situarse no 3,5% en xullo. Os grupos que máis sumaron foron: "Alimentos e bebidas non alcohólicas", "Restaurantes e hoteis" e "Comunicacións"; o que máis restou foi "Vivenda, auga, electricidade, gas e outros combustibles".

O seguinte gráfico mostra a influencia de cada grupo na evolución da taxa interanual nos dous últimos meses.



Fonte: INE. Índices de Precios de Consumo

## 2.- Variacións intermensuais

Dende o punto de vista das variacións intermensuais, os grupos máis destacables con subida de prezos en Galicia foron: "Restaurantes e hoteis" (1,0%), "Transporte" (0,8%) e "Ocio e cultura" (0,6%).

As rúbricas con maiores repercusións positivas no índice xeral foron: "Turismo e hostalería" (1,2%), "Transporte persoal" (0,8%), "Aceites e graxas" (4,3%) e "Crustáceos, moluscos e preparados de peixe" (1,8%).

O grupo con maior caída de prezos foi "Vestido e calzado" (-12,4%).

As rúbricas con maiores repercusións negativas no índice xeral foron: "Calefacción, alumeado e distribución de auga" (-1,4%), "Prendas de vestir de neno e bebe" (-16,6%), "Prendas de vestir de home" (-9,7%) e "Prendas de vestir de muller" (-14,7%).

**Cadro 2.- VARIACIÓNS PORCENTUAIS DOS 12 GRUPOS SOBRE O MES ANTERIOR**

| Grupo  | Galicia     | España      |
|--|-------------|-------------|
| Alimentos e bebidas non alcohólicas                                    | 0,3         | -0,2        |
| Bebidas alcohólicas e tabaco   | -0,8        | -0,1        |
| Vestido e calzado  | -12,4       | -12,4       |
| Vivenda, auga, electricidade, gas e outros combustibles                | -0,7        | -0,8        |
| Mobles, artigos do fogar e artigos para o mantemento corrente do fogar | -0,7        | -0,5        |
| Sanidade   | 0,0         | 0,1         |
| Transporte   | 0,8         | 0,7         |
| Comunicacións  | -0,1        | -0,1        |
| Ocio e cultura   | 0,6         | 0,6         |
| Ensino   | 0,0         | 0,0         |
| Restaurantes e hoteis  | 1,0         | 0,5         |
| Outros bens e servizos   | -0,2        | 0,0         |
| <b>Índice xeral</b>  | <b>-0,8</b> | <b>-0,8</b> |

Fonte: INE. Índices de precios de consumo

## 3.- Variacións interanuais

En termos de inflación interanual, os grupos que presentan maiores subidas son: "Vivenda, auga, electricidade, gas e outros combustibles" (11,3%) e "Transporte" (9,4%).

As rúbricas con maiores repercusións positivas no índice xeral foron: "Transporte persoal" (9,8%), "Calefacción, alumeado e distribución de auga" (21,8%), "Aceites e graxas" (22,0%) e "Outros bens e servizos" (1,9%).

Polo contrario, os grupos con baixadas de prezos en Galicia foron: "Ocio e cultura" (-0,9%), "Bebidas alcohólicas e tabaco" (-1,3%) e "Comunicacións" (-3,0%).

As rúbricas con maiores repercusións negativas no índice xeral foron: "Téxtiles e accesorios para o fogar" (-4,2%), "Artigos non duradeiros para o fogar" (-2,1%), "Bebidas alcohólicas" (-3,4%) e "Comunicacións" (-3,0%).

As rúbricas con crecementos interanuais positivos en xullo teñen un peso no índice xeral do 78,8%, e no mes anterior este era do 65,8%.

**Cadro 3.- VARIACIÓN PORCENTUAL DOS 12 GRUPOS SOBRE O ANO ANTERIOR**

| Grupo  | Galicia    | España     |
|--|------------|------------|
| Alimentos e bebidas non alcohólicas                                    | 2,4        | 1,7        |
| Bebidas alcohólicas e tabaco   | -1,3       | -0,2       |
| Vestido e calzado  | 1,0        | 1,0        |
| Vivenda, auga, electricidade, gas e outros combustibles                | 11,3       | 9,4        |
| Mobles, artigos do fogar e artigos para o mantemento corrente do fogar | 0,3        | 0,8        |
| Sanidade   | 2,4        | 0,7        |
| Transporte   | 9,4        | 8,5        |
| Comunicacións  | -3,0       | -3,0       |
| Ocio e cultura   | -0,9       | -1,0       |
| Ensino   | 1,4        | -0,2       |
| Restaurantes e hoteis  | 1,3        | 1,1        |
| Outros bens e servizos   | 1,1        | 1,0        |
| <b>Índice xeral</b>  | <b>3,5</b> | <b>2,9</b> |

Fonte: INE. Índices de precios de consumo

#### 4.- Información por provincias

En relación cos índices provinciais, e con respecto ao mes anterior, a taxa de variación dos prezos moveuse entre o -0,6% de Ourense e o -0,9% de Lugo.

En termos de variación interanual, as taxas movéronse entre o 3,3% de A Coruña e o 3,7% de Pontevedra.

**Cadro 4.- VARIACIÓN PORCENTUAL DO IPC XERAL NAS CATRO PROVINCIAS**

| Provincia      | Sobre mes anterior | Acumulado no ano | Sobre ano anterior |
|----------------|--------------------|------------------|--------------------|
| A Coruña       | -0,8               | 1,9              | 3,3                |
| Lugo           | -0,9               | 1,7              | 3,5                |
| Ourense        | -0,6               | 2,1              | 3,6                |
| Pontevedra     | -0,8               | 2,1              | 3,7                |
| <b>Galicia</b> | <b>-0,8</b>        | <b>1,9</b>       | <b>3,5</b>         |

Fonte: INE, Índices de Precios de Consumo

#### 5.- Información por comunidades autónomas

A variación dos prezos con respecto ao mes anterior moveuse entre o -1,4% de Melilla e o -0,5% de Illes Balears, Cantabria e Madrid.

En termos de inflación interanual a taxa variou entre o 1,8% de Canarias e o 3,6% de Castilla-La Mancha.

Ademais da devandita, rexistraron taxas interanuais superiores á media estatal: Castilla y León (3,5%), Galicia (3,5%), Melilla (3,4%), Navarra (3,3%), Aragón (3,2%), La Rioja (3,1%), Extremadura (3,1%), Illes Balears (3,0%) e Cantabria (3,0%).

**Cadro 5.- VARIACIÓN PORCENTUAIS DO IPC XERAL NAS CC.AA.**

| CC.AA                       | Sobre mes anterior | Acumulado no ano | Sobre ano anterior |
|-----------------------------|--------------------|------------------|--------------------|
| Andalucía                   | -1,0               | 1,6              | 2,9                |
| Aragón                      | -0,8               | 2,0              | 3,2                |
| Asturias, Principado de     | -0,9               | 1,4              | 2,7                |
| Balears, Illes              | -0,5               | 2,2              | 3,0                |
| Canarias                    | -0,7               | 1,2              | 1,8                |
| Cantabria                   | -0,5               | 1,9              | 3,0                |
| Castilla y León             | -0,6               | 2,1              | 3,5                |
| Castilla - La Mancha        | -0,8               | 2,2              | 3,6                |
| Cataluña                    | -0,6               | 1,8              | 2,8                |
| Comunitat Valenciana        | -0,9               | 1,8              | 2,9                |
| Extremadura                 | -1,2               | 1,8              | 3,1                |
| <b>Galicia</b>              | <b>-0,8</b>        | <b>1,9</b>       | <b>3,5</b>         |
| Madrid, Comunidad de        | -0,5               | 1,7              | 2,6                |
| Murcia, Región de           | -1,0               | 1,3              | 2,7                |
| Navarra, Comunidad Foral de | -0,8               | 2,0              | 3,3                |
| País Vasco                  | -0,9               | 1,7              | 2,9                |
| Rioja, La                   | -1,1               | 1,6              | 3,1                |
| Ceuta                       | -1,1               | 0,9              | 2,2                |
| Melilla                     | -1,4               | 1,5              | 3,4                |
| <b>España</b>               | <b>-0,8</b>        | <b>1,8</b>       | <b>2,9</b>         |

Fonte: INE, Índices de Precios de Consumo

## 6.- Previsións

O valor previsto para a variación interanual do mes de xullo de 2021 do índice xeral foi do 3,6%, unha décima superior ao valor acadado polo índice (3,5%). Na inflación subxacente a predición (1,1%) foi unha décima superior ao valor finalmente observado (1,0%).

A predición para o mes de agosto de 2021 é dunha taxa interanual do 4,0%, cinco décimas superior á rexistrada en xullo (3,5%). A predición sobre o mes anterior é dunha subida dos prezos do 0,6%. A predición interanual para agosto de 2021 da inflación subxacente é dun crecemento do 0,8%, dúas décimas inferior á rexistrada en xullo (1,0%).

A predición do IPC xeral baséase na desagregación do mesmo en cinco compoñentes. Esta desagregación realízase da seguinte forma: unha primeira desagregación entre bens e servizos partindo da base de que a estrutura de custos e a facilidade a niveis maiores de competencia é moi distinta nestes dous grupos. Dentro do sector de bens, as características da oferta son moi distintas e convén distinguir fundamentalmente catro tipos de bens: alimentos non elaborados, alimentos elaborados, bens industriais sen produtos enerxéticos e produtos enerxéticos. No sector servizos non se realiza ningunha distinción. Para cada un dos compoñentes realízase unha modelización univariante agás para os combustibles e carburantes (un dos compoñentes de produtos enerxéticos) onde se contrasta a súa evolución cos prezos do cru nos mercados internacionais a través dun modelo BVAR.

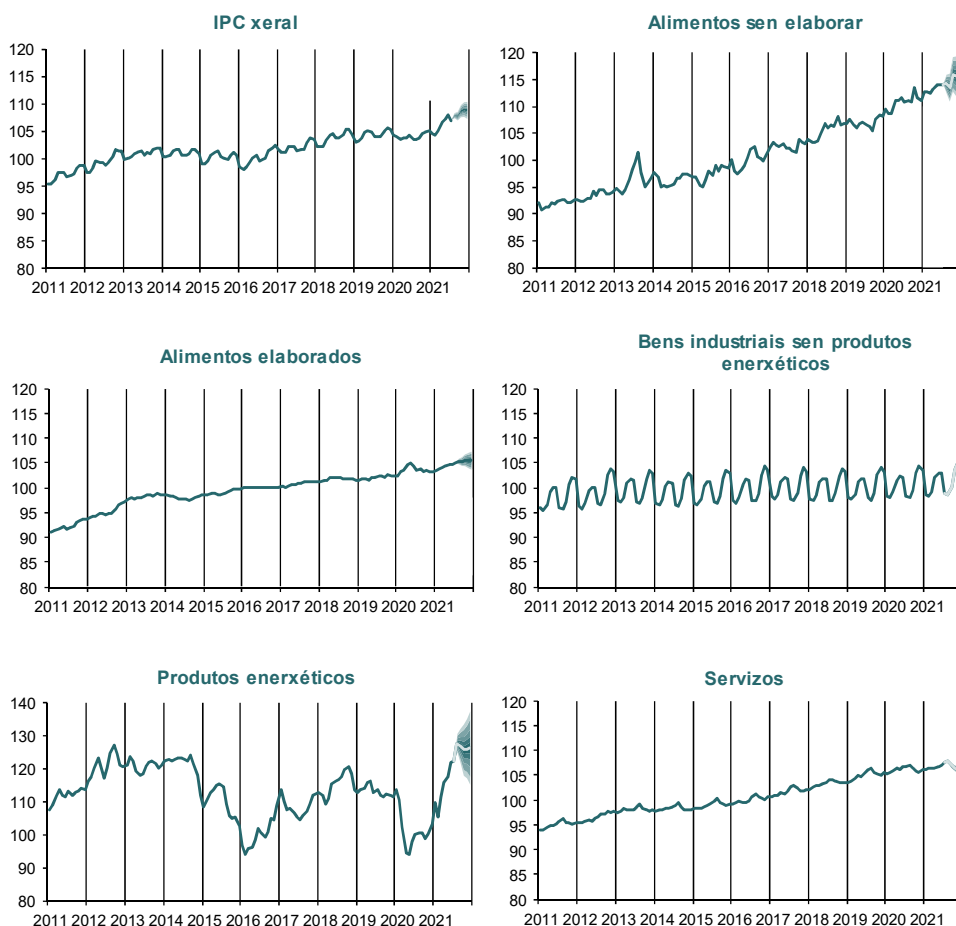
## Cadro 6.- PREVISIÓNS

| Grupos especiais                          | AGOSTO 2021         |                        | Decembro 2021          | Media ano 2021         |
|---|---------------------|------------------------|------------------------|------------------------|
|   | Variación mensual % | Variación interanual % | Variación interanual % | Variación interanual % |
| Alimentos sen elaborar                    | 0,0                 | 2,8                    | 3,6                    | 2,9                    |
| Alimentos elaborados                      | 0,2                 | 1,5                    | 2,1                    | 1,1                    |
| Bens industriais sen produtos enerxéticos | -0,3                | 0,5                    | 0,6                    | 0,4                    |
| Produtos enerxéticos                      | 4,3                 | 27,1                   | 22,1                   | 18,1                   |
| Servizos                                  | 0,2                 | 0,7                    | 0,4                    | 0,5                    |
| <b>Inflación subxacente</b>               | <b>0,1</b>          | <b>0,8</b>             | <b>0,8</b>             | <b>0,7</b>             |
| <b>Xeral</b>                              | <b>0,6</b>          | <b>4,0</b>             | <b>3,5</b>             | <b>2,8</b>             |

## Cadro 7.- AVALIACIÓN DAS PREVISIÓNS DE XULLO DE 2021

| Grupos especiais                          | Variación mensual % |             | Variación interanual % |            |
|---|---------------------|-------------|------------------------|------------|
|   | Valor observado     | Predición   | Valor observado        | Predición  |
| Alimentos sen elaborar                    | 0,0                 | -0,6        | 2,9                    | 2,2        |
| Alimentos elaborados                      | 0,3                 | 0,0         | 1,5                    | 1,2        |
| Bens industriais sen produtos enerxéticos | -4,0                | -3,8        | 0,5                    | 0,7        |
| Produtos enerxéticos                      | 0,3                 | 0,8         | 22,2                   | 22,8       |
| Servizos                                  | 0,5                 | 0,7         | 0,9                    | 1,1        |
| <b>Inflación subxacente</b>               | <b>-1,0</b>         | <b>-0,9</b> | <b>1,0</b>             | <b>1,1</b> |
| <b>Xeral</b>                              | <b>-0,8</b>         | <b>-0,7</b> | <b>3,5</b>             | <b>3,6</b> |

## Gráfico 2.- EVOLUCIÓN DO IPC



## Cadro 8. Crecemento do índice de prezos de consumo e as súas compoñentes

|                                  |      | Alimentos elaborados | Bens industriais sen produtos enerxéticos | Servizos | Inflación subxacente | Intervalo de confianza 80%* | Alimentos sen elaborar | Produtos enerxéticos | Total  | Intervalo de confianza 80%* |        |
|----------------------------------|------|----------------------|---|----------|----------------------|-----------------------------|------------------------|----------------------|--------|-----------------------------|--------|
| Pesos 2021 (%)                   |      | 17,9                 | 26,2                                      | 34,9     | 79,0                 |                             | 9,8                    | 11,2                 |        |                             |        |
| Taxa media anual (%)             | 2008 | 6,9                  | 0,6                                       | 3,9      | 3,2                  |                             | 3,4                    | 12,5                 | 4,2    |                             |        |
|                                  | 2009 | 0,3                  | -1,2                                      | 2,6      | 0,6                  |                             | -0,7                   | -10,5                | -0,6   |                             |        |
|                                  | 2010 | 0,4                  | -0,5                                      | 1,5      | 0,5                  |                             | 0,0                    | 13,3                 | 1,9    |                             |        |
|                                  | 2011 | 4,0                  | 0,7                                       | 1,8      | 1,8                  |                             | 2,0                    | 15,8                 | 3,4    |                             |        |
|                                  | 2012 | 3,2                  | 0,8                                       | 1,5      | 1,6                  |                             | 1,6                    | 8,0                  | 2,4    |                             |        |
|                                  | 2013 | 3,2                  | 0,6                                       | 1,7      | 1,6                  |                             | 3,2                    | -0,2                 | 1,5    |                             |        |
|                                  | 2014 | -0,2                 | -0,4                                      | 0,2      | -0,1                 |                             | -0,1                   | 0,6                  | 0,0    |                             |        |
|                                  | 2015 | 1,1                  | 0,3                                       | 0,7      | 0,6                  |                             | 1,2                    | -9,6                 | -0,7   |                             |        |
|                                  | 2016 | 1,0                  | 0,5                                       | 1,0      | 0,8                  |                             | 2,6                    | -8,8                 | -0,3   |                             |        |
|                                  | 2017 | 0,8                  | 0,3                                       | 1,7      | 1,1                  |                             | 2,7                    | 8,4                  | 2,1    |                             |        |
|                                  | 2018 | 0,9                  | -0,2                                      | 1,6      | 0,9                  |                             | 2,8                    | 6,2                  | 1,6    |                             |        |
|                                  | 2019 | 0,3                  | 0,2                                       | 1,7      | 0,9                  |                             | 1,3                    | -1,8                 | 0,6    |                             |        |
| 2020                             | 1,6  | 0,4                  | 1,0                                       | 0,9      |                      | 3,6                         | -10,4                  | -0,3                 |        |                             |        |
| 2021                             | 1,1  | 0,4                  | 0,5                                       | 0,7      | ± 0,56               | 2,9                         | 18,1                   | 2,8                  | ± 0,57 |                             |        |
| Taxa de variación interanual (%) | 2020 | Xaneiro              | 0,9                                       | 0,4      | 1,6                  | 1,1                         |                        | 2,4                  | 0,9    | 1,2                         |        |
|                                  |      | Febreiro             | 1,6                                       | 0,4      | 1,7                  | 1,2                         |                        | 1,1                  | -2,7   | 0,7                         |        |
|                                  |      | Marzo                | 1,6                                       | 0,4      | 1,5                  | 1,2                         |                        | 1,8                  | -10,0  | -0,2                        |        |
|                                  |      | Abril                | 3,1                                       | 0,4      | 1,3                  | 1,3                         |                        | 5,0                  | -18,2  | -0,9                        |        |
|                                  |      | Maio                 | 2,8                                       | 0,5      | 1,3                  | 1,3                         |                        | 4,1                  | -19,2  | -1,2                        |        |
|                                  |      | Xuño                 | 2,4                                       | 0,4      | 1,3                  | 1,2                         |                        | 4,2                  | -13,2  | -0,4                        |        |
|                                  |      | Xullo                | 1,2                                       | 0,5      | 0,5                  | 0,6                         |                        | 4,0                  | -11,7  | -0,7                        |        |
|                                  |      | Agosto               | 1,3                                       | 0,5      | 0,7                  | 0,7                         |                        | 4,4                  | -10,2  | -0,4                        |        |
|                                  |      | Setembro             | 1,2                                       | 0,5      | 0,7                  | 0,7                         |                        | 5,2                  | -9,8   | -0,3                        |        |
|                                  |      | Outubro              | 0,9                                       | 0,3      | 0,5                  | 0,5                         |                        | 5,3                  | -12,1  | -0,7                        |        |
|                                  |      | Novembro             | 0,9                                       | 0,2      | 0,5                  | 0,5                         |                        | 3,0                  | -10,6  | -0,7                        |        |
|                                  |      | Decembro             | 0,9                                       | 0,2      | 0,4                  | 0,4                         |                        | 2,7                  | -7,2   | -0,4                        |        |
|                                  | 2021 | Xaneiro              | 1,1                                       | 0,2      | 0,8                  | 0,7                         |                        | 3,1                  | -3,3   | 0,4                         |        |
|                                  |      | Febreiro             | 0,6                                       | 0,3      | 0,6                  | 0,6                         |                        | 3,7                  | -4,8   | 0,2                         |        |
|                                  |      | Marzo                | 0,4                                       | 0,1      | 0,6                  | 0,5                         |                        | 3,5                  | 8,9    | 1,7                         |        |
|                                  |      | Abril                | -0,4                                      | 0,5      | 0,2                  | 0,2                         |                        | 1,9                  | 22,3   | 2,7                         |        |
|                                  |      | Maio                 | -0,3                                      | 0,4      | 0,6                  | 0,4                         |                        | 2,6                  | 25,5   | 3,3                         |        |
|                                  |      | Xuño                 | 0,4                                       | 0,7      | 0,4                  | 0,5                         |                        | 2,2                  | 24,8   | 3,3                         |        |
|                                  |      | Xullo                | 1,5                                       | 0,5      | 0,9                  | 1,0                         |                        | 2,9                  | 22,2   | 3,5                         |        |
|                                  |      | Agosto               | 1,5                                       | 0,5      | 0,7                  | 0,8                         | ± 0,33                 | 2,8                  | 27,1   | 4,0                         | ± 0,36 |
|                                  |      | Setembro             | 1,9                                       | 0,5      | 0,5                  | 0,9                         | ± 0,37                 | 2,3                  | 26,1   | 3,8                         | ± 0,61 |
|                                  |      | Outubro              | 1,9                                       | 0,5      | 0,5                  | 0,8                         | ± 0,59                 | 2,3                  | 27,0   | 3,9                         | ± 0,85 |
|                                  |      | Novembro             | 2,1                                       | 0,6      | 0,4                  | 0,8                         | ± 0,79                 | 3,5                  | 25,9   | 3,9                         | ± 1,04 |
|                                  |      | Decembro             | 2,1                                       | 0,6      | 0,4                  | 0,8                         | ± 0,93                 | 3,6                  | 22,1   | 3,5                         | ± 1,20 |

\* Intervalos de confianza baseados en erros históricos

As zonas sombreadas en amarelo son predicións

### ANEXO: Táboas con información máis desagregada

**IPC xeral e dos grupos ECOICOP. Ponderacións e taxa de variación e repercusións sobre o mes anterior. Xullo 2021**

| Xeral e grupos ECOICOP   | España       |                                   |              | Galicia      |                                   |              |
|--|--------------|-----------------------------------|--------------|--------------|-----------------------------------|--------------|
|  | Ponderacións | Taxa variación sobre mes anterior | Repercusións | Ponderacións | Taxa variación sobre mes anterior | Repercusións |
| <b>Xeral base 2016</b>   | 100,0%       | -0,8                              |              | 100,0%       | -0,8                              |              |
| Alimentos e bebidas non alcohólicas                                    | 23,6%        | -0,2                              | -0,049       | 24,5%        | 0,3                               | 0,074        |
| Bebidas alcohólicas e tabaco   | 3,2%         | -0,1                              | -0,002       | 3,2%         | -0,8                              | -0,025       |
| Vestido e calzado  | 6,4%         | -12,4                             | -0,750       | 7,8%         | -12,4                             | -0,902       |
| Vivenda, auga, electricidade, gas e outros combustibles                | 13,6%        | -0,8                              | -0,110       | 12,1%        | -0,7                              | -0,091       |
| Mobles, artigos do fogar e artigos para o mantemento corrente do fogar | 5,9%         | -0,5                              | -0,027       | 6,1%         | -0,7                              | -0,044       |
| Sanidade   | 3,9%         | 0,1                               | 0,004        | 4,0%         | 0,0                               | 0,001        |
| Transporte   | 12,4%        | 0,7                               | 0,087        | 13,7%        | 0,8                               | 0,110        |
| Comunicacións  | 3,7%         | -0,1                              | -0,005       | 3,5%         | -0,1                              | -0,005       |
| Ocio e cultura   | 6,8%         | 0,6                               | 0,039        | 6,0%         | 0,6                               | 0,037        |
| Ensino   | 1,7%         | 0,0                               | 0,000        | 1,3%         | 0,0                               | 0,000        |
| Restaurantes e hoteis  | 11,6%        | 0,5                               | 0,062        | 10,2%        | 1,0                               | 0,097        |
| Outros bens e servizos   | 7,1%         | 0,0                               | -0,003       | 7,7%         | -0,2                              | -0,017       |

**IPC dos subgrupos ECOICOP. Ponderacións e taxa de variación e repercusións sobre o mes anterior. Xullo 2021**

| Subgrupos ECOICOP   | España       |                                   |              | Galicia      |                                   |              |
|---|--------------|-----------------------------------|--------------|--------------|-----------------------------------|--------------|
|   | Ponderacións | Taxa variación sobre mes anterior | Repercusións | Ponderacións | Taxa variación sobre mes anterior | Repercusións |
| Alimentos   | 22,1%        | -0,2                              | -0,054       | 22,9%        | 0,3                               | 0,062        |
| Bebidas non alcohólicas   | 1,6%         | 0,3                               | 0,006        | 1,6%         | 0,7                               | 0,012        |
| Bebidas alcohólicas   | 1,2%         | -0,2                              | -0,002       | 1,5%         | -1,7                              | -0,025       |
| Tabaco  | 2,0%         | 0,0                               | 0,000        | 1,7%         | 0,0                               | 0,000        |
| Vestido   | 4,9%         | -13,2                             | -0,607       | 5,8%         | -13,2                             | -0,714       |
| Calzado e as súas reparacións                                       | 1,5%         | -9,9                              | -0,144       | 2,0%         | -10,1                             | -0,188       |
| Alquiler de vivenda   | 3,2%         | 0,0                               | 0,001        | 2,6%         | 0,2                               | 0,005        |
| Conservación e reparación da vivenda                                | 1,2%         | 0,2                               | 0,002        | 1,2%         | 0,1                               | 0,002        |
| Subministro de auga e outros servizos relacionados coa vivenda      | 3,6%         | 0,3                               | 0,009        | 2,5%         | 0,0                               | 0,000        |
| Electricidade, gas e outros combustibles                            | 5,6%         | -1,9                              | -0,123       | 5,7%         | -1,5                              | -0,098       |
| Mobles e accesorios, alfombras e outros revestimentos do solo       | 1,2%         | -0,5                              | -0,005       | 1,4%         | -0,3                              | -0,004       |
| Artigos téxtiles para o fogar                                       | 0,4%         | -4,0                              | -0,017       | 0,5%         | -8,2                              | -0,036       |
| Aparatos domésticos   | 0,9%         | -0,2                              | -0,002       | 0,9%         | -0,3                              | -0,002       |
| Cristalería, vaixela e utensilios para o fogar                      | 0,2%         | -0,3                              | -0,001       | 0,3%         | -1,9                              | -0,006       |
| Ferramentas e equipos para o fogar e o xardín                       | 0,2%         | 0,1                               | 0,000        | 0,3%         | 0,3                               | 0,001        |
| Bens e servizos para o mantemento corrente do fogar                 | 3,0%         | -0,1                              | -0,002       | 2,8%         | 0,2                               | 0,005        |
| Produtos, aparatos e equipos médicos                                | 2,5%         | 0,1                               | 0,002        | 2,5%         | 0,0                               | 0,001        |
| Servizos ambulatorios   | 1,3%         | 0,2                               | 0,002        | 1,4%         | 0,0                               | 0,000        |
| Servizos hospitalarios  | 0,1%         | 0,0                               | 0,000        | 0,1%         | 0,0                               | 0,000        |
| Adquisición de vehículos  | 2,9%         | -1,1                              | -0,033       | 2,9%         | -1,2                              | -0,034       |
| Utilización de vehículos persoais                                   | 8,7%         | 1,3                               | 0,117        | 10,1%        | 1,3                               | 0,142        |
| Servizos de transporte  | 0,9%         | 0,2                               | 0,002        | 0,6%         | 0,3                               | 0,002        |
| Servizos postais  | 0,0%         | 0,0                               | 0,000        | 0,0%         | 0,0                               | 0,000        |
| Equipos de telefonía e fax  | 0,3%         | -2,6                              | -0,007       | 0,3%         | -2,6                              | -0,007       |
| Servizos de telefonía e fax   | 3,4%         | 0,1                               | 0,002        | 3,2%         | 0,1                               | 0,002        |
| Equipos audiovisuais, fotográficos e de procesamento de información | 0,9%         | -0,5                              | -0,004       | 0,7%         | -0,9                              | -0,006       |
| Outros grandes bens duradeiros para ocio e cultura                  | 0,1%         | 0,7                               | 0,001        | 0,1%         | 0,7                               | 0,000        |
| Outros artigos e equipos para ocio, xardinería e animais domésticos | 1,3%         | 0,1                               | 0,001        | 1,3%         | 0,7                               | 0,009        |
| Servizos recreativos, deportivos e culturais                        | 2,7%         | 0,0                               | 0,000        | 2,2%         | 0,0                               | 0,001        |
| Prensa, libros e artigos de papelería                               | 1,2%         | 0,3                               | 0,004        | 1,2%         | 0,5                               | 0,006        |
| Paquetes turísticos   | 0,7%         | 6,0                               | 0,038        | 0,5%         | 6,0                               | 0,027        |
| Educación infantil e primaria                                       | 0,5%         | 0,0                               | 0,000        | 0,4%         | 0,0                               | 0,000        |
| Educación secundaria  | 0,2%         | 0,0                               | 0,000        | 0,2%         | 0,0                               | 0,000        |
| Educación universitaria   | 0,6%         | 0,0                               | 0,000        | 0,5%         | 0,0                               | 0,000        |
| Ensino non definido por nivel                                       | 0,3%         | 0,1                               | 0,000        | 0,3%         | 0,0                               | 0,000        |
| Restauración e comedores  | 11,0%        | 0,1                               | 0,013        | 9,5%         | 0,1                               | 0,012        |
| Servizos de aloxamento  | 0,6%         | 6,9                               | 0,049        | 0,6%         | 13,2                              | 0,085        |
| Coidado persoal   | 3,5%         | -0,2                              | -0,007       | 4,4%         | -0,2                              | -0,010       |
| Efectos persoais n.c.n.p.   | 0,6%         | -1,7                              | -0,011       | 0,7%         | -3,0                              | -0,021       |
| Protección social   | 0,4%         | 0,0                               | 0,000        | 0,3%         | 0,8                               | 0,000        |
| Seguros   | 1,6%         | 0,9                               | 0,014        | 1,4%         | 0,9                               | 0,012        |
| Servizos financeiros n.c.n.p.                                       | 0,1%         | 0,0                               | 0,000        | 0,1%         | 0,0                               | 0,000        |
| Outros servizos n.c.n.p.  | 0,8%         | 0,0                               | 0,000        | 0,9%         | 0,0                               | 0,000        |

Fonte: INE. Índices de Precios de Consumo



IPC das rúbricas. Ponderacións e taxa de variación e repercusións sobre o mes anterior. Xullo 2021

| Rúbricas  | España       |                                   |              | Galicia      |                                   |              |
|---|--------------|-----------------------------------|--------------|--------------|-----------------------------------|--------------|
|   | Ponderacións | Taxa variación sobre mes anterior | Repercusións | Ponderacións | Taxa variación sobre mes anterior | Repercusións |
| Cereais e derivados                             | 2,0%         | 0,1                               | 0,002        | 2,1%         | 0,4                               | 0,008        |
| Pan   | 1,6%         | 0,1                               | 0,002        | 1,7%         | 0,2                               | 0,003        |
| Carne de vacún                                  | 0,9%         | 0,0                               | 0,000        | 1,3%         | 0,2                               | 0,002        |
| Carne de ovino                                  | 0,3%         | 1,7                               | 0,004        | 0,1%         | 2,4                               | 0,003        |
| Carne de porcino                                | 0,9%         | 0,3                               | 0,003        | 0,9%         | 0,6                               | 0,006        |
| Carne de ave                                    | 1,0%         | 0,0                               | 0,000        | 0,9%         | -0,5                              | -0,005       |
| Outras carnes                                   | 2,7%         | -0,2                              | -0,006       | 2,2%         | 0,1                               | 0,002        |
| Peixe fresco e conxelado                        | 1,3%         | 0,8                               | 0,010        | 1,8%         | 0,5                               | 0,009        |
| Crustáceos, moluscos e preparados de peixe      | 1,5%         | 0,1                               | 0,002        | 2,0%         | 1,8                               | 0,036        |
| Ovos  | 0,3%         | 1,6                               | 0,005        | 0,2%         | 0,5                               | 0,001        |
| Leite   | 0,8%         | -0,1                              | -0,001       | 1,0%         | -0,3                              | -0,003       |
| Produtos lácteos                                | 1,8%         | -0,2                              | -0,003       | 2,0%         | 0,3                               | 0,006        |
| Aceites e graxas                                | 0,6%         | 5,6                               | 0,036        | 0,7%         | 4,3                               | 0,036        |
| Froitas frescas                                 | 2,0%         | -3,2                              | -0,069       | 2,2%         | -0,1                              | -0,003       |
| Froitas en conserva e froitas secas             | 0,3%         | -0,8                              | -0,002       | 0,3%         | -0,5                              | -0,001       |
| Legumes e hortalizas frescas                    | 1,2%         | -1,3                              | -0,015       | 1,0%         | -1,2                              | -0,011       |
| Preparados de legumes e hortalizas              | 0,7%         | -0,4                              | -0,003       | 0,6%         | -0,3                              | -0,002       |
| Patacas e os seus preparados                    | 0,4%         | -1,9                              | -0,008       | 0,4%         | -4,8                              | -0,019       |
| Café, cacao e infusións                         | 0,5%         | 0,5                               | 0,002        | 0,6%         | 0,4                               | 0,003        |
| Azucre  | 0,1%         | -0,5                              | 0,000        | 0,1%         | 0,4                               | 0,000        |
| Outros preparados alimenticios                  | 1,6%         | -0,6                              | -0,009       | 1,6%         | -0,3                              | -0,005       |
| Auga mineral, refrescos e zumes                 | 1,1%         | 0,3                               | 0,003        | 0,9%         | 0,9                               | 0,009        |
| Bebidas alcohólicas                             | 1,2%         | -0,2                              | -0,002       | 1,5%         | -1,7                              | -0,025       |
| Tabaco  | 2,0%         | 0,0                               | 0,000        | 1,7%         | 0,0                               | 0,000        |
| Prendas de vestir de home                       | 1,6%         | -9,5                              | -0,131       | 1,9%         | -9,7                              | -0,161       |
| Prendas de vestir de muller                     | 2,3%         | -14,3                             | -0,313       | 2,9%         | -14,7                             | -0,406       |
| Prendas de vestir de neno e bebe                | 0,8%         | -18,1                             | -0,151       | 0,8%         | -16,6                             | -0,134       |
| Complementos e reparacións de prendas de vestir | 0,2%         | -6,0                              | -0,010       | 0,2%         | -6,7                              | -0,012       |
| Calzado de home                                 | 0,5%         | -9,4                              | -0,050       | 0,7%         | -11,3                             | -0,081       |
| Calzado de muller                               | 0,7%         | -10,0                             | -0,066       | 0,9%         | -8,7                              | -0,075       |
| Calzado de neno                                 | 0,3%         | -11,4                             | -0,027       | 0,3%         | -12,0                             | -0,033       |
| Reparación de calzado                           | 0,0%         | 0,1                               | 0,000        | 0,0%         | 0,1                               | 0,000        |
| Vivenda en aluguer                              | 3,2%         | 0,0                               | 0,001        | 2,6%         | 0,2                               | 0,005        |
| Calefacción, alumeadado e distribución de auga  | 6,6%         | -1,6                              | -0,123       | 6,2%         | -1,4                              | -0,098       |
| Conservación da vivenda                         | 3,8%         | 0,3                               | 0,011        | 3,2%         | 0,1                               | 0,002        |
| Mobles e revestimentos do solo                  | 1,1%         | -0,5                              | -0,006       | 1,3%         | -0,4                              | -0,005       |
| Téxtiles e accesorios para o fogar              | 0,5%         | -3,5                              | -0,017       | 0,5%         | -7,1                              | -0,035       |
| Electrodomésticos e reparacións                 | 0,9%         | -0,2                              | -0,002       | 0,9%         | -0,3                              | -0,002       |
| Utensilios e ferramentas para o fogar           | 0,4%         | -0,1                              | 0,000        | 0,6%         | -1,0                              | -0,006       |
| Artigos non duradeiros para o fogar             | 1,8%         | -0,2                              | -0,004       | 1,7%         | 0,0                               | 0,000        |
| Servizos para o fogar                           | 1,6%         | 0,1                               | 0,001        | 1,5%         | 0,3                               | 0,005        |
| Servizos médicos e similares                    | 1,7%         | 0,2                               | 0,003        | 1,7%         | 0,0                               | 0,000        |
| Medicamentos e material terapéutico             | 2,5%         | 0,1                               | 0,002        | 2,5%         | 0,0                               | 0,001        |
| Transporte persoal                              | 12,1%        | 0,8                               | 0,099        | 13,5%        | 0,8                               | 0,120        |
| Transporte público urbano                       | 0,5%         | 0,0                               | 0,000        | 0,2%         | 0,0                               | 0,000        |
| Transporte público interurbano                  | 0,4%         | 0,5                               | 0,002        | 0,4%         | 0,5                               | 0,002        |
| Comunicacións                                   | 3,7%         | -0,1                              | -0,005       | 3,5%         | -0,1                              | -0,005       |
| Obxectos recreativos                            | 2,1%         | -0,1                              | -0,003       | 2,0%         | 0,2                               | 0,003        |
| Publicacións                                    | 0,7%         | 0,5                               | 0,003        | 0,6%         | 0,5                               | 0,003        |
| Esparexemento                                   | 2,8%         | 0,0                               | 0,000        | 2,3%         | 0,0                               | 0,001        |
| Educación infantil e primaria                   | 0,6%         | 0,0                               | 0,000        | 0,5%         | 0,0                               | 0,000        |
| Educación secundaria                            | 0,3%         | 0,0                               | 0,000        | 0,3%         | 0,0                               | 0,000        |
| Educación universitaria                         | 0,7%         | 0,0                               | 0,000        | 0,6%         | 0,0                               | 0,000        |
| Outros gastos do ensino                         | 0,6%         | 0,1                               | 0,000        | 0,5%         | 0,6                               | 0,003        |
| Artigos de uso persoal                          | 2,1%         | -0,4                              | -0,008       | 3,0%         | -0,3                              | -0,009       |
| Turismo e hostalería                            | 11,8%        | 0,9                               | 0,100        | 10,3%        | 1,2                               | 0,124        |
| Outros bens e servizos                          | 4,3%         | -0,2                              | -0,010       | 4,1%         | -0,5                              | -0,020       |

Fonte: INE. Índices de Precios de Consumo

IPC de grupos especiais. Ponderacións e taxa de variación e repercusións sobre o mes anterior. Xullo 2021

| Grupos especiais  | España       |                                   |              | Galicia      |                                   |              |
|---|--------------|-----------------------------------|--------------|--------------|-----------------------------------|--------------|
|   | Ponderacións | Taxa variación sobre mes anterior | Repercusións | Ponderacións | Taxa variación sobre mes anterior | Repercusións |
| Alimentos con elaboración, bebidas e tabaco                                     | 17,7%        | 0,1                               | 0,017        | 17,9%        | 0,3                               | 0,048        |
| Alimentos sen elaboración   | 9,1%         | -0,7                              | -0,068       | 9,8%         | 0,0                               | 0,001        |
| Bens industriais  | 34,8%        | -2,4                              | -0,848       | 37,4%        | -2,6                              | -0,976       |
| Servizos sen aluguer de vivenda   | 35,5%        | 0,4                               | 0,144        | 32,5%        | 0,5                               | 0,157        |
| Carburantes e combustibles  | 7,1%         | 2,5                               | 0,200        | 7,8%         | 2,7                               | 0,239        |
| Bens industriais duradeiros   | 9,8%         | -0,6                              | -0,059       | 10,2%        | -0,7                              | -0,069       |
| Produtos enerxéticos  | 10,7%        | -0,1                              | -0,015       | 11,2%        | 0,3                               | 0,033        |
| Xeral sen alimentos, bebidas e tabaco   | 73,2%        | -1,0                              | -0,703       | 72,4%        | -1,1                              | -0,814       |
| Xeral sen aluguer de vivenda  | 97,1%        | -0,8                              | -0,755       | 97,6%        | -0,8                              | -0,770       |
| Xeral sen carburantes nin combustibles  | 92,9%        | -1,0                              | -0,953       | 92,2%        | -1,1                              | -1,003       |
| Xeral sen produtos enerxéticos  | 89,3%        | -0,8                              | -0,738       | 88,8%        | -0,9                              | -0,797       |
| Xeral sen alimentos non elaborados nin produtos enerxéticos                     | 80,1%        | -0,9                              | -0,671       | 79,0%        | -1,0                              | -0,798       |
| Xeral sen servizos (inclúe aluguer de vivenda)                                  | 64,5%        | -1,4                              | -0,897       | 67,5%        | -1,4                              | -0,922       |
| Xeral sen servizos nin aluguer de vivenda                                       | 61,6%        | -1,4                              | -0,899       | 65,1%        | -1,4                              | -0,927       |
| Xeral sen alimentos, bebidas, tabaco nin aluguer de vivenda                     | 70,2%        | -1,0                              | -0,705       | 69,9%        | -1,2                              | -0,819       |
| Xeral sen alimentos, bebidas, tabaco, carburantes nin combustibles              | 66,1%        | -1,4                              | -0,902       | 64,6%        | -1,6                              | -1,053       |
| Xeral sen alimentos, bebidas, tabaco nin produtos enerxéticos                   | 62,5%        | -1,1                              | -0,688       | 61,1%        | -1,4                              | -0,847       |
| Xeral sen alimentos, bebidas, tabaco nin servizos (incluído aluguer de vivenda) | 37,7%        | -2,2                              | -0,847       | 39,9%        | -2,4                              | -0,971       |
| Xeral sen alimentos, bebidas, tabaco, servizos nin aluguer de vivenda           | 34,8%        | -2,4                              | -0,848       | 37,4%        | -2,6                              | -0,976       |
| Bens industriais non duradeiros   | 25,0%        | -3,0                              | -0,790       | 27,2%        | -3,2                              | -0,907       |
| Xeral sen tabaco  | 98,0%        | -0,8                              | -0,753       | 98,3%        | -0,8                              | -0,764       |
| Alimentos e bebidas   | 24,8%        | -0,2                              | -0,051       | 25,9%        | 0,2                               | 0,049        |
| Alimentos elaborados  | 12,9%        | 0,1                               | 0,014        | 13,1%        | 0,5                               | 0,061        |
| Bens industriais sen enerxía  | 31,2%        | -2,0                              | -0,634       | 33,9%        | -2,3                              | -0,770       |
| Servizos (con aluguer de vivenda)   | 38,4%        | 0,4                               | 0,145        | 34,9%        | 0,5                               | 0,162        |
| Alimentos, bebidas e tabaco   | 26,8%        | -0,2                              | -0,051       | 27,6%        | 0,2                               | 0,049        |
| Alimentos sen elaboración e produtos enerxéticos                                | 19,9%        | -0,4                              | -0,083       | 21,0%        | 0,2                               | 0,034        |
| Bens industriais sen produtos enerxéticos                                       | 24,1%        | -3,6                              | -0,833       | 26,2%        | -4,0                              | -1,009       |
| Xeral sen carburantes nin combustibles líquidos                                 | 94,3%        | -1,0                              | -0,908       | 93,5%        | -1,0                              | -0,969       |

Fonte: INE. Índices de Precios de Consumo

IPC xeral e dos grupos ECOICOP. Ponderacións e taxa de variación e repercusións interanuais. Xullo 2021

| Xeral e grupos ECOICOP   | España       |                           |              | Galicia      |                           |              |
|--|--------------|---------------------------|--------------|--------------|---------------------------|--------------|
|  | Ponderacións | Taxa variación interanual | Repercusións | Ponderacións | Taxa variación interanual | Repercusións |
| <b>Xeral base 2016</b>   | 100,0%       | 2,9                       |              | 100,0%       | 3,5                       |              |
| Alimentos e bebidas non alcohólicas                                    | 23,6%        | 1,7                       | 0,335        | 24,5%        | 2,4                       | 0,483        |
| Bebidas alcohólicas e tabaco   | 3,2%         | -0,2                      | -0,007       | 3,2%         | -1,3                      | -0,036       |
| Vestido e calzado  | 6,4%         | 1,0                       | 0,071        | 7,8%         | 1,0                       | 0,072        |
| Vivenda, auga, electricidade, gas e outros combustibles                | 13,6%        | 9,4                       | 1,196        | 12,1%        | 11,3                      | 1,317        |
| Mobles, artigos do fogar e artigos para o mantemento corrente do fogar | 5,9%         | 0,8                       | 0,048        | 6,1%         | 0,3                       | 0,017        |
| Sanidade   | 3,9%         | 0,7                       | 0,026        | 4,0%         | 2,4                       | 0,095        |
| Transporte   | 12,4%        | 8,5                       | 1,200        | 13,7%        | 9,4                       | 1,495        |
| Comunicacións  | 3,7%         | -3,0                      | -0,114       | 3,5%         | -3,0                      | -0,106       |
| Ocio e cultura   | 6,8%         | -1,0                      | -0,089       | 6,0%         | -0,9                      | -0,068       |
| Ensino   | 1,7%         | -0,2                      | -0,003       | 1,3%         | 1,4                       | 0,019        |
| Restaurantes e hotéis  | 11,6%        | 1,1                       | 0,145        | 10,2%        | 1,3                       | 0,144        |
| Outros bens e servizos   | 7,1%         | 1,0                       | 0,073        | 7,7%         | 1,1                       | 0,084        |

IPC dos subgrupos ECOICOP. Ponderacións e taxa de variación e repercusións interanuais. Xullo 2021

| Subgrupos ECOICOP   | España       |                           |              | Galicia      |                           |              |
|---|--------------|---------------------------|--------------|--------------|---------------------------|--------------|
|   | Ponderacións | Taxa variación interanual | Repercusións | Ponderacións | Taxa variación interanual | Repercusións |
| Alimentos   | 22,1%        | 1,5                       | 0,330        | 22,9%        | 2,2                       | 0,534        |
| Bebidas non alcohólicas   | 1,6%         | 4,9                       | 0,078        | 1,6%         | 4,7                       | 0,078        |
| Bebidas alcohólicas   | 1,2%         | -1,2                      | -0,015       | 1,5%         | -3,4                      | -0,051       |
| Tabaco  | 2,0%         | 0,1                       | 0,003        | 1,7%         | 0,1                       | 0,002        |
| Vestido   | 4,9%         | 1,1                       | 0,046        | 5,8%         | 1,3                       | 0,064        |
| Calzado e as súas reparacións                                       | 1,5%         | 0,6                       | 0,008        | 2,0%         | 0,3                       | 0,005        |
| Aluguer de vivenda  | 3,2%         | 0,5                       | 0,017        | 2,6%         | 0,4                       | 0,010        |
| Conservación e reparación da vivenda                                | 1,2%         | 1,5                       | 0,018        | 1,2%         | 1,5                       | 0,019        |
| Subministro de auga e outros servizos relacionados coa vivenda      | 3,6%         | 0,7                       | 0,025        | 2,5%         | 0,2                       | 0,005        |
| Electricidade, gas e outros combustibles                            | 5,6%         | 22,2                      | 1,177        | 5,7%         | 24,0                      | 1,305        |
| Mobles e accesorios, alfombras e outros revestimentos do solo       | 1,2%         | 2,7                       | 0,032        | 1,4%         | 2,4                       | 0,033        |
| Artigos téxtiles para o fogar                                       | 0,4%         | 1,3                       | 0,006        | 0,5%         | -5,1                      | -0,023       |
| Aparatos domésticos   | 0,9%         | 0,8                       | 0,007        | 0,9%         | 1,0                       | 0,009        |
| Cristalería, vaixela e utensilios para o fogar                      | 0,2%         | 2,5                       | 0,005        | 0,3%         | 3,9                       | 0,012        |
| Ferramentas e equipos para o fogar e o xardín                       | 0,2%         | 0,3                       | 0,001        | 0,3%         | 0,8                       | 0,002        |
| Bens e servizos para o mantemento corrente do fogar                 | 3,0%         | -0,3                      | -0,008       | 2,8%         | -0,7                      | -0,021       |
| Produtos, aparatos e equipos médicos                                | 2,5%         | 0,1                       | 0,001        | 2,5%         | 2,3                       | 0,058        |
| Servizos ambulatorios   | 1,3%         | 1,7                       | 0,023        | 1,4%         | 2,8                       | 0,041        |
| Servizos hospitalarios  | 0,1%         | 1,0                       | 0,002        | 0,1%         | 0,6                       | 0,001        |
| Adquisición de vehículos  | 2,9%         | 1,2                       | 0,034        | 2,9%         | 1,1                       | 0,034        |
| Utilización de vehículos persoais                                   | 8,7%         | 12,2                      | 0,977        | 10,1%        | 12,8                      | 1,222        |
| Servizos de transporte  | 0,9%         | -1,5                      | -0,013       | 0,6%         | -0,9                      | -0,006       |
| Servicios postais   | 0,0%         | -0,4                      | 0,000        | 0,0%         | -0,4                      | 0,000        |
| Equipos de telefonía e fax  | 0,3%         | -9,7                      | -0,025       | 0,3%         | -9,7                      | -0,025       |
| Servizos de telefonía e fax   | 3,4%         | -2,4                      | -0,083       | 3,2%         | -2,4                      | -0,080       |
| Equipos audiovisuais, fotográficos e de procesamento de información | 0,9%         | -2,5                      | -0,021       | 0,7%         | -3,4                      | -0,025       |
| Outros grandes bens duradeiros para ocio e cultura                  | 0,1%         | 4,9                       | 0,004        | 0,1%         | 4,9                       | 0,003        |
| Outros artigos e equipos para ocio, xardinería e animais domésticos | 1,3%         | 0,4                       | 0,005        | 1,3%         | 1,3                       | 0,018        |
| Servizos recreativos, deportivos e culturais                        | 2,7%         | 1,0                       | 0,027        | 2,2%         | 0,5                       | 0,011        |
| Prensa, libros e artigos de papelería                               | 1,2%         | 1,7                       | 0,021        | 1,2%         | 1,4                       | 0,017        |
| Paquetes turísticos   | 0,7%         | -6,1                      | -0,041       | 0,5%         | -6,1                      | -0,030       |
| Educación infantil e primaria                                       | 0,5%         | 1,1                       | 0,005        | 0,4%         | 1,0                       | 0,004        |
| Educación secundaria  | 0,2%         | 1,7                       | 0,004        | 0,2%         | 2,9                       | 0,006        |
| Educación universitaria   | 0,6%         | -2,1                      | -0,013       | 0,5%         | 1,1                       | 0,006        |
| Ensino non definido por nivel                                       | 0,3%         | 0,7                       | 0,002        | 0,3%         | 1,5                       | 0,004        |
| Restauración e comedores  | 11,0%        | 1,3                       | 0,142        | 9,5%         | 1,6                       | 0,158        |
| Servizos de aloxamento  | 0,6%         | 4,3                       | 0,029        | 0,6%         | 4,1                       | 0,029        |
| Coidado persoal   | 3,5%         | -0,2                      | -0,006       | 4,4%         | 0,4                       | 0,020        |
| Efectos persoais n.c.n.p.   | 0,6%         | 1,8                       | 0,011        | 0,7%         | 0,7                       | 0,005        |
| Protección social   | 0,4%         | 1,0                       | 0,005        | 0,3%         | 0,9                       | 0,002        |
| Seguros   | 1,6%         | 3,7                       | 0,060        | 1,4%         | 3,7                       | 0,053        |
| Servizos financeiros n.c.n.p.                                       | 0,1%         | 0,0                       | 0,000        | 0,1%         | 0,0                       | 0,000        |
| Outros servizos n.c.n.p.  | 0,8%         | 0,3                       | 0,002        | 0,9%         | 0,9                       | 0,008        |

Fonte: INE. Índices de Precios de Consumo

IPC das rúbricas. Ponderacións e taxa de variación e repercusións interanuais. Xullo 2021

| Rúbricas  | España       |                           |              | Galicia      |                           |              |
|---|--------------|---------------------------|--------------|--------------|---------------------------|--------------|
|   | Ponderacións | Taxa variación interanual | Repercusións | Ponderacións | Taxa variación interanual | Repercusións |
| Cereais e derivados                             | 2,0%         | 0,1                       | 0,002        | 2,1%         | 1,5                       | 0,027        |
| Pan   | 1,6%         | 0,6                       | 0,010        | 1,7%         | 2,0                       | 0,030        |
| Carne de vacún                                  | 0,9%         | 0,9                       | 0,008        | 1,3%         | 1,3                       | 0,014        |
| Carne de ovino                                  | 0,3%         | 4,3                       | 0,012        | 0,1%         | 3,8                       | 0,004        |
| Carne de porcino                                | 0,9%         | 0,3                       | 0,003        | 0,9%         | -0,3                      | -0,002       |
| Carne de ave                                    | 1,0%         | 3,2                       | 0,032        | 0,9%         | 4,1                       | 0,031        |
| Outras carnes                                   | 2,7%         | 0,2                       | 0,006        | 2,2%         | -0,7                      | -0,013       |
| Peixe fresco e conxelado                        | 1,3%         | 4,2                       | 0,054        | 1,8%         | 4,4                       | 0,069        |
| Crustáceos, moluscos e preparados de peixe      | 1,5%         | 0,9                       | 0,014        | 2,0%         | 2,0                       | 0,034        |
| Ovos  | 0,3%         | 3,0                       | 0,009        | 0,2%         | 4,2                       | 0,008        |
| Leite   | 0,8%         | -1,0                      | -0,009       | 1,0%         | -0,2                      | -0,002       |
| Produtos lácteos                                | 1,8%         | -0,2                      | -0,004       | 2,0%         | -1,1                      | -0,018       |
| Aceites e graxas                                | 0,6%         | 20,4                      | 0,119        | 0,7%         | 22,0                      | 0,148        |
| Froitas frescas                                 | 2,0%         | 2,7                       | 0,059        | 2,2%         | 3,9                       | 0,075        |
| Froitas en conserva e froitos secos             | 0,3%         | -2,6                      | -0,009       | 0,3%         | -1,9                      | -0,004       |
| Legumes e hortalizas frescas                    | 1,2%         | 1,2                       | 0,015        | 1,0%         | 2,7                       | 0,021        |
| Preparados de legumes e hortalizas              | 0,7%         | 0,0                       | 0,000        | 0,6%         | -0,6                      | -0,003       |
| Patacas e os seus preparados                    | 0,4%         | 2,1                       | 0,009        | 0,4%         | -2,1                      | -0,006       |
| Café, cacao e infusións                         | 0,5%         | 0,3                       | 0,002        | 0,6%         | -0,7                      | -0,004       |
| Azucres   | 0,1%         | -1,0                      | -0,001       | 0,1%         | 7,9                       | 0,007        |
| Outros preparados alimenticios                  | 1,6%         | 0,2                       | 0,003        | 1,6%         | 2,2                       | 0,026        |
| Auga mineral, refrescos e zumes                 | 1,1%         | 6,9                       | 0,079        | 0,9%         | 8,3                       | 0,071        |
| Bebidas alcohólicas                             | 1,2%         | -1,2                      | -0,016       | 1,5%         | -3,4                      | -0,035       |
| Tabaco  | 2,0%         | 0,1                       | 0,003        | 1,7%         | 0,1                       | 0,002        |
| Prendas de vestir de home                       | 1,6%         | 0,6                       | 0,008        | 1,9%         | 2,2                       | 0,035        |
| Prendas de vestir de muller                     | 2,3%         | 1,3                       | 0,025        | 2,9%         | 1,0                       | 0,025        |
| Prendas de vestir de neno e bebe                | 0,8%         | 1,8                       | 0,013        | 0,8%         | 0,7                       | 0,005        |
| Complementos e reparacións de prendas de vestir | 0,2%         | 1,6                       | 0,003        | 0,2%         | 0,3                       | 0,001        |
| Calzado de home                                 | 0,5%         | 0,3                       | 0,002        | 0,7%         | -0,7                      | -0,005       |
| Calzado de muller                               | 0,7%         | 0,6                       | 0,004        | 0,9%         | 0,8                       | 0,007        |
| Calzado de neno                                 | 0,3%         | 0,9                       | 0,002        | 0,3%         | 1,2                       | 0,003        |
| Reparación de calzado                           | 0,0%         | 1,6                       | 0,000        | 0,0%         | 2,3                       | 0,000        |
| Vivenda en aluguer                              | 3,2%         | 0,5                       | 0,018        | 2,6%         | 0,4                       | 0,010        |
| Calefacción, alumeado e distribución de auga    | 6,6%         | 18,8                      | 1,226        | 6,2%         | 21,8                      | 1,287        |
| Conservación da vivenda                         | 3,8%         | 1,1                       | 0,045        | 3,2%         | 0,7                       | 0,023        |
| Mobles e revestimentos do solo                  | 1,1%         | 2,7                       | 0,032        | 1,3%         | 2,3                       | 0,032        |
| Téxtiles e accesorios para o fogar              | 0,5%         | 1,5                       | 0,007        | 0,5%         | -4,2                      | -0,024       |
| Electrodomésticos e reparacións                 | 0,9%         | 0,8                       | 0,007        | 0,9%         | 1,0                       | 0,010        |
| Utensilios e ferramentas para o fogar           | 0,4%         | 1,4                       | 0,006        | 0,6%         | 2,5                       | 0,014        |
| Artigos non duradeiros para o fogar             | 1,8%         | -1,2                      | -0,023       | 1,7%         | -2,1                      | -0,027       |
| Servizos para o fogar                           | 1,6%         | 1,6                       | 0,028        | 1,5%         | 1,6                       | 0,026        |
| Servizos médicos e similares                    | 1,7%         | 2,1                       | 0,037        | 1,7%         | 2,9                       | 0,050        |
| Medicamentos e material terapéutico             | 2,5%         | 0,1                       | 0,001        | 2,5%         | 2,3                       | 0,058        |
| Transporte persoal                              | 12,1%        | 9,1                       | 1,083        | 13,5%        | 9,8                       | 1,478        |
| Transporte público urbano                       | 0,5%         | 0,2                       | 0,001        | 0,2%         | 0,9                       | 0,004        |
| Transporte público interurbano                  | 0,4%         | -3,1                      | -0,013       | 0,4%         | -1,9                      | -0,017       |
| Comunicacións                                   | 3,7%         | -3,0                      | -0,114       | 3,5%         | -3,0                      | -0,109       |
| Obxectos recreativos                            | 2,1%         | -0,8                      | -0,017       | 2,0%         | -0,3                      | -0,005       |
| Publicacións                                    | 0,7%         | 2,1                       | 0,014        | 0,6%         | 1,9                       | 0,013        |
| Esparexemento                                   | 2,8%         | 1,1                       | 0,032        | 2,3%         | 0,5                       | 0,013        |
| Educación infantil e primaria                   | 0,6%         | 1,3                       | 0,009        | 0,5%         | 1,3                       | 0,007        |
| Educación secundaria                            | 0,3%         | 1,8                       | 0,006        | 0,3%         | 2,6                       | 0,007        |
| Educación universitaria                         | 0,7%         | -2,0                      | -0,014       | 0,6%         | 1,0                       | 0,006        |
| Outros gastos do ensino                         | 0,6%         | 0,7                       | 0,004        | 0,5%         | 0,6                       | 0,003        |
| Artigos de uso persoal                          | 2,1%         | -0,9                      | -0,020       | 3,0%         | -0,8                      | -0,022       |
| Turismo e hostalería                            | 11,8%        | 0,1                       | 0,015        | 10,3%        | 0,4                       | 0,050        |
| Outros bens e servizos                          | 4,3%         | 1,2                       | 0,054        | 4,1%         | 1,9                       | 0,078        |

Fonte: INE. Índices de Precios de Consumo

IPC de grupos especiais. Ponderacións e taxa de variación e repercusións interanuais. Xullo 2021

| Grupos especiais  | España       |                           |              | Galicia      |                           |              |
|---|--------------|---------------------------|--------------|--------------|---------------------------|--------------|
|   | Ponderacións | Taxa variación interanual | Repercusións | Ponderacións | Taxa variación interanual | Repercusións |
| Alimentos con elaboración, bebidas e tabaco                                     | 17,7%        | 1,0                       | 0,155        | 17,9%        | 1,5                       | 0,228        |
| Alimentos sen elaboración   | 9,1%         | 2,4                       | 0,184        | 9,8%         | 2,9                       | 0,244        |
| Bens industriais  | 34,8%        | 6,7                       | 2,344        | 37,4%        | 7,1                       | 2,691        |
| Servizos sen aluguer de vivenda   | 35,5%        | 0,5                       | 0,185        | 32,5%        | 0,9                       | 0,329        |
| Carburantes e combustibles  | 7,1%         | 17,9                      | 1,176        | 7,8%         | 20,3                      | 1,670        |
| Bens industriais duradeiros   | 9,8%         | 0,5                       | 0,055        | 10,2%        | 1,2                       | 0,134        |
| Produtos enerxéticos  | 10,7%        | 20,7                      | 1,986        | 11,2%        | 22,2                      | 2,575        |
| Xeral sen alimentos, bebidas e tabaco   | 73,2%        | 3,3                       | 2,564        | 72,4%        | 4,0                       | 3,030        |
| Xeral sen aluguer de vivenda  | 97,1%        | 3,0                       | 2,865        | 97,6%        | 3,6                       | 3,498        |
| Xeral sen carburantes nin combustibles  | 92,9%        | 1,7                       | 1,616        | 92,2%        | 2,1                       | 1,923        |
| Xeral sen produtos enerxéticos  | 89,3%        | 0,8                       | 0,701        | 88,8%        | 1,2                       | 1,043        |
| Xeral sen alimentos non elaborados nin produtos enerxéticos                     | 80,1%        | 0,6                       | 0,490        | 79,0%        | 1,0                       | 0,757        |
| Xeral sen servizos (inclúe aluguer de vivenda)                                  | 64,5%        | 4,4                       | 2,676        | 67,5%        | 4,9                       | 3,163        |
| Xeral sen servizos nin aluguer de vivenda                                       | 61,6%        | 4,6                       | 2,656        | 65,1%        | 5,1                       | 3,153        |
| Xeral sen alimentos, bebidas, tabaco nin aluguer de vivenda                     | 70,2%        | 3,4                       | 2,550        | 69,9%        | 4,1                       | 3,024        |
| Xeral sen alimentos, bebidas, tabaco, carburantes nin combustibles              | 66,1%        | 1,7                       | 1,234        | 64,6%        | 2,0                       | 1,365        |
| Xeral sen alimentos, bebidas, tabaco nin produtos enerxéticos                   | 62,5%        | 0,4                       | 0,275        | 61,1%        | 0,7                       | 0,448        |
| Xeral sen alimentos, bebidas, tabaco nin servizos (incluído aluguer de vivenda) | 37,7%        | 6,2                       | 2,360        | 39,9%        | 6,7                       | 2,697        |
| Xeral sen alimentos, bebidas, tabaco, servizos nin aluguer de vivenda           | 34,8%        | 6,7                       | 2,344        | 37,4%        | 7,1                       | 2,691        |
| Bens industriais non duradeiros   | 25,0%        | 9,4                       | 2,246        | 27,2%        | 9,6                       | 2,540        |
| Xeral sen tabaco  | 98,0%        | 2,9                       | 2,877        | 98,3%        | 3,6                       | 3,506        |
| Alimentos e bebidas   | 24,8%        | 1,6                       | 0,332        | 25,9%        | 2,1                       | 0,464        |
| Alimentos elaborados  | 12,9%        | 0,9                       | 0,095        | 13,1%        | 1,8                       | 0,197        |
| Bens industriais sen enerxía  | 31,2%        | 4,5                       | 1,438        | 33,9%        | 5,2                       | 1,781        |
| Servizos (con aluguer de vivenda)   | 38,4%        | 0,5                       | 0,198        | 34,9%        | 0,9                       | 0,336        |
| Alimentos, bebidas e tabaco   | 26,8%        | 1,5                       | 0,339        | 27,6%        | 2,0                       | 0,472        |
| Alimentos sen elaboración e produtos enerxéticos                                | 19,9%        | 12,3                      | 2,131        | 21,0%        | 13,2                      | 2,654        |
| Bens industriais sen produtos enerxéticos                                       | 24,1%        | 0,4                       | 0,103        | 26,2%        | 0,5                       | 0,133        |
| Xeral sen carburantes nin combustibles líquidos                                 | 94,3%        | 1,8                       | 1,717        | 93,5%        | 2,2                       | 2,036        |

Fonte: INE. Índices de Precios de Consumo