



INSTITUTO GALEGO DE  
ESTADÍSTICA

# INFORME SOBRE AS VARIACIÓNS NOS ÍNDICES DE PREZOS DE CONSUMO

**Maio 2020**

Santiago de Compostela, 12 de xuño de 2020

**Instituto Galego de Estatística**  
Complexo Administrativo San Lázaro s/n  
15703 Santiago de Compostela (A Coruña)  
Contacto: <http://www.ige.eu/web/peticioninfo.jsp?>  
Teléfono información: 981.54.15.89 (de 9:00 a 14:00 horas)  
FAX: 981.54.13.23

Páxina Web : <http://www.ige.eu>

## 1.- O IPC do mes de maio de 2020

O índice xeral de Galicia correspondente ao mes de maio de 2020 rexistrou unha subida do 0,1% con respecto ao mes anterior, unha décima superior á do conxunto do Estado (0,0%). Con respecto a maio de 2019 os prezos rexistraron unha baixada do 1,2%, mentres que no conxunto do Estado a taxa foi do -0,9%.

A variación interanual da inflación subxacente (índice xeral sen alimentos non elaborados nin produtos enerxéticos) foi dun 1,3%, igual á rexistrada en abril e dúas décimas superior á rexistrada a nivel estatal (1,1%).

En termos de taxa interanual, son os grupos de "Vivenda, auga, electricidade, gas e outros combustibles" (-7,9%) e "Transporte" (-8,8%) os que repercuten máis negativamente na taxa (-2,3 puntos entre os dous grupos).

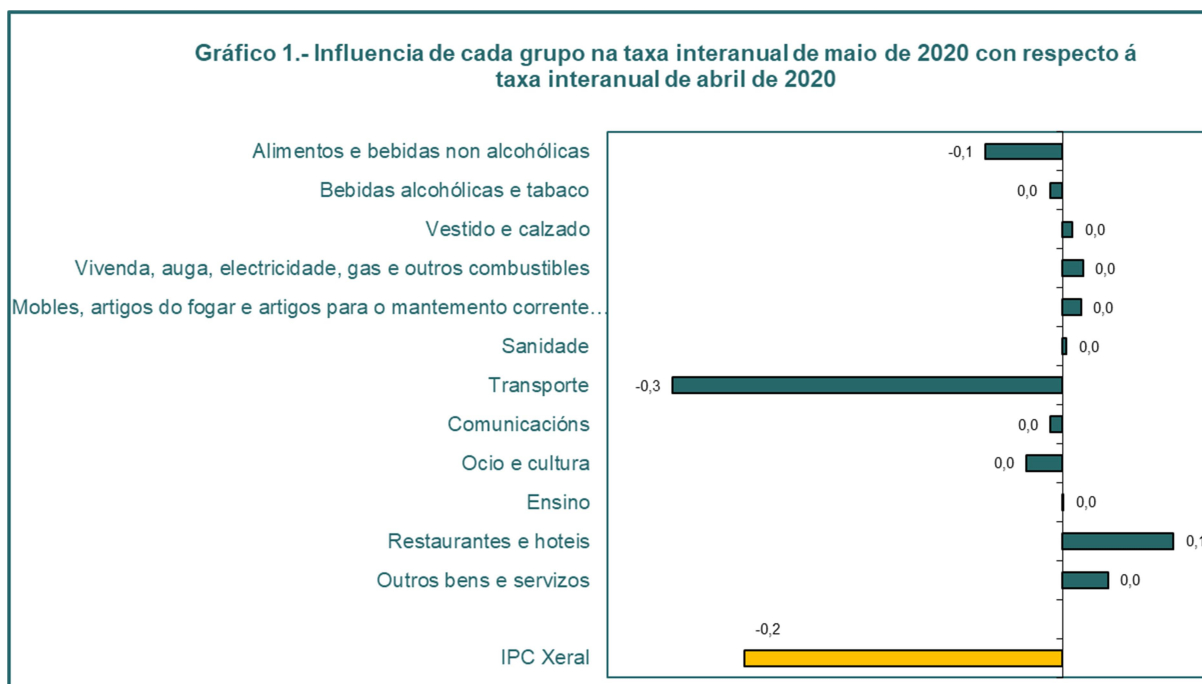
Cadro 1.- VARIACIÓNS PORCENTUAIS DO IPC XERAL

	Sobre mes anterior	Acumulado no ano	Sobre ano anterior
IPC xeral Galicia	0,1	-1,5	-1,2
IPC xeral España	0,0	-1,2	-0,9

Fonte: INE. Índices de precios de consumo

Con respecto á variación interanual do mes anterior (-0,9%), a taxa baixou 0,2 puntos ata situarse no -1,2%. Os grupos que contribuíron de xeito máis acusado nesta caída foron o "Transporte" e "Alimentos e bebidas non alcohólicas".

O seguinte gráfico mostra a influencia de cada grupo na evolución da taxa interanual nos dous últimos meses.



Fonte: INE. Índices de Precios de Consumo

## 2.- Variacións intermensuais

Dende o punto de vista das variacións intermensuais, os grupos máis destacables coa maior subida de prezos en Galicia foron: "Vestido e calzado" (2,6%), "Restaurantes e hoteis" (0,5%) e "Mobles, artigos do fogar e artigos para o mantemento corrente do fogar" (0,5%).

As rúbricas con maiores repercusións positivas no índice xeral foron: "Froitas frescas" (6,6%), "Prendas de vestir de muller" (2,0%), "Prendas de vestir de home" (2,4%) e "Calzado de muller" (4,2%).

Os grupos con maiores baixadas de prezos foron: "Vivenda, auga, electricidade, gas e outros combustibles" (-0,2%), "Transporte" (-0,8%) e "Ocio e cultura" (-1,3%).

As rúbricas con maiores repercusións negativas no índice xeral foron: "Legumes e hortalizas frescas" (-4,8%), "Peixe fresco e conxelado" (-4,3%) e "Transporte persoal" (-0,7%).

**Cadro 2.- VARIACIÓNS PORCENTUAIS DOS 12 GRUPOS SOBRE O MES ANTERIOR**

Grupo	Galicia	España
Alimentos e bebidas non alcohólicas	0,1	0,0
Bebidas alcohólicas e tabaco	0,1	0,1
Vestido e calzado	2,6	2,4
Vivenda, auga, electricidade, gas e outros combustibles	-0,2	0,1
Mobles, artigos do fogar e artigos para o mantemento corrente do fogar	0,5	0,3
Sanidade	0,1	0,1
Transporte	-0,8	-0,8
Comunicacións	-0,1	-0,1
Ocio e cultura	-1,3	-1,5
Ensino	0,0	0,0
Restaurantes e hoteis	0,5	0,4
Outros bens e servizos	0,1	0,2
<b>Índice xeral</b>	<b>0,1</b>	<b>0,0</b>

Fonte: INE. Índices de precios de consumo

## 3.- Variacións interanuais

En termos de inflación interanual, os grupos que presentan uns crecementos máis elevados son: "Alimentos e bebidas non alcohólicas" (3,6%), "Restaurantes e hoteis" (2,6%) e "Outros bens e servizos" (1,8%).

As rúbricas con maiores repercusións positivas no índice xeral foron: "Froitas frescas" (12,7%), "Outras carnes" (9,3%) e "Produtos lácteos" (4,0%).

Polo contrario, os grupos con maiores caídas de prezos en Galicia foron: "Vivenda, auga, electricidade, gas e outros combustibles" (-7,9%) e "Transporte" (-8,8%).

As rúbricas con maiores repercusións negativas no índice xeral foron: "Calefacción, alumeado e distribución de auga" (-15,8%) e "Transporte persoal" (-9,2%).

As rúbricas con crecementos interanuais positivos en maio teñen un peso no índice xeral do 70,1%, cando no mes anterior este era do 71,1%.

**Cadro 3.- VARIACIÓNS PORCENTUAIS DOS 12 GRUPOS SOBRE O ANO ANTERIOR**

Grupo	Galicia	España
Alimentos e bebidas non alcohólicas	3,6	3,5
Bebidas alcohólicas e tabaco	0,8	0,7
Vestido e calzado	1,1	0,9
Vivenda, auga, electricidade, gas e outros combustibles	-7,9	-6,0
Mobles, artigos do fogar e artigos para o mantemento corrente do fogar	0,7	0,4
Sanidade	0,7	0,3
Transporte	-8,8	-8,0
Comunicacións	0,4	0,4
Ocio e cultura	-1,0	-0,1
Ensino	1,8	0,8
Restaurantes e hoteis	2,6	1,8
Outros bens e servizos	1,8	1,6
<b>Índice xeral</b>	<b>-1,2</b>	<b>-0,9</b>

Fonte: INE. Índices de precios de consumo

#### 4.- Información por provincias

En relación cos índices provinciais, e con respecto ao mes anterior, a taxa de variación dos prezos moveuse entre o -0,2% de Ourense e o 0,2% de Lugo.

En termos de variación interanual, as taxas movéronse entre o -1,3% de Lugo e Ourense, e o -1,0% de A Coruña.

**Cadro 4.- VARIACIÓNS PORCENTUAIS DO IPC XERAL NAS CATRO PROVINCIAS**

Provincia	Sobre mes anterior	Acumulado no ano	Sobre ano anterior
A Coruña	0,1	-1,2	-1,0
Lugo	0,2	-1,6	-1,3
Ourense	-0,2	-1,5	-1,3
Pontevedra	0,0	-1,7	-1,2
<b>Galicia</b>	<b>0,1</b>	<b>-1,5</b>	<b>-1,2</b>

Fonte: INE, Índices de Precios de Consumo

#### 5.- Información por comunidades autónomas

A variación dos prezos con respecto ao mes anterior moveuse entre o -0,1% de Castilla La Mancha, Extremadura, Comunidad de Madrid e Ceuta, e o 0,2% de La Rioja.

En termos de inflación interanual a taxa variou entre o -1,4% de Castilla La Mancha e Castilla-León e o 0,4% de Canarias. Ademais da devandita, rexistraron taxas interanuais superiores á media estatal: Melilla (-0,1%), País Vasco (-0,7%), Comunidad de Madrid (-0,7%), Andalucía (-0,8%), Extremadura (-0,8%), Región de Murcia (-0,9%) e Ceuta (-0,9%).

**Cadro 5.- VARIACIÓNS PORCENTUAIS DO IPC XERAL NAS CC.AA.**

Provincia	Sobre mes anterior	Acumulado no ano	Sobre ano anterior
Andalucía	0,0	-0,9	-0,8
Aragón	0,1	-1,5	-1,3
Asturias, Principado de	0,1	-1,4	-1,3
Balears, Illes	0,1	-1,2	-1,0
Canarias	0,0	-0,3	0,4
Cantabria	0,0	-1,6	-1,1
Castilla y León	0,0	-1,6	-1,4
Castilla - La Mancha	-0,1	-1,9	-1,4
Cataluña	0,0	-1,3	-1,0
Comunitat Valenciana	0,1	-1,2	-1,1
Extremadura	-0,1	-0,9	-0,8
<b>Galicia</b>	<b>0,1</b>	<b>-1,5</b>	<b>-1,2</b>
Madrid, Comunidad de	-0,1	-1,1	-0,7
Murcia, Región de	0,0	-1,1	-0,9
Navarra, Comunidad Foral de	0,1	-1,7	-1,3
País Vasco	0,0	-1,0	-0,7
Rioja, La	0,2	-1,3	-1,1
Ceuta	-0,1	-0,7	-0,9
Melilla	0,0	-0,8	-0,1
<b>España</b>	<b>0,0</b>	<b>-1,2</b>	<b>-1,0</b>

Fonte: INE, Índices de Precios de Consumo

## 6.- Previsións

O valor previsto para a variación interanual do mes de maio de 2020 do índice xeral foi do -1,4%, dúas décimas inferior ao valor acadado polo índice (-1,2%). Na inflación subxacente a predición (1,4%) foi unha décima superior ao valor finalmente observado (1,3%).

A predición para o mes de xuño de 2020 é dunha taxa interanual do -0,6%, seis décimas superior á rexistrada en maio (-1,2%). A predición sobre o mes anterior é dun aumento do 0,4%. A predición interanual para xuño de 2020 da inflación subxacente é dun crecemento do 1,3%, igual á rexistrada en maio.

A predición do IPC xeral baséase na desagregación do mesmo en cinco compoñentes. Esta desagregación realízase da seguinte forma: unha primeira desagregación entre bens e servizos partindo da base de que a estrutura de custos e a facilidade a niveis maiores de competencia é moi distinta nestes dous grupos. Dentro do sector de bens, as características da oferta son moi distintas e convén distinguir fundamentalmente catro tipos de bens: alimentos non elaborados, alimentos elaborados, bens industriais sen produtos enerxéticos e produtos enerxéticos. No sector servizos non se realiza ningunha distinción. Para cada un dos compoñentes realízase unha modelización univariante agás para os combustibles e carburantes (un dos compoñentes de produtos enerxéticos) onde se contrasta a súa evolución cos prezos do cru nos mercados internacionais a través dun modelo BVAR.

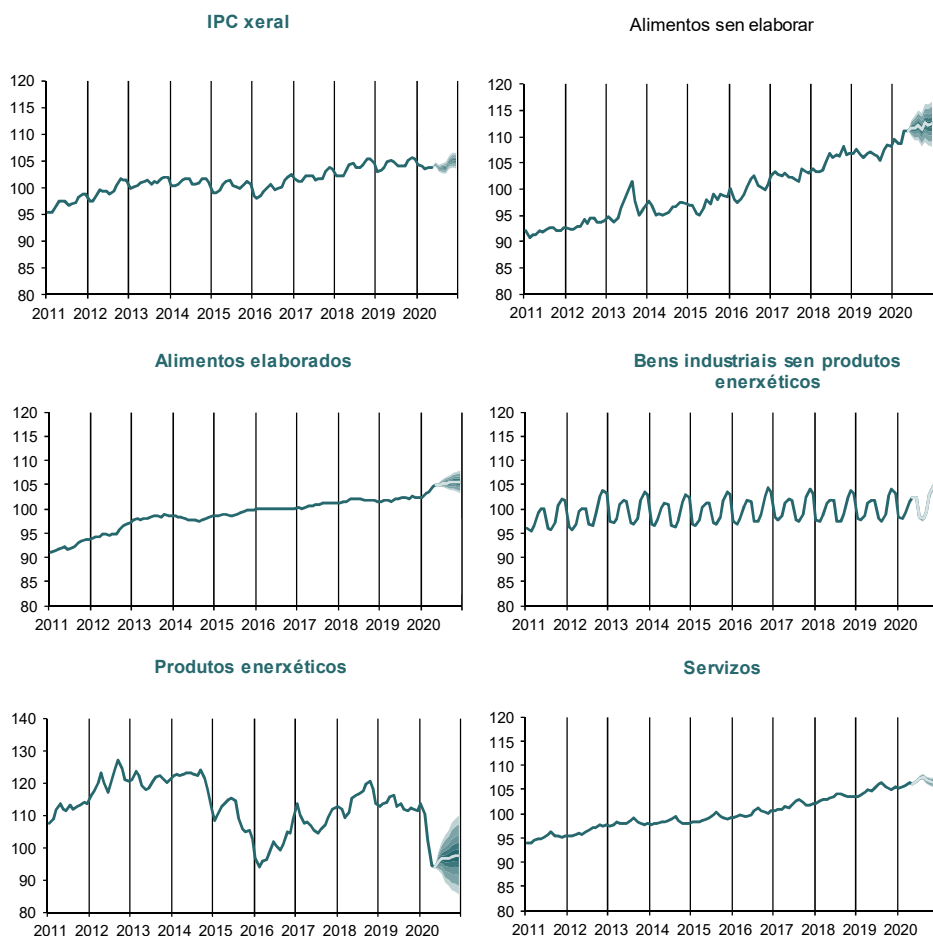
## Cadro 6.- PREVISIÓNS

Grupos especiais	XUÑO 2020		Decembro 2020	Media ano 2020
	Variación mensual %	Variación interanual %	Variación interanual %	Variación interanual %
Alimentos sen elaborar	0,4	4,2	3,8	3,8
Alimentos elaborados	0,2	3,1	3,1	2,6
Bens industriais sen produtos enerxéticos	-0,1	0,5	0,4	0,4
Produtos enerxéticos	2,0	-15,0	-12,2	-12,1
Servizos	0,4	1,2	1,2	1,3
<b>Inflación subxacente</b>	<b>0,2</b>	<b>1,3</b>	<b>1,3</b>	<b>1,3</b>
<b>Xeral</b>	<b>0,4</b>	<b>-0,6</b>	<b>-0,2</b>	<b>-0,2</b>

## Cadro 7.- AVALIACIÓN DAS PREVISIÓNS DE MAIO DE 2020

Grupos especiais	Variación mensual %		Variación interanual %	
	Valor observado	Predición	Valor observado	Predición
Alimentos sen elaborar	0,0	1,1	4,1	5,3
Alimentos elaborados	0,1	0,5	2,8	3,1
Bens industriais sen produtos enerxéticos	0,7	0,7	0,5	0,4
Produtos enerxéticos	-0,9	-4,3	-19,2	-22,0
Servizos	-0,2	-0,2	1,3	1,3
<b>Inflación subxacente</b>	<b>0,2</b>	<b>0,2</b>	<b>1,3</b>	<b>1,4</b>
<b>Xeral</b>	<b>0,1</b>	<b>-0,2</b>	<b>-1,2</b>	<b>-1,4</b>

## Gráfico 2.- EVOLUCIÓN DO IPC



**Cadro 8. Crecemento do índice de prezos de consumo e as súas compoñentes**

		Alimentos elaborados	Bens industriais sen produtos enerxéticos	Servizos	Inflación subxacente	Intervalo de confianza 80%*	Alimentos sen elaborar	Produtos enerxéticos	Total	Intervalo de confianza 80%*	
Pesos 2020 (%)		15,0	27,2	37,0	79,2		8,1	12,7			
Taxa media anual (%)	2008	6,9	0,6	3,9	3,2		3,4	12,5	4,2		
	2009	0,3	-1,2	2,6	0,6		-0,7	-10,5	-0,6		
	2010	0,4	-0,5	1,5	0,5		0,0	13,3	1,9		
	2011	4,0	0,7	1,8	1,8		2,0	15,8	3,4		
	2012	3,2	0,8	1,5	1,6		1,6	8,0	2,4		
	2013	3,2	0,6	1,7	1,6		3,2	-0,2	1,5		
	2014	-0,2	-0,4	0,2	-0,1		-0,1	0,6	0,0		
	2015	1,1	0,3	0,7	0,6		1,2	-9,6	-0,7		
	2016	1,0	0,5	1,0	0,8		2,6	-8,8	-0,3		
	2017	0,8	0,3	1,7	1,1		2,7	8,4	2,1		
	2018	0,9	-0,2	1,6	0,9		2,8	6,2	1,6		
2019	0,3	0,2	1,7	0,9		1,3	-1,8	0,6			
2020	2,6	0,4	1,3	1,3	± 0,53	3,8	-12,1	-0,2	± 0,63		
Ta	2019	Xaneiro	0,2	0,2	1,5	0,8		2,8	-0,2	0,8	
		Febreiro	0,2	0,1	1,2	0,6		4,2	1,6	1,0	
		Marzo	0,3	0,2	1,4	0,7		3,0	4,4	1,4	
		Abril	-0,3	0,1	1,9	0,8		2,2	4,2	1,4	
		Maio	0,0	0,0	1,5	0,7		1,6	0,6	0,8	
		Xuño	-0,1	0,0	1,8	0,8		0,3	-3,0	0,3	
		Xullo	0,3	0,4	1,8	1,0		0,5	-2,7	0,5	
		Agosto	0,4	0,3	2,0	1,1		-0,1	-4,7	0,2	
		Setembro	0,3	0,2	1,7	0,9		-0,7	-6,7	-0,2	
		Outubro	0,7	0,2	1,8	1,0		-0,4	-6,9	-0,1	
		Novembro	0,7	0,2	1,6	1,0		1,7	-5,3	0,2	
		Decembro	0,8	0,1	1,9	1,1		1,4	-1,8	0,7	
2020	Xaneiro	0,9	0,4	1,6	1,1		2,4	0,9	1,2		
	Febreiro	1,6	0,4	1,7	1,2		1,1	-2,7	0,7		
	Marzo	1,6	0,4	1,5	1,2		1,8	-10,0	-0,2		
	Abril	3,1	0,4	1,3	1,3		5,0	-18,2	-0,9		
	Maio	2,8	0,5	1,3	1,3		4,1	-19,2	-1,2		
	Xuño	3,1	0,5	1,2	1,3	± 0,33	4,2	-15,0	-0,6	± 0,36	
	Xullo	2,9	0,4	1,2	1,3	± 0,36	4,7	-14,7	-0,5	± 0,60	
	Agosto	3,0	0,4	1,2	1,3	± 0,60	5,4	-13,7	-0,3	± 0,84	
	Setembro	3,2	0,4	1,3	1,4	± 0,81	5,6	-13,3	-0,2	± 1,03	
	Outubro	3,0	0,4	1,2	1,3	± 0,96	4,6	-13,5	-0,3	± 1,11	
	Novembro	3,1	0,4	1,3	1,3	± 1,10	3,5	-12,8	-0,3	± 1,28	
	Decembro	3,1	0,4	1,2	1,3	± 1,14	3,8	-12,2	-0,2	± 1,35	

\* Intervalos de confianza baseados en erros históricos

As zonas sombreadas en amarelo son predicións

## ANEXO: Táboas con información máis desagregada

### IPC xeral e dos grupos ECOICOP. Ponderacións e taxa de variación e repercusións sobre o mes anterior. Maio 2020

Xeral e grupos ECOICOP	España			Galicia		
	Ponderacións	Taxa variación sobre mes anterior	Repercusións	Ponderacións	Taxa variación sobre mes anterior	Repercusións
<b>Xeral base 2016</b>	100,0%	0,0		100,0%	0,1	
Alimentos e bebidas non alcohólicas	19,5%	0,0	-0,002	20,4%	0,1	0,016
Bebidas alcohólicas e tabaco	2,8%	0,1	0,004	2,7%	0,1	0,002
Vestido e calzado	6,5%	2,4	0,149	8,0%	2,6	0,197
Vivenda, auga, electricidade, gas e outros combustibles	13,4%	0,1	0,007	12,0%	-0,2	-0,019
Mobles, artigos do fogar e artigos para o mantemento corrente do fogar	5,8%	0,3	0,017	6,0%	0,5	0,030
Sanidade	3,9%	0,1	0,005	4,0%	0,1	0,004
Transporte	15,4%	-0,8	-0,117	16,6%	-0,8	-0,122
Comunicacións	3,8%	-0,1	-0,004	3,6%	-0,1	-0,004
Ocio e cultura	8,4%	-1,5	-0,128	7,3%	-1,3	-0,098
Ensino	1,6%	0,0	0,000	1,3%	0,0	0,000
Restaurantes e hoteis	12,1%	0,4	0,053	10,6%	0,5	0,053
Outros bens e servizos	6,8%	0,2	0,012	7,4%	0,1	0,006

### IPC dos subgrupos ECOICOP. Ponderacións e taxa de variación e repercusións sobre o mes anterior. Maio 2020

Subgrupos ECOICOP	España			Galicia		
	Ponderacións	Taxa variación sobre mes anterior	Repercusións	Ponderacións	Taxa variación sobre mes anterior	Repercusións
Alimentos	18,1%	0,0	-0,007	19,0%	0,1	0,018
Bebidas non alcohólicas	1,4%	0,3	0,004	1,4%	-0,1	-0,002
Bebidas alcohólicas	0,9%	0,4	0,004	1,0%	0,2	0,002
Tabaco	2,0%	0,0	0,000	1,7%	0,0	0,000
Vestido	5,0%	2,4	0,113	6,0%	2,3	0,129
Calzado e as súas reparacións	1,5%	2,4	0,036	2,0%	3,5	0,068
Aluguer de vivenda	3,1%	0,0	0,001	2,6%	0,0	0,000
Conservación e reparación da vivenda	1,2%	0,0	0,000	1,2%	0,0	0,000
Subministro de auga e outros servizos relacionados coa vivenda	3,6%	0,0	0,000	2,5%	0,0	0,000
Electricidade, gas e outros combustibles	5,6%	0,1	0,006	5,7%	-0,4	-0,019
Mobles e accesorios, alfombras e outros revestimentos do solo	1,2%	0,6	0,007	1,4%	0,7	0,010
Artigos téxtiles para o fogar	0,5%	1,6	0,008	0,5%	2,6	0,014
Aparatos domésticos	0,9%	-0,2	-0,002	0,9%	0,0	0,000
Cristalería, vaixela e utensilios para o fogar	0,2%	0,2	0,000	0,3%	0,5	0,001
Ferramentas e equipos para o fogar e o xardín	0,2%	-0,2	0,000	0,2%	0,1	0,000
Bens e servizos para o mantemento corrente do fogar	2,7%	0,1	0,003	2,5%	0,2	0,004
Produtos, aparatos e equipos médicos	2,5%	0,1	0,004	2,5%	0,2	0,004
Servizos ambulatorios	1,3%	0,1	0,001	1,4%	0,0	0,000
Servizos hospitalarios	0,1%	0,0	0,000	0,1%	0,0	0,000
Adquisición de vehículos	3,8%	-0,6	-0,024	3,9%	-0,6	-0,025
Utilización de vehículos persoais	9,8%	-0,8	-0,072	11,4%	-0,8	-0,079
Servizos de transporte	1,8%	-1,1	-0,020	1,4%	-1,3	-0,017
Servizos postais	0,0%	0,0	0,000	0,0%	0,0	0,000
Equipos de telefonía e fax	0,3%	-1,4	-0,004	0,3%	-1,4	-0,004
Servizos de telefonía e fax	3,5%	0,0	0,000	3,3%	0,0	0,000
Equipos audiovisuais, fotográficos e de procesamento de información	0,9%	-0,8	-0,007	0,8%	-0,6	-0,005
Outros grandes bens duradeiros para ocio e cultura	0,1%	1,1	0,001	0,1%	0,3	0,000
Outros artigos e equipos para ocio, xardinería e animais domésticos	1,4%	0,5	0,006	1,4%	-0,2	-0,002
Servizos recreativos, deportivos e culturais	3,1%	0,0	0,000	2,6%	0,0	0,000
Prensa, libros e artigos de papelería	1,3%	0,0	-0,001	1,3%	0,1	0,001
Paquetes turísticos	1,7%	-7,8	-0,127	1,2%	-7,8	-0,092
Educación infantil e primaria	0,5%	0,0	0,000	0,4%	0,0	0,000
Educación secundaria	0,2%	0,0	0,000	0,2%	0,0	0,000
Educación universitaria	0,6%	0,0	0,000	0,6%	0,0	0,000
Ensino non definido por nivel	0,3%	-0,1	0,000	0,3%	0,0	0,000
Restauración e comedores	11,0%	0,2	0,020	9,6%	0,2	0,022
Servizos de aloxamento	1,0%	2,8	0,033	1,0%	2,8	0,031
Coidado persoal	3,2%	0,2	0,007	4,1%	-0,1	-0,006
Efectos persoais n.c.n.p.	0,7%	0,8	0,005	0,7%	1,5	0,011
Protección social	0,5%	0,1	0,000	0,3%	0,3	0,000
Seguros	1,6%	0,0	0,000	1,4%	0,0	0,000
Servizos financeiros n.c.n.p.	0,1%	0,0	0,000	0,1%	0,0	0,000
Outros servizos n.c.n.p.	0,7%	0,0	0,000	0,8%	0,0	0,000

Fonte: INE. Índices de Precios de Consumo



IPC das rúbricas. Ponderacións e taxa de variación e repercusións sobre o mes anterior. Maio 2020

Rúbricas	España			Galicia		
	Ponderacións	Taxa variación sobre mes anterior	Repercusións	Ponderacións	Taxa variación sobre mes anterior	Repercusións
Cereais e derivados	1,7%	0,3	0,006	1,8%	0,0	0,001
Pan	1,4%	-0,1	-0,001	1,4%	0,0	0,000
Carne de vacún	0,8%	0,0	0,000	1,1%	-0,2	-0,002
Carne de ovino	0,2%	-0,4	-0,001	0,1%	-0,5	0,000
Carne de porcino	0,8%	-0,7	-0,005	0,7%	0,1	0,001
Carne de ave	0,8%	-1,3	-0,011	0,7%	-1,1	-0,008
Outras carnes	2,2%	0,0	0,000	1,9%	0,5	0,010
Peixe fresco e conxelado	1,1%	-5,0	-0,058	1,5%	-4,3	-0,070
Crustáceos, moluscos e preparados de peixe	1,2%	0,1	0,001	1,6%	0,0	0,000
Ovos	0,2%	-0,2	-0,001	0,2%	-0,4	-0,001
Leite	0,7%	0,2	0,001	0,8%	-0,1	-0,001
Produtos lácteos	1,4%	0,3	0,004	1,5%	0,3	0,005
Aceites e graxas	0,5%	0,4	0,002	0,7%	-0,9	-0,006
Froitas frescas	1,6%	7,9	0,130	1,8%	6,6	0,117
Froitas en conserva e froitos secos	0,3%	0,3	0,001	0,2%	0,5	0,001
Legumes e hortalizas frescas	1,0%	-6,7	-0,079	0,8%	-4,8	-0,044
Preparados de legumes e hortalizas	0,6%	0,2	0,001	0,5%	-0,3	-0,002
Patacas e os seus preparados	0,3%	0,4	0,001	0,3%	4,3	0,013
Café, cacao e infusións	0,4%	0,5	0,002	0,6%	0,5	0,003
Azucres	0,1%	0,5	0,000	0,1%	-0,5	0,000
Outros preparados alimenticios	1,2%	0,1	0,001	1,2%	0,3	0,004
Auga mineral, refrescos e zumes	0,9%	0,2	0,002	0,8%	-0,6	-0,005
Bebidas alcohólicas	0,9%	0,4	0,004	1,0%	0,2	0,002
Tabaco	2,0%	0,0	0,000	1,7%	0,0	0,000
Prendas de vestir de home	1,6%	1,1	0,017	1,9%	2,4	0,042
Prendas de vestir de muller	2,3%	3,1	0,070	3,0%	2,0	0,058
Prendas de vestir de neno e bebe	0,8%	2,8	0,025	0,8%	2,8	0,024
Complementos e reparacións de prendas de vestir	0,2%	0,6	0,001	0,2%	2,2	0,004
Calzado de home	0,6%	1,8	0,010	0,8%	2,9	0,022
Calzado de muller	0,7%	3,1	0,021	0,9%	4,2	0,037
Calzado de neno	0,3%	1,9	0,005	0,3%	3,1	0,009
Reparación de calzado	0,0%	0,0	0,000	0,0%	0,0	0,000
Vivenda en aluguer	3,1%	0,0	0,001	2,6%	0,0	0,000
Calefacción, alumeados e distribución de auga	6,5%	0,1	0,006	6,2%	-0,3	-0,019
Conservación da vivenda	3,8%	0,0	0,000	3,2%	0,0	0,000
Mobles e revestimentos do solo	1,2%	0,6	0,007	1,4%	0,8	0,010
Téxtiles e accesorios para o fogar	0,5%	1,5	0,008	0,6%	2,4	0,014
Electrodomésticos e reparacións	0,9%	-0,2	-0,002	0,9%	0,0	0,000
Utensilios e ferramentas para o fogar	0,4%	0,0	0,000	0,6%	0,3	0,002
Artigos non duradeiros para o fogar	1,4%	0,2	0,003	1,3%	0,1	0,002
Servizos para o fogar	1,7%	0,0	0,000	1,6%	0,1	0,002
Servizos médicos e similares	1,6%	0,1	0,001	1,7%	0,0	0,000
Medicamentos e material terapéutico	2,5%	0,1	0,004	2,5%	0,2	0,004
Transporte persoal	14,1%	-0,7	-0,097	15,8%	-0,7	-0,104
Transporte público urbano	0,9%	0,1	0,001	0,4%	0,1	0,001
Transporte público interurbano	0,9%	-2,2	-0,021	0,9%	-2,0	-0,018
Comunicacións	3,8%	-0,1	-0,004	3,6%	-0,1	-0,004
Obxectos recreativos	2,2%	0,0	0,000	2,1%	-0,3	-0,007
Publicacións	0,7%	-0,2	-0,001	0,7%	-0,1	-0,001
Esparexemento	3,3%	0,0	0,000	2,7%	0,0	0,000
Educación infantil e primaria	0,6%	0,0	0,000	0,5%	0,0	0,000
Educación secundaria	0,3%	0,0	0,000	0,3%	0,0	0,000
Educación universitaria	0,7%	0,0	0,000	0,6%	0,0	0,000
Outros gastos do ensino	0,5%	0,1	0,000	0,5%	0,4	0,002
Artigos de uso persoal	2,0%	0,0	0,001	2,8%	-0,2	-0,005
Turismo e hostalería	13,2%	-0,6	-0,074	11,3%	-0,3	-0,039
Outros bens e servizos	4,2%	0,3	0,011	4,1%	0,3	0,011

Fonte: INE. Índices de Precios de Consumo

**IPC de grupos especiais. Ponderacións e taxa de variación e repercusións sobre o mes anterior. Maio 2020**

Grupos especiais	España			Galicia		
	Ponderacións	Taxa variación sobre mes anterior	Repercusións	Ponderacións	Taxa variación sobre mes anterior	Repercusións
Alimentos con elaboración, bebidas e tabaco	14,8%	0,2	0,031	15,0%	0,1	0,018
Alimentos sen elaboración	7,5%	-0,4	-0,030	8,1%	0,0	-0,001
Benes industriais	36,8%	0,2	0,076	39,9%	0,3	0,105
Servizos sen aluguer de vivenda	38,1%	-0,2	-0,084	34,6%	-0,2	-0,058
Carburantes e combustibles	8,5%	-1,4	-0,103	9,3%	-1,6	-0,127
Bens industriais duradeiros	10,9%	-0,2	-0,017	11,4%	-0,1	-0,015
Produtos enerxéticos	11,9%	-0,7	-0,069	12,7%	-0,9	-0,094
Xeral sen alimentos, bebidas e tabaco	77,7%	0,0	-0,007	76,9%	0,1	0,047
Xeral sen aluguer de vivenda	97,1%	0,0	-0,007	97,6%	0,1	0,065
Xeral sen carburantes nin combustibles	91,5%	0,1	0,097	90,7%	0,2	0,193
Xeral sen produtos enerxéticos	88,1%	0,1	0,063	87,3%	0,2	0,159
Xeral sen alimentos non elaborados nin produtos enerxéticos	80,5%	0,1	0,092	79,2%	0,2	0,160
Xeral sen servizos (inclúe aluguer de vivenda)	61,9%	0,1	0,078	65,4%	0,2	0,123
Xeral sen servizos nin aluguer de vivenda	59,1%	0,1	0,078	63,0%	0,2	0,123
Xeral sen alimentos, bebidas, tabaco nin aluguer de vivenda	74,8%	0,0	-0,009	74,5%	0,1	0,047
Xeral sen alimentos, bebidas, tabaco, carburantes nin combustibles	69,2%	0,1	0,096	67,6%	0,3	0,174
Xeral sen alimentos, bebidas, tabaco nin produtos enerxéticos	65,7%	0,1	0,061	64,2%	0,2	0,141
Xeral sen alimentos, bebidas, tabaco nin servizos (incluído aluguer de vivenda)	39,6%	0,2	0,077	42,3%	0,3	0,105
Xeral sen alimentos, bebidas, tabaco, servizos nin aluguer de vivenda	36,8%	0,2	0,076	39,9%	0,3	0,105
Bens industriais non duradeiros	25,8%	0,4	0,093	28,5%	0,5	0,120
Xeral sen tabaco	98,0%	0,0	-0,006	98,3%	0,1	0,064
Alimentos e bebidas	20,3%	0,0	0,001	21,4%	0,1	0,018
Alimentos elaborados	10,6%	0,2	0,023	10,9%	0,2	0,018
Bens industriais sen enerxía	33,3%	0,1	0,042	36,5%	0,2	0,072
Servizos (con aluguer de vivenda)	40,9%	-0,2	-0,083	37,0%	-0,2	-0,057
Alimentos, bebidas e tabaco	22,3%	0,0	0,001	23,1%	0,1	0,018
Alimentos sen elaboración e produtos enerxéticos	19,5%	-0,5	-0,098	20,8%	-0,5	-0,095
Bens industriais sen produtos enerxéticos	24,8%	0,6	0,145	27,2%	0,7	0,199
Xeral sen carburantes nin combustibles líquidos	93,1%	0,1	0,097	92,0%	0,2	0,193

Fonte: INE. Índices de Precios de Consumo

**IPC xeral e dos grupos ECOICOP. Ponderacións e taxa de variación e repercusións interanuais. Maio 2020**

Xeral e grupos ECOICOP	España			Galicia		
	Ponderacións	Taxa variación interanual	Repercusións	Ponderacións	Taxa variación interanual	Repercusións
<b>Xeral base 2016</b>	100,0%	-0,9		100,0%	-1,2	
Alimentos e bebidas non alcohólicas	19,5%	3,5	0,687	20,4%	3,6	0,586
Bebidas alcohólicas e tabaco	2,8%	0,7	0,021	2,7%	0,8	0,018
Vestido e calzado	6,5%	0,9	0,059	8,0%	1,1	0,076
Vivenda, auga, electricidade, gas e outros combustibles	13,4%	-6,0	-0,779	12,0%	-7,9	-0,873
Mobles, artigos do fogar e artigos para o mantemento corrente do fogar	5,8%	0,4	0,024	6,0%	0,7	0,042
Sanidade	3,9%	0,3	0,011	4,0%	0,7	0,028
Transporte	15,4%	-8,0	-1,287	16,6%	-8,8	-1,403
Comunicacións	3,8%	0,4	0,017	3,6%	0,4	0,014
Ocio e cultura	8,4%	-0,1	-0,008	7,3%	-1,0	-0,068
Ensino	1,6%	0,8	0,014	1,3%	1,8	0,023
Restaurantes e hoteis	12,1%	1,8	0,218	10,6%	2,6	0,274
Outros bens e servizos	6,8%	1,6	0,110	7,4%	1,8	0,127

**IPC dos subgrupos ECOICOP. Ponderacións e taxa de variación e repercusións interanuais. Maio 2020**

Subgrupos ECOICOP	España			Galicia		
	Ponderacións	Taxa variación interanual	Repercusións	Ponderacións	Taxa variación interanual	Repercusións
Alimentos	18,1%	3,6	0,641	19,0%	3,6	0,674
Bebidas non alcohólicas	1,4%	2,3	0,032	1,4%	2,8	0,038
Bebidas alcohólicas	0,9%	2,0	0,018	1,0%	2,0	0,021
Tabaco	2,0%	0,2	0,004	1,7%	0,1	0,001
Vestido	5,0%	0,9	0,047	6,0%	1,3	0,077
Calzado e as súas reparacións	1,5%	0,9	0,014	2,0%	0,5	0,010
Aluguer de vivenda	3,1%	1,2	0,036	2,6%	1,0	0,027
Conservación e reparación da vivenda	1,2%	1,1	0,013	1,2%	1,2	0,014
Subministro de auga e outros servizos relacionados coa vivenda	3,6%	0,6	0,023	2,5%	0,6	0,014
Electricidade, gas e outros combustibles	5,6%	-15,5	-0,814	5,7%	-17,3	-0,931
Mobles e accesorios, alfombras e outros revestimentos do solo	1,2%	0,0	0,000	1,4%	-0,3	-0,005
Artigos téxtiles para o fogar	0,5%	-2,2	-0,011	0,5%	1,4	0,007
Aparatos domésticos	0,9%	-0,5	-0,005	0,9%	-0,6	-0,005
Cristalería, vaixela e utensilios para o fogar	0,2%	0,0	0,000	0,3%	-0,1	0,000
Ferramentas e equipos para o fogar e o xardín	0,2%	-1,5	-0,004	0,2%	-2,4	-0,006
Bens e servizos para o mantemento corrente do fogar	2,7%	1,6	0,043	2,5%	2,0	0,052
Produtos, aparatos e equipos médicos	2,5%	-0,3	-0,008	2,5%	0,4	0,011
Servizos ambulatorios	1,3%	1,2	0,016	1,4%	1,5	0,021
Servizos hospitalarios	0,1%	1,8	0,002	0,1%	-2,7	-0,003
Adquisición de vehículos	3,8%	0,7	0,029	3,9%	0,7	0,027
Utilización de vehículos persoais	9,8%	-12,8	-1,368	11,4%	-12,9	-1,587
Servizos de transporte	1,8%	0,8	0,015	1,4%	-0,6	-0,008
Servizos postais	0,0%	1,4	0,000	0,0%	1,4	0,000
Equipos de telefonía e fax	0,3%	-11,0	-0,033	0,3%	-11,0	-0,032
Servizos de telefonía e fax	3,5%	1,5	0,052	3,3%	1,5	0,049
Equipos audiovisuais, fotográficos e de procesamento de información	0,9%	-4,9	-0,045	0,8%	-4,9	-0,038
Outros grandes bens duradeiros para ocio e cultura	0,1%	1,4	0,001	0,1%	0,1	0,000
Outros artigos e equipos para ocio, xardinería e animais domésticos	1,4%	-2,2	-0,029	1,4%	-4,0	-0,057
Servizos recreativos, deportivos e culturais	3,1%	1,3	0,041	2,6%	0,1	0,002
Prensa, libros e artigos de papelería	1,3%	1,9	0,025	1,3%	1,9	0,024
Paquetes turísticos	1,7%	-0,1	-0,001	1,2%	-0,1	-0,001
Educación infantil e primaria	0,5%	0,7	0,003	0,4%	3,1	0,011
Educación secundaria	0,2%	2,2	0,005	0,2%	1,8	0,003
Educación universitaria	0,6%	0,3	0,002	0,6%	0,9	0,005
Ensino non definido por nivel	0,3%	1,1	0,003	0,3%	1,8	0,005
Restauración e comedores	11,0%	1,6	0,186	9,6%	2,2	0,221
Servizos de aloxamento	1,0%	3,3	0,040	1,0%	5,9	0,067
Coidado persoal	3,2%	1,1	0,037	4,1%	1,3	0,054
Efectos persoais n.c.n.p.	0,7%	2,5	0,017	0,7%	4,2	0,032
Protección social	0,5%	2,1	0,009	0,3%	2,4	0,006
Seguros	1,6%	2,6	0,043	1,4%	2,6	0,037
Servizos financeiros n.c.n.p.	0,1%	0,0	0,000	0,1%	0,0	0,000
Outros servizos n.c.n.p.	0,7%	0,5	0,004	0,8%	0,5	0,004

Fonte: INE. Índices de Precios de Consumo

IPC das rúbricas. Ponderacións e taxa de variación e repercusións interanuais. Maio 2020

Rúbricas	España			Galicia		
	Ponderacións	Taxa variación interanual	Repercusións	Ponderacións	Taxa variación interanual	Repercusións
Cereais e derivados	1,7%	2,7	0,044	1,8%	2,6	0,043
Pan	1,4%	0,7	0,009	1,4%	1,2	0,016
Carne de vacún	0,8%	1,5	0,011	1,1%	1,3	0,014
Carne de ovino	0,2%	1,3	0,003	0,1%	-0,7	-0,001
Carne de porcino	0,8%	5,5	0,041	0,7%	6,0	0,044
Carne de ave	0,8%	2,8	0,022	0,7%	1,7	0,012
Outras carnes	2,2%	5,9	0,125	1,9%	9,3	0,166
Peixe fresco e conxelado	1,1%	1,6	0,017	1,5%	0,7	0,010
Crustáceos, moluscos e preparados de peixe	1,2%	1,8	0,022	1,6%	2,7	0,042
Ovos	0,2%	0,9	0,002	0,2%	2,6	0,005
Leite	0,7%	1,1	0,007	0,8%	1,7	0,014
Produtos lácteos	1,4%	2,7	0,040	1,5%	4,0	0,064
Aceites e graxas	0,5%	-5,9	-0,032	0,7%	-5,5	-0,038
Froitas frescas	1,6%	16,3	0,275	1,8%	12,7	0,231
Froitas en conserva e froitos secos	0,3%	2,3	0,006	0,2%	1,7	0,004
Legumes e hortalizas frescas	1,0%	4,5	0,045	0,8%	6,7	0,050
Preparados de legumes e hortalizas	0,6%	1,1	0,006	0,5%	0,7	0,003
Patacas e os seus preparados	0,3%	-0,2	-0,001	0,3%	-8,6	-0,026
Café, cacao e infusións	0,4%	1,2	0,005	0,6%	2,6	0,014
Azucres	0,1%	8,4	0,005	0,1%	5,7	0,005
Outros preparados alimenticios	1,2%	1,0	0,012	1,2%	2,3	0,028
Auga mineral, refrescos e zumes	0,9%	2,8	0,027	0,8%	2,9	0,024
Bebidas alcohólicas	0,9%	2,0	0,018	1,0%	2,0	0,021
Tabaco	2,0%	0,2	0,004	1,7%	0,1	0,001
Prendas de vestir de home	1,6%	0,9	0,014	1,9%	1,6	0,030
Prendas de vestir de muller	2,3%	0,9	0,022	3,0%	1,1	0,033
Prendas de vestir de neno e bebe	0,8%	0,8	0,008	0,8%	1,2	0,011
Complementos e reparacións de prendas de vestir	0,2%	1,2	0,002	0,2%	1,3	0,003
Calzado de home	0,6%	0,9	0,005	0,8%	1,0	0,008
Calzado de muller	0,7%	0,9	0,006	0,9%	-0,1	-0,001
Calzado de neno	0,3%	1,0	0,003	0,3%	0,6	0,002
Reparación de calzado	0,0%	1,7	0,000	0,0%	1,1	0,000
Vivenda en aluguer	3,1%	1,2	0,036	2,6%	1,0	0,027
Calefacción, alumeado e distribución de auga	6,5%	-13,3	-0,833	6,2%	-15,8	-0,942
Conservación da vivenda	3,8%	1,0	0,036	3,2%	0,9	0,028
Mobles e revestimentos do solo	1,2%	0,0	0,000	1,4%	-0,4	-0,005
Téxtiles e accesorios para o fogar	0,5%	-2,0	-0,011	0,6%	1,3	0,008
Electrodomésticos e reparacións	0,9%	-0,5	-0,005	0,9%	-0,6	-0,005
Utensilios e ferramentas para o fogar	0,4%	-0,8	-0,004	0,6%	-1,1	-0,007
Artigos non duradeiros para o fogar	1,4%	1,5	0,022	1,3%	2,6	0,033
Servizos para o fogar	1,7%	2,0	0,034	1,6%	1,8	0,029
Servizos médicos e similares	1,6%	1,8	0,029	1,7%	1,5	0,027
Medicamentos e material terapéutico	2,5%	-0,3	-0,008	2,5%	0,4	0,011
Transporte persoal	14,1%	-8,7	-1,321	15,8%	-9,2	-1,541
Transporte público urbano	0,9%	0,8	0,007	0,4%	0,5	0,002
Transporte público interurbano	0,9%	0,8	0,008	0,9%	-1,2	-0,010
Comunicacións	3,8%	0,4	0,016	3,6%	0,4	0,015
Obxectos recreativos	2,2%	-3,4	-0,075	2,1%	-4,7	-0,098
Publicacións	0,7%	2,4	0,017	0,7%	2,1	0,014
Esparexemento	3,3%	1,3	0,042	2,7%	0,2	0,005
Educación infantil e primaria	0,6%	0,9	0,006	0,5%	2,6	0,014
Educación secundaria	0,3%	2,0	0,007	0,3%	1,7	0,005
Educación universitaria	0,7%	0,4	0,002	0,6%	0,8	0,005
Outros gastos do ensino	0,5%	1,2	0,007	0,5%	2,0	0,011
Artigos de uso persoal	2,0%	0,9	0,017	2,8%	1,7	0,045
Turismo e hostalería	13,2%	1,5	0,213	11,3%	2,3	0,278
Outros bens e servizos	4,2%	1,6	0,067	4,1%	1,5	0,063

Fonte: INE. Índices de Precios de Consumo

**IPC de grupos especiais. Ponderacións e taxa de variación e repercusións interanuais. Maio 2020**

Grupos especiais	España			Galicia		
	Ponderacións	Taxa variación interanual	Repercusións	Ponderacións	Taxa variación interanual	Repercusións
Alimentos con elaboración, bebidas e tabaco	14,8%	2,0	0,288	15,0%	2,8	0,405
Alimentos sen elaboración	7,5%	5,4	0,392	8,1%	4,1	0,324
Benes industriais	36,8%	-5,8	-2,214	39,9%	-6,0	-2,393
Servizos sen aluguer de vivenda	38,1%	1,4	0,507	34,6%	1,4	0,480
Carburantes e combustibles	8,5%	-18,2	-1,923	9,3%	-20,2	-1,974
Bens industriais duradeiros	10,9%	-0,8	-0,086	11,4%	-0,7	-0,078
Produtos enerxéticos	11,9%	-17,7	-2,469	12,7%	-19,2	-2,478
Xeral sen alimentos, bebidas e tabaco	77,7%	-2,1	-1,618	76,9%	-2,5	-1,914
Xeral sen aluguer de vivenda	97,1%	-1,0	-0,948	97,6%	-1,2	-1,181
Xeral sen carburantes nin combustibles	91,5%	0,7	0,663	90,7%	0,9	0,785
Xeral sen produtos enerxéticos	88,1%	1,5	1,255	87,3%	1,6	1,373
Xeral sen alimentos non elaborados nin produtos enerxéticos	80,5%	1,1	0,865	79,2%	1,3	1,044
Xeral sen servizos (inclúe aluguer de vivenda)	61,9%	-2,3	-1,439	65,4%	-2,5	-1,618
Xeral sen servizos nin aluguer de vivenda	59,1%	-2,5	-1,474	63,0%	-2,6	-1,641
Xeral sen alimentos, bebidas, tabaco nin aluguer de vivenda	74,8%	-2,2	-1,652	74,5%	-2,6	-1,938
Xeral sen alimentos, bebidas, tabaco, carburantes nin combustibles	69,2%	0,0	-0,019	67,6%	0,1	0,040
Xeral sen alimentos, bebidas, tabaco nin produtos enerxéticos	65,7%	0,9	0,573	64,2%	1,0	0,627
Xeral sen alimentos, bebidas, tabaco nin servizos (incluído aluguer de vivenda)	39,6%	-5,3	-2,174	42,3%	-5,6	-2,370
Xeral sen alimentos, bebidas, tabaco, servizos nin aluguer de vivenda	36,8%	-5,8	-2,214	39,9%	-6,0	-2,393
Bens industriais non duradeiros	25,8%	-7,9	-2,166	28,5%	-8,1	-2,311
Xeral sen tabaco	98,0%	-0,9	-0,919	98,3%	-1,2	-1,158
Alimentos e bebidas	20,3%	3,4	0,676	21,4%	3,5	0,727
Alimentos elaborados	10,6%	2,3	0,238	10,9%	3,3	0,344
Bens industriais sen enerxía	33,3%	-4,6	-1,611	36,5%	-5,0	-1,834
Servizos (con aluguer de vivenda)	40,9%	1,3	0,539	37,0%	1,3	0,505
Alimentos, bebidas e tabaco	22,3%	3,1	0,679	23,1%	3,2	0,729
Alimentos sen elaboración e produtos enerxéticos	19,5%	-9,1	-1,911	20,8%	-10,4	-2,156
Bens industriais sen produtos enerxéticos	24,8%	0,1	0,035	27,2%	0,5	0,126
Xeral sen carburantes nin combustibles líquidos	93,1%	0,7	0,620	92,0%	0,8	0,757

Fonte: INE Índices de Precios de Consumo