



INSTITUTO GALEGO DE  
ESTADÍSTICA

# INFORME SOBRE AS VARIACIÓNS NOS ÍNDICES DE PREZOS DE CONSUMO

**Febreiro 2020**

Santiago de Compostela, 13 de marzo de 2020

**Instituto Galego de Estatística**  
Complexo Administrativo San Lázaro s/n  
15703 Santiago de Compostela (A Coruña)  
Contacto: <http://www.ige.eu/web/peticioninfo.jsp?>  
Teléfono información: 981.54.15.89 (de 9:00 a 14:00 horas)  
FAX: 981.54.13.23

Páxina Web : <http://www.ige.eu>

## 1.- O IPC do mes de febreiro de 2020

O índice xeral de Galicia correspondente ao mes de febreiro de 2020 rexistrou unha baixada do 0,3% con respecto ao mes anterior, taxa dúas décimas inferior á do conxunto do Estado (-0,1%). Con respecto a febreiro de 2019 os prezos rexistraron un incremento do 0,7%, igual que no conxunto do Estado.

A variación interanual da inflación subxacente (índice xeral sen alimentos non elaborados nin produtos enerxéticos) foi dun 1,2%, unha décima superior á rexistrada en xaneiro (1,1%) e unha décima superior á rexistrada a nivel estatal (1,1%).

En termos de taxa interanual, son os grupos de "Transporte" (1,7%), "Restaurantes e hoteis" (2,5%), "Alimentos e bebidas non alcohólicas" (1,5%) e "Outros bens e servizos" (1,6%), os que repercuten máis positivamente na taxa (1,1 puntos entre os catro grupos).

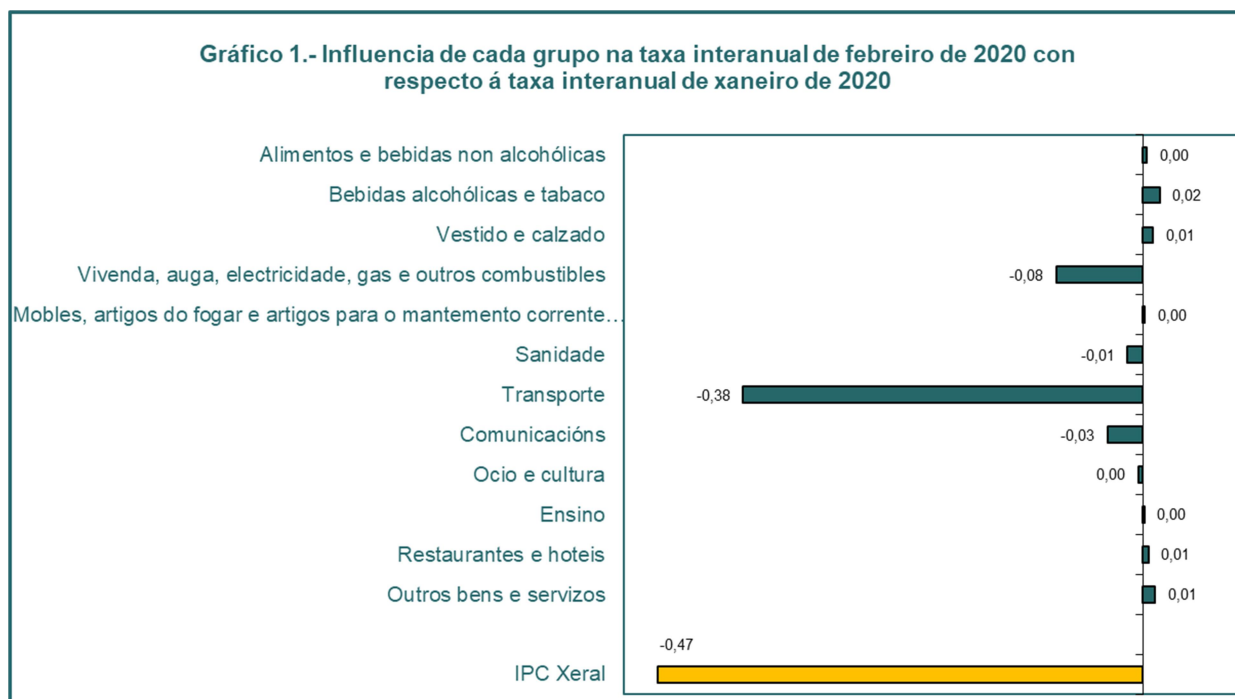
**Cadro 1.- VARIACIÓNS PORCENTUAIS DO IPC XERAL**

	Sobre mes anterior	Acumulado no ano	Sobre ano anterior
IPC xeral Galicia	-0,3	-1,3	0,7
IPC xeral España	-0,1	-1,1	0,7

Fonte: INE. Índices de precios de consumo

Con respecto á variación interanual do mes anterior (1,2%), a taxa baixou 0,47 puntos ata situarse no 0,7%. Os grupos que contribúen de xeito máis acusado nesta caída foron: "Transporte" e "Vivenda, auga, electricidade, gas e outros combustibles".

O seguinte gráfico mostra a influencia de cada grupo na evolución da taxa interanual nos dous últimos meses.



Fonte: INE. Índices de Precios de Consumo

## 2.- Variacións intermensuais

Dende o punto de vista das variacións intermensuais, os grupos máis destacables coa maior subida de prezos en Galicia foron: "Ocio e cultura" (0,7%), "Bebidas alcohólicas e tabaco" (0,6%) e "Alimentos e bebidas non alcohólicas" (0,3%).

As rúbricas con maiores repercusións positivas no índice xeral foron: "Froitas frescas" (4,8%), "Turismo e hostalería" (0,5%) e "Outras carnes" (1,6%).

Os grupos con maiores baixadas de prezos foron: "Transporte" (-0,8%), "Vivenda, auga, electricidade, gas e outros combustibles" (-1,5%) e "Vestido e calzado" (-1,7%).

As rúbricas con maiores repercusións negativas no índice xeral foron: "Prendas de vestir de muller" (-2,0%), "Peixe fresco e conxelado" (-7,3%), "Transporte persoal" (-0,9%) e "Calefacción, alumeado e distribución de auga" (-2,9%).

Cadro 2.- VARIACIÓNS PORCENTUAIS DOS 12 GRUPOS SOBRE O MES ANTERIOR

Grupo	Galicia	España
Alimentos e bebidas non alcohólicas	0,3	0,2
Bebidas alcohólicas e tabaco	0,6	0,4
Vestido e calzado	-1,7	-1,5
Vivenda, auga, electricidade, gas e outros combustibles	-1,5	-1,2
Mobles, artigos do fogar e artigos para o mantemento corrente do fogar	0,1	0,1
Sanidade	-0,2	-0,1
Transporte	-0,8	-0,7
Comunicacións	0,0	0,0
Ocio e cultura	0,7	0,8
Ensino	0,0	0,0
Restaurantes e hoteis	0,2	0,7
Outros bens e servizos	0,2	0,3
<b>Índice xeral</b>	<b>-0,3</b>	<b>-0,1</b>

Fonte: INE. Índices de precios de consumo

## 3.- Variacións interanuais

En termos de inflación interanual, os grupos que presentan uns crecementos máis elevados son: "Restaurantes e hoteis" (2,5%), "Ensino" (1,8%) e "Transporte" (1,7%).

As rúbricas con maiores repercusións positivas no índice xeral foron: "Turismo e hostalería" (2,6%), "Transporte persoal" (1,6%) e "Outras carnes" (8,0%).

Polo contrario, os grupos con maiores caídas de prezos en Galicia foron: "Ocio e cultura" (-0,5%), "Comunicacións" (-0,7%) e "Vivenda, auga, electricidade, gas e outros combustibles" (-3,9%).

As rúbricas con maiores repercusións negativas no índice xeral foron: "Comunicacións" (-0,7%), "Legumes e hortalizas frescas" (-3,2%), "Aceites e graxas" (-8,2%), "Obxectos recreativos" (-5,1%) e "Calefacción, alumeado e distribución de auga" (-8,5%).

As rúbricas con crecementos interanuais positivos en febreiro teñen un peso no índice xeral do 82,0%, cando no mes anterior este era do 85,7%.

**Cadro 3.- VARIACIÓNS PORCENTUAIS DOS 12 GRUPOS SOBRE O ANO ANTERIOR**

Grupo	Galicia	España
Alimentos e bebidas non alcohólicas	1,5	2,0
Bebidas alcohólicas e tabaco	0,7	0,6
Vestido e calzado	1,1	1,1
Vivenda, auga, electricidade, gas e outros combustibles	-3,9	-3,7
Mobles, artigos do fogar e artigos para o mantemento corrente do fogar	0,8	0,4
Sanidade	0,9	0,4
Transporte	1,7	1,8
Comunicacións	-0,7	-0,7
Ocio e cultura	-0,5	0,4
Ensino	1,8	0,9
Restaurantes e hoteis	2,5	2,2
Outros bens e servizos	1,6	1,4
<b>Índice xeral</b>	<b>0,7</b>	<b>0,7</b>

Fonte: INE. Índices de precios de consumo

#### 4.- Información por provincias

En relación cos índices provinciais, e con respecto ao mes anterior, a taxa de variación dos prezos moveuse entre o -0,6% de Ourense e o -0,1% de A Coruña.

En termos de variación interanual, as taxas movéronse entre o 0,6% de Ourense e o 0,8% de Pontevedra.

**Cadro 4.- VARIACIÓNS PORCENTUAIS DO IPC XERAL NAS CATRO PROVINCIAS**

Provincia	Sobre mes anterior	Acumulado no ano	Sobre ano anterior
A Coruña	-0,1	-1,2	0,7
Lugo	-0,5	-1,5	0,7
Ourense	-0,6	-1,4	0,6
Pontevedra	-0,3	-1,5	0,8
<b>Galicia</b>	<b>-0,3</b>	<b>-1,3</b>	<b>0,7</b>

Fonte: INE, Índices de Precios de Consumo

#### 5.- Información por comunidades autónomas

A variación dos prezos con respecto ao mes anterior moveuse entre o -0,3% de Asturias, Galicia e Navarra e o 0,1% de Canarias.

En termos de inflación interanual a taxa variou entre o 0,0% de Ceuta e o 1,1% de Canarias. Ademais da devandita, rexistraron taxas interanuais superiores á media estatal: Baleares (1,0%), Murcia e Castilla - La Mancha (0,9%) e Cataluña, País Vasco e Cantabria (0,8%).

**Cadro 5.- VARIACIÓNS PORCENTUAIS DO IPC XERAL NAS CC.AA.**

Provincia	Sobre mes anterior	Acumulado no ano	Sobre ano anterior
Andalucía	0,0	-1,0	0,7
Aragón	-0,1	-1,1	0,6
Asturias, Principado de	-0,3	-1,4	0,3
Balears, Illes	-0,2	-1,0	1,0
Canarias	0,1	-0,5	1,1
Cantabria	-0,2	-1,3	0,8
Castilla y León	-0,2	-1,2	0,7
Castilla - La Mancha	-0,2	-1,3	0,9
Cataluña	-0,1	-1,1	0,8
Comunitat Valenciana	-0,2	-1,2	0,6
Extremadura	-0,2	-1,2	0,7
<b>Galicia</b>	<b>-0,3</b>	<b>-1,3</b>	<b>0,7</b>
Madrid, Comunidad de	-0,1	-1,0	0,6
Murcia, Región de	-0,1	-1,0	0,9
Navarra, Comunidad Foral de	-0,3	-1,5	0,6
País Vasco	-0,1	-1,1	0,8
Rioja, La	-0,2	-1,6	0,6
Ceuta	-0,2	-1,7	0,0
Melilla	0,0	-1,9	0,7
<b>España</b>	<b>-0,1</b>	<b>-1,1</b>	<b>0,7</b>

Fonte: INE, Índices de Precios de Consumo

## 6.- Previsións

O valor previsto para a variación interanual do mes de febreiro de 2020 do índice xeral foi do 0,4%, tres décimas superior ao valor acadado polo índice (0,7%). Na inflación subxacente a predición (1,2%) foi igual ao valor finalmente observado.

A predición para o mes de marzo de 2020 é dunha taxa interanual do 0,1%, seis décimas inferior á rexistrada en febreiro (0,7%). A predición sobre o mes anterior é dunha baixada do 0,2%. A predición interanual para marzo de 2020 da inflación subxacente é dun crecemento do 1,2%, igual á rexistrada en febreiro.

A predición do IPC xeral baséase na desagregación do mesmo en cinco compoñentes. Esta desagregación realízase da seguinte forma: unha primeira desagregación entre bens e servizos partindo da base de que a estrutura de custos e a facilidade a niveis maiores de competencia é moi distinta nestes dous grupos. Dentro do sector de bens, as características da oferta son moi distintas e convén distinguir fundamentalmente catro tipos de bens: alimentos non elaborados, alimentos elaborados, bens industriais sen produtos enerxéticos e produtos enerxéticos. No sector servizos non se realiza ningunha distinción. Para cada un dos compoñentes realízase unha modelización univariante agás para os combustibles e carburantes (un dos compoñentes de produtos enerxéticos) onde se contrasta a súa evolución cos prezos do cru nos mercados internacionais a través dun modelo BVAR.

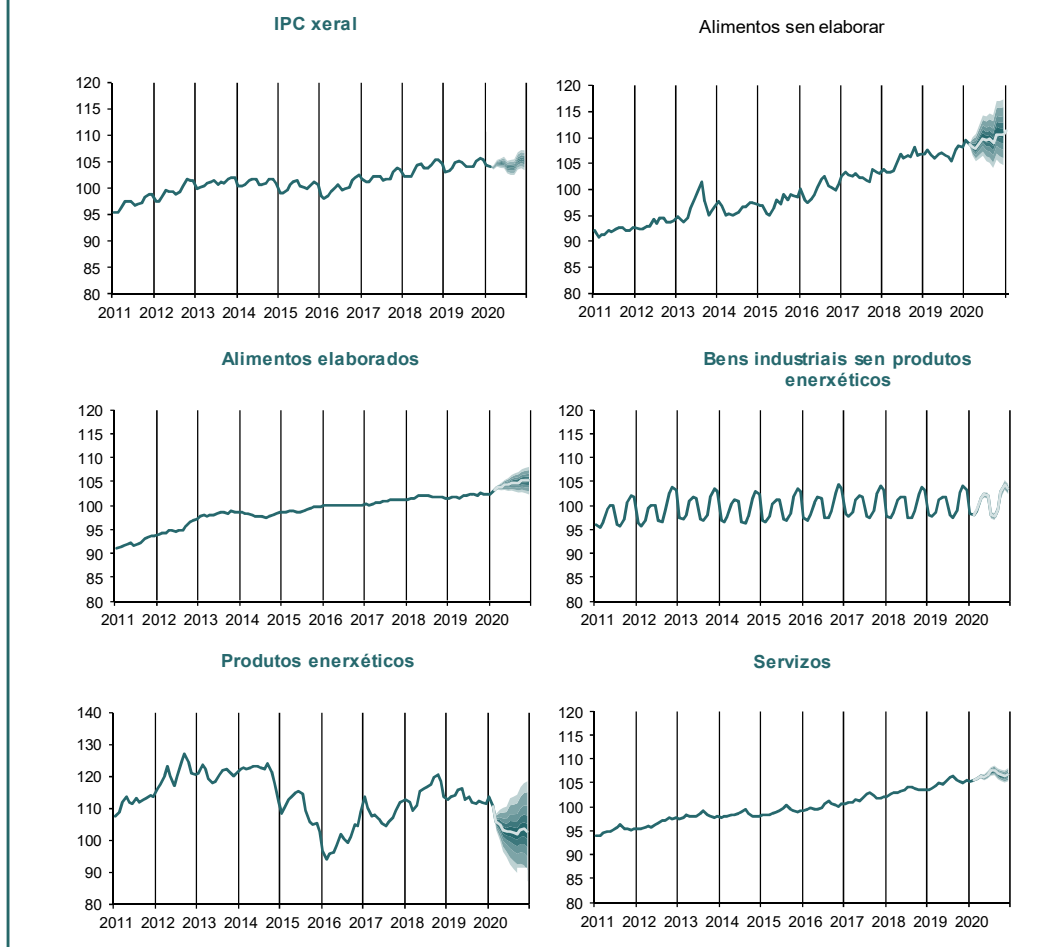
## Cadro 6.- PREVISIÓNS

Grupos especiais	MARZO 2020		Decembro 2020	Media ano 2020
	Variación mensual %	Variación interanual %	Variación interanual %	Variación interanual %
Alimentos sen elaborar	-0,4	1,6	2,4	2,5
Alimentos elaborados	0,5	1,8	2,7	2,2
Bens industriais sen produtos enerxéticos	1,0	0,3	0,2	0,3
Produtos enerxéticos	-4,3	-7,2	-7,7	-7,4
Servizos	0,2	1,4	1,0	1,3
<b>Inflación subxacente</b>	<b>0,5</b>	<b>1,2</b>	<b>1,1</b>	<b>1,1</b>
<b>Xeral</b>	<b>-0,2</b>	<b>0,1</b>	<b>0,1</b>	<b>0,1</b>

## Cadro 7.- AVALIACIÓN DAS PREVISIÓNS DE FEBREIRO DE 2020

Grupos especiais	Variación mensual %		Variación interanual %	
	Valor observado	Predición	Valor observado	Predición
Alimentos sen elaborar	-0,6	-0,1	1,1	1,6
Alimentos elaborados	0,8	0,2	1,6	0,9
Bens industriais sen produtos enerxéticos	-0,5	-0,4	0,4	0,5
Produtos enerxéticos	-2,7	-5,3	-2,7	-5,3
Servizos	0,4	0,4	1,7	1,7
<b>Inflación subxacente</b>	<b>0,2</b>	<b>0,1</b>	<b>1,2</b>	<b>1,2</b>
<b>Xeral</b>	<b>-0,3</b>	<b>-0,6</b>	<b>0,7</b>	<b>0,4</b>

## Gráfico 2.- EVOLUCIÓN DO IPC



## Cadro 8. Crecemento do índice de prezos de consumo e as súas compoñentes

		Alimentos elaborados	Bens industriais sen produtos enerxéticos	Servizos	Inflación subxacente	Intervalo de confianza 80%*	Alimentos sen elaborar	Produtos enerxéticos	Total	Intervalo de confianza 80%*	
Pesos 2020 (%)		<b>15,0</b>	<b>27,2</b>	<b>37,0</b>	<b>79,2</b>		<b>8,1</b>	<b>12,7</b>			
Taxa media anual (%)	2008	6,9	0,6	3,9	3,2		3,4	12,5	4,2		
	2009	0,3	-1,2	2,6	0,6		-0,7	-10,5	-0,6		
	2010	0,4	-0,5	1,5	0,5		0,0	13,3	1,9		
	2011	4,0	0,7	1,8	1,8		2,0	15,8	3,4		
	2012	3,2	0,8	1,5	1,6		1,6	8,0	2,4		
	2013	3,2	0,6	1,7	1,6		3,2	-0,2	1,5		
	2014	-0,2	-0,4	0,2	-0,1		-0,1	0,6	0,0		
	2015	1,1	0,3	0,7	0,6		1,2	-9,6	-0,7		
	2016	1,0	0,5	1,0	0,8		2,6	-8,8	-0,3		
	2017	0,8	0,3	1,7	1,1		2,7	8,4	2,1		
	2018	0,9	-0,2	1,6	0,9		2,8	6,2	1,6		
	2019	0,3	0,2	1,7	0,9		1,3	-1,8	0,6		
2020	2,2	0,3	1,3	1,1	± 0,80	2,5	-7,4	0,1	± 0,94		
Taxa de variación interna (%)	2019	Xaneiro	0,2	0,2	1,5	0,8		2,8	-0,2	0,8	
		Febreiro	0,2	0,1	1,2	0,6		4,2	1,6	1,0	
		Marzo	0,3	0,2	1,4	0,7		3,0	4,4	1,4	
		Abril	-0,3	0,1	1,9	0,8		2,2	4,2	1,4	
		Maio	0,0	0,0	1,5	0,7		1,6	0,6	0,8	
		Xuño	-0,1	0,0	1,8	0,8		0,3	-3,0	0,3	
		Xullo	0,3	0,4	1,8	1,0		0,5	-2,7	0,5	
		Agosto	0,4	0,3	2,0	1,1		-0,1	-4,7	0,2	
		Setembro	0,3	0,2	1,7	0,9		-0,7	-6,7	-0,2	
		Outubro	0,7	0,2	1,8	1,0		-0,4	-6,9	-0,1	
		Novembro	0,7	0,2	1,6	1,0		1,7	-5,3	0,2	
		Decembro	0,8	0,1	1,9	1,1		1,4	-1,8	0,7	
	2020	Xaneiro	0,9	0,4	1,6	1,1		2,4	0,9	1,2	
Febreiro	1,6	0,4	1,7	1,2		1,1	-2,7	0,7			
Marzo	1,8	0,3	1,4	1,2	± 0,33	1,6	-7,2	0,1	± 0,36		
Abril	2,3	0,4	1,4	1,2	± 0,37	2,0	-9,4	-0,1	± 0,58		
Maio	2,2	0,4	1,3	1,2	± 0,61	2,3	-11,0	-0,3	± 0,81		
Xuño	2,4	0,3	1,2	1,1	± 0,82	3,0	-8,9	0,0	± 1,00		

\* Intervalos de confianza baseados en erros históricos

As zonas sombreadas en amarelo son predicións

## ANEXO: Táboas con información máis desagregada

### IPC xeral e dos grupos ECOICOP. Ponderacións e taxa de variación e repercusións sobre o mes anterior. Febreiro 2020

Xeral e grupos ECOICOP	España			Galicia		
	Ponderacións	Taxa variación sobre mes anterior	Repercusións	Ponderacións	Taxa variación sobre mes anterior	Repercusións
<b>Xeral base 2016</b>	100,0%	-0,1		100,0%	-0,3	
Alimentos e bebidas non alcohólicas	19,5%	0,2	0,046	20,4%	0,3	0,055
Bebidas alcohólicas e tabaco	2,8%	0,4	0,012	2,7%	0,6	0,017
Vestido e calzado	6,5%	-1,5	-0,081	8,0%	-1,7	-0,115
Vivenda, auga, electricidade, gas e outros combustibles	13,4%	-1,2	-0,168	12,0%	-1,5	-0,185
Mobles, artigos do fogar e artigos para o mantemento corrente do fogar	5,8%	0,1	0,004	6,0%	0,1	0,009
Sanidade	3,9%	-0,1	-0,003	4,0%	-0,2	-0,010
Transporte	15,4%	-0,7	-0,104	16,6%	-0,8	-0,128
Comunicacións	3,8%	0,0	0,000	3,6%	0,0	0,000
Ocio e cultura	8,4%	0,8	0,067	7,3%	0,7	0,052
Ensiño	1,6%	0,0	0,000	1,3%	0,0	0,000
Restaurantes e hoteis	12,1%	0,7	0,089	10,6%	0,2	0,023
Outros bens e servizos	6,8%	0,3	0,021	7,4%	0,2	0,015

### IPC dos subgrupos ECOICOP. Ponderacións e taxa de variación e repercusións sobre o mes anterior. Febreiro 2020

Subgrupos ECOICOP	España			Galicia		
	Ponderacións	Taxa variación sobre mes anterior	Repercusións	Ponderacións	Taxa variación sobre mes anterior	Repercusións
Alimentos	18,1%	0,2	0,030	19,0%	0,2	0,032
Bebidas non alcohólicas	1,4%	1,2	0,016	1,4%	1,6	0,023
Bebidas alcohólicas	0,9%	1,2	0,011	1,0%	1,7	0,017
Tabaco	2,0%	0,1	0,001	1,7%	0,0	0,000
Vestido	5,0%	-1,4	-0,060	6,0%	-1,9	-0,095
Calzado e as súas reparacións	1,5%	-1,5	-0,021	2,0%	-1,2	-0,021
Aluguer de vivenda	3,1%	0,1	0,004	2,6%	0,1	0,002
Conservación e reparación da vivenda	1,2%	0,2	0,002	1,2%	0,1	0,002
Subministro de auga e outros servizos relacionados coa vivenda	3,6%	0,1	0,004	2,5%	0,0	0,000
Electricidade, gas e outros combustibles	5,6%	-3,1	-0,178	5,7%	-3,2	-0,188
Mobles e accesorios, alfombras e outros revestimentos do solo	1,2%	0,1	0,001	1,4%	-0,1	-0,002
Artigos téxtiles para o fogar	0,5%	-0,4	-0,002	0,5%	-0,3	-0,002
Aparatos domésticos	0,9%	0,0	0,000	0,9%	0,4	0,004
Cristalería, vaixela e utensilios para o fogar	0,2%	-0,3	-0,001	0,3%	-0,4	-0,001
Ferramentas e equipos para o fogar e o xardín	0,2%	0,1	0,000	0,2%	0,2	0,001
Bens e servizos para o mantemento corrente do fogar	2,7%	0,2	0,005	2,5%	0,4	0,009
Produtos, aparatos e equipos médicos	2,5%	-0,3	-0,007	2,5%	-0,4	-0,011
Servizos ambulatorios	1,3%	0,2	0,003	1,4%	0,1	0,001
Servizos hospitalarios	0,1%	1,0	0,001	0,1%	0,1	0,000
Adquisición de vehículos	3,8%	0,2	0,006	3,9%	0,2	0,006
Utilización de vehículos persoais	9,8%	-1,4	-0,138	11,4%	-1,3	-0,145
Servizos de transporte	1,8%	1,6	0,028	1,4%	0,9	0,012
Servizos postais	0,0%	0,0	0,000	0,0%	0,0	0,000
Equipos de telefonía e fax	0,3%	-1,8	-0,006	0,3%	-1,8	-0,006
Servizos de telefonía e fax	3,5%	0,2	0,006	3,3%	0,2	0,005
Equipos audiovisuais, fotográficos e de procesamento de información	0,9%	-0,7	-0,006	0,8%	-0,5	-0,004
Outros grandes bens duradeiros para ocio e cultura	0,1%	-0,7	0,000	0,1%	0,0	0,000
Outros artigos e equipos para ocio, xardinería e animais domésticos	1,4%	1,1	0,015	1,4%	0,9	0,013
Servizos recreativos, deportivos e culturais	3,1%	0,3	0,010	2,6%	0,3	0,008
Prensa, libros e artigos de papelería	1,3%	-0,2	-0,003	1,3%	-0,2	-0,002
Paquetes turísticos	1,7%	3,4	0,051	1,2%	3,4	0,037
Educación infantil e primaria	0,5%	0,0	0,000	0,4%	0,0	0,000
Educación secundaria	0,2%	0,0	0,000	0,2%	0,0	0,000
Educación universitaria	0,6%	0,0	0,000	0,6%	0,0	0,000
Ensiño non definido por nivel	0,3%	-0,1	0,000	0,3%	0,0	0,000
Restauración e comedores	11,0%	0,2	0,025	9,6%	0,2	0,022
Servizos de aloxamento	1,0%	6,3	0,064	1,0%	0,2	0,002
Coidado persoal	3,2%	0,2	0,007	4,1%	0,1	0,005
Efectos persoais n.c.n.p.	0,7%	-0,3	-0,002	0,7%	-0,4	-0,003
Protección social	0,5%	0,6	0,000	0,3%	0,6	0,000
Seguros	1,6%	0,7	0,012	1,4%	0,7	0,010
Servizos financeiros n.c.n.p.	0,1%	0,0	0,000	0,1%	0,0	0,000
Outros servizos n.c.n.p.	0,7%	0,2	0,002	0,8%	0,1	0,001

Fonte: IE Indices de Precios de Consumo



IPC das rúbricas. Ponderacións e taxa de variación e repercusións sobre o mes anterior. Febreiro 2020

Rúbricas	España			Galicia		
	Ponderacións	Taxa variación sobre mes anterior	Repercusións	Ponderacións	Taxa variación sobre mes anterior	Repercusións
Cereais e derivados	1,7%	0,4	0,006	1,8%	1,3	0,023
Pan	1,4%	0,0	0,000	1,4%	0,4	0,006
Carne de vacún	0,8%	0,1	0,001	1,1%	-0,3	-0,003
Carne de ovino	0,2%	-2,7	-0,006	0,1%	-3,4	-0,004
Carne de porcino	0,8%	0,0	0,000	0,7%	0,2	0,002
Carne de ave	0,8%	0,7	0,006	0,7%	-0,3	-0,002
Outras carnes	2,2%	1,1	0,023	1,9%	1,6	0,031
Peixe fresco e conxelado	1,1%	-6,1	-0,072	1,5%	-7,3	-0,122
Crustáceos, moluscos e preparados de peixe	1,2%	0,1	0,001	1,6%	0,3	0,004
Ovos	0,2%	-0,1	0,000	0,2%	1,2	0,002
Leite	0,7%	-0,2	-0,001	0,8%	-0,2	-0,002
Produtos lácteos	1,4%	-0,1	-0,001	1,5%	0,8	0,012
Aceites e graxas	0,5%	-0,9	-0,005	0,7%	-1,1	-0,008
Froitas frescas	1,6%	4,2	0,067	1,8%	4,8	0,083
Froitas en conserva e froitos secos	0,3%	-0,1	0,000	0,2%	0,2	0,001
Legumes e hortalizas frescas	1,0%	0,2	0,002	0,8%	-0,5	-0,004
Preparados de legumes e hortalizas	0,6%	0,4	0,002	0,5%	1,2	0,006
Patacas e os seus preparados	0,3%	0,3	0,001	0,3%	1,7	0,005
Café, cacao e infusións	0,4%	0,3	0,001	0,6%	0,7	0,004
Azucres	0,1%	3,1	0,002	0,1%	0,0	0,000
Outros preparados alimenticios	1,2%	0,3	0,004	1,2%	0,1	0,001
Auga mineral, refrescos e zumes	0,9%	1,5	0,015	0,8%	2,3	0,019
Bebidas alcohólicas	0,9%	1,2	0,011	1,0%	1,7	0,017
Tabaco	2,0%	0,1	0,001	1,7%	0,0	0,000
Prendas de vestir de home	1,6%	-1,6	-0,022	1,9%	-2,2	-0,035
Prendas de vestir de muller	2,3%	-1,4	-0,026	3,0%	-2,0	-0,049
Prendas de vestir de neno e bebe	0,8%	-1,2	-0,009	0,8%	-0,8	-0,006
Complementos e reparacións de prendas de vestir	0,2%	-1,8	-0,003	0,2%	-2,2	-0,004
Calzado de home	0,6%	-1,7	-0,009	0,8%	-1,3	-0,009
Calzado de muller	0,7%	-1,2	-0,007	0,9%	-0,9	-0,007
Calzado de neno	0,3%	-2,1	-0,005	0,3%	-1,7	-0,005
Reparación de calzado	0,0%	0,4	0,000	0,0%	0,5	0,000
Vivenda en aluguer	3,1%	0,1	0,004	2,6%	0,1	0,002
Calefacción, alumeado e distribución de auga	6,5%	-2,6	-0,178	6,2%	-2,9	-0,188
Conservación da vivenda	3,8%	0,1	0,006	3,2%	0,1	0,002
Mobles e revestimentos do solo	1,2%	0,1	0,001	1,4%	-0,1	-0,002
Téxtiles e accesorios para o fogar	0,5%	-0,3	-0,002	0,6%	-0,3	-0,002
Electrodomésticos e reparacións	0,9%	0,0	0,000	0,9%	0,4	0,004
Utensilios e ferramentas para o fogar	0,4%	-0,1	0,000	0,6%	-0,1	-0,001
Artigos non duradeiros para o fogar	1,4%	0,1	0,001	1,3%	0,1	0,001
Servizos para o fogar	1,7%	0,9	0,015	1,6%	1,1	0,018
Servizos médicos e similares	1,6%	0,3	0,004	1,7%	0,1	0,001
Medicamentos e material terapéutico	2,5%	-0,3	-0,007	2,5%	-0,4	-0,011
Transporte persoal	14,1%	-0,9	-0,132	15,8%	-0,9	-0,139
Transporte público urbano	0,9%	0,0	0,000	0,4%	0,0	0,000
Transporte público interurbano	0,9%	3,1	0,028	0,9%	1,3	0,011
Comunicacións	3,8%	0,0	0,000	3,6%	0,0	0,000
Obxectos recreativos	2,2%	0,4	0,008	2,1%	0,4	0,009
Publicacións	0,7%	-0,4	-0,003	0,7%	-0,4	-0,003
Esparexemento	3,3%	0,3	0,010	2,7%	0,3	0,008
Educación infantil e primaria	0,6%	0,0	0,000	0,5%	0,0	0,000
Educación secundaria	0,3%	0,0	0,000	0,3%	0,0	0,000
Educación universitaria	0,7%	0,0	0,000	0,6%	0,0	0,000
Outros gastos do ensino	0,5%	0,0	0,000	0,5%	0,1	0,001
Artigos de uso persoal	2,0%	0,2	0,003	2,8%	0,0	0,001
Turismo e hostalería	13,2%	1,1	0,140	11,3%	0,5	0,060
Outros bens e servizos	4,2%	0,1	0,006	4,1%	0,1	0,004

Fonte: INE. Índices de Precios de Consumo

IPC de grupos especiais. Ponderacións e taxa de variación e repercusións sobre o mes anterior. Febreiro 2020

Grupos especiais	España			Galicia		
	Ponderacións	Taxa variación sobre mes anterior	Repercusións	Ponderacións	Taxa variación sobre mes anterior	Repercusións
Alimentos con elaboración, bebidas e tabaco	14,8%	0,4	0,064	15,0%	0,8	0,126
Alimentos sen elaboración	7,5%	-0,1	-0,006	8,1%	-0,6	-0,054
Benes industriais	36,8%	-1,1	-0,407	39,9%	-1,2	-0,477
Servizos sen aluguer de vivenda	38,1%	0,6	0,227	34,6%	0,4	0,137
Carburantes e combustibles	8,5%	-2,0	-0,171	9,3%	-2,2	-0,208
Bens industriais duradeiros	10,9%	-0,1	-0,008	11,4%	-0,1	-0,008
Produtos enerxéticos	11,9%	-2,7	-0,326	12,7%	-2,7	-0,359
Xeral sen alimentos, bebidas e tabaco	77,7%	-0,2	-0,176	76,9%	-0,4	-0,339
Xeral sen aluguer de vivenda	97,1%	-0,1	-0,122	97,6%	-0,3	-0,269
Xeral sen carburantes nin combustibles	91,5%	0,1	0,053	90,7%	-0,1	-0,060
Xeral sen produtos enerxéticos	88,1%	0,2	0,209	87,3%	0,1	0,091
Xeral sen alimentos non elaborados nin produtos enerxéticos	80,5%	0,3	0,214	79,2%	0,2	0,145
Xeral sen servizos (inclúe aluguer de vivenda)	61,9%	-0,6	-0,345	65,4%	-0,6	-0,404
Xeral sen servizos nin aluguer de vivenda	59,1%	-0,6	-0,348	63,0%	-0,6	-0,406
Xeral sen alimentos, bebidas, tabaco nin aluguer de vivenda	74,8%	-0,2	-0,180	74,5%	-0,5	-0,340
Xeral sen alimentos, bebidas, tabaco, carburantes nin combustibles	69,2%	0,0	-0,005	67,6%	-0,2	-0,132
Xeral sen alimentos, bebidas, tabaco nin produtos enerxéticos	65,7%	0,2	0,150	64,2%	0,0	0,020
Xeral sen alimentos, bebidas, tabaco nin servizos (incluído aluguer de vivenda)	39,6%	-1,0	-0,403	42,3%	-1,1	-0,476
Xeral sen alimentos, bebidas, tabaco, servizos nin aluguer de vivenda	36,8%	-1,1	-0,407	39,9%	-1,2	-0,477
Bens industriais non duradeiros	25,8%	-1,6	-0,399	28,5%	-1,7	-0,469
Xeral sen tabaco	98,0%	-0,1	-0,119	98,3%	-0,3	-0,267
Alimentos e bebidas	20,3%	0,3	0,057	21,4%	0,3	0,072
Alimentos elaborados	10,6%	0,3	0,036	10,9%	0,8	0,085
Bens industriais sen enerxía	33,3%	-0,8	-0,252	36,5%	-0,9	-0,327
Servizos (con aluguer de vivenda)	40,9%	0,6	0,230	37,0%	0,4	0,138
Alimentos, bebidas e tabaco	22,3%	0,3	0,058	23,1%	0,3	0,072
Alimentos sen elaboración e produtos enerxéticos	19,5%	-1,7	-0,332	20,8%	-1,9	-0,413
Bens industriais sen produtos enerxéticos	24,8%	-0,3	-0,080	27,2%	-0,5	-0,119
Xeral sen carburantes nin combustibles líquidos	93,1%	0,1	0,065	92,0%	0,0	-0,039

Fonte: INE. Índices de Precios de Consumo

IPC xeral e dos grupos ECOICOP. Ponderacións e taxa de variación e repercusións interanuais. Febreiro 2020

Xeral e grupos ECOICOP	España			Galicia		
	Ponderacións	Taxa variación interanual	Repercusións	Ponderacións	Taxa variación interanual	Repercusións
<b>Xeral base 2016</b>	100,0%	0,7		100,0%	0,7	
Alimentos e bebidas non alcohólicas	19,5%	2,0	0,396	20,4%	1,5	0,305
Bebidas alcohólicas e tabaco	2,8%	0,6	0,018	2,7%	0,7	0,019
Vestido e calzado	6,5%	1,1	0,079	8,0%	1,1	0,087
Vivenda, auga, electricidade, gas e outros combustibles	13,4%	-3,7	-0,512	12,0%	-3,9	-0,557
Mobles, artigos do fogar e artigos para o mantemento corrente do fogar	5,8%	0,4	0,022	6,0%	0,8	0,062
Sanidade	3,9%	0,4	0,014	4,0%	0,9	0,043
Transporte	15,4%	1,8	0,308	16,6%	1,7	0,340
Comunicacións	3,8%	-0,7	-0,028	3,6%	-0,7	-0,031
Ocio e cultura	8,4%	0,4	0,039	7,3%	-0,5	-0,044
Ensino	1,6%	0,9	0,015	1,3%	1,8	0,029
Restaurantes e hoteis	12,1%	2,2	0,282	10,6%	2,5	0,335
Outros bens e servizos	6,8%	1,4	0,099	7,4%	1,6	0,138

IPC dos subgrupos ECOICOP. Ponderacións e taxa de variación e repercusións interanuais. Febreiro 2020

Subgrupos ECOICOP	España			Galicia		
	Ponderacións	Taxa variación interanual	Repercusións	Ponderacións	Taxa variación interanual	Repercusións
Alimentos	18,1%	2,0	0,383	19,0%	1,5	0,302
Bebidas non alcohólicas	1,4%	1,6	0,023	1,4%	1,8	0,025
Bebidas alcohólicas	0,9%	1,5	0,014	1,0%	1,7	0,018
Tabaco	2,0%	0,2	0,004	1,7%	0,1	0,001
Vestido	5,0%	1,2	0,051	6,0%	1,3	0,079
Calzado e as súas reparacións	1,5%	0,9	0,014	2,0%	0,8	0,019
Aluguer de vivenda	3,1%	1,4	0,044	2,6%	1,3	0,035
Conservación e reparación da vivenda	1,2%	1,2	0,014	1,2%	1,2	0,015
Subministro de auga e outros servizos relacionados coa vivenda	3,6%	0,4	0,016	2,5%	0,4	0,012
Electricidade, gas e outros combustibles	5,6%	-10,1	-0,570	5,7%	-9,4	-0,542
Mobles e accesorios, alfombras e outros revestimentos do solo	1,2%	0,3	0,004	1,4%	-0,5	-0,007
Artigos téxtiles para o fogar	0,5%	-1,4	-0,008	0,5%	1,5	0,009
Aparatos domésticos	0,9%	-0,3	-0,003	0,9%	0,8	0,008
Cristalería, vaixela e utensilios para o fogar	0,2%	0,2	0,000	0,3%	0,3	0,001
Ferramentas e equipos para o fogar e o xardín	0,2%	-1,0	-0,002	0,2%	-3,8	-0,010
Bens e servizos para o mantemento corrente do fogar	2,7%	1,0	0,029	2,5%	2,1	0,055
Produtos, aparatos e equipos médicos	2,5%	-0,3	-0,005	2,5%	0,5	0,010
Servizos ambulatorios	1,3%	1,5	0,029	1,4%	2,0	0,043
Servizos hospitalarios	0,1%	0,6	0,001	0,1%	-3,6	-0,005
Adquisición de vehículos	3,8%	1,3	0,053	3,9%	1,3	0,053
Utilización de vehículos persoais	9,8%	1,9	0,183	11,4%	1,7	0,197
Servizos de transporte	1,8%	2,9	0,054	1,4%	2,4	0,034
Servizos postais	0,0%	1,4	0,000	0,0%	1,4	0,000
Equipos de telefonía e fax	0,3%	-10,1	-0,030	0,3%	-10,1	-0,030
Servizos de telefonía e fax	3,5%	0,1	0,005	3,3%	0,1	0,004
Equipos audiovisuais, fotográficos e de procesamento de información	0,9%	-4,8	-0,048	0,8%	-5,7	-0,051
Outros grandes bens duradeiros para ocio e cultura	0,1%	1,6	0,001	0,1%	1,1	0,001
Outros artigos e equipos para ocio, xardinería e animais domésticos	1,4%	-1,7	-0,025	1,4%	-4,4	-0,067
Servizos recreativos, deportivos e culturais	3,1%	0,8	0,027	2,6%	0,4	0,011
Prensa, libros e artigos de papelería	1,3%	2,6	0,038	1,3%	2,3	0,033
Paquetes turísticos	1,7%	2,8	0,046	1,2%	2,8	0,035
Educación infantil e primaria	0,5%	0,7	0,004	0,4%	3,1	0,012
Educación secundaria	0,2%	2,3	0,005	0,2%	1,8	0,003
Educación universitaria	0,6%	0,3	0,002	0,6%	0,9	0,005
Ensino non definido por nivel	0,3%	1,0	0,003	0,3%	1,9	0,005
Restauración e comedores	11,0%	1,9	0,230	9,6%	2,4	0,255
Servizos de aloxamento	1,0%	4,6	0,049	1,0%	3,4	0,035
Coidado persoal	3,2%	0,5	0,018	4,1%	0,8	0,033
Efectos persoais n.c.n.p.	0,7%	2,9	0,020	0,7%	4,4	0,034
Protección social	0,5%	2,0	0,010	0,3%	3,0	0,008
Seguros	1,6%	2,7	0,044	1,4%	2,7	0,037
Servizos financeiros n.c.n.p.	0,1%	0,0	0,000	0,1%	0,0	0,000
Outros servizos n.c.n.p.	0,7%	0,7	0,006	0,8%	0,8	0,007

Fonte: INE. Índices de Precios de Consumo

IPC das rúbricas. Ponderacións e taxa de variación e repercusións interanuais. Febreiro 2020

Rúbricas	España			Galicia		
	Ponderacións	Taxa variación interanual	Repercusións	Ponderacións	Taxa variación interanual	Repercusións
Cereais e derivados	1,7%	1,3	0,024	1,8%	1,4	0,026
Pan	1,4%	0,7	0,010	1,4%	1,1	0,016
Carne de vacún	0,8%	0,9	0,007	1,1%	2,2	0,025
Carne de ovino	0,2%	4,6	0,011	0,1%	3,8	0,004
Carne de porcino	0,8%	7,9	0,062	0,7%	7,0	0,055
Carne de ave	0,8%	2,4	0,021	0,7%	1,4	0,011
Outras carnes	2,2%	5,2	0,119	1,9%	8,0	0,153
Peixe fresco e conxelado	1,1%	4,5	0,051	1,5%	1,8	0,029
Crustáceos, moluscos e preparados de peixe	1,2%	0,4	0,005	1,6%	-0,2	-0,003
Ovos	0,2%	0,1	0,000	0,2%	0,2	0,000
Leite	0,7%	0,7	0,005	0,8%	1,9	0,016
Produtos lácteos	1,4%	1,8	0,028	1,5%	2,0	0,032
Aceites e graxas	0,5%	-8,7	-0,047	0,7%	-8,2	-0,058
Froitas frescas	1,6%	4,8	0,081	1,8%	2,5	0,047
Froitas en conserva e froitos secos	0,3%	0,5	0,001	0,2%	-0,3	-0,001
Legumes e hortalizas frescas	1,0%	-1,6	-0,018	0,8%	-3,2	-0,028
Preparados de legumes e hortalizas	0,6%	0,4	0,003	0,5%	-1,0	-0,005
Patacas e os seus preparados	0,3%	1,4	0,005	0,3%	-8,3	-0,025
Café, cacao e infusións	0,4%	-0,4	-0,002	0,6%	0,3	0,002
Azucre	0,1%	8,0	0,005	0,1%	7,5	0,007
Outros preparados alimenticios	1,2%	1,3	0,016	1,2%	0,6	0,007
Auga mineral, refrescos e zumes	0,9%	2,5	0,025	0,8%	2,7	0,024
Bebidas alcohólicas	0,9%	1,5	0,014	1,0%	1,7	0,018
Tabaco	2,0%	0,2	0,003	1,7%	0,1	0,001
Prendas de vestir de home	1,6%	0,6	0,009	1,9%	1,4	0,029
Prendas de vestir de muller	2,3%	1,5	0,030	3,0%	1,0	0,030
Prendas de vestir de neno e bebe	0,8%	1,3	0,009	0,8%	1,8	0,016
Complementos e reparacións de prendas de vestir	0,2%	1,2	0,002	0,2%	1,5	0,003
Calzado de home	0,6%	0,7	0,004	0,8%	1,1	0,009
Calzado de muller	0,7%	1,0	0,006	0,9%	0,6	0,007
Calzado de neno	0,3%	1,3	0,003	0,3%	0,7	0,002
Reparación de calzado	0,0%	2,0	0,000	0,0%	2,6	0,001
Vivenda en aluguer	3,1%	1,4	0,044	2,6%	1,3	0,035
Calefacción, alumeados e distribución de auga	6,5%	-8,6	-0,568	6,2%	-8,5	-0,543
Conservación da vivenda	3,8%	0,7	0,029	3,2%	0,8	0,028
Mobles e revestimentos do solo	1,2%	0,3	0,004	1,4%	-0,5	-0,008
Téxtiles e accesorios para o fogar	0,5%	-1,3	-0,007	0,6%	1,5	0,009
Electrodomésticos e reparacións	0,9%	-0,3	-0,003	0,9%	0,8	0,008
Utensilios e ferramentas para o fogar	0,4%	-0,4	-0,002	0,6%	-1,4	-0,009
Artigos non duradeiros para o fogar	1,4%	0,1	0,001	1,3%	0,0	0,001
Servizos para o fogar	1,7%	2,3	0,042	1,6%	4,0	0,067
Servizos médicos e similares	1,6%	1,8	0,032	1,7%	1,9	0,035
Medicamentos e material terapéutico	2,5%	-0,3	-0,007	2,5%	0,5	0,013
Transporte persoal	14,1%	1,7	0,260	15,8%	1,6	0,274
Transporte público urbano	0,9%	0,7	0,006	0,4%	0,7	0,003
Transporte público interurbano	0,9%	4,9	0,048	0,9%	3,2	0,031
Comunicacións	3,8%	-0,7	-0,028	3,6%	-0,7	-0,028
Obxectos recreativos	2,2%	-3,1	-0,070	2,1%	-5,1	-0,114
Publicacións	0,7%	3,5	0,026	0,7%	3,0	0,022
Esparexemento	3,3%	0,8	0,029	2,7%	0,5	0,013
Educación infantil e primaria	0,6%	0,9	0,006	0,5%	2,6	0,014
Educación secundaria	0,3%	2,1	0,007	0,3%	1,7	0,005
Educación universitaria	0,7%	0,4	0,003	0,6%	0,9	0,006
Outros gastos do ensino	0,5%	1,3	0,008	0,5%	1,7	0,010
Artigos de uso persoal	2,0%	0,0	0,000	2,8%	0,2	0,006
Turismo e hostalería	13,2%	2,2	0,306	11,3%	2,6	0,310
Outros bens e servizos	4,2%	1,6	0,073	4,1%	2,1	0,090

Fonte: INE. Índices de Precios de Consumo

**IPC de grupos especiais. Ponderacións e taxa de variación e repercusións interanuais. Febreiro 2020**

Grupos especiais	España			Galicia		
	Ponderacións	Taxa variación interanual	Repercusións	Ponderacións	Taxa variación interanual	Repercusións
Alimentos con elaboración, bebidas e tabaco	14,8%	1,3	0,197	15,0%	1,6	0,247
Alimentos sen elaboración	7,5%	2,7	0,204	8,1%	1,1	0,089
Bens industriais	36,8%	-0,8	-0,306	39,9%	-0,6	-0,225
Servizos sen aluguer de vivenda	38,1%	1,6	0,590	34,6%	1,7	0,607
Carburantes e combustibles	8,5%	0,2	0,014	9,3%	0,6	0,049
Bens industriais duradeiros	10,9%	-0,4	-0,040	11,4%	-0,4	-0,050
Produtos enerxéticos	11,9%	-3,3	-0,399	12,7%	-2,7	-0,334
Xeral sen alimentos, bebidas e tabaco	77,7%	0,4	0,325	76,9%	0,5	0,380
Xeral sen aluguer de vivenda	97,1%	0,7	0,692	97,6%	0,7	0,697
Xeral sen carburantes nin combustibles	91,5%	0,8	0,716	90,7%	0,7	0,676
Xeral sen produtos enerxéticos	88,1%	1,3	1,132	87,3%	1,2	1,078
Xeral sen alimentos non elaborados nin produtos enerxéticos	80,5%	1,2	0,928	79,2%	1,2	0,984
Xeral sen servizos (inclúe aluguer de vivenda)	61,9%	0,2	0,143	65,4%	0,2	0,133
Xeral sen servizos nin aluguer de vivenda	59,1%	0,2	0,104	63,0%	0,2	0,108
Xeral sen alimentos, bebidas, tabaco nin aluguer de vivenda	74,8%	0,4	0,286	74,5%	0,5	0,355
Xeral sen alimentos, bebidas, tabaco, carburantes nin combustibles	69,2%	0,5	0,312	67,6%	0,5	0,331
Xeral sen alimentos, bebidas, tabaco nin produtos enerxéticos	65,7%	1,1	0,722	64,2%	1,1	0,726
Xeral sen alimentos, bebidas, tabaco nin servizos (incluído aluguer de vivenda)	39,6%	-0,7	-0,267	42,3%	-0,5	-0,201
Xeral sen alimentos, bebidas, tabaco, servizos nin aluguer de vivenda	36,8%	-0,8	-0,306	39,9%	-0,6	-0,225
Bens industriais non duradeiros	25,8%	-1,0	-0,267	28,5%	-0,6	-0,174
Xeral sen tabaco	98,0%	0,7	0,729	98,3%	0,7	0,722
Alimentos e bebidas	20,3%	2,0	0,399	21,4%	1,5	0,333
Alimentos elaborados	10,6%	1,5	0,160	10,9%	1,8	0,203
Bens industriais sen enerxía	33,3%	0,3	0,100	36,5%	0,4	0,152
Servizos (con aluguer de vivenda)	40,9%	1,5	0,629	37,0%	1,7	0,633
Alimentos, bebidas e tabaco	22,3%	1,8	0,401	23,1%	1,4	0,335
Alimentos sen elaboración e produtos enerxéticos	19,5%	-1,0	-0,201	20,8%	-1,3	-0,256
Bens industriais sen produtos enerxéticos	24,8%	0,4	0,089	27,2%	0,4	0,106
Xeral sen carburantes nin combustibles líquidos	93,1%	0,6	0,590	92,0%	0,6	0,573

Fonte: INE. Índices de Precios de Consumo