



INSTITUTO GALEGO DE
ESTADÍSTICA

INFORME SOBRE AS VARIACIÓNS NOS ÍNDICES DE PREZOS DE CONSUMO

Decembro 2019

Santiago de Compostela, 15 de xaneiro de 2020

Instituto Galego de Estatística
Complexo Administrativo San Lázaro s/n
15703 Santiago de Compostela (A Coruña)
Contacto: [http://www.ige.eu/web/peticioninfo.jsp?](http://www.ige.eu/web/peticioninfo.jsp)
Teléfono información: 981.54.15.89 (de 9:00 a 14:00 horas)
FAX: 981.54.13.23

Páxina Web : <http://www.ige.eu>

1.- O IPC do mes de decembro de 2019

O índice xeral de Galicia correspondente ao mes de decembro de 2019 rexistrou unha baixada do 0,1% con respecto ao mes anterior, igual que no conxunto do Estado. Con respecto a decembro de 2018 os prezos rexistraron un ascenso do 0,7%, unha décima inferior á do conxunto do Estado (0,8%).

A variación interanual da inflación subxacente (índice xeral sen alimentos non elaborados nin produtos enerxéticos) foi dun 1,1%, unha décima superior á rexistrada en novembro e unha décima superior á rexistrada a nivel estatal (1,0%).

En termos de taxa interanual, son os grupos de "Transporte" (3,4%), "Restaurantes e hoteis" (3,0%) e "Alimentos e bebidas non alcohólicas" (1,2%), os que repercuten máis positivamente na taxa (1,14 puntos entre os tres grupos).

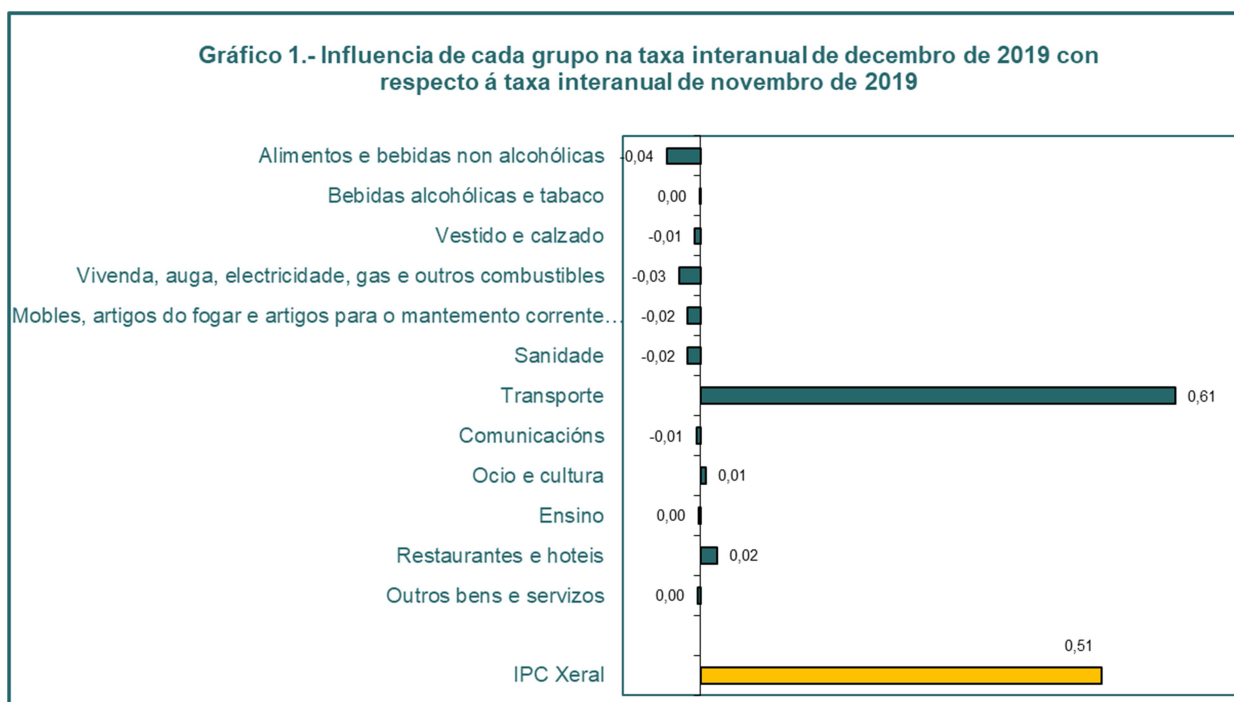
Cadro 1.- VARIACIÓNS PORCENTUAIS DO IPC XERAL

	Sobre mes anterior	Acumulado no ano	Sobre ano anterior
IPC xeral Galicia	-0,1	0,7	0,7
IPC xeral España	-0,1	0,8	0,8

Fonte: INE. Índices de precios de consumo

Con respecto á variación interanual do mes anterior (0,2%), a taxa subiu 0,5 puntos ata situarse no 0,7%. O grupo que contribúe de xeito máis acusado nesta subida foi o "Transporte". Pola contra, os grupos de "Alimentos e bebidas non alcohólicas" e "Vivenda, auga, electricidade, gas e outros combustibles" foron os que máis contrarrestaron a subida.

O seguinte gráfico mostra a influencia de cada grupo na evolución da taxa interanual nos dous últimos meses.



Fonte: INE. Índices de Precios de Consumo

2.- Variacións intermensuais

Dende o punto de vista das variacións intermensuais, os grupos máis destacables coa maior subida de prezos en Galicia foron: "Ocio e cultura" (1,3%), "Transporte" (0,6%) e "Outros bens e servizos" (0,3%).

As rúbricas con maiores repercusións positivas no índice xeral foron: "Turismo e hostalería" (1,1%), "Transporte persoal" (0,5%), "Transporte público interurbano" (3,5%) e "Legumes e hortalizas frescas" (3,4%).

Os grupos con maiores baixadas de prezos foron: "Vivenda, auga, electricidade, gas e outros combustibles" (-1,1%) e "Vestido e calzado" (-2,4%).

As rúbricas con maiores repercusións negativas no índice xeral foron: "Prendas de vestir de home" (-3,2%), "Prendas de vestir de muller" (-3,3%) e "Calefacción, alumado e distribución de auga" (-2,4%).

Cadro 2.- VARIACIÓNS PORCENTUAIS DOS 12 GRUPOS SOBRE O MES ANTERIOR

Grupo	Galicia	España
Alimentos e bebidas non alcohólicas	0,0	-0,2
Bebidas alcohólicas e tabaco	-0,6	-0,3
Vestido e calzado	-2,4	-2,1
Vivenda, auga, electricidade, gas e outros combustibles	-1,1	-1,1
Mobles, artigos do fogar e artigos para o mantemento corrente do fogar	-0,2	-0,1
Sanidade	0,0	0,0
Transporte	0,6	0,7
Comunicacións	-0,3	-0,2
Ocio e cultura	1,3	2,0
Ensino	0,1	0,0
Restaurantes e hoteis	0,1	-0,1
Outros bens e servizos	0,3	0,2
Índice xeral	-0,1	-0,1

Fonte: INE. Índices de precios de consumo

3.- Variacións interanuais

En termos de inflación interanual, os grupos que presentan uns crecementos máis elevados son: "Transporte" (3,4%), "Restaurantes e hoteis" (3,0%) e "Ensino" (1,8%).

As rúbricas con maiores repercusións positivas no índice xeral foron: "Transporte persoal" (3,5%), "Turismo e hostalería" (2,9%), "Outras carnes" (5,9%), "Froitas frescas" (3,5%) e "Servizos para o fogar" (4,1%).

Polo contrario, os grupos con maiores caídas de prezos en Galicia foron: "Ocio e cultura" (-0,4%) e "Vivenda, auga, electricidade, gas e outros combustibles" (-5,4%).

As rúbricas con maiores repercusións negativas no índice xeral foron: "Patacas e os seus preparados" (-4,7%), "Aceites e graxas" (-8,6%), "Obxectos recreativos" (-4,1%) e "Calefacción, alumado e distribución de auga" (-11,2%).

As rúbricas con crecementos interanuais positivos en decembro teñen un peso no índice xeral do 81,4%, e no mes anterior este era do 66,5%.

Cadro 3.- VARIACIÓNS PORCENTUAIS DOS 12 GRUPOS SOBRE O ANO ANTERIOR

Grupo	Galicia	España
Alimentos e bebidas non alcohólicas	1,2	1,7
Bebidas alcohólicas e tabaco	-0,1	0,4
Vestido e calzado	0,9	0,9
Vivenda, auga, electricidade, gas e outros combustibles	-5,4	-5,0
Mobles, artigos do fogar e artigos para o mantemento corrente do fogar	0,8	0,6
Sanidade	1,1	0,5
Transporte	3,4	4,0
Comunicacións	0,6	0,7
Ocio e cultura	-0,4	0,1
Ensino	1,8	0,9
Restaurantes e hoteis	3,0	2,0
Outros bens e servizos	1,0	1,4
Índice xeral	0,7	0,8

Fonte: INE. Índices de precios de consumo

4.- Información por provincias

En relación cos índices provinciais, e con respecto ao mes anterior, a taxa de variación dos prezos moveuse entre o -0,3% de Ourense e o -0,1% das demais.

En termos de variación interanual, as taxas movéronse entre o 0,6% de A Coruña e Ourense e o 1,0% de Pontevedra.

Cadro 4.- VARIACIÓNS PORCENTUAIS DO IPC XERAL NAS CATRO PROVINCIAS

Provincia	Sobre mes anterior	Acumulado no ano	Sobre ano anterior
A Coruña	-0,1	0,6	0,6
Lugo	-0,1	0,7	0,7
Ourense	-0,3	0,6	0,6
Pontevedra	-0,1	1,0	1,0
Galicia	-0,1	0,7	0,7

Fonte: INE, Índices de Precios de Consumo

5.- Información por comunidades autónomas

A variación dos prezos con respecto ao mes anterior moveuse entre o -0,3% de Extremadura, Murcia e País Vasco e o 0,3% de Canarias e Melilla.

En termos de inflación interanual a taxa variou entre o 0,3% de Ceuta e o 1,3% de Navarra. Ademais da devandita, rexistraron taxas interanuais superiores á media estatal: País Vasco (1,2%), Baleares (1,0%), La Rioja (1,0%), Castilla y León (1,0%), Cataluña (0,9%), Cantabria (0,9%), Comunidad de Madrid (0,9%) e Castilla - La Mancha (0,9%).

Cadro 5.- VARIACIÓNS PORCENTUAIS DO IPC XERAL NAS CC.AA.

Provincia	Sobre mes anterior	Acumulado no ano	Sobre ano anterior
Andalucía	-0,2	0,5	0,5
Aragón	-0,1	0,8	0,8
Asturias, Principado de	-0,1	0,4	0,4
Balears, Illes	0,1	1,0	1,0
Canarias	0,3	0,4	0,4
Cantabria	0,0	0,9	0,9
Castilla y León	-0,1	1,0	1,0
Castilla - La Mancha	-0,1	0,9	0,9
Cataluña	0,1	0,9	0,9
Comunitat Valenciana	-0,1	0,7	0,7
Extremadura	-0,3	0,7	0,7
Galicia	-0,1	0,7	0,7
Madrid, Comunidad de	0,0	0,9	0,9
Murcia, Región de	-0,3	0,7	0,7
Navarra, Comunidad Foral de	-0,1	1,3	1,3
País Vasco	-0,3	1,2	1,2
Rioja, La	0,0	1,0	1,0
Ceuta	-0,1	0,3	0,3
Melilla	0,3	0,5	0,5
España	-0,1	0,8	0,8

Fonte: INE, Índices de Precios de Consumo

6.- Previsións

O valor previsto para a variación interanual do mes de decembro de 2019 do índice xeral foi do 0,8%, unha décima superior ao valor acadado polo índice (0,7%). Na inflación subxacente a predición (1,0%) foi unha décima inferior ao valor finalmente observado (1,1%).

A predición para o mes de xaneiro de 2020 é dunha taxa interanual do 1,7%, un punto superior á rexistrada en decembro (0,7%). A predición sobre o mes anterior é dunha baixada do 0,6%. A predición interanual para xaneiro de 2020 da inflación subxacente é dun crecemento do 1,1%, igual á rexistrada en decembro.

A predición do IPC xeral baséase na desagregación do mesmo en cinco compoñentes. Esta desagregación realízase da seguinte forma: unha primeira desagregación entre bens e servizos partindo da base de que a estrutura de custos e a facilidade a niveis maiores de competencia é moi distinta nestes dous grupos. Dentro do sector de bens, as características da oferta son moi distintas e convén distinguir fundamentalmente catro tipos de bens: alimentos non elaborados, alimentos elaborados, bens industriais sen produtos enerxéticos e produtos enerxéticos. No sector servizos non se realiza ningunha distinción. Para cada un dos compoñentes realízase unha modelización univariante agás para os combustibles e carburantes (un dos compoñentes de produtos enerxéticos) onde se contrasta a súa evolución cos prezos do cru nos mercados internacionais a través dun modelo BVAR.

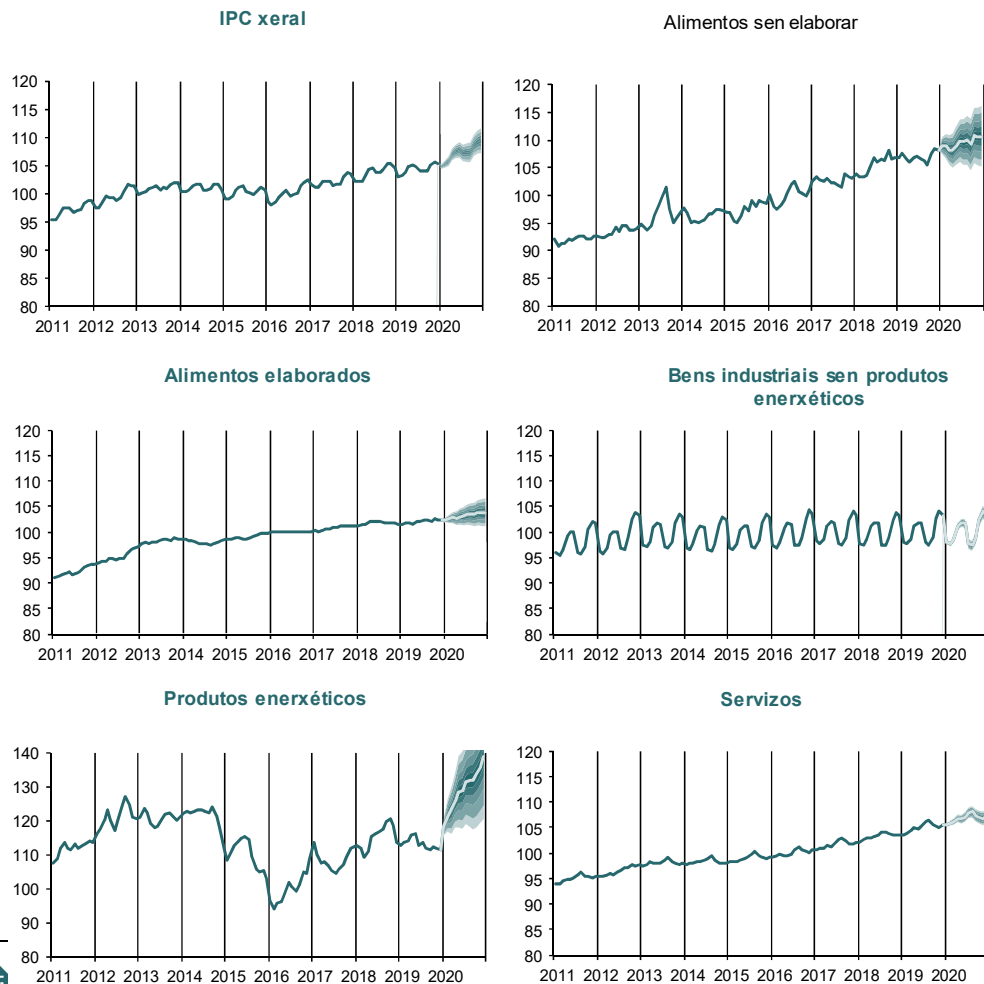
Cadro 6.- PREVISIÓNS

Grupos especiais	XANEIRO 2020		Decembro 2019	Media ano 2019
	Variación mensual %	Variación interanual %	Variación interanual %	Variación interanual %
Alimentos sen elaborar	0,7	2,0	1,4	1,3
Alimentos elaborados	0,1	0,9	0,8	0,3
Bens industriais sen produtos enerxéticos	-5,1	0,0	0,1	0,2
Produtos enerxéticos	6,5	5,4	-1,8	-1,8
Servizos	-0,1	1,9	1,9	1,7
Inflación subxacente	-1,8	1,1	1,1	0,9
Xeral	-0,6	1,7	0,7	0,6

Cadro 7.- AVALIACIÓN DAS PREVISIÓNS DE DECEMBRO DE 2019

Grupos especiais	Variación mensual %		Variación interanual %	
	Valor observado	Predición	Valor observado	Predición
Alimentos sen elaborar	-0,2	0,2	1,4	1,8
Alimentos elaborados	-0,1	-0,1	0,8	0,8
Bens industriais sen produtos enerxéticos	-0,8	-0,7	0,1	0,2
Produtos enerxéticos	-0,6	0,5	-1,8	-0,8
Servizos	0,5	0,2	1,9	1,7
Inflación subxacente	-0,1	-0,2	1,1	1,0
Xeral	-0,1	-0,1	0,7	0,8

Gráfico 2.- EVOLUCIÓN DO IPC



Cadro 8. Crecemento do índice de prezos de consumo e as súas compoñentes

		Alimentos elaborados	Bens industriais sen produtos enerxéticos	Servizos	Inflación subxacente	Intervalo de confianza 80%*	Alimentos sen elaborar	Produtos enerxéticos	Total	Intervalo de confianza 80%*	
Pesos 2019 (%)		14,7	27,5	37,2	79,4		7,9	12,7			
Taxa media anual (%)	2008	6,9	0,6	3,9	3,2		3,4	12,5	4,2		
	2009	0,3	-1,2	2,6	0,6		-0,7	-10,5	-0,6		
	2010	0,4	-0,5	1,5	0,5		0,0	13,3	1,9		
	2011	4,0	0,7	1,8	1,8		2,0	15,8	3,4		
	2012	3,2	0,8	1,5	1,6		1,6	8,0	2,4		
	2013	3,2	0,6	1,7	1,6		3,2	-0,2	1,5		
	2014	-0,2	-0,4	0,2	-0,1		-0,1	0,6	0,0		
	2015	1,1	0,3	0,7	0,6		1,2	-9,6	-0,7		
	2016	1,0	0,5	1,0	0,8		2,6	-8,8	-0,3		
	2017	0,8	0,3	1,7	1,1		2,7	8,4	2,1		
	2018	0,9	-0,2	1,6	0,9		2,8	6,2	1,6		
	2019	0,3	0,2	1,7	0,9		1,3	-1,8	0,6		
2020	1,1	-0,1	1,7	1,0	± 0,94	2,4	14,3	2,8	± 1,04		
Taxa de variación interna (%)	2019	Xaneiro	0,2	0,2	1,5	0,8		2,8	-0,2	0,8	
		Febreiro	0,2	0,1	1,2	0,6		4,2	1,6	1,0	
		Marzo	0,3	0,2	1,4	0,7		3,0	4,4	1,4	
		Abril	-0,3	0,1	1,9	0,8		2,2	4,2	1,4	
		Maio	0,0	0,0	1,5	0,7		1,6	0,6	0,8	
		Xuño	-0,1	0,0	1,8	0,8		0,3	-3,0	0,3	
		Xullo	0,3	0,4	1,8	1,0		0,5	-2,7	0,5	
		Agosto	0,4	0,3	2,0	1,1		-0,1	-4,7	0,2	
		Setembro	0,3	0,2	1,7	0,9		-0,7	-6,7	-0,2	
		Outubro	0,7	0,2	1,8	1,0		-0,4	-6,9	-0,1	
		Novembro	0,7	0,2	1,6	1,0		1,7	-5,3	0,2	
		Decembro	0,8	0,1	1,9	1,1		1,4	-1,8	0,7	
	2020	Xaneiro	0,9	0,0	1,9	1,1	± 0,34	2,0	5,4	1,7	± 0,36
Febreiro	0,9	0,0	1,9	1,1	± 0,61	1,2	7,1	1,9	± 0,81		
Marzo	0,9	0,0	1,8	1,0	± 0,83	1,5	8,0	2,0	± 1,00		
Abril	1,1	0,0	1,8	1,0	± 0,98	2,1	8,9	2,2	± 1,11		
Maio	1,0	0,0	1,8	1,0	± 1,12	2,2	10,7	2,4	± 1,29		
Xuño	1,1	0,0	1,7	1,0	± 1,16	2,6	14,5	2,9	± 1,37		

* Intervalos de confianza baseados en erros históricos

As zonas sombreadas en amarelo son predicións

ANEXO: Táboas con información máis desagregada

IPC xeral e dos grupos ECOICOP. Ponderacións e taxa de variación e repercusións sobre o mes anterior. Decembro 2019

Xeral e grupos ECOICOP	España			Galicia		
	Ponderacións	Taxa variación sobre mes anterior	Repercusións	Ponderacións	Taxa variación sobre mes anterior	Repercusións
Xeral base 2016	100,0%	-0,1		100,0%	-0,1	
Alimentos e bebidas non alcohólicas	18,9%	-0,2	-0,032	19,8%	0,0	-0,006
Bebidas alcohólicas e tabaco	2,9%	-0,3	-0,009	2,8%	-0,6	-0,017
Vestido e calzado	6,7%	-2,1	-0,144	8,3%	-2,4	-0,208
Vivenda, auga, electricidade, gas e outros combustibles	13,4%	-1,1	-0,145	12,0%	-1,1	-0,130
Mobles, artigos do fogar e artigos para o mantemento corrente do fogar	5,8%	-0,1	-0,008	6,1%	-0,2	-0,011
Sanidade	3,8%	0,0	0,001	3,9%	0,0	0,000
Transporte	15,5%	0,7	0,108	16,7%	0,6	0,109
Comunicacións	3,7%	-0,2	-0,009	3,6%	-0,3	-0,009
Ocio e cultura	8,4%	2,0	0,165	7,3%	1,3	0,091
Ensino	1,6%	0,0	0,000	1,3%	0,1	0,001
Restaurantes e hoteis	12,4%	-0,1	-0,010	10,9%	0,1	0,016
Outros bens e servizos	6,8%	0,2	0,010	7,4%	0,3	0,023

IPC dos subgrupos ECOICOP. Ponderacións e taxa de variación e repercusións sobre o mes anterior. Decembro 2019

Subgrupos ECOICOP	España			Galicia		
	Ponderacións	Taxa variación sobre mes anterior	Repercusións	Ponderacións	Taxa variación sobre mes anterior	Repercusións
Alimentos	17,5%	-0,1	-0,024	18,4%	0,0	0,000
Bebidas non alcohólicas	1,3%	-0,6	-0,008	1,4%	-0,5	-0,006
Bebidas alcohólicas	0,9%	-1,1	-0,009	1,0%	-1,7	-0,017
Tabaco	2,0%	0,0	0,000	1,8%	0,0	0,000
Vestido	5,1%	-2,4	-0,128	6,2%	-2,9	-0,183
Calzado e as súas reparacións	1,6%	-1,0	-0,016	2,1%	-1,2	-0,025
Aluguer de vivenda	3,1%	0,1	0,004	2,6%	0,2	0,005
Conservación e reparación da vivenda	1,1%	0,1	0,001	1,2%	-0,1	-0,001
Subministro de auga e outros servizos relacionados coa vivenda	3,5%	0,0	-0,001	2,5%	0,0	0,000
Electricidade, gas e outros combustibles	5,6%	-3,0	-0,149	5,8%	-2,6	-0,134
Mobles e accesorios, alfombras e outros revestimentos do solo	1,3%	-0,1	-0,002	1,5%	0,1	0,001
Artigos téxtiles para o fogar	0,5%	0,3	0,001	0,5%	0,4	0,002
Aparatos domésticos	0,9%	-0,2	-0,002	0,9%	-0,3	-0,003
Cristalería, vaixela e utensilios para o fogar	0,2%	-0,4	-0,001	0,3%	-0,4	-0,001
Ferramentas e equipos para o fogar e o xardín	0,2%	-0,2	0,000	0,3%	-0,1	0,000
Bens e servizos para o mantemento corrente do fogar	2,6%	-0,2	-0,004	2,5%	-0,4	-0,010
Produtos, aparatos e equipos médicos	2,4%	0,0	-0,001	2,4%	0,0	0,000
Servizos ambulatorios	1,3%	0,1	0,001	1,4%	0,0	0,000
Servizos hospitalarios	0,1%	0,3	0,000	0,1%	-0,1	0,000
Adquisición de vehículos	3,8%	0,0	0,001	3,9%	0,0	0,000
Utilización de vehículos persoais	9,9%	0,7	0,072	11,5%	0,7	0,079
Servizos de transporte	1,8%	2,1	0,036	1,3%	2,3	0,030
Servizos postais	0,0%	0,0	0,000	0,0%	0,0	0,000
Equipos de telefonía e fax	0,3%	-3,3	-0,009	0,3%	-3,3	-0,009
Servizos de telefonía e fax	3,4%	0,0	0,000	3,2%	0,0	0,000
Equipos audiovisuais, fotográficos e de procesamento de información	0,9%	-0,9	-0,008	0,8%	-0,4	-0,003
Outros grandes bens duradeiros para ocio e cultura	0,1%	0,3	0,000	0,1%	0,0	0,000
Outros artigos e equipos para ocio, xardinería e animais domésticos	1,3%	-0,8	-0,011	1,4%	-1,5	-0,020
Servizos recreativos, deportivos e culturais	3,2%	0,5	0,015	2,6%	-0,3	-0,007
Prensa, libros e artigos de papelería	1,3%	0,4	0,005	1,3%	0,4	0,005
Paquetes turísticos	1,6%	10,9	0,163	1,2%	10,9	0,117
Educación infantil e primaria	0,5%	0,0	0,000	0,4%	0,0	0,000
Educación secundaria	0,2%	0,0	0,000	0,2%	0,0	0,000
Educación universitaria	0,6%	0,0	0,000	0,5%	0,0	0,000
Ensino non definido por nivel	0,3%	0,1	0,000	0,3%	0,5	0,001
Restauración e comedores	11,4%	0,1	0,013	9,9%	0,1	0,009
Servizos de aloxamento	1,1%	-2,1	-0,023	1,0%	0,7	0,007
Coidado persoal	3,3%	0,1	0,005	4,1%	0,2	0,010
Efectos persoais n.c.n.p.	0,7%	0,8	0,006	0,8%	1,7	0,013
Protección social	0,4%	0,0	0,000	0,3%	0,0	0,000
Seguros	1,6%	0,0	0,000	1,4%	0,0	0,000
Servizos financeiros n.c.n.p.	0,1%	0,0	0,000	0,1%	0,0	0,000
Outros servizos n.c.n.p.	0,7%	0,0	0,000	0,8%	0,0	0,000

Fonte: INE. Índices de Precios de Consumo

IPC das rúbricas. Ponderacións e taxa de variación e repercusións sobre o mes anterior. Decembro 2019

Rúbricas	España			Galicia		
	Ponderacións	Taxa variación sobre mes anterior	Repercusións	Ponderacións	Taxa variación sobre mes anterior	Repercusións
Cereais e derivados	1,6%	0,0	0,000	1,7%	0,5	0,008
Pan	1,2%	0,0	0,000	1,3%	0,2	0,003
Carne de vacún	0,7%	0,4	0,003	1,0%	0,3	0,003
Carne de ovino	0,2%	3,8	0,008	0,1%	2,3	0,002
Carne de porcino	0,7%	1,4	0,010	0,7%	0,8	0,006
Carne de ave	0,8%	0,5	0,004	0,7%	0,8	0,005
Outras carnes	2,1%	0,4	0,009	1,8%	0,5	0,009
Peixe fresco e conxelado	1,1%	1,5	0,016	1,5%	-0,9	-0,012
Crustáceos, moluscos e preparados de peixe	1,2%	0,0	0,000	1,6%	0,1	0,001
Ovos	0,2%	0,1	0,000	0,2%	0,1	0,000
Leite	0,7%	-0,2	-0,001	0,8%	-0,1	-0,001
Produtos lácteos	1,5%	-0,4	-0,005	1,6%	-0,4	-0,007
Aceites e graxas	0,6%	-0,2	-0,001	0,7%	-0,6	-0,004
Froitas frescas	1,7%	-4,7	-0,087	1,8%	-1,9	-0,037
Froitas en conserva e froitos secos	0,3%	-0,7	-0,002	0,2%	1,1	0,002
Legumes e hortalizas frescas	1,0%	1,9	0,018	0,8%	3,4	0,025
Preparados de legumes e hortalizas	0,6%	0,6	0,004	0,5%	0,9	0,004
Patacas e os seus preparados	0,3%	0,4	0,001	0,3%	-1,7	-0,004
Café, cacao e infusións	0,4%	-1,0	-0,004	0,5%	-1,0	-0,005
Azucre	0,1%	1,3	0,001	0,1%	1,5	0,001
Outros preparados alimenticios	1,2%	-0,2	-0,002	1,2%	-0,4	-0,005
Auga mineral, refrescos e zumes	0,9%	-0,4	-0,004	0,8%	-0,1	-0,001
Bebidas alcohólicas	0,9%	-1,1	-0,009	1,0%	-1,7	-0,017
Tabaco	2,0%	0,0	0,000	1,8%	0,0	0,000
Prendas de vestir de home	1,7%	-2,7	-0,046	2,0%	-3,2	-0,067
Prendas de vestir de muller	2,4%	-2,7	-0,068	3,1%	-3,3	-0,105
Prendas de vestir de neno e bebe	0,9%	-1,1	-0,010	0,9%	-0,7	-0,006
Complementos e reparacións de prendas de vestir	0,2%	-2,4	-0,005	0,2%	-2,3	-0,005
Calzado de home	0,6%	-1,0	-0,006	0,8%	-0,9	-0,008
Calzado de muller	0,7%	-0,9	-0,006	1,0%	-0,9	-0,009
Calzado de neno	0,3%	-1,7	-0,005	0,3%	-2,6	-0,008
Reparación de calzado	0,0%	0,1	0,000	0,0%	0,0	0,000
Vivenda en aluguer	3,1%	0,1	0,004	2,6%	0,2	0,005
Calefacción, alumado e distribución de auga	6,6%	-2,5	-0,148	6,3%	-2,4	-0,134
Conservación da vivenda	3,7%	0,0	0,000	3,1%	0,0	-0,001
Mobles e revestimentos do solo	1,3%	-0,1	-0,002	1,5%	0,1	0,001
Téxtiles e accesorios para o fogar	0,6%	0,2	0,001	0,6%	0,4	0,002
Electrodomésticos e reparacións	0,9%	-0,2	-0,002	0,9%	-0,3	-0,003
Utensilios e ferramentas para o fogar	0,5%	-0,3	-0,001	0,6%	-0,3	-0,002
Artigos non duradeiros para o fogar	1,4%	-0,3	-0,005	1,3%	-0,8	-0,010
Servizos para o fogar	1,6%	0,0	0,000	1,5%	0,0	0,000
Servizos médicos e similares	1,6%	0,1	0,002	1,7%	0,0	0,000
Medicamentos e material terapéutico	2,4%	0,0	-0,001	2,4%	0,0	0,000
Transporte persoal	14,3%	0,5	0,073	15,9%	0,5	0,079
Transporte público urbano	0,8%	0,0	0,000	0,4%	0,0	0,000
Transporte público interurbano	0,9%	4,0	0,036	0,8%	3,5	0,030
Comunicacións	3,7%	-0,2	-0,009	3,6%	-0,3	-0,009
Obxectos recreativos	2,2%	-0,9	-0,019	2,1%	-1,1	-0,023
Publicacións	0,7%	0,6	0,004	0,7%	0,5	0,004
Esparexemento	3,3%	0,5	0,016	2,7%	-0,3	-0,007
Educación infantil e primaria	0,6%	0,0	0,000	0,5%	0,0	0,000
Educación secundaria	0,3%	0,0	0,000	0,3%	0,0	0,000
Educación universitaria	0,7%	0,0	0,000	0,6%	0,0	0,000
Outros gastos do ensino	0,6%	0,2	0,001	0,5%	0,4	0,002
Artigos de uso persoal	1,9%	0,3	0,005	2,7%	0,4	0,011
Turismo e hostalería	13,6%	1,1	0,153	11,7%	1,1	0,133
Outros bens e servizos	4,2%	0,1	0,005	4,1%	0,3	0,012

Fonte: INE. Índices de Precios de Consumo

IPC de grupos especiais. Ponderacións e taxa de variación e repercusións sobre o mes anterior. Decembro 2019

Grupos especiais	España			Galicia		
	Ponderacións	Taxa variación sobre mes anterior	Repercusións	Ponderacións	Taxa variación sobre mes anterior	Repercusións
Alimentos con elaboración, bebidas e tabaco	14,5%	-0,1	-0,019	14,7%	-0,1	-0,008
Alimentos sen elaboración	7,3%	-0,3	-0,022	7,9%	-0,2	-0,016
Bens industriais	37,1%	-0,7	-0,244	40,2%	-0,7	-0,293
Servizos sen aluguer de vivenda	38,3%	0,5	0,210	34,8%	0,5	0,174
Carburantes e combustibles	8,3%	0,9	0,078	9,2%	0,9	0,084
Bens industriais duradeiros	11,1%	-0,2	-0,026	11,6%	-0,2	-0,019
Produtos enerxéticos	12,0%	-0,7	-0,081	12,7%	-0,6	-0,070
Xeral sen alimentos, bebidas e tabaco	78,2%	0,0	-0,031	77,4%	-0,2	-0,117
Xeral sen aluguer de vivenda	97,1%	-0,1	-0,076	97,6%	-0,1	-0,142
Xeral sen carburantes nin combustibles	91,7%	-0,2	-0,150	90,8%	-0,2	-0,225
Xeral sen produtos enerxéticos	88,0%	0,0	0,008	87,3%	-0,1	-0,071
Xeral sen alimentos non elaborados nin produtos enerxéticos	80,8%	0,0	0,030	79,4%	-0,1	-0,056
Xeral sen servizos (inclúe aluguer de vivenda)	61,7%	-0,5	-0,282	65,2%	-0,5	-0,314
Xeral sen servizos nin aluguer de vivenda	58,9%	-0,5	-0,286	62,8%	-0,5	-0,317
Xeral sen alimentos, bebidas, tabaco nin aluguer de vivenda	75,4%	0,0	-0,034	75,1%	-0,2	-0,120
Xeral sen alimentos, bebidas, tabaco, carburantes nin combustibles	69,9%	-0,2	-0,109	68,2%	-0,3	-0,202
Xeral sen alimentos, bebidas, tabaco nin produtos enerxéticos	66,3%	0,1	0,050	64,7%	-0,1	-0,048
Xeral sen alimentos, bebidas, tabaco nin servizos (incluído aluguer de vivenda)	40,0%	-0,6	-0,241	42,6%	-0,7	-0,291
Xeral sen alimentos, bebidas, tabaco, servizos nin aluguer de vivenda	37,1%	-0,7	-0,244	40,2%	-0,7	-0,293
Bens industriais non duradeiros	26,0%	-0,8	-0,218	28,7%	-1,0	-0,275
Xeral sen tabaco	98,0%	-0,1	-0,073	98,2%	-0,1	-0,141
Alimentos e bebidas	19,7%	-0,2	-0,041	20,8%	-0,1	-0,023
Alimentos elaborados	10,3%	0,0	-0,002	10,5%	0,1	0,016
Bens industriais sen enerxía	33,5%	-0,3	-0,086	36,7%	-0,4	-0,139
Servizos (con aluguer de vivenda)	41,1%	0,5	0,213	37,2%	0,5	0,176
Alimentos, bebidas e tabaco	21,8%	-0,2	-0,041	22,6%	-0,1	-0,023
Alimentos sen elaboración e produtos enerxéticos	19,2%	-0,5	-0,103	20,6%	-0,4	-0,085
Bens industriais sen produtos enerxéticos	25,1%	-0,6	-0,163	27,5%	-0,8	-0,224
Xeral sen carburantes nin combustibles líquidos	93,1%	-0,2	-0,141	92,1%	-0,2	-0,210

Fonte: INE. Índices de Precios de Consumo

IPC xeral e dos grupos ECOICOP. Ponderacións e taxa de variación e repercusións interanuais. Decembro 2019

Xeral e grupos ECOICOP	España			Galicia		
	Ponderacións	Taxa variación interanual	Repercusións	Ponderacións	Taxa variación interanual	Repercusións
Xeral base 2016	100,0%	0,8		100,0%	0,7	
Alimentos e bebidas non alcohólicas	18,9%	1,7	0,320	19,8%	1,2	0,237
Bebidas alcohólicas e tabaco	2,9%	0,4	0,013	2,8%	-0,1	-0,002
Vestido e calzado	6,7%	0,9	0,063	8,3%	0,9	0,076
Vivenda, auga, electricidade, gas e outros combustibles	13,4%	-5,0	-0,691	12,0%	-5,4	-0,661
Mobles, artigos do fogar e artigos para o mantemento corrente do fogar	5,8%	0,6	0,033	6,1%	0,8	0,051
Saíndade	3,8%	0,5	0,021	3,9%	1,1	0,046
Transporte	15,5%	4,0	0,629	16,7%	3,4	0,575
Comunicacións	3,7%	0,7	0,026	3,6%	0,6	0,024
Ocio e cultura	8,4%	0,1	0,012	7,3%	-0,4	-0,030
Ensino	1,6%	0,9	0,014	1,3%	1,8	0,024
Restaurantes e hoteis	12,4%	2,0	0,254	10,9%	3,0	0,331
Outros bens e servizos	6,8%	1,4	0,094	7,4%	1,0	0,075

IPC dos subgrupos ECOICOP. Ponderacións e taxa de variación e repercusións interanuais. Decembro 2019

Subgrupos ECOICOP	España			Galicia		
	Ponderacións	Taxa variación interanual	Repercusións	Ponderacións	Taxa variación interanual	Repercusións
Alimentos	17,5%	1,7	0,309	18,4%	1,2	0,228
Bebidas non alcohólicas	1,3%	0,8	0,011	1,4%	0,6	0,009
Bebidas alcohólicas	0,9%	0,8	0,007	1,0%	-0,3	-0,003
Tabaco	2,0%	0,3	0,006	1,8%	0,1	0,001
Vestido	5,1%	1,0	0,050	6,2%	0,8	0,048
Calzado e as súas reparacións	1,6%	0,8	0,013	2,1%	1,3	0,028
Aluguer de vivenda	3,1%	1,4	0,045	2,6%	1,7	0,043
Conservación e reparación da vivenda	1,1%	1,0	0,012	1,2%	1,1	0,013
Subministro de auga e outros servizos relacionados coa vivenda	3,5%	0,4	0,014	2,5%	0,4	0,011
Electricidade, gas e outros combustibles	5,6%	-13,1	-0,778	5,8%	-12,3	-0,743
Mobles e accesorios, alfombras e outros revestimentos do solo	1,3%	0,3	0,005	1,5%	0,2	0,003
Artigos téxtiles para o fogar	0,5%	-1,1	-0,005	0,5%	0,2	0,001
Aparatos domésticos	0,9%	0,3	0,002	0,9%	0,1	0,001
Cristalería, vaixela e utensilios para o fogar	0,2%	0,1	0,000	0,3%	-0,3	-0,001
Ferramentas e equipos para o fogar e o xardín	0,2%	-0,7	-0,002	0,3%	-3,5	-0,009
Bens e servizos para o mantemento corrente do fogar	2,6%	1,2	0,033	2,5%	2,3	0,058
Produtos, aparatos e equipos médicos	2,4%	0,1	0,002	2,4%	0,9	0,023
Servizos ambulatorios	1,3%	1,6	0,020	1,4%	1,9	0,027
Servizos hospitalarios	0,1%	-1,1	-0,002	0,1%	-3,7	-0,005
Adquisición de vehículos	3,8%	1,2	0,045	3,9%	1,1	0,045
Utilización de vehículos persoais	9,9%	5,4	0,535	11,5%	4,3	0,499
Servizos de transporte	1,8%	2,9	0,050	1,3%	2,4	0,031
Servicios postais	0,0%	1,3	0,000	0,0%	1,3	0,000
Equipos de telefonía e fax	0,3%	-13,9	-0,037	0,3%	-13,9	-0,036
Servizos de telefonía e fax	3,4%	2,0	0,072	3,2%	2,0	0,069
Equipos audiovisuais, fotográficos e de procesamento de información	0,9%	-5,2	-0,047	0,8%	-6,0	-0,048
Outros grandes bens duradeiros para ocio e cultura	0,1%	1,7	0,001	0,1%	0,7	0,000
Outros artigos e equipos para ocio, xardinería e animais domésticos	1,3%	-1,5	-0,021	1,4%	-2,6	-0,036
Servizos recreativos, deportivos e culturais	3,2%	0,8	0,025	2,6%	0,4	0,010
Prensa, libros e artigos de papelería	1,3%	2,5	0,033	1,3%	2,2	0,028
Paquetes turísticos	1,6%	1,5	0,025	1,2%	1,5	0,018
Educación infantil e primaria	0,5%	0,7	0,003	0,4%	3,1	0,012
Educación secundaria	0,2%	2,3	0,005	0,2%	1,8	0,003
Educación universitaria	0,6%	0,3	0,002	0,5%	0,9	0,005
Ensino non definido por nivel	0,3%	1,1	0,004	0,3%	1,8	0,005
Restauración e comedores	11,4%	1,9	0,224	9,9%	2,9	0,297
Servizos de aloxamento	1,1%	2,7	0,030	1,0%	3,2	0,034
Coidado persoal	3,3%	0,5	0,018	4,1%	0,2	0,010
Efectos persoais n.c.n.p.	0,7%	2,3	0,016	0,8%	1,6	0,012
Protección social	0,4%	2,7	0,012	0,3%	3,4	0,009
Seguros	1,6%	2,7	0,044	1,4%	2,7	0,038
Servizos financeiros n.c.n.p.	0,1%	0,0	0,000	0,1%	0,0	0,000
Outros servizos n.c.n.p.	0,7%	0,7	0,005	0,8%	0,7	0,006

Fonte: INE. Índices de Precios de Consumo

IPC das rúbricas. Ponderacións e taxa de variación e repercusións interanuais. Decembro 2019

Rúbricas	España			Galicia		
	Ponderacións	Taxa variación interanual	Repercusións	Ponderacións	Taxa variación interanual	Repercusións
Cereais e derivados	1,6%	0,8	0,013	1,7%	0,8	0,014
Pan	1,2%	1,4	0,017	1,3%	0,9	0,012
Carne de vacún	0,7%	0,7	0,005	1,0%	3,1	0,032
Carne de ovino	0,2%	3,4	0,008	0,1%	3,1	0,003
Carne de porcino	0,7%	7,1	0,051	0,7%	6,1	0,043
Carne de ave	0,8%	1,8	0,014	0,7%	1,9	0,013
Outras carnes	2,1%	3,5	0,075	1,8%	5,9	0,104
Peixe fresco e conxelado	1,1%	2,2	0,025	1,5%	-0,4	-0,006
Crustáceos, moluscos e preparados de peixe	1,2%	0,2	0,002	1,6%	-0,9	-0,015
Ovos	0,2%	0,1	0,000	0,2%	-0,4	-0,001
Leite	0,7%	0,3	0,002	0,8%	1,5	0,012
Produtos lácteos	1,5%	1,4	0,021	1,6%	0,6	0,010
Aceites e graxas	0,6%	-8,5	-0,042	0,7%	-8,6	-0,055
Froitas frescas	1,7%	5,2	0,092	1,8%	3,5	0,069
Froitas en conserva e froitos secos	0,3%	-0,5	-0,001	0,2%	4,1	0,008
Legumes e hortalizas frescas	1,0%	1,6	0,016	0,8%	0,4	0,003
Preparados de legumes e hortalizas	0,6%	0,2	0,001	0,5%	-2,2	-0,010
Patacas e os seus preparados	0,3%	3,3	0,011	0,3%	-4,7	-0,015
Café, cacao e infusións	0,4%	-1,0	-0,004	0,5%	-1,5	-0,008
Azucres	0,1%	5,5	0,003	0,1%	7,0	0,006
Outros preparados alimenticios	1,2%	0,4	0,004	1,2%	0,4	0,005
Auga mineral, refrescos e zumes	0,9%	1,6	0,016	0,8%	2,0	0,017
Bebidas alcohólicas	0,9%	0,8	0,007	1,0%	-0,3	-0,003
Tabaco	2,0%	0,3	0,006	1,8%	0,1	0,001
Prendas de vestir de home	1,7%	0,6	0,009	2,0%	0,8	0,016
Prendas de vestir de muller	2,4%	1,2	0,030	3,1%	0,7	0,023
Prendas de vestir de neno e bebe	0,9%	1,0	0,009	0,9%	1,1	0,009
Complementos e reparacións de prendas de vestir	0,2%	1,0	0,002	0,2%	0,0	0,000
Calzado de home	0,6%	0,6	0,003	0,8%	1,5	0,012
Calzado de muller	0,7%	1,1	0,008	1,0%	1,4	0,014
Calzado de neno	0,3%	0,6	0,002	0,3%	0,4	0,001
Reparación de calzado	0,0%	2,0	0,000	0,0%	3,2	0,001
Vivenda en aluguer	3,1%	1,4	0,045	2,6%	1,7	0,043
Calefacción, alumead e distribución de auga	6,6%	-11,2	-0,767	6,3%	-11,2	-0,740
Conservación da vivenda	3,7%	0,6	0,024	3,1%	0,7	0,023
Mobles e revestimentos do solo	1,3%	0,3	0,004	1,5%	0,1	0,002
Téxtiles e accesorios para o fogar	0,6%	-0,9	-0,005	0,6%	0,3	0,001
Electrodomésticos e reparacións	0,9%	0,3	0,002	0,9%	0,1	0,001
Utensilios e ferramentas para o fogar	0,5%	-0,3	-0,001	0,6%	-1,7	-0,011
Artigos non duradeiros para o fogar	1,4%	0,4	0,006	1,3%	0,3	0,004
Servizos para o fogar	1,6%	2,4	0,040	1,5%	4,1	0,065
Servizos médicos e similares	1,6%	1,7	0,029	1,7%	1,8	0,031
Medicamentos e material terapéutico	2,4%	0,1	0,002	2,4%	0,9	0,023
Transporte persoal	14,3%	4,1	0,587	15,9%	3,5	0,553
Transporte público urbano	0,8%	0,6	0,005	0,4%	-1,6	-0,007
Transporte público interurbano	0,9%	5,1	0,045	0,8%	4,4	0,037
Comunicacións	3,7%	0,7	0,026	3,6%	0,6	0,024
Obxectos recreativos	2,2%	-3,2	-0,069	2,1%	-4,1	-0,085
Publicacións	0,7%	3,2	0,024	0,7%	3,0	0,021
Esparexemento	3,3%	0,8	0,027	2,7%	0,4	0,012
Educación infantil e primaria	0,6%	0,9	0,006	0,5%	2,6	0,014
Educación secundaria	0,3%	2,1	0,007	0,3%	1,7	0,005
Educación universitaria	0,7%	0,4	0,003	0,6%	0,9	0,005
Outros gastos do ensino	0,6%	1,4	0,008	0,5%	1,4	0,008
Artigos de uso persoal	1,9%	0,0	0,000	2,7%	-0,5	-0,013
Turismo e hostalería	13,6%	2,0	0,269	11,7%	2,9	0,345
Outros bens e servizos	4,2%	1,6	0,068	4,1%	1,5	0,064

Fonte: INE. Índices de Precios de Consumo

IPC de grupos especiais. Ponderacións e taxa de variación e repercusións interanuais. Decembro 2019

Grupos especiais	España			Galicia		
	Ponderacións	Taxa variación interanual	Repercusións	Ponderacións	Taxa variación interanual	Repercusións
Alimentos con elaboración, bebidas e tabaco	14,5%	0,8	0,116	14,7%	0,8	0,124
Alimentos sen elaboración	7,3%	2,9	0,210	7,9%	1,4	0,118
Benes industriais	37,1%	-0,6	-0,207	40,2%	-0,5	-0,195
Servizos sen aluguer de vivenda	38,3%	1,6	0,622	34,8%	2,0	0,690
Carburantes e combustibles	8,3%	4,1	0,334	9,2%	3,7	0,316
Bens industriais duradeiros	11,1%	-0,4	-0,049	11,6%	-0,5	-0,056
Produtos enerxéticos	12,0%	-2,1	-0,263	12,7%	-1,8	-0,217
Xeral sen alimentos, bebidas e tabaco	78,2%	0,6	0,462	77,4%	0,7	0,507
Xeral sen aluguer de vivenda	97,1%	0,8	0,748	97,6%	0,7	0,709
Xeral sen carburantes nin combustibles	91,7%	0,5	0,449	90,8%	0,4	0,405
Xeral sen produtos enerxéticos	88,0%	1,2	1,036	87,3%	1,1	0,986
Xeral sen alimentos non elaborados nin produtos enerxéticos	80,8%	1,0	0,826	79,4%	1,1	0,868
Xeral sen servizos (inclúe aluguer de vivenda)	61,7%	0,3	0,163	65,2%	0,1	0,062
Xeral sen servizos nin aluguer de vivenda	58,9%	0,2	0,122	62,8%	0,0	0,027
Xeral sen alimentos, bebidas, tabaco nin aluguer de vivenda	75,4%	0,6	0,422	75,1%	0,6	0,472
Xeral sen alimentos, bebidas, tabaco, carburantes nin combustibles	69,9%	0,2	0,122	68,2%	0,3	0,171
Xeral sen alimentos, bebidas, tabaco nin produtos enerxéticos	66,3%	1,1	0,710	64,7%	1,2	0,743
Xeral sen alimentos, bebidas, tabaco nin servizos (incluído aluguer de vivenda)	40,0%	-0,4	-0,166	42,6%	-0,4	-0,161
Xeral sen alimentos, bebidas, tabaco, servizos nin aluguer de vivenda	37,1%	-0,6	-0,207	40,2%	-0,5	-0,195
Bens industriais non duradeiros	26,0%	-0,6	-0,159	28,7%	-0,5	-0,139
Xeral sen tabaco	98,0%	0,8	0,782	98,2%	0,8	0,742
Alimentos e bebidas	19,7%	1,6	0,319	20,8%	1,1	0,240
Alimentos elaborados	10,3%	0,9	0,092	10,5%	1,1	0,117
Bens industriais sen enerxía	33,5%	1,2	0,385	36,7%	1,0	0,358
Servizos (con aluguer de vivenda)	41,1%	1,6	0,663	37,2%	1,9	0,724
Alimentos, bebidas e tabaco	21,8%	1,5	0,325	22,6%	1,0	0,241
Alimentos sen elaboración e produtos enerxéticos	19,2%	-0,2	-0,044	20,6%	-0,6	-0,119
Bens industriais sen produtos enerxéticos	25,1%	0,2	0,048	27,5%	0,1	0,029
Xeral sen carburantes nin combustibles líquidos	93,1%	0,3	0,279	92,1%	0,3	0,233

Fonte: INE. Índices de Precios de Consumo