



INSTITUTO GALEGO DE
ESTADÍSTICA

INFORME SOBRE AS VARIACIÓNS NOS ÍNDICES DE PREZOS DE CONSUMO

Decembro 2016

Santiago de Compostela, 13 de xaneiro de 2016

Instituto Galego de Estatística
Complexo Administrativo San Lázaro s/n
15703 Santiago de Compostela (A Coruña)
Contacto: [http://www.ige.eu/web/peticioninfo.jsp?](http://www.ige.eu/web/peticioninfo.jsp)
Teléfono información: 981.54.15.89 (de 9:00 a 14:00 horas)
FAX: 981.54.13.23

Páxina Web : <http://www.ige.eu>

1.- O IPC do mes de decembro de 2016

O índice xeral de Galicia correspondente ao mes de decembro 2016 rexistrou un crecemento do 0,5% con respecto ao mes anterior, unha décima inferior ao do conxunto do Estado. Con respecto a decembro de 2015, os prezos rexistraron un incremento do 1,6%, igual ao do conxunto do Estado.

A variación interanual da inflación subxacente (índice xeral sen alimentos non elaborados nin produtos enerxéticos) foi dun 0,9%, igual á rexistrada en novembro e unha décima inferior á rexistrada a nivel estatal (1,0%).

En termos de taxa interanual, son os grupos de "Transporte" (4,7%), "Alimentos e bebidas non alcohólicas" (1,0%), "Outros bens e servizos" (1,6%) e "Hoteis cafés e restaurantes" (1,3%) os que repercuten máis positivamente na taxa (1,3 puntos entre os catro). Polo contrario, "Enxoval" (-0,5%) foi o único grupo que repercutiu negativamente na variación do índice xeral.

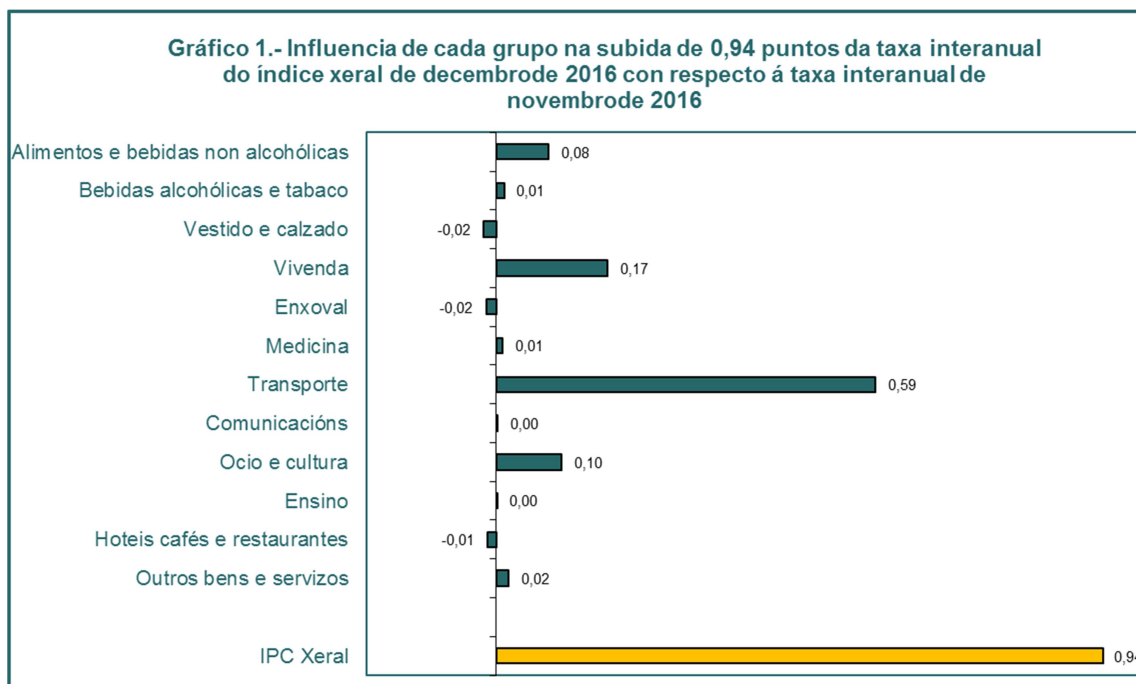
Cadro 1.- VARIACIÓNS PORCENTUAIS DO IPC XERAL

	Sobre mes anterior	Acumulado no ano	Sobre ano anterior
IPC xeral Galicia	0,5	1,6	1,6
IPC xeral España	0,6	1,6	1,6

Fonte: INE. Índices de Precios de Consumo

Con respecto á variación interanual do mes anterior (0,7%), a taxa rexistrou unha subida de 0,9 puntos ata situarse no 1,6%. Os grupos que contribúen de forma máis destacada neste ascenso foron "Transporte", "Vivenda", "Ocio e cultura" e "Alimentos e bebidas non alcohólicas".

O seguinte gráfico mostra a influencia de cada grupo nesta subida da taxa interanual.



Fonte: INE. Índices de Precios de Consumo

2.- Variacións intermensuais

Dende o punto de vista das variacións intermensuais, os grupos máis destacables coa maior suba de prezos en Galicia foron "Ocio e cultura" (2,7%), "Transporte" (1,8%) e "Vivenda" (1,6%).

As rúbricas con maior repercusión positiva no índice xeral foron: "Transporte persoal" (1,7%), "Turismo e hostalería" (1,6%) e "Calefacción alumeado e distribución de auga" (3,0%).

Os únicos grupos con baixada de prezos en Galicia foron: "Enxoval" (-0,1%) e "Vestido e calzado" (-2,2%).

As rúbricas con maior repercusión negativa no índice xeral foron: "Froitas frescas" (-2,2%), "Prendas de vestir de homes" (-1,6%) e "Prendas de vestir de muller" (-3,4%).

Cadro 2.- VARIACIÓNS PORCENTUAIS DOS 12 GRUPOS SOBRE O MES ANTERIOR

Grupo	Galicia	España
Alimentos e bebidas non alcohólicas	0,3	0,5
Bebidas alcohólicas e tabaco	0,4	0,4
Vestido e calzado	-2,2	-2,1
Vivenda	1,6	1,3
Enxoval	-0,1	-0,1
Medicina	0,3	0,1
Transporte	1,8	1,7
Comunicacións	0,0	0,0
Ocio e cultura	2,7	3,2
Ensino	0,1	0,0
Hoteis, cafés e restaurantes	0,1	0,1
Outros bens e servizos	0,2	0,0
Índice xeral	0,5	0,6

Fonte: INE. Índices de Precios de Consumo

3.- Variacións interanuais

En termos de inflación interanual, os grupos que presentan uns crecementos máis elevados son: "Transporte" (4,7%), "Comunicacións" (3,3%), "Outros bens e servizos" (1,6%) e "Ensino" (1,6%).

As rúbricas con maior repercusión positiva no índice xeral foron: "Transporte persoal" (4,8%), "Turismo e hostalería" (1,6%), "Comunicacións" (3,3%), "Crustáceos moluscos e preparados de peixe" (5,6%) e "Calefacción alumeado e distribución de auga" (1,5%).

Polo contrario, o único grupo con caída a nivel interanual foi "Enxoval" (-1,5%).

As rúbricas con maior repercusión negativa no índice xeral foron: "Leite" (-3,8%), "Aceites e graxas" (-4,4%) e "Obxectos recreativos" (-4,0%).

As rúbricas con crecementos interanuais positivos en decembro teñen un peso no índice xeral do 81,3%, e no mes anterior este era do 74,3%.

Cadro 3.- VARIACIÓNS PORCENTUAIS DOS 12 GRUPOS SOBRE O ANO ANTERIOR

Grupo	Galicia	España
Alimentos e bebidas non alcohólicas	1,0	0,8
Bebidas alcohólicas e tabaco	0,9	0,9
Vestido e calzado	0,8	0,9
Vivenda	0,8	0,8
Enxoval	-0,5	0,0
Medicina	1,4	-0,1
Transporte	4,7	4,7
Comunicacións	3,3	3,3
Ocio e cultura	0,2	0,5
Ensino	1,6	0,9
Hoteis, cafés e restaurantes	1,3	1,4
Outros bens e servizos	1,6	1,9
Índice xeral	1,6	1,6

Fonte: INE. Índices de Precios de Consumo

4.- Información por provincias

En relación cos índices provinciais, e con respecto ao mes anterior, a suba de prezos variou entre o 0,6% de A Coruña e Lugo e o 0,5% de Ourense e Pontevedra.

En termos de variación interanual, a taxa moveuse entre o 1,7% de Ourense e o 1,6% de Coruña, Lugo e Pontevedra.

Cadro 4.- VARIACIÓNS PORCENTUAIS DO IPC XERAL NAS CATRO PROVINCIAS

Provincia	Sobre mes anterior	Acumulado no ano	Sobre ano anterior
A Coruña	0,6	1,6	1,6
Lugo	0,6	1,6	1,6
Ourense	0,5	1,7	1,7
Pontevedra	0,5	1,6	1,6

Fonte: INE. Índices de Precios de Consumo

5.- Información por comunidades autónomas

Por Comunidades Autónomas a variación dos prezos con respecto ao mes anterior moveuse entre o 0,8% de Cataluña e La Rioja e o 0,4% de Asturias e Canarias.

En termos de inflación interanual a taxa variou entre o 1,9% de Cataluña e o 1,1% de Ceuta. Ademais de Cataluña, a única comunidade que rexistrou un incremento superior á media estatal foi Navarra (1,8%).

Cadro 5.- VARIACIÓNS PORCENTUAIS DO IPC XERAL NAS COMUNIDADES AUTÓNOMAS

CCAA	Sobre mes anterior	Acumulado no ano	Sobre ano anterior
Andalucía	0,5	1,6	1,6
Aragón	0,6	1,6	1,6
Asturias	0,4	1,6	1,6
Balears	0,5	1,6	1,6
Canarias	0,4	1,3	1,3
Cantabria	0,5	1,5	1,5
Castilla y León	0,6	1,6	1,6
Castilla-La Mancha	0,7	1,6	1,6
Cataluña	0,8	1,9	1,9
C.Valenciana	0,6	1,3	1,3
Extremadura	0,6	1,5	1,5
Galicia	0,5	1,6	1,6
Madrid	0,6	1,4	1,4
Murcia	0,6	1,6	1,6
Navarra	0,6	1,8	1,8
País Vasco	0,5	1,5	1,5
La Rioja	0,8	1,5	1,5
Ceuta	0,5	1,1	1,1
Melilla	0,7	1,4	1,4
España	0,6	1,6	0,6

Fonte: INE. Índices de Precios de Consumo

6.- Previsións

O valor previsto para a variación interanual (1,1%) do mes de decembro de 2016 do índice xeral foi cinco décimas inferior ao valor acadado polo índice (1,6%). Na inflación subxacente a predición (0,8%) foi unha décima inferior ao valor finalmente observado (0,9%).

A predición para o mes de xaneiro de 2017 é dunha taxa interanual do 2,2%, seis décimas superior á rexistrada en decembro (1,6%). A predición sobre o mes anterior é dun decrecemento do 1,7%. A predición interanual para xaneiro de 2017 da inflación subxacente é dun incremento do 0,9%, igual á rexistrada en decembro.

A predición do IPC xeral baséase na desagregación do mesmo en cinco compoñentes. Esta desagregación realízase da seguinte forma: unha primeira desagregación entre bens e servizos partindo da base de que a estrutura de custos e a facilidade a niveis maiores de competencia é moi distinta nestes dous grupos. Dentro do sector de bens, as características da oferta son moi distintas e convén distinguir fundamentalmente catro tipos de bens: alimentos non elaborados, alimentos elaborados, bens industriais sen produtos enerxéticos e produtos enerxéticos. No sector servizos non se realiza ningunha distinción. Para cada un dos compoñentes realízase unha modelización univariante agás para os combustibles e carburantes (un dos compoñentes de produtos enerxéticos) onde se contrasta a súa evolución cos prezos do cru nos mercados internacionais a través dun modelo BVAR.

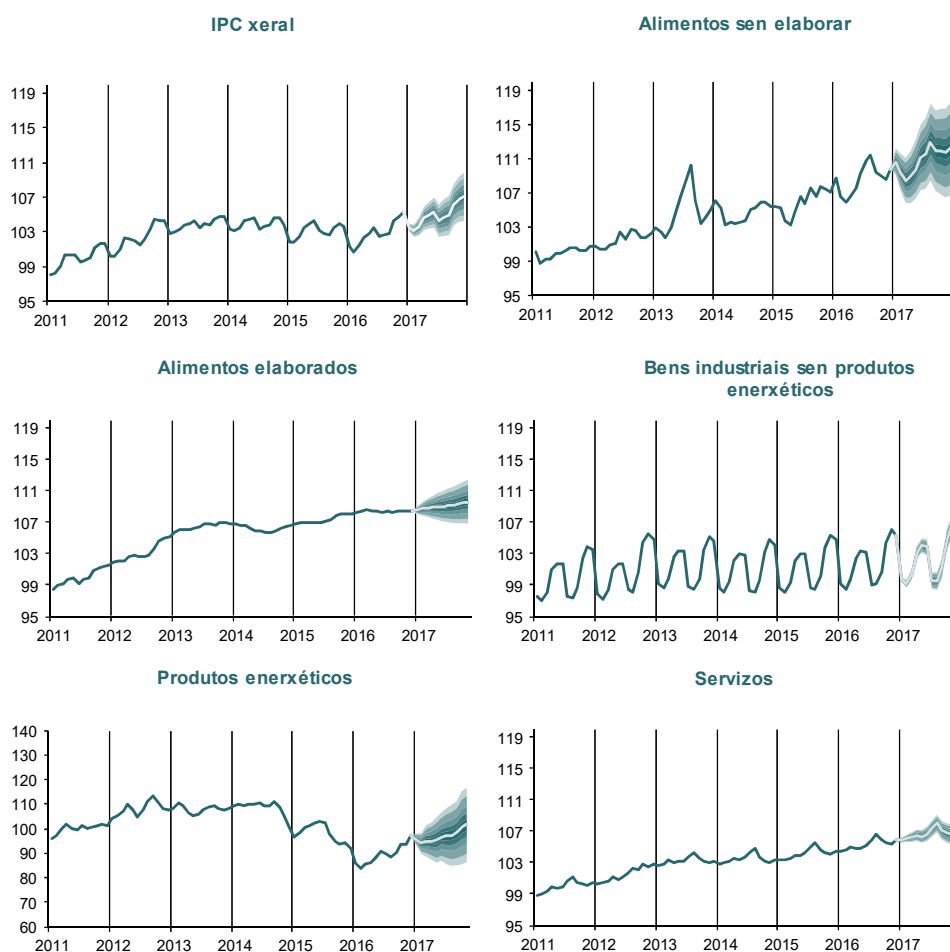
Cadro 6.- PREVISIÓNS

Grupos especiais	Xaneiro 2017		Decembro 2017	Media ano 2017
	Variación mensual %	Variación interanual %	Variación interanual %	Variación interanual %
Alimentos sen elaborar	0,8	1,8	2,2	2,1
Alimentos elaborados	0,1	0,3	1,1	0,7
Bens industriais sen produtos enerxéticos	-5,4	0,6	0,4	0,5
Produtos enerxéticos	-1,4	10,9	6,8	9,0
Servizos	0,0	1,4	1,0	1,3
Inflación subxacente	-1,9	0,9	0,8	0,9
Xeral	-1,7	2,2	1,6	2,0

Cadro 7.- AVALIACIÓN DAS PREVISIÓNS DE DECEMBRO DE 2016

Grupos especiais	Variación mensual %		Variación interanual %	
	Valor observado	Predición	Valor observado	Predición
Alimentos sen elaborar	1,1	0,1	2,5	1,5
Alimentos elaborados	0,0	0,1	0,3	0,4
Bens industriais sen produtos enerxéticos	-0,6	-0,6	0,6	0,6
Produtos enerxéticos	3,8	1,2	5,6	3,0
Servizos	0,5	0,3	1,4	1,2
Inflación subxacente	0,0	-0,1	0,9	0,8
Xeral	0,5	0,1	1,6	1,1

Gráfico 2.- EVOLUCIÓN DO IPC



Cadro 8. Crecemento do índice de prezos de consumo e as súas compoñentes

		Alimentos elaborados	Bens industriais sen produtos enerxéticos	Servizos	Inflación subxacente	Intervalo de confianza 80%*	Alimentos sen elaborar	Produtos enerxéticos	Total	Intervalo de confianza 80%*	
Pesos 2016 (%)		15,5	29,4	35,9	80,8		7,0	12,2			
Taxa media anual (%)	2008	6,9	0,6	3,9	3,2		3,4	12,5	4,2		
	2009	0,3	-1,2	2,6	0,6		-0,7	-10,5	-0,6		
	2010	0,4	-0,5	1,5	0,5		0,0	13,3	1,9		
	2011	4,0	0,7	1,8	1,8		2,0	15,8	3,4		
	2012	3,2	0,8	1,5	1,6		1,6	8,0	2,4		
	2013	3,2	0,6	1,7	1,6		3,2	-0,2	1,5		
	2014	-0,2	-0,4	0,2	-0,1		-0,2	0,6	0,0		
	2015	1,1	0,3	0,7	0,6		1,2	-9,6	-0,7		
	2016	1,0	0,5	1,0	0,8		2,6	-8,8	-0,3		
	2017	0,7	0,5	1,3	0,9	± 0,71	2,1	9,0	2,0	± 1,08	
Taxa de variación interanual (%)	2016	Xaneiro	1,4	0,5	0,9	0,9		3,2	-10,8	-0,5	
		Febreiro	1,4	0,4	1,1	0,9		1,2	-14,7	-1,1	
		Marzo	1,4	0,4	1,3	1,0		2,2	-15,2	-1,1	
		Abril	1,4	0,3	0,8	0,7		3,4	-15,2	-1,2	
		Maio	1,4	0,4	0,8	0,8		2,7	-14,2	-1,1	
		Xuño	1,2	0,1	0,7	0,6		2,5	-11,7	-0,9	
		Xullo	1,1	0,3	0,8	0,7		4,7	-12,2	-0,8	
		Agosto	0,9	0,7	1,0	0,9		3,6	-9,0	-0,3	
		Setembro	0,4	0,6	1,1	0,8		2,6	-4,7	0,2	
		Outubro	0,4	0,7	1,1	0,9		1,2	0,0	0,8	
		Novembro	0,4	0,6	1,2	0,9		1,0	-0,8	0,7	
		Decembro	0,3	0,6	1,4	0,9		2,5	5,6	1,6	
Taxa de variación interanual (%)	2017	Xaneiro	0,3	0,6	1,4	0,9	± 0,20	1,8	10,9	2,2	± 0,33
		Febreiro	0,3	0,7	1,5	0,9	± 0,28	2,7	12,1	2,3	± 0,56
		Marzo	0,3	0,6	1,2	0,8	± 0,39	2,4	11,1	2,1	± 0,82
		Abril	0,4	0,6	1,7	1,1	± 0,50	2,1	10,5	2,2	± 1,05
		Maio	0,5	0,6	1,5	1,0	± 0,62	2,0	8,4	1,9	± 1,18
		Xuño	0,6	0,7	1,5	1,0	± 0,73	1,8	6,5	1,7	± 1,37
		Xullo	0,7	0,6	1,4	1,0	± 0,83	0,9	8,0	1,8	± 1,45
		Agosto	0,8	0,5	1,3	0,9	± 0,90	1,3	9,6	2,0	± 1,65
		Setembro	0,9	0,4	1,2	0,9	± 0,97	2,4	8,8	1,9	± 1,76
		Outubro	0,9	0,4	1,2	0,9	± 1,10	2,5	7,2	1,7	± 1,88
		Novembro	1,0	0,4	1,1	0,8	± 1,18	2,9	8,6	1,9	± 2,01
		Decembro	1,1	0,4	1,0	0,8	± 1,26	2,2	6,8	1,6	± 2,18

* Intervalos de confianza baseados en erros históricos

As zonas sombreadas en amarelo son predicións

ANEXO: Táboas con información máis desagregada

IPC xeral e dos grupos COICOP. Ponderacións e taxa de variación e repercusións sobre o mes anterior. Decembro 2016

Xeral e grupos COICOP	España			Galicia		
	Ponderacións	Taxa variación sobre mes anterior	Repercusións	Ponderacións	Taxa variación sobre mes anterior	Repercusións
Xeral base 2011	100,0%	0,6		100,0%	0,5	
Alimentos e bebidas non alcohólicas	18,7%	0,5	0,085	19,8%	0,3	0,064
Bebidas alcohólicas e tabaco	2,8%	0,4	0,011	2,6%	0,4	0,010
Vestido e calzado	7,6%	-2,1	-0,163	9,4%	-2,2	-0,208
Vivenda	12,5%	1,3	0,161	11,0%	1,6	0,172
Enxoval	6,1%	-0,1	-0,005	6,3%	-0,1	-0,005
Medicina	3,4%	0,1	0,002	3,5%	0,3	0,009
Transporte	15,6%	1,7	0,265	16,8%	1,8	0,311
Comunicacións	3,4%	0,0	0,000	3,3%	0,0	0,000
Ocio e cultura	7,0%	3,2	0,219	6,1%	2,7	0,156
Ensino	1,6%	0,0	0,000	1,3%	0,1	0,002
Hoteis cafés e restaurantes	11,6%	0,1	0,014	10,1%	0,1	0,013
Outros bens e servizos	9,6%	0,0	0,004	9,7%	0,2	0,023

IPC dos subgrupos COICOP. Ponderacións e taxa de variación e repercusións sobre o mes anterior. Decembro 2016

Subgrupos COICOP	España			Galicia		
	Ponderacións	Taxa variación sobre mes anterior	Repercusións	Ponderacións	Taxa variación sobre mes anterior	Repercusións
Alimentos	17,6%	0,5	0,085	18,6%	0,4	0,071
Bebidas non alcohólicas	1,2%	-0,1	-0,001	1,2%	-0,5	-0,006
Bebidas alcohólicas	0,8%	-0,3	-0,002	0,9%	-0,3	-0,003
Tabaco	2,0%	0,7	0,013	1,7%	0,7	0,012
Vestido	5,9%	-2,5	-0,148	7,1%	-2,5	-0,179
Calzado e as súas reparacións	1,7%	-0,9	-0,015	2,2%	-1,3	-0,030
Aluguer de vivenda	2,8%	0,0	0,000	2,3%	0,0	0,000
Conservación da vivenda	1,1%	0,0	0,000	1,2%	0,0	0,000
Outros servizos relacionados coa vivenda	3,4%	0,0	0,000	2,2%	0,0	0,000
Electricidade gas e outros combustibles	5,2%	3,2	0,161	5,3%	3,3	0,172
Móbles e outros enseres	1,4%	0,1	0,002	1,6%	0,1	0,001
Artigos téxtiles para o fogar	0,5%	0,4	0,002	0,6%	1,0	0,006
Electrodomésticos e reparacións	0,9%	-0,1	-0,001	0,9%	-0,2	-0,002
Utensilios de cociña e enxoval	0,2%	-0,2	0,000	0,3%	-0,4	-0,001
Ferramentas e accesorios para casa e xardín	0,2%	-0,1	0,000	0,2%	-0,1	0,000
Outros bens e servizos para o fogar	2,9%	-0,2	-0,007	2,7%	-0,3	-0,009
Medicamentos outros produtos farmacéuticos e material terapéutico	1,7%	0,1	0,002	1,7%	0,0	0,000
Servizos médicos dentais e paramédicos non hospitalarios	1,6%	0,1	0,001	1,8%	0,5	0,009
Servizos hospitalarios	0,1%	-0,1	0,000	0,1%	0,0	0,000
Vehículos	5,2%	0,1	0,004	5,4%	0,1	0,004
Bens e servizos relativos ós vehículos	8,9%	2,8	0,257	10,3%	2,9	0,304
Servizos de transporte	1,6%	0,2	0,003	1,2%	0,2	0,003
Comunicacións	3,4%	0,0	0,000	3,3%	0,0	0,000
Equipos e soportes audiovisuais fotográficos e informáticos	1,0%	-0,1	-0,001	0,9%	-0,3	-0,003
Artigos recreativos e deportivos; floristería e mascotas	1,4%	-0,4	-0,006	1,4%	-0,4	-0,005
Servizos recreativos deportivos e culturais	1,7%	-0,3	-0,005	1,3%	-0,3	-0,004
Libros xornais e papelería	1,5%	0,7	0,011	1,5%	0,6	0,009
Viaxe organizado	1,5%	17,0	0,220	1,1%	17,0	0,159
Ensino	1,6%	0,0	0,000	1,3%	0,1	0,002
Restaurantes bares e cafeterías	10,8%	0,1	0,010	9,4%	0,1	0,007
Hoteis e outros aloxamentos	0,8%	0,6	0,004	0,8%	0,9	0,006
Bens e servizos para o coidado persoal	3,4%	0,0	-0,001	4,2%	0,4	0,015
Artigos de uso persoal	0,6%	0,9	0,005	0,7%	1,1	0,007
Servizos sociais	0,4%	0,0	0,000	0,2%	0,0	0,000
Seguros	4,5%	0,0	0,000	3,9%	0,0	0,000
Servizos financeiros	0,0%	0,0	0,000	0,0%	0,0	0,000
Outros servizos	0,7%	0,0	0,000	0,8%	0,0	0,000

Fonte: INE. Índices de Precios de Consumo

IPC das rúbricas. Ponderacións e taxa de variación e repercusións sobre o mes anterior. Decembro 2016

Rúbricas	España			Galicia		
	Ponderacións	Taxa variación sobre mes anterior	Repercusións	Ponderacións	Taxa variación sobre mes anterior	Repercusións
Cereais e derivados	1,5%	-0,2	-0,003	1,5%	0,3	0,005
Pan	1,5%	0,0	0,000	1,6%	0,0	0,000
Carne de vacún	0,8%	0,2	0,002	1,1%	0,2	0,002
Carne de ovino	0,2%	2,1	0,005	0,1%	1,3	0,001
Carne de porcoino	0,6%	0,2	0,001	0,6%	1,0	0,006
Carne de ave	0,8%	0,2	0,001	0,7%	-0,9	-0,007
Outras carnes	2,3%	0,2	0,004	1,9%	-0,4	-0,007
Peixe fresco e conxelado	1,2%	2,6	0,029	1,6%	2,9	0,044
Crustáceos moluscos e preparados de peixe	1,3%	0,8	0,010	1,7%	0,6	0,010
Ovos	0,2%	0,1	0,000	0,2%	0,6	0,001
Leite	0,9%	-0,1	-0,001	1,1%	-0,8	-0,008
Produtos lácteos	1,4%	-0,1	-0,001	1,5%	-0,2	-0,003
Aceites e graxas	0,6%	-0,1	0,000	0,8%	0,2	0,001
Froitas frescas	1,3%	-2,2	-0,029	1,5%	-2,2	-0,033
Froitas en conserva e froitos secos	0,3%	0,0	0,000	0,2%	-0,6	-0,001
Legumes e hortalizas frescas	1,0%	7,4	0,071	0,7%	6,9	0,050
Preparados de legumes e hortalizas	0,4%	-0,1	0,000	0,4%	1,6	0,006
Patacas e os seus preparados	0,3%	0,4	0,001	0,3%	2,2	0,006
Café cacao e infusións	0,4%	-0,1	0,000	0,5%	-0,2	-0,001
Azucres	0,1%	-0,2	0,000	0,2%	0,4	0,001
Outros preparados alimenticios	1,0%	-0,3	-0,003	1,0%	-0,5	-0,005
Auga mineral refrescos e zumes	0,8%	-0,1	-0,001	0,7%	-0,7	-0,005
Bebidas alcohólicas	0,8%	-0,3	-0,002	0,9%	-0,3	-0,003
Tabaco	2,0%	0,7	0,013	1,7%	0,7	0,012
Prendas de vestir de homes	2,0%	-2,3	-0,049	2,5%	-1,6	-0,040
Prendas de vestir de muller	2,8%	-3,0	-0,083	3,5%	-3,4	-0,125
Prendas de vestir de neno e bebe	0,9%	-1,3	-0,012	0,9%	-1,0	-0,010
Complementos e reparacións de prendas de vestir	0,2%	-2,0	-0,004	0,2%	-1,9	-0,004
Calzado de home	0,6%	-0,8	-0,005	0,8%	-1,3	-0,010
Calzado de muller	0,8%	-0,9	-0,007	1,1%	-1,2	-0,013
Calzado de neno	0,3%	-0,9	-0,003	0,3%	-2,1	-0,007
Reparación de calzado	0,0%	0,1	0,000	0,0%	0,4	0,000
Vivenda en aluguer	2,8%	0,0	0,000	2,3%	0,0	0,000
Calefacción alumeado e distribución de auga	6,3%	2,6	0,161	5,9%	3,0	0,172
Conservación da vivenda	3,4%	0,0	0,000	2,8%	0,0	0,000
Mbles e revestimentos do solo	1,3%	0,2	0,002	1,5%	0,1	0,001
Téxtiles e accesorios para o fogar	0,6%	0,4	0,002	0,6%	0,9	0,006
Electrodomésticos e reparacións	0,9%	-0,1	-0,001	0,9%	-0,2	-0,002
Utensilios e ferramentas para o fogar	0,4%	-0,1	-0,001	0,5%	-0,2	-0,001
Artigos non duradeiros para o fogar	1,6%	-0,5	-0,008	1,6%	-0,6	-0,009
Servizos para o fogar	2,1%	0,0	0,001	1,7%	0,0	0,001
Servizos médicos e similares	2,9%	0,0	0,001	2,3%	0,4	0,009
Medicamentos e material terapéutico	1,7%	0,1	0,002	1,7%	0,0	0,000
Transporte persoal	15,9%	1,6	0,262	17,8%	1,7	0,308
Transporte público urbano	0,8%	0,0	0,000	0,4%	0,1	0,000
Transporte público interurbano	0,8%	0,4	0,003	0,8%	0,3	0,002
Comunicacións	3,4%	0,0	0,000	3,3%	0,0	0,000
Obxectos recreativos	2,3%	-0,3	-0,007	2,2%	-0,4	-0,008
Publicacións	0,9%	1,1	0,010	0,9%	1,0	0,009
Esparexemento	1,7%	-0,3	-0,005	1,3%	-0,3	-0,004
Educación infantil e primaria	0,5%	0,0	0,000	0,4%	0,0	0,000
Educación secundaria	0,4%	0,0	0,000	0,4%	0,0	0,000
Educación universitaria	0,7%	0,0	0,000	0,5%	0,0	0,000
Outros ensinos	0,6%	0,2	0,001	0,7%	0,3	0,002
Artigos de uso persoal	3,4%	0,0	-0,001	4,2%	0,4	0,015
Turismo e hostalería	13,1%	1,8	0,234	11,2%	1,6	0,172
Bens e servizos non contemplados noutra parte	2,4%	0,2	0,005	2,4%	0,3	0,007

Fonte: INE. Índices de Precios de Consumo

IPC de grupos especiais. Ponderacións e taxa de variación e repercusións sobre o mes anterior. Decembro 2016

Grupos especiais	España			Galicia		
	Ponderacións	Taxa variación sobre mes anterior	Repercusións	Ponderacións	Taxa variación sobre mes anterior	Repercusións
Alimentos con elaboración, bebidas e tabaco	15,1%	0,0	0,007	15,5%	0,0	-0,005
Alimentos sen elaboración	6,4%	1,4	0,088	7,0%	1,1	0,079
Benes industriais	38,4%	0,7	0,262	41,6%	0,7	0,286
Servizos sen aluguer de vivenda	37,7%	0,6	0,235	33,9%	0,6	0,186
Carburantes e combustibles	8,1%	3,5	0,287	9,0%	3,8	0,344
Bens industriais duradeiros	11,4%	0,1	0,006	12,0%	0,0	0,002
Produtos enerxéticos	11,4%	3,6	0,418	12,2%	3,8	0,472
Xeral sen alimentos, bebidas e tabaco	78,5%	0,6	0,498	77,5%	0,6	0,472
Xeral sen aluguer de vivenda	97,5%	0,6	0,593	97,9%	0,6	0,546
Xeral sen carburantes nin combustibles	91,9%	0,3	0,305	91,0%	0,2	0,201
Xeral sen produtos enerxéticos	88,6%	0,2	0,175	87,8%	0,1	0,074
Xeral sen alimentos non elaborados nin produtos enerxéticos	82,1%	0,1	0,087	80,8%	0,0	-0,005
Xeral sen servizos (inclúe aluguer de vivenda)	62,3%	0,6	0,357	66,1%	0,5	0,359
Xeral sen servizos nin aluguer de vivenda	59,9%	0,6	0,357	64,1%	0,6	0,360
Xeral sen alimentos, bebidas, tabaco nin aluguer de vivenda	76,0%	0,7	0,497	75,5%	0,6	0,472
Xeral sen alimentos, bebidas, tabaco, carburantes nin combustibles	70,4%	0,3	0,211	68,5%	0,2	0,127
Xeral sen alimentos, bebidas, tabaco nin produtos enerxéticos	67,1%	0,1	0,080	65,3%	0,0	0,000
Xeral sen alimentos, bebidas, tabaco nin servizos (incluído aluguer de vivenda)	40,8%	0,6	0,262	43,7%	0,7	0,285
Xeral sen alimentos, bebidas, tabaco, servizos nin aluguer de vivenda	38,4%	0,7	0,262	41,6%	0,7	0,286
Bens industriais non duradeiros	26,9%	0,9	0,256	29,6%	1,0	0,283
Xeral sen tabaco	98,0%	0,6	0,580	98,3%	0,5	0,533
Alimentos e bebidas	19,5%	0,4	0,082	20,7%	0,3	0,062
Alimentos elaborados	11,1%	0,0	-0,002	11,6%	-0,1	-0,008
Bens industriais sen enerxía	35,1%	0,4	0,131	38,4%	0,4	0,158
Servizos (con aluguer de vivenda)	40,1%	0,6	0,236	35,9%	0,5	0,186
Alimentos, bebidas e tabaco	21,5%	0,4	0,095	22,5%	0,3	0,074
Alimentos sen elaboración e produtos enerxéticos	17,9%	2,8	0,506	19,2%	2,9	0,550
Bens industriais sen produtos enerxéticos	26,9%	-0,6	-0,155	29,4%	-0,6	-0,186
Xeral sen carburantes nin combustibles líquidos	93,3%	0,3	0,315	92,2%	0,2	0,214

Fonte: INE. Índices de Precios de Consumo

IPC xeral e dos grupos COICOP. Ponderacións e taxa de variación e repercusións interanuais. Decembro 2016

Xeral e grupos COICOP	España			Galicia		
	Ponderacións	Taxa variación interanual	Repercusións	Ponderacións	Taxa variación interanual	Repercusións
Xeral base 2011	100,0%	1,6		100,0%	1,6	
Alimentos e bebidas non alcohólicas	18,7%	0,8	0,155	19,8%	1,0	0,208
Bebidas alcohólicas e tabaco	2,8%	0,9	0,024	2,6%	0,9	0,024
Vestido e calzado	7,6%	0,9	0,066	9,4%	0,8	0,077
Vivenda	12,5%	0,8	0,102	11,0%	0,8	0,082
Enxoval	6,1%	0,0	0,000	6,3%	-0,5	-0,032
Medicina	3,4%	-0,1	-0,005	3,5%	1,4	0,050
Transporte	15,6%	4,7	0,714	16,8%	4,7	0,770
Comunicacións	3,4%	3,3	0,115	3,3%	3,3	0,109
Ocio e cultura	7,0%	0,5	0,033	6,1%	0,2	0,013
Ensino	1,6%	0,9	0,015	1,3%	1,6	0,021
Hoteis cafés e restaurantes	11,6%	1,4	0,166	10,1%	1,3	0,130
Outros bens e servizos	9,6%	1,9	0,184	9,7%	1,6	0,160

IPC dos subgrupos COICOP. Ponderacións e taxa de variación e repercusións interanuais. Decembro 2016

Subgrupos COICOP	España			Galicia		
	Ponderacións	Taxa variación interanual	Repercusións	Ponderacións	Taxa variación interanual	Repercusións
Alimentos	17,6%	0,8	0,155	18,6%	1,1	0,215
Bebidas non alcohólicas	1,2%	0,1	0,001	1,2%	-0,3	-0,004
Bebidas alcohólicas	0,8%	0,6	0,005	0,9%	1,1	0,011
Tabaco	2,0%	1,0	0,019	1,7%	0,8	0,013
Vestido	5,9%	0,7	0,043	7,1%	0,7	0,053
Calzado e as súas reparacións	1,7%	1,3	0,023	2,2%	1,0	0,023
Aluguer de vivenda	2,8%	0,1	0,002	2,3%	0,1	0,003
Conservación da vivenda	1,1%	0,6	0,007	1,2%	0,0	0,000
Outros servizos relacionados coa vivenda	3,4%	0,5	0,018	2,2%	-0,9	-0,021
Electricidade gas e outros combustibles	5,2%	1,5	0,076	5,3%	1,9	0,099
Mbles e outros enseres	1,4%	0,5	0,008	1,6%	0,2	0,003
Artigos téxtiles para o fogar	0,5%	-0,9	-0,005	0,6%	-2,6	-0,015
Electrodomésticos e reparacións	0,9%	-1,9	-0,017	0,9%	-2,2	-0,020
Utensilios de cociña e enxoval	0,2%	0,3	0,001	0,3%	-1,5	-0,005
Ferramentas e accesorios para casa e xardín	0,2%	-0,3	-0,001	0,2%	1,1	0,003
Outros bens e servizos para o fogar	2,9%	0,5	0,016	2,7%	0,1	0,002
Medicamentos outros produtos farmacéuticos e material terapéutico	1,7%	-0,9	-0,015	1,7%	2,2	0,036
Servizos médicos dentais e paramédicos non hospitalarios	1,6%	0,8	0,013	1,8%	1,2	0,020
Servizos hospitalarios	0,1%	-2,1	-0,002	0,1%	-6,5	-0,007
Vehículos	5,2%	3,5	0,165	5,4%	3,5	0,171
Bens e servizos relativos ós vehículos	8,9%	6,2	0,545	10,3%	5,8	0,593
Servizos de transporte	1,6%	0,0	0,000	1,2%	0,0	0,000
Comunicacións	3,4%	3,3	0,116	3,3%	3,3	0,110
Equipos e soportes audiovisuais fotográficos e informáticos	1,0%	-5,9	-0,056	0,9%	-6,5	-0,055
Artigos recreativos e deportivos; floristería e mascotas	1,4%	-1,8	-0,025	1,4%	-2,4	-0,033
Servizos recreativos deportivos e culturais	1,7%	1,2	0,022	1,3%	1,8	0,026
Libros xornais e papelería	1,5%	2,1	0,034	1,5%	2,2	0,034
Viaxe organizado	1,5%	4,3	0,063	1,1%	4,3	0,045
Ensino	1,6%	0,9	0,015	1,3%	1,6	0,021
Restaurantes bares e cafeterías	10,8%	1,1	0,120	9,4%	1,4	0,131
Hoteis e outros aloxamentos	0,8%	5,4	0,041	0,8%	-0,6	-0,004
Bens e servizos para o coidado persoal	3,4%	0,0	0,000	4,2%	-0,2	-0,008
Artigos de uso persoal	0,6%	2,1	0,013	0,7%	3,8	0,026
Servizos sociais	0,4%	0,4	0,002	0,2%	0,6	0,001
Seguros	4,5%	3,6	0,165	3,9%	3,5	0,138
Servizos financeiros	0,0%	0,0	0,000	0,0%	0,0	0,000
Outros servizos	0,7%	0,4	0,003	0,8%	0,4	0,003

Fonte: INE. Índices de Precios de Consumo

IPC das rúbricas. Ponderacións e taxa de variación e repercusións interanuais. Decembro 2016

Rúbricas	España			Galicia		
	Ponderacións	Taxa variación interanual	Repercusións	Ponderacións	Taxa variación interanual	Repercusións
Cereais e derivados	1,5%	0,2	0,002	1,5%	1,4	0,021
Pan	1,5%	0,0	0,000	1,6%	0,4	0,007
Carne de vacún	0,8%	0,2	0,001	1,1%	0,3	0,003
Carne de ovino	0,2%	2,1	0,005	0,1%	0,9	0,001
Carne de porcoino	0,6%	0,4	0,002	0,6%	2,3	0,013
Carne de ave	0,8%	-0,3	-0,002	0,7%	1,0	0,007
Outras carnes	2,3%	-0,1	-0,003	1,9%	1,2	0,023
Peixe fresco e conxelado	1,2%	1,6	0,019	1,6%	0,7	0,011
Crustáceos moluscos e preparados de peixe	1,3%	4,3	0,056	1,7%	5,6	0,098
Ovos	0,2%	0,1	0,000	0,2%	2,8	0,004
Leite	0,9%	-2,3	-0,021	1,1%	-3,8	-0,041
Produtos lácteos	1,4%	-0,4	-0,006	1,5%	-0,3	-0,005
Aceites e graxas	0,6%	-2,8	-0,020	0,8%	-4,4	-0,042
Froitas frescas	1,3%	-0,2	-0,002	1,5%	0,6	0,010
Froitas en conserva e froitos secos	0,3%	2,5	0,008	0,2%	3,6	0,009
Legumes e hortalizas frescas	1,0%	7,7	0,076	0,7%	5,6	0,042
Preparados de legumes e hortalizas	0,4%	3,2	0,014	0,4%	4,5	0,016
Patacas e os seus preparados	0,3%	7,8	0,026	0,3%	16,9	0,049
Café cacao e infusións	0,4%	-0,8	-0,003	0,5%	-0,9	-0,005
Azucres	0,1%	-4,1	-0,004	0,2%	-2,1	-0,003
Outros preparados alimenticios	1,0%	0,3	0,002	1,0%	-1,2	-0,013
Auga mineral refrescos e zumes	0,8%	0,6	0,005	0,7%	0,1	0,001
Bebidas alcohólicas	0,8%	0,6	0,005	0,9%	1,1	0,011
Tabaco	2,0%	1,0	0,019	1,7%	0,8	0,013
Prendas de vestir de homes	2,0%	0,8	0,017	2,5%	0,9	0,022
Prendas de vestir de muller	2,8%	0,6	0,016	3,5%	0,5	0,017
Prendas de vestir de neno e bebe	0,9%	0,9	0,009	0,9%	1,3	0,012
Complementos e reparacións de prendas de vestir	0,2%	0,9	0,002	0,2%	1,0	0,002
Calzado de home	0,6%	1,2	0,007	0,8%	0,6	0,005
Calzado de muller	0,8%	1,5	0,012	1,1%	1,5	0,016
Calzado de neno	0,3%	1,1	0,003	0,3%	0,6	0,002
Reparación de calzado	0,0%	1,3	0,000	0,0%	1,0	0,000
Vivenda en aluguer	2,8%	0,1	0,002	2,3%	0,1	0,003
Calefacción alumeado e distribución de auga	6,3%	1,2	0,075	5,9%	1,5	0,082
Conservación da vivenda	3,4%	0,7	0,023	2,8%	-0,2	-0,006
Mbles e revestimentos do solo	1,3%	0,5	0,007	1,5%	0,2	0,003
Téxtiles e accesorios para o fogar	0,6%	-0,8	-0,005	0,6%	-2,4	-0,015
Electrodomésticos e reparacións	0,9%	-1,9	-0,017	0,9%	-2,2	-0,020
Utensilios e ferramentas para o fogar	0,4%	0,0	0,000	0,5%	-0,3	-0,002
Artigos non duradeiros para o fogar	1,6%	0,5	0,007	1,6%	-0,4	-0,006
Servizos para o fogar	2,1%	1,6	0,035	1,7%	1,5	0,026
Servizos médicos e similares	2,9%	2,1	0,063	2,3%	1,4	0,032
Medicamentos e material terapéutico	1,7%	-0,9	-0,015	1,7%	2,2	0,037
Transporte persoal	15,9%	5,0	0,779	17,8%	4,8	0,850
Transporte público urbano	0,8%	0,2	0,001	0,4%	0,4	0,002
Transporte público interurbano	0,8%	-0,2	-0,002	0,8%	-0,2	-0,001
Comunicacións	3,4%	3,3	0,114	3,3%	3,3	0,109
Obxectos recreativos	2,3%	-3,6	-0,082	2,2%	-4,0	-0,088
Publicacións	0,9%	2,7	0,025	0,9%	2,6	0,023
Esparexemento	1,7%	1,2	0,021	1,3%	1,8	0,025
Educación infantil e primaria	0,5%	1,4	0,007	0,4%	1,8	0,007
Educación secundaria	0,4%	1,2	0,005	0,4%	2,0	0,008
Educación universitaria	0,7%	0,8	0,005	0,5%	1,3	0,006
Outros ensinos	0,6%	0,7	0,004	0,7%	1,4	0,010
Artigos de uso persoal	3,4%	0,0	0,000	4,2%	-0,2	-0,008
Turismo e hostalería	13,1%	1,7	0,230	11,2%	1,6	0,177
Bens e servizos non contemplados noutra parte	2,4%	1,5	0,038	2,4%	2,1	0,051

Fonte: INE. Índices de Precios de Consumo

IPC de grupos especiais. Ponderacións e taxa de variación e repercusións interanuais. Decembro 2016

Grupos especiais	España			Galicia		
	Ponderacións	Taxa variación interanual	Repercusións	Ponderacións	Taxa variación interanual	Repercusións
Alimentos con elaboración, bebidas e tabaco	15,1%	0,2	0,038	15,5%	0,3	0,050
Alimentos sen elaboración	6,4%	2,1	0,140	7,0%	2,5	0,186
Bens industriais	38,4%	2,0	0,754	41,6%	2,1	0,850
Servizos sen aluguer de vivenda	37,7%	1,6	0,623	33,9%	1,5	0,517
Carburantes e combustibles	8,1%	6,0	0,417	9,0%	6,3	0,545
Bens industriais duradeiros	11,4%	0,7	0,086	12,0%	0,9	0,104
Produtos enerxéticos	11,4%	5,3	0,544	12,2%	5,6	0,671
Xeral sen alimentos, bebidas e tabaco	78,5%	1,8	1,385	77,5%	1,8	1,372
Xeral sen aluguer de vivenda	97,5%	1,6	1,563	97,9%	1,6	1,607
Xeral sen carburantes nin combustibles	91,9%	1,2	1,097	91,0%	1,1	1,047
Xeral sen produtos enerxéticos	88,6%	1,1	0,973	87,8%	1,1	0,926
Xeral sen alimentos non elaborados nin produtos enerxéticos	82,1%	1,0	0,834	80,8%	0,9	0,745
Xeral sen servizos (inclúe aluguer de vivenda)	62,3%	1,5	0,946	66,1%	1,7	1,092
Xeral sen servizos nin aluguer de vivenda	59,9%	1,6	0,941	64,1%	1,7	1,089
Xeral sen alimentos, bebidas, tabaco nin aluguer de vivenda	76,0%	1,8	1,379	75,5%	1,8	1,369
Xeral sen alimentos, bebidas, tabaco, carburantes nin combustibles	70,4%	1,3	0,918	68,5%	1,2	0,813
Xeral sen alimentos, bebidas, tabaco nin produtos enerxéticos	67,1%	1,2	0,794	65,3%	1,1	0,693
Xeral sen alimentos, bebidas, tabaco nin servizos (incluído aluguer de vivenda)	40,8%	1,9	0,761	43,7%	2,0	0,853
Xeral sen alimentos, bebidas, tabaco, servizos nin aluguer de vivenda	38,4%	2,0	0,754	41,6%	2,1	0,850
Bens industriais non duradeiros	26,9%	2,6	0,660	29,6%	2,5	0,751
Xeral sen tabaco	98,0%	1,6	1,550	98,3%	1,6	1,594
Alimentos e bebidas	19,5%	0,8	0,159	20,7%	1,0	0,219
Alimentos elaborados	11,1%	0,1	0,013	11,6%	0,3	0,030
Bens industriais sen enerxía	35,1%	1,8	0,633	38,4%	1,9	0,730
Servizos (con aluguer de vivenda)	40,1%	1,6	0,629	35,9%	1,4	0,520
Alimentos, bebidas e tabaco	21,5%	0,8	0,179	22,5%	1,0	0,232
Alimentos sen elaboración e produtos enerxéticos	17,9%	4,2	0,699	19,2%	4,5	0,866
Bens industriais sen produtos enerxéticos	26,9%	0,6	0,165	29,4%	0,6	0,175
Xeral sen carburantes nin combustibles líquidos	93,3%	1,1	1,031	92,2%	1,1	0,993

Fonte: INE. Índices de Precios de Consumo