



INSTITUTO GALEGO DE  
ESTADÍSTICA

# INFORME SOBRE AS VARIACIÓNS NOS ÍNDICES DE PREZOS DE CONSUMO

Novembro 2016

Santiago de Compostela, 13 de decembro de 2016

**Instituto Galego de Estatística**  
Complexo Administrativo San Lázaro s/n  
15703 Santiago de Compostela (A Coruña)  
Contacto: <http://www.ige.eu/web/peticioninfo.jsp?>  
Teléfono información: 981.54.15.89 (de 9:00 a 14:00 horas)  
FAX: 981.54.13.23

Páxina Web : <http://www.ige.eu>

## 1.- O IPC do mes de novembro de 2016

O índice xeral de Galicia correspondente ao mes de novembro 2016 rexistrou un incremento do 0,4% con respecto ao mes anterior, igual ao do conxunto do Estado. Con respecto a novembro de 2015, os prezos rexistraron un incremento do 0,7%, tamén igual ao do conxunto do Estado.

A variación interanual da inflación subxacente (índice xeral sen alimentos non elaborados nin produtos enerxéticos) foi dun 0,9%, igual á rexistrada en outubro e unha décima superior á rexistrada a nivel estatal (0,8%).

En termos de taxa interanual, son os grupos de "Transporte" (1,1%), "Hoteis cafés e restaurantes" (1,4%), "Outros bens e servizos" (1,4%) e "Alimentos e bebidas non alcohólicas" (0,6%), os que repercuten máis positivamente na taxa (0,6 puntos entre os catro). Polo contrario, "Ocio e cultura" (-1,5%) e "Vivenda" (-0,9%) foron os grupos con repercusións máis negativas na variación do índice xeral.

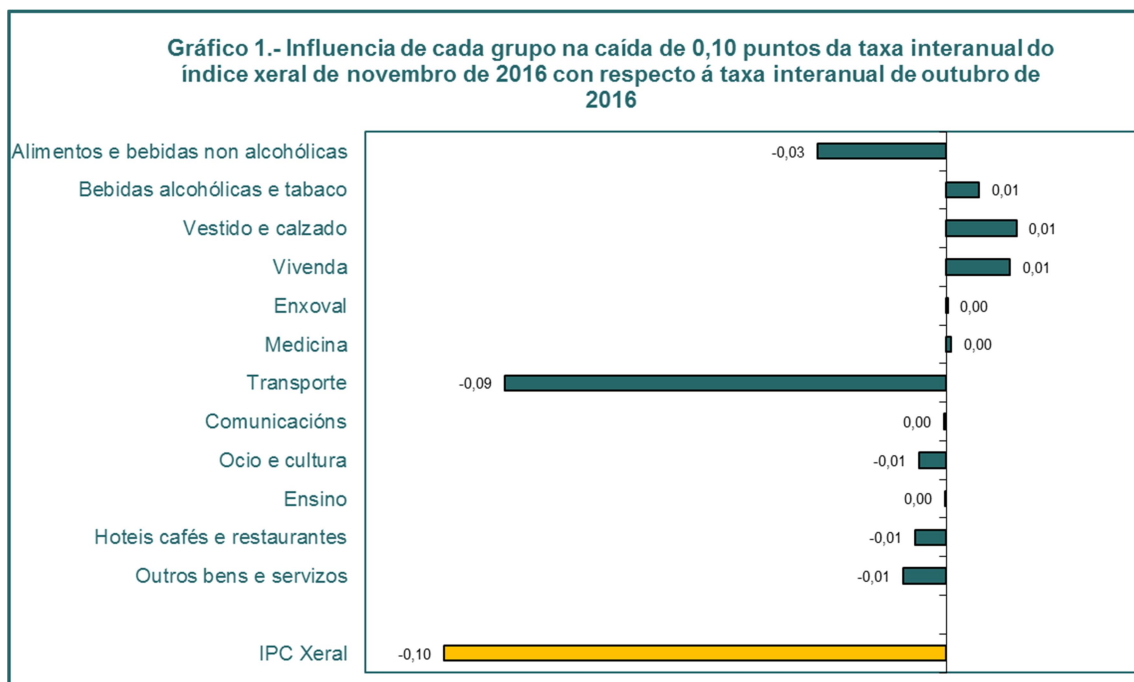
**Cadro 1.- VARIACIÓNS PORCENTUAIS DO IPC XERAL**

	Sobre mes anterior	Acumulado no ano	Sobre ano anterior
<b>IPC xeral Galicia</b>	0,4	1,1	0,7
<b>IPC xeral España</b>	0,4	1,0	0,7

Fonte: INE. Índices de Precios de Consumo

Con respecto á variación interanual do mes anterior (0,8%), a taxa rexistrou unha caída de 0,1 puntos ata situarse no 0,7%. O grupo que contribúen de forma máis destacada neste descenso foi "Transporte" que baixa do 1,6% en outubro ao 1,1% en novembro.

O seguinte gráfico mostra a influencia de cada grupo nesta subida da taxa interanual.



Fonte: INE. Índices de Precios de Consumo

## 2.- Variacións intermensuais

Dende o punto de vista das variacións intermensuais, os grupos máis destacables coa maior suba de prezos en Galicia foron "Vestido e calzado" (4,9%) e "Vivenda" (0,8%).

As rúbricas con maior repercusión positiva no índice xeral foron: "Prendas de vestir de muller" (5,8%), "Prendas de vestir de homes" (4,7%), "Calefacción alumeado e distribución de auga" (1,5%) e "Calzado de muller" (7,5%).

Os grupos coa maior baixada de prezos en Galicia foron: "Hoteis cafés e restaurantes" e "Transporte" (-0,5% ambos os dous).

As rúbricas con maior repercusión negativa no índice xeral foron: "Froitas frescas" (-1,5%), "Turismo e hostalería" (-0,4%) e "Transporte persoal" (-0,5%).

**Cadro 2.- VARIACIÓNS PORCENTUAIS DOS 12 GRUPOS SOBRE O MES ANTERIOR**

Grupo	Galicia	España
Alimentos e bebidas non alcohólicas	-0,2	-0,1
Bebidas alcohólicas e tabaco	0,1	0,0
Vestido e calzado	4,9	5,1
Vivenda	0,8	0,7
Enxoval	0,2	0,2
Medicina	0,1	0,0
Transporte	-0,5	-0,4
Comunicacións	0,0	0,0
Ocio e cultura	-0,2	0,1
Ensino	0,0	0,1
Hoteis, cafés e restaurantes	-0,5	-0,4
Outros bens e servizos	0,0	0,0
<b>Índice xeral</b>	<b>0,4</b>	<b>0,4</b>

Fonte: INE. Índices de Precios de Consumo

## 3.- Variacións interanuais

En termos de inflación interanual, os grupos que presentan uns crecementos máis elevados son: "Comunicacións" (3,2%), "Ensino" (1,5%), "Outros bens e servizos" e "Hoteis cafés e restaurantes" (1,4%).

As rúbricas con maior repercusión positiva no índice xeral foron: "Transporte persoal" (1,5%), "Comunicacións" (3,2%), "Turismo e hostalería" (0,9%) e "Crustáceos moluscos e preparados de peixe" (5,3%).

Polo contrario, os grupos con maiores caídas a nivel interanual foron: "Vivenda" (-0,9%) e "Ocio e cultura" (-1,5%).

As rúbricas con maior repercusión negativa no índice xeral foron: "Leite" (-2,9%), "Aceites e graxas" (-5,1%), "Obxectos recreativos" (-3,7%) e "Calefacción alumeado e distribución de auga" (-1,5%).

As rúbricas con crecementos interanuais positivos en novembro teñen un peso no índice xeral do 74,3%, e no mes anterior este era do 74,2%.

**Cadro 3.- VARIACIÓNS PORCENTUAIS DOS 12 GRUPOS SOBRE O ANO ANTERIOR**

Grupo	Galicia	España
Alimentos e bebidas non alcohólicas	0,6	0,4
Bebidas alcohólicas e tabaco	0,4	0,4
Vestido e calzado	1,0	0,9
Vivenda	-0,9	-0,4
Enxoval	-0,3	0,2
Medicina	1,1	-0,2
Transporte	1,1	1,4
Comunicacións	3,2	3,2
Ocio e cultura	-1,5	-1,6
Ensino	1,5	0,9
Hoteis, cafés e restaurantes	1,4	1,3
Outros bens e servizos	1,4	1,9
<b>Índice xeral</b>	<b>0,7</b>	<b>0,7</b>

Fonte: INE. Índices de Precios de Consumo

#### 4.- Información por provincias

En relación cos índices provinciais, e con respecto ao mes anterior, a maior suba de prezos rexistrouse en Coruña e Pontevedra (0,4%) e a menor en Ourense (0,2%).

En termos de variación interanual, a taxa moveuse entre o 0,7% da Coruña e o 0,9% de Ourense.

**Cadro 4.- VARIACIÓNS PORCENTUAIS DO IPC XERAL NAS CATRO PROVINCIAS**

Provincia	Sobre mes anterior	Acumulado no ano	Sobre ano anterior
A Coruña	0,4	0,6	0,7
Lugo	0,3	0,7	0,8
Ourense	0,2	1,0	0,9
Pontevedra	0,4	0,6	0,8

Fonte: INE. Índices de Precios de Consumo

#### 5.- Información por comunidades autónomas

Por Comunidades Autónomas a variación dos prezos con respecto ao mes anterior moveuse entre o 0,8% de La Rioja e o 0,2% de Aragón, Extremadura e Ceuta.

En termos de inflación interanual a taxa variou entre o 1,0% de Cataluña e o 0,4% de La Rioja e Comunidad Valenciana. Ademais de Cataluña, rexistraron incrementos superiores á media estatal: Navarra (0,9%), Asturias (0,8%), Canarias (0,8%) e Balears (0,7%).

**Cadro 5.- VARIACIÓNS PORCENTUAIS DO IPC XERAL NAS COMUNIDADES AUTÓNOMAS**

CCAA	Sobre mes anterior	Acumulado no ano	Sobre ano anterior
Andalucía	0,4	1,1	0,7
Aragón	0,2	1,0	0,6
Asturias	0,5	1,2	0,8
Balears	0,5	1,0	0,7
Canarias	0,3	0,9	0,8
Cantabria	0,7	1,0	0,6
Castilla y León	0,3	1,0	0,7
Castilla-La Mancha	0,4	0,9	0,5
Cataluña	0,3	1,1	1,0
C.Valenciana	0,4	0,7	0,4
Extremadura	0,2	0,8	0,6
<b>Galicia</b>	<b>0,4</b>	<b>1,1</b>	<b>0,7</b>
Madrid	0,3	0,8	0,5
Murcia	0,4	1,0	0,5
Navarra	0,7	1,1	0,9
País Vasco	0,4	1,1	0,7
La Rioja	0,8	0,7	0,4
Ceuta	0,2	0,6	0,5
Melilla	0,4	0,7	0,7
<b>España</b>	<b>0,4</b>	<b>1,0</b>	<b>0,7</b>

Fonte: INE. Índices de Precios de Consumo

## 6.- Previsións

O valor previsto para a variación interanual (0,4%) do mes de novembro de 2016 do índice xeral foi tres décimas inferior ao valor acadado polo índice (0,7%). Na inflación subxacente a predición (0,8%) foi unha décima inferior ao valor finalmente observado (0,9%).

A predición para o mes de decembro de 2016 é dunha taxa interanual do 1,1%, catro décimas superior á rexistrada en novembro (0,7%). A predición sobre o mes anterior é dun incremento do 0,1%. A predición interanual para decembro de 2016 da inflación subxacente é dun incremento do 0,8%, unha décima inferior á rexistrada en novembro (0,9%).

A predición do IPC xeral baséase na desagregación do mesmo en cinco compoñentes. Esta desagregación realízase da seguinte forma: unha primeira desagregación entre bens e servizos partindo da base de que a estrutura de custos e a facilidade a niveis maiores de competencia é moi distinta nestes dous grupos. Dentro do sector de bens, as características da oferta son moi distintas e convén distinguir fundamentalmente catro tipos de bens: alimentos non elaborados, alimentos elaborados, bens industriais sen produtos enerxéticos e produtos enerxéticos. No sector servizos non se realiza ningunha distinción. Para cada un dos compoñentes realízase unha modelización univariante agás para os combustibles e carburantes (un dos compoñentes de produtos enerxéticos) onde se contrasta a súa evolución cos prezos do cru nos mercados internacionais a través dun modelo BVAR.

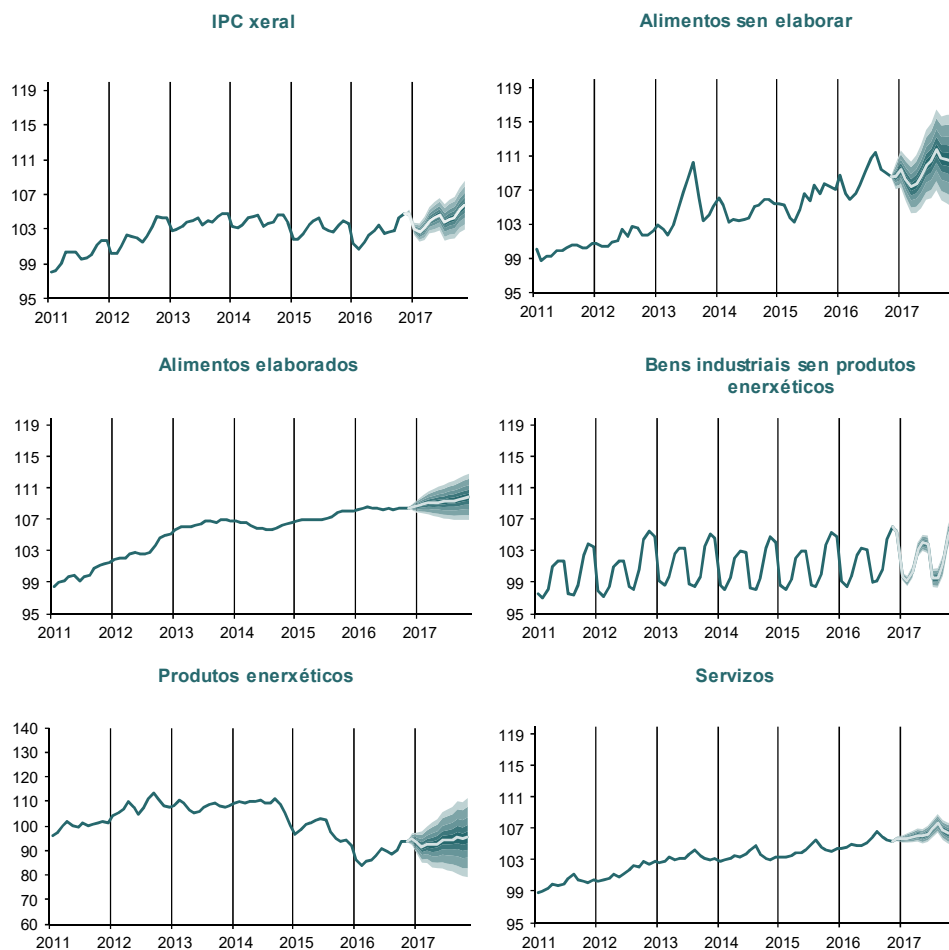
## Cadro 6.- PREVISIÓNS

Grupos especiais	Decembro 2016		Decembro 2016	Media ano 2016
	Variación mensual %	Variación interanual %	Variación interanual %	Variación interanual %
Alimentos sen elaborar	0,1	1,5	1,5	2,5
Alimentos elaborados	0,1	0,4	0,4	1,0
Bens industriais sen produtos enerxéticos	-0,6	0,6	0,6	0,5
Produtos enerxéticos	1,2	3,0	3,0	-9,0
Servizos	0,3	1,2	1,2	1,0
<b>Inflación subxacente</b>	<b>-0,1</b>	<b>0,8</b>	<b>0,8</b>	<b>0,8</b>
<b>Xeral</b>	<b>0,1</b>	<b>1,1</b>	<b>1,1</b>	<b>-0,3</b>

## Cadro 7.- AVALIACIÓN DAS PREVISIÓNS DE NOVEMBRO DE 2016

Grupos especiais	Variación mensual %		Variación interanual %	
	Valor observado	Predición	Valor observado	Predición
Alimentos sen elaborar	-0,5	0,0	1,0	1,5
Alimentos elaborados	0,0	0,1	0,4	0,5
Bens industriais sen produtos enerxéticos	1,6	1,6	0,6	0,6
Produtos enerxéticos	-0,2	-2,7	-0,8	-3,3
Servizos	-0,1	-0,2	1,2	1,1
<b>Inflación subxacente</b>	<b>0,5</b>	<b>0,5</b>	<b>0,9</b>	<b>0,8</b>
<b>Xeral</b>	<b>0,4</b>	<b>0,1</b>	<b>0,7</b>	<b>0,4</b>

## Gráfico 2.- EVOLUCIÓN DO IPC



**Cadro 8. Crecemento do índice de prezos de consumo e as súas compoñentes**

		Alimentos elaborados	Bens industriais sen produtos enerxéticos	Servizos	Inflación subxacente	Intervalo de confianza 80%*	Alimentos sen elaborar	Produtos enerxéticos	Total	Intervalo de confianza 80%*	
Pesos 2016 (%)		<b>15,5</b>	<b>29,4</b>	<b>35,9</b>	<b>80,8</b>		<b>7,0</b>	<b>12,2</b>			
Taxa media anual (%)	2007	3,1	0,8	3,6	2,4		3,6	1,6	2,5		
	2008	6,9	0,6	3,9	3,2		3,4	12,5	4,2		
	2009	0,3	-1,2	2,6	0,6		-0,7	-10,5	-0,6		
	2010	0,4	-0,5	1,5	0,5		0,0	13,3	1,9		
	2011	4,0	0,7	1,8	1,8		2,0	15,8	3,4		
	2012	3,2	0,8	1,5	1,6		1,6	8,0	2,4		
	2013	3,2	0,6	1,7	1,6		3,2	-0,2	1,5		
	2014	-0,2	-0,4	0,2	-0,1		-0,2	0,6	0,0		
	2015	1,1	0,3	0,7	0,6		1,2	-9,6	-0,7		
	2016	1,0	0,5	1,0	0,8	± 0,07	2,5	-9,0	-0,3	± 0,10	
Taxa de variación interanual (%)	2016	Xaneiro	1,4	0,5	0,9	0,9		3,2	-10,8	-0,5	
		Febreiro	1,4	0,4	1,1	0,9		1,2	-14,7	-1,1	
		Marzo	1,4	0,4	1,3	1,0		2,2	-15,2	-1,1	
		Abril	1,4	0,3	0,8	0,7		3,4	-15,2	-1,2	
		Maio	1,4	0,4	0,8	0,8		2,7	-14,2	-1,1	
		Xuño	1,2	0,1	0,7	0,6		2,5	-11,7	-0,9	
		Xullo	1,1	0,3	0,8	0,7		4,7	-12,2	-0,8	
		Agosto	0,9	0,7	1,0	0,9		3,6	-9,0	-0,3	
		Setembro	0,4	0,6	1,1	0,8		2,6	-4,7	0,2	
		Outubro	0,4	0,7	1,1	0,9		1,2	0,0	0,8	
		Novembro	0,4	0,6	1,2	0,9		1,0	-0,8	0,7	
		Decembro	0,4	0,6	1,2	0,8	± 0,20	1,5	3,0	1,1	± 0,33
	2017	Xaneiro	0,4	0,6	1,2	0,9	± 0,28	0,7	7,8	1,7	± 0,56
Febreiro	0,5	0,6	1,2	0,8	± 0,39	1,6	8,9	1,8	± 0,82		
Marzo	0,5	0,6	0,9	0,8	± 0,50	1,3	7,9	1,6	± 1,05		
Abril	0,6	0,6	1,3	1,0	± 0,62	1,0	7,4	1,7	± 1,17		
Maio	0,7	0,6	1,1	0,9	± 0,73	1,0	5,5	1,4	± 1,37		
Xuño	0,9	0,7	1,1	0,9	± 0,83	0,7	3,6	1,2	± 1,45		
Xullo	0,9	0,6	1,1	0,9	± 0,91	-0,2	5,0	1,3	± 1,65		
Agosto	1,1	0,5	1,0	0,8	± 0,98	0,2	6,6	1,4	± 1,76		
Setembro	1,1	0,4	0,9	0,8	± 1,10	1,2	5,6	1,4	± 1,88		
Outubro	1,2	0,4	0,9	0,8	± 1,19	1,4	1,0	0,8	± 2,02		

\* Intervalos de confianza baseados en erros históricos

As zonas sombreadas en amarelo son predicións

## ANEXO: Táboas con información máis desagregada

### IPC xeral e dos grupos COICOP. Ponderacións e taxa de variación e repercusións sobre o mes anterior. Novembro 2016

Xeral e grupos COICOP	España			Galicia		
	Ponderacións	Taxa variación sobre mes anterior	Repercusións	Ponderacións	Taxa variación sobre mes anterior	Repercusións
<b>Xeral base 2011</b>	100,0%	0,4		100,0%	0,4	
Alimentos e bebidas non alcohólicas	18,7%	-0,1	-0,023	19,8%	-0,2	-0,036
Bebidas alcohólicas e tabaco	2,8%	0,0	0,001	2,6%	0,1	0,004
Vestido e calzado	7,6%	5,1	0,379	9,4%	4,9	0,448
Vivenda	12,5%	0,7	0,082	11,0%	0,8	0,086
Enxoval	6,1%	0,2	0,015	6,3%	0,2	0,012
Medicina	3,4%	0,0	0,001	3,5%	0,1	0,003
Transporte	15,6%	-0,4	-0,057	16,8%	-0,5	-0,082
Comunicacións	3,4%	0,0	-0,001	3,3%	0,0	-0,001
Ocio e cultura	7,0%	0,1	0,009	6,1%	-0,2	-0,015
Ensino	1,6%	0,1	0,001	1,3%	0,0	0,000
Hoteis cafés e restaurantes	11,6%	-0,4	-0,048	10,1%	-0,5	-0,047
Outros bens e servizos	9,6%	0,0	0,003	9,7%	0,0	0,003

### IPC dos subgrupos COICOP. Ponderacións e taxa de variación e repercusións sobre o mes anterior. Novembro 2016

Subgrupos COICOP	España			Galicia		
	Ponderacións	Taxa variación sobre mes anterior	Repercusións	Ponderacións	Taxa variación sobre mes anterior	Repercusións
Alimentos	17,6%	-0,1	-0,026	18,6%	-0,2	-0,044
Bebidas non alcohólicas	1,2%	0,3	0,003	1,2%	0,7	0,008
Bebidas alcohólicas	0,8%	0,1	0,001	0,9%	0,4	0,004
Tabaco	2,0%	0,0	0,000	1,7%	0,0	0,000
Vestido	5,9%	5,5	0,316	7,1%	4,9	0,344
Calzado e as súas reparacións	1,7%	3,8	0,063	2,2%	4,8	0,104
Aluguer de vivenda	2,8%	0,0	0,001	2,3%	0,0	0,000
Conservación da vivenda	1,1%	0,1	0,001	1,2%	0,0	0,000
Outros servizos relacionados coa vivenda	3,4%	-0,1	-0,002	2,2%	0,1	0,002
Electricidade gas e outros combustibles	5,2%	1,7	0,083	5,3%	1,7	0,085
Möbles e outros enseres	1,4%	0,4	0,006	1,6%	0,1	0,001
Artigos téxtiles para o fogar	0,5%	1,1	0,006	0,6%	1,3	0,007
Electrodomésticos e reparacións	0,9%	-0,1	-0,001	0,9%	-0,2	-0,002
Utensilios de cociña e enxoval	0,2%	0,1	0,000	0,3%	-0,2	-0,001
Ferramentas e accesorios para casa e xardín	0,2%	-0,1	0,000	0,2%	-0,1	0,000
Outros bens e servizos para o fogar	2,9%	0,2	0,004	2,7%	0,2	0,007
Medicamentos outros produtos farmacéuticos e material terapéutico	1,7%	0,1	0,001	1,7%	0,2	0,003
Servizos médicos dentais e paramédicos non hospitalarios	1,6%	0,0	0,000	1,8%	0,0	0,000
Servizos hospitalarios	0,1%	-0,3	0,000	0,1%	0,0	0,000
Vehículos	5,2%	0,3	0,014	5,4%	0,3	0,015
Bens e servizos relativos ós vehículos	8,9%	-0,8	-0,078	10,3%	-1,0	-0,102
Servizos de transporte	1,6%	0,4	0,006	1,2%	0,4	0,005
Comunicacións	3,4%	0,0	-0,001	3,3%	0,0	-0,001
Equipos e soportes audiovisuais fotográficos e informáticos	1,0%	-0,5	-0,004	0,9%	-0,7	-0,006
Artigos recreativos e deportivos; floristería e mascotas	1,4%	-0,6	-0,008	1,4%	-0,6	-0,008
Servizos recreativos deportivos e culturais	1,7%	0,9	0,015	1,3%	-0,5	-0,006
Libros xornais e papelería	1,5%	0,3	0,005	1,5%	0,3	0,005
Viaxe organizado	1,5%	0,1	0,001	1,1%	0,1	0,001
Ensino	1,6%	0,1	0,001	1,3%	0,0	0,000
Restaurantes bares e cafeterías	10,8%	0,1	0,006	9,4%	0,1	0,005
Hoteis e outros aloxamentos	0,8%	-6,3	-0,055	0,8%	-6,6	-0,052
Bens e servizos para o coidado persoal	3,4%	0,0	0,000	4,2%	0,1	0,003
Artigos de uso persoal	0,6%	0,6	0,003	0,7%	0,1	0,000
Servizos sociais	0,4%	0,0	0,000	0,2%	0,0	0,000
Seguros	4,5%	0,0	0,000	3,9%	0,0	0,000
Servizos financeiros	0,0%	0,0	0,000	0,0%	0,0	0,000
Outros servizos	0,7%	0,0	0,000	0,8%	0,0	0,000

Fonte: INE. Índices de Precios de Consumo



IPC das rúbricas. Ponderacións e taxa de variación e repercusións sobre o mes anterior. Novembro 2016

Rúbricas	España			Galicia		
	Ponderacións	Taxa variación sobre mes anterior	Repercusións	Ponderacións	Taxa variación sobre mes anterior	Repercusións
Cereais e derivados	1,5%	0,0	0,000	1,5%	0,0	0,000
Pan	1,5%	0,2	0,002	1,6%	0,1	0,001
Carne de vacún	0,8%	0,1	0,001	1,1%	-0,8	-0,008
Carne de ovino	0,2%	0,9	0,002	0,1%	0,8	0,001
Carne de porciño	0,6%	-0,3	-0,002	0,6%	-1,4	-0,009
Carne de ave	0,8%	-0,1	-0,001	0,7%	0,6	0,004
Outras carnes	2,3%	0,1	0,003	1,9%	-0,2	-0,003
Peixe fresco e conxelado	1,2%	0,4	0,005	1,6%	0,0	0,001
Crustáceos moluscos e preparados de peixe	1,3%	0,2	0,003	1,7%	0,2	0,003
Ovos	0,2%	0,2	0,000	0,2%	1,0	0,002
Leite	0,9%	0,0	0,000	1,1%	0,1	0,001
Produtos lácteos	1,4%	-0,1	-0,001	1,5%	-0,7	-0,010
Aceites e graxas	0,6%	0,1	0,000	0,8%	-0,1	0,000
Froitas frescas	1,3%	-2,3	-0,032	1,5%	-1,5	-0,022
Froitas en conserva e froitos secos	0,3%	0,0	0,000	0,2%	-0,2	0,000
Legumes e hortalizas frescas	1,0%	-0,3	-0,003	0,7%	-0,8	-0,006
Preparados de legumes e hortalizas	0,4%	-0,1	0,000	0,4%	-0,3	-0,001
Patacas e os seus preparados	0,3%	-0,5	-0,002	0,3%	0,5	0,002
Café cacao e infusións	0,4%	0,3	0,001	0,5%	0,8	0,004
Azucres	0,1%	-0,8	-0,001	0,2%	0,1	0,000
Outros preparados alimenticios	1,0%	0,0	0,000	1,0%	0,2	0,002
Auga mineral refrescos e zumes	0,8%	0,3	0,002	0,7%	0,6	0,004
Bebidas alcohólicas	0,8%	0,1	0,001	0,9%	0,4	0,004
Tabaco	2,0%	0,0	0,000	1,7%	0,0	0,000
Prendas de vestir de homes	2,0%	4,9	0,098	2,5%	4,7	0,114
Prendas de vestir de muller	2,8%	6,9	0,184	3,5%	5,8	0,201
Prendas de vestir de neno e bebe	0,9%	3,3	0,030	0,9%	2,5	0,023
Complementos e reparacións de prendas de vestir	0,2%	2,2	0,004	0,2%	3,3	0,007
Calzado de home	0,6%	2,5	0,015	0,8%	2,7	0,021
Calzado de muller	0,8%	5,6	0,043	1,1%	7,5	0,076
Calzado de neno	0,3%	1,8	0,005	0,3%	1,9	0,006
Reparación de calzado	0,0%	0,2	0,000	0,0%	0,0	0,000
Vivenda en aluguer	2,8%	0,0	0,001	2,3%	0,0	0,000
Calefacción alumeado e distribución de auga	6,3%	1,4	0,083	5,9%	1,5	0,085
Conservación da vivenda	3,4%	0,0	-0,002	2,8%	0,0	0,001
Mbles e revestimentos do solo	1,3%	0,4	0,006	1,5%	0,1	0,001
Téxtiles e accesorios para o fogar	0,6%	1,1	0,006	0,6%	1,2	0,007
Electrodomésticos e reparacións	0,9%	-0,1	-0,001	0,9%	-0,2	-0,002
Utensilios e ferramentas para o fogar	0,4%	0,0	0,000	0,5%	-0,2	-0,001
Artigos non duradeiros para o fogar	1,6%	0,3	0,004	1,6%	0,4	0,007
Servizos para o fogar	2,1%	0,0	0,000	1,7%	0,0	0,000
Servizos médicos e similares	2,9%	0,0	0,000	2,3%	0,0	0,000
Medicamentos e material terapéutico	1,7%	0,1	0,001	1,7%	0,2	0,003
Transporte persoal	15,9%	-0,4	-0,063	17,8%	-0,5	-0,087
Transporte público urbano	0,8%	0,0	0,000	0,4%	0,0	0,000
Transporte público interurbano	0,8%	0,8	0,006	0,8%	0,7	0,005
Comunicacións	3,4%	0,0	-0,001	3,3%	0,0	-0,001
Obxectos recreativos	2,3%	-0,5	-0,012	2,2%	-0,6	-0,014
Publicacións	0,9%	0,5	0,005	0,9%	0,5	0,005
Esparexemento	1,7%	0,9	0,015	1,3%	-0,5	-0,006
Educación infantil e primaria	0,5%	0,2	0,001	0,4%	0,0	0,000
Educación secundaria	0,4%	0,1	0,000	0,4%	0,0	0,000
Educación universitaria	0,7%	0,0	0,000	0,5%	0,0	0,000
Outros ensinos	0,6%	0,1	0,000	0,7%	0,0	0,000
Artigos de uso persoal	3,4%	0,0	0,000	4,2%	0,1	0,003
Turismo e hostalería	13,1%	-0,4	-0,047	11,2%	-0,4	-0,046
Bens e servizos non contemplados noutra parte	2,4%	0,1	0,004	2,4%	0,0	0,000

Fonte: INE. Índices de Precios de Consumo

IPC de grupos especiais. Ponderacións e taxa de variación e repercusións sobre o mes anterior. Novembro 2016

Grupos especiais	España			Galicia		
	Ponderacións	Taxa variación sobre mes anterior	Repercusións	Ponderacións	Taxa variación sobre mes anterior	Repercusións
Alimentos con elaboración, bebidas e tabaco	15,1%	0,0	0,006	15,5%	0,0	0,002
Alimentos sen elaboración	6,4%	-0,4	-0,028	7,0%	-0,5	-0,034
Benes industriais	38,4%	1,1	0,408	41,6%	1,1	0,449
Servizos sen aluguer de vivenda	37,7%	-0,1	-0,024	33,9%	-0,1	-0,040
Carburantes e combustibles	8,1%	-0,8	-0,067	9,0%	-1,0	-0,092
Bens industriais duradeiros	11,4%	0,1	0,010	12,0%	0,0	0,005
Produtos enerxéticos	11,4%	0,0	0,005	12,2%	-0,2	-0,022
Xeral sen alimentos, bebidas e tabaco	78,5%	0,5	0,384	77,5%	0,5	0,408
Xeral sen aluguer de vivenda	97,5%	0,4	0,362	97,9%	0,4	0,376
Xeral sen carburantes nin combustibles	91,9%	0,5	0,430	91,0%	0,5	0,469
Xeral sen produtos enerxéticos	88,6%	0,4	0,357	87,8%	0,5	0,398
Xeral sen alimentos non elaborados nin produtos enerxéticos	82,1%	0,5	0,385	80,8%	0,5	0,432
Xeral sen servizos (inclúe aluguer de vivenda)	62,3%	0,6	0,386	66,1%	0,6	0,416
Xeral sen servizos nin aluguer de vivenda	59,9%	0,6	0,386	64,1%	0,7	0,416
Xeral sen alimentos, bebidas, tabaco nin aluguer de vivenda	76,0%	0,5	0,384	75,5%	0,5	0,409
Xeral sen alimentos, bebidas, tabaco, carburantes nin combustibles	70,4%	0,6	0,452	68,5%	0,7	0,500
Xeral sen alimentos, bebidas, tabaco nin produtos enerxéticos	67,1%	0,6	0,379	65,3%	0,7	0,430
Xeral sen alimentos, bebidas, tabaco nin servizos (incluído aluguer de vivenda)	40,8%	1,0	0,408	43,7%	1,0	0,449
Xeral sen alimentos, bebidas, tabaco, servizos nin aluguer de vivenda	38,4%	1,1	0,408	41,6%	1,1	0,449
Bens industriais non duradeiros	26,9%	1,5	0,398	29,6%	1,5	0,444
Xeral sen tabaco	98,0%	0,4	0,363	98,3%	0,4	0,376
Alimentos e bebidas	19,5%	-0,1	-0,022	20,7%	-0,2	-0,032
Alimentos elaborados	11,1%	0,0	0,002	11,6%	-0,1	-0,010
Bens industriais sen enerxía	35,1%	1,0	0,336	38,4%	1,0	0,378
Servizos (con aluguer de vivenda)	40,1%	-0,1	-0,024	35,9%	-0,1	-0,040
Alimentos, bebidas e tabaco	21,5%	-0,1	-0,022	22,5%	-0,1	-0,032
Alimentos sen elaboración e produtos enerxéticos	17,9%	-0,1	-0,023	19,2%	-0,3	-0,056
Bens industriais sen produtos enerxéticos	26,9%	1,5	0,403	29,4%	1,6	0,470
Xeral sen carburantes nin combustibles líquidos	93,3%	0,5	0,441	92,2%	0,5	0,484

Fonte: INE. Índices de Precios de Consumo

**IPC xeral e dos grupos COICOP. Ponderacións e taxa de variación e repercusións interanuais. Novembro 2016**

Xeral e grupos COICOP	España			Galicia		
	Ponderacións	Taxa variación interanual	Repercusións	Ponderacións	Taxa variación interanual	Repercusións
<b>Xeral base 2011</b>	100,0%	0,7		100,0%	0,7	
Alimentos e bebidas non alcohólicas	18,7%	0,4	0,073	19,8%	0,6	0,127
Bebidas alcohólicas e tabaco	2,8%	0,4	0,011	2,6%	0,4	0,012
Vestido e calzado	7,6%	0,9	0,072	9,4%	1,0	0,097
Vivenda	12,5%	-0,4	-0,048	11,0%	-0,9	-0,091
Enxoval	6,1%	0,2	0,011	6,3%	-0,3	-0,017
Medicina	3,4%	-0,2	-0,007	3,5%	1,1	0,040
Transporte	15,6%	1,4	0,211	16,8%	1,1	0,185
Comunicacións	3,4%	3,2	0,112	3,3%	3,2	0,106
Ocio e cultura	7,0%	-1,6	-0,114	6,1%	-1,5	-0,088
Ensino	1,6%	0,9	0,015	1,3%	1,5	0,019
Hoteis cafés e restaurantes	11,6%	1,3	0,156	10,1%	1,4	0,144
Outros bens e servizos	9,6%	1,9	0,183	9,7%	1,4	0,141

**IPC dos subgrupos COICOP. Ponderacións e taxa de variación e repercusións interanuais. Novembro 2016**

Subgrupos COICOP	España			Galicia		
	Ponderacións	Taxa variación interanual	Repercusións	Ponderacións	Taxa variación interanual	Repercusións
Alimentos	17,6%	0,4	0,065	18,6%	0,6	0,113
Bebidas non alcohólicas	1,2%	0,7	0,008	1,2%	1,2	0,015
Bebidas alcohólicas	0,8%	0,6	0,005	0,9%	1,2	0,011
Tabaco	2,0%	0,3	0,006	1,7%	0,0	0,001
Vestido	5,9%	0,8	0,051	7,1%	1,0	0,076
Calzado e as súas reparacións	1,7%	1,2	0,021	2,2%	0,9	0,020
Aluguer de vivenda	2,8%	0,1	0,002	2,3%	0,1	0,003
Conservación da vivenda	1,1%	0,5	0,006	1,2%	0,0	0,000
Outros servizos relacionados coa vivenda	3,4%	0,5	0,018	2,2%	-0,9	-0,021
Electricidade gas e outros combustibles	5,2%	-1,5	-0,074	5,3%	-1,4	-0,073
Mobles e outros enseres	1,4%	0,6	0,008	1,6%	0,2	0,002
Artigos téxtiles para o fogar	0,5%	-0,8	-0,004	0,6%	-3,0	-0,017
Electrodomésticos e reparacións	0,9%	-1,8	-0,017	0,9%	-2,2	-0,020
Utensilios de cociña e enxoval	0,2%	0,4	0,001	0,3%	-1,7	-0,005
Ferramentas e accesorios para casa e xardín	0,2%	-0,2	-0,001	0,2%	1,1	0,003
Outros bens e servizos para o fogar	2,9%	0,8	0,024	2,7%	0,8	0,021
Medicamentos outros produtos farmacéuticos e material terapéutico	1,7%	-1,0	-0,017	1,7%	2,1	0,035
Servizos médicos dentais e paramédicos non hospitalarios	1,6%	0,8	0,012	1,8%	0,7	0,013
Servizos hospitalarios	0,1%	-2,2	-0,003	0,1%	-7,8	-0,008
Vehículos	5,2%	3,7	0,176	5,4%	3,7	0,182
Bens e servizos relativos ós vehículos	8,9%	0,3	0,026	10,3%	-0,1	-0,007
Servizos de transporte	1,6%	0,2	0,003	1,2%	0,3	0,004
Comunicacións	3,4%	3,2	0,113	3,3%	3,2	0,107
Equipos e soportes audiovisuais fotográficos e informáticos	1,0%	-6,3	-0,060	0,9%	-6,8	-0,057
Artigos recreativos e deportivos; floristería e mascotas	1,4%	-1,8	-0,023	1,4%	-1,8	-0,023
Servizos recreativos deportivos e culturais	1,7%	0,9	0,016	1,3%	1,5	0,021
Libros xornais e papelería	1,5%	1,0	0,016	1,5%	1,1	0,017
Viaxe organizado	1,5%	-3,9	-0,052	1,1%	-3,9	-0,037
Ensino	1,6%	0,9	0,015	1,3%	1,5	0,019
Restaurantes bares e cafeterías	10,8%	1,1	0,115	9,4%	1,4	0,132
Hoteis e outros aloxamentos	0,8%	4,7	0,036	0,8%	1,1	0,008
Bens e servizos para o coidado persoal	3,4%	0,1	0,002	4,2%	-0,5	-0,020
Artigos de uso persoal	0,6%	1,7	0,010	0,7%	3,1	0,021
Servizos sociais	0,4%	0,4	0,002	0,2%	0,6	0,001
Seguros	4,5%	3,6	0,164	3,9%	3,5	0,136
Servizos financeiros	0,0%	0,0	0,000	0,0%	0,0	0,000
Outros servizos	0,7%	0,4	0,003	0,8%	0,4	0,003

Fonte: INE. Índices de Precios de Consumo

IPC das rúbricas. Ponderacións e taxa de variación e repercusións interanuais. Novembro 2016

Rúbricas	España			Galicia		
	Ponderacións	Taxa variación interanual	Repercusións	Ponderacións	Taxa variación interanual	Repercusións
Cereais e derivados	1,5%	0,5	0,008	1,5%	1,6	0,023
Pan	1,5%	0,1	0,002	1,6%	0,5	0,008
Carne de vacún	0,8%	0,2	0,002	1,1%	-0,7	-0,008
Carne de ovino	0,2%	0,4	0,001	0,1%	-0,9	-0,001
Carne de porciño	0,6%	-0,2	-0,001	0,6%	1,6	0,009
Carne de ave	0,8%	-1,0	-0,008	0,7%	0,2	0,002
Outras carnes	2,3%	-0,1	-0,003	1,9%	1,0	0,018
Peixe fresco e conxelado	1,2%	2,6	0,031	1,6%	2,0	0,031
Crustáceos moluscos e preparados de peixe	1,3%	4,0	0,053	1,7%	5,3	0,093
Ovos	0,2%	-0,3	-0,001	0,2%	1,8	0,003
Leite	0,9%	-2,2	-0,021	1,1%	-2,9	-0,032
Produtos lácteos	1,4%	-0,3	-0,005	1,5%	-0,2	-0,003
Aceites e graxas	0,6%	-2,7	-0,019	0,8%	-5,1	-0,047
Froitas frescas	1,3%	-0,9	-0,014	1,5%	-1,1	-0,018
Froitas en conserva e froitos secos	0,3%	3,0	0,009	0,2%	4,5	0,011
Legumes e hortalizas frescas	1,0%	-1,1	-0,011	0,7%	-2,2	-0,016
Preparados de legumes e hortalizas	0,4%	2,6	0,012	0,4%	3,5	0,012
Patacas e os seus preparados	0,3%	9,4	0,032	0,3%	13,5	0,041
Café cacao e infusións	0,4%	-0,5	-0,002	0,5%	-0,9	-0,005
Azucres	0,1%	-3,4	-0,004	0,2%	-2,7	-0,004
Outros preparados alimenticios	1,0%	0,5	0,005	1,0%	-0,4	-0,004
Auga mineral refrescos e zumes	0,8%	1,3	0,010	0,7%	2,8	0,019
Bebidas alcohólicas	0,8%	0,6	0,005	0,9%	1,2	0,011
Tabaco	2,0%	0,3	0,006	1,7%	0,0	0,001
Prendas de vestir de homes	2,0%	0,8	0,016	2,5%	1,1	0,029
Prendas de vestir de muller	2,8%	0,8	0,023	3,5%	1,0	0,035
Prendas de vestir de neno e bebe	0,9%	1,0	0,010	0,9%	1,0	0,009
Complementos e reparacións de prendas de vestir	0,2%	0,7	0,001	0,2%	0,7	0,002
Calzado de home	0,6%	1,1	0,007	0,8%	0,5	0,004
Calzado de muller	0,8%	1,4	0,011	1,1%	1,3	0,014
Calzado de neno	0,3%	1,0	0,003	0,3%	0,5	0,002
Reparación de calzado	0,0%	1,3	0,000	0,0%	0,6	0,000
Vivenda en aluguer	2,8%	0,1	0,002	2,3%	0,1	0,003
Calefacción alumeado e distribución de auga	6,3%	-1,2	-0,073	5,9%	-1,5	-0,087
Conservación da vivenda	3,4%	0,7	0,023	2,8%	-0,2	-0,006
Mbles e revestimentos do solo	1,3%	0,6	0,008	1,5%	0,2	0,003
Téxtiles e accesorios para o fogar	0,6%	-0,7	-0,004	0,6%	-2,8	-0,017
Electrodomésticos e reparacións	0,9%	-1,8	-0,017	0,9%	-2,2	-0,020
Utensilios e ferramentas para o fogar	0,4%	0,1	0,000	0,5%	-0,4	-0,002
Artigos non duradeiros para o fogar	1,6%	1,0	0,017	1,6%	0,9	0,014
Servizos para o fogar	2,1%	1,6	0,033	1,7%	1,4	0,024
Servizos médicos e similares	2,9%	2,1	0,059	2,3%	1,0	0,022
Medicamentos e material terapéutico	1,7%	-1,0	-0,017	1,7%	2,1	0,035
Transporte persoal	15,9%	1,7	0,269	17,8%	1,5	0,255
Transporte público urbano	0,8%	0,2	0,002	0,4%	0,3	0,001
Transporte público interurbano	0,8%	0,2	0,002	0,8%	0,3	0,003
Comunicacións	3,4%	3,2	0,113	3,3%	3,2	0,107
Obxectos recreativos	2,3%	-3,7	-0,084	2,2%	-3,7	-0,080
Publicacións	0,9%	0,9	0,009	0,9%	0,8	0,008
Esparexemento	1,7%	0,9	0,016	1,3%	1,5	0,021
Educación infantil e primaria	0,5%	1,4	0,007	0,4%	1,8	0,006
Educación secundaria	0,4%	1,2	0,005	0,4%	2,0	0,008
Educación universitaria	0,7%	0,8	0,005	0,5%	1,3	0,006
Outros ensinos	0,6%	0,7	0,004	0,7%	1,2	0,008
Artigos de uso persoal	3,4%	0,1	0,002	4,2%	-0,5	-0,020
Turismo e hostalería	13,1%	0,8	0,099	11,2%	0,9	0,101
Bens e servizos non contemplados noutra parte	2,4%	1,4	0,035	2,4%	1,9	0,045

Fonte: INE. Índices de Precios de Consumo

**IPC de grupos especiais. Ponderacións e taxa de variación e repercusións interanuais. Novembro 2016**

Grupos especiais	España			Galicia		
	Ponderacións	Taxa variación interanual	Repercusións	Ponderacións	Taxa variación interanual	Repercusións
Alimentos con elaboración, bebidas e tabaco	15,1%	0,3	0,044	15,5%	0,4	0,066
Alimentos sen elaboración	6,4%	0,6	0,040	7,0%	1,0	0,075
Benes industriais	38,4%	0,3	0,101	41,6%	0,2	0,095
Servizos sen aluguer de vivenda	37,7%	1,3	0,491	33,9%	1,3	0,433
Carburantes e combustibles	8,1%	-1,0	-0,096	9,0%	-1,3	-0,115
Bens industriais duradeiros	11,4%	0,8	0,092	12,0%	1,0	0,112
Produtos enerxéticos	11,4%	-0,5	-0,067	12,2%	-0,8	-0,093
Xeral sen alimentos, bebidas e tabaco	78,5%	0,8	0,600	77,5%	0,7	0,532
Xeral sen aluguer de vivenda	97,5%	0,7	0,682	97,9%	0,7	0,672
Xeral sen carburantes nin combustibles	91,9%	0,8	0,761	91,0%	0,9	0,785
Xeral sen produtos enerxéticos	88,6%	0,8	0,742	87,8%	0,9	0,765
Xeral sen alimentos non elaborados nin produtos enerxéticos	82,1%	0,8	0,702	80,8%	0,9	0,692
Xeral sen servizos (inclúe aluguer de vivenda)	62,3%	0,3	0,196	66,1%	0,4	0,241
Xeral sen servizos nin aluguer de vivenda	59,9%	0,3	0,190	64,1%	0,4	0,238
Xeral sen alimentos, bebidas, tabaco nin aluguer de vivenda	76,0%	0,8	0,594	75,5%	0,7	0,530
Xeral sen alimentos, bebidas, tabaco, carburantes nin combustibles	70,4%	1,0	0,674	68,5%	0,9	0,643
Xeral sen alimentos, bebidas, tabaco nin produtos enerxéticos	67,1%	1,0	0,656	65,3%	1,0	0,624
Xeral sen alimentos, bebidas, tabaco nin servizos (incluído aluguer de vivenda)	40,8%	0,3	0,107	43,7%	0,2	0,098
Xeral sen alimentos, bebidas, tabaco, servizos nin aluguer de vivenda	38,4%	0,3	0,101	41,6%	0,2	0,095
Bens industriais non duradeiros	26,9%	0,1	0,016	29,6%	-0,1	-0,015
Xeral sen tabaco	98,0%	0,7	0,684	98,3%	0,7	0,674
Alimentos e bebidas	19,5%	0,4	0,078	20,7%	0,7	0,139
Alimentos elaborados	11,1%	0,2	0,025	11,6%	0,3	0,040
Bens industriais sen enerxía	35,1%	0,2	0,080	38,4%	0,2	0,074
Servizos (con aluguer de vivenda)	40,1%	1,2	0,499	35,9%	1,2	0,436
Alimentos, bebidas e tabaco	21,5%	0,4	0,083	22,5%	0,6	0,139
Alimentos sen elaboración e produtos enerxéticos	17,9%	-0,1	-0,019	19,2%	-0,1	-0,017
Bens industriais sen produtos enerxéticos	26,9%	0,6	0,160	29,4%	0,6	0,187
Xeral sen carburantes nin combustibles líquidos	93,3%	0,7	0,669	92,2%	0,8	0,718

Fonte: INE. Índices de Precios de Consumo