

Afiliações á Seguridade Social por concello de residencia da persoa afiliada

Datos correspondentes ao último día hábil de agosto de 2025

Data de publicación: 15/10/2025

Principais resultados

- A 31 de agosto de 2025, había 1.043.442 persoas afiliadas ao Sistema da Seguridade Social con residencia en Galicia.
- O 6,6% das persoas afiliadas á Seguridade Social en alta laboral residentes en Galicia tiña nacionalidade estranxeira.
- Nos últimos doce meses (de agosto de 2024 a agosto de 2025) o número de persoas afiliadas aumentou nos sete grandes concellos galegos. O maior incremento experimentárono os concellos de Ferrol e Ourense.
- O 4,7% das afiliacións en alta laboral de persoas que residen en Galicia corresponden a actividades relacionadas coa agricultura e a pesca; o 13,7% ao sector industrial; o 7,4% á construción, e o 73,6% corresponden a actividades do sector servizos.

1. Situación da afiliación á Seguridade Social en Galicia

En agosto de 2025 rexistráronse 1.110.065 afiliacións á Seguridade Social en Galicia, un 0,1% máis que no mes anterior. Destas, 1.082.870 (o 97,6%) corresponden a persoas cuxa residencia se atopa nun dos concellos de Galicia.

Débase ter en conta que un mesmo traballador ou traballadora pode figurar varias veces no sistema da Seguridade Social, tantas como actividades laborais distintas desempeñe; máis correctamente, tantas como situacións de cotización distintas teña. Por exemplo, se un traballador ou unha traballadora desempeña un traballo remunerado por conta allea nunha empresa e, ao mesmo tempo, traballa por conta propia noutra empresa da que é propietario/a, figurará ao menos dúas veces no sistema: unha no réxime xeral e outra no réxime de autónomos/as.

Así, se contabilizamos, non o número de afiliacións, senón o de persoas afiliadas, a cifra baixa ás 1.043.442 persoas afiliadas en alta laboral ao Sistema da Seguridade Social en agosto de 2025, un 0,4% máis que o mes pasado.

Afiliacións totais á Seguridade Social, afiliacións de residentes e persoas afiliadas con concello de residencia en Galicia. Agosto de 2025

Unidade: afiliacións, persoas, taxas de variación

Variable	2025/Agosto	Variación relativa respecto a 2025/Xullo	Variación relativa respecto a 2024/Agosto
Afiliacións totais á Seg. Social	1.110.065	0,1	1,9
Afiliacións á Seg. Social de residentes en Galicia	1.082.870	0,5	1,6
Persoas afiliadas á Seg. Social con residencia en Galicia	1.043.442	0,4	1,5

Fonte: IGE. Afiliacións á Seguridade Social por concello de residencia da persoa afiliada ([descarga da táboa](#)).

2. Persoas afiliadas por sexo e grupos de idade

Para medir a estrutura da poboación afiliada á Seguridade Social en alta laboral pódese construír o seguinte indicador de estrutura: a poboación afiliada de 40 ou máis anos, dividida entre a poboación afiliada de 16 a 39 anos, multiplicado por cen.

En agosto de 2025, por cada 100 afiliados e afiliadas á Seguridade Social en alta laboral menores de 40 anos, residían en Galicia 216 traballadores/as maiores desta idade. Dos sete grandes concellos galegos, os concellos da Coruña, Ourense e Vigo atópanse por debaixo da media galega. Entre os grandes concellos que teñen valores superiores a media, estes variaban dende 216,7 no concello de Santiago de Compostela ata 223,4 en Pontevedra.

Persoas afiliadas á Seguridade Social en alta laboral. Galicia e sete grandes concellos. Agosto de 2025
Unidade: persoas, taxas de variación

Concello	2025/Agosto	Variación relativa respecto a 2025/Xullo	Variación relativa respecto a 2024/Agosto
Galicia	1.043.442	0,4	1,5
Coruña, A	96.487	0,3	2,0
Ferrol	19.971	0,4	2,7
Santiago de Compostela	41.824	0,5	1,8
Lugo	39.522	0,4	1,5
Ourense	38.765	0,5	2,4
Pontevedra	31.747	0,8	1,5
Vigo	114.701	0,6	2,0

Fonte: IGE. Afiliacións á Seguridade Social por concello de residencia da persoa afiliada ([descarga da táboa](#)).

Índice de estrutura e taxa de substitución da poboación afiliada. Galicia e sete grandes concellos. Agosto de 2025
Unidade: tanto por cento

Concello	Índice de estrutura da poboación afiliada	Taxa de substitución da poboación afiliada
Galicia	216,1	23,6
Coruña, A	198,3	21,6
Ferrol	219,5	23,3
Santiago de Compostela	216,7	18,2
Lugo	220,8	19,7
Ourense	203,2	20,6
Pontevedra	223,4	24,5
Vigo	215,0	22,9

Fonte: IGE. Afiliacións á Seguridade Social por concello de residencia da persoa afiliada ([descarga da táboa](#)).

Outro indicador tomado das estatísticas demográficas é o da taxa de substitución da poboación activa. Aplicado ao tema que nos ocupa, definiríase como o cociente entre a poboación afiliada menor de 25 anos e a poboación afiliada maior de 55 anos, multiplicado por 100. Este indicador utilízase para comparar a poboación que acaba de ingresar como cotizantes ao sistema da Seguridade Social coa que está próxima a abandonalo e pasar á situación de pensionista.

En Galicia, por cada 100 persoas que están en idade de abandonar o mercado laboral contabilízanse 24 persoas que ingresan ao Sistema da Seguridade Social.

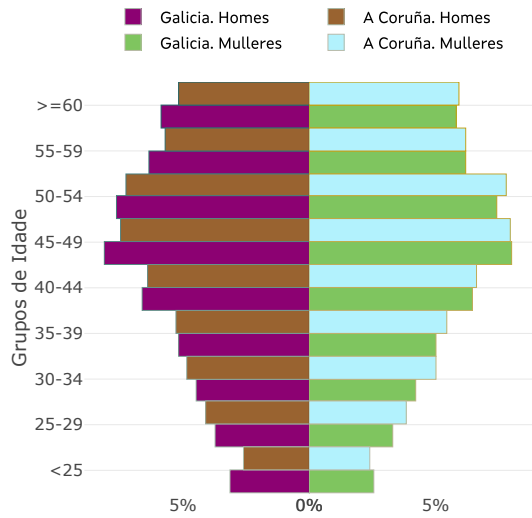
A continuación amósase a variación interanual do número de traballadores e traballadoras afiliados/as á Seguridade Social nos sete grandes municipios galegos.

Nos últimos doce meses (de agosto de 2024 a agosto de 2025), o número de persoas afiliadas aumentou nos sete grandes concellos galegos. O maior incremento experimentárono os concellos de Ourense (2,4 %) e Ferrol (2,7 %).

Persoas afiliadas á Seguridade Social en alta laboral segundo o sexo e o grupo de idade. 2025/Agosto

Unidade: persoas

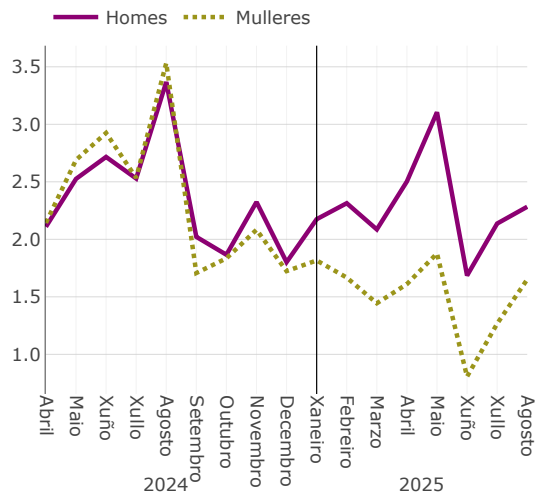
A Coruña



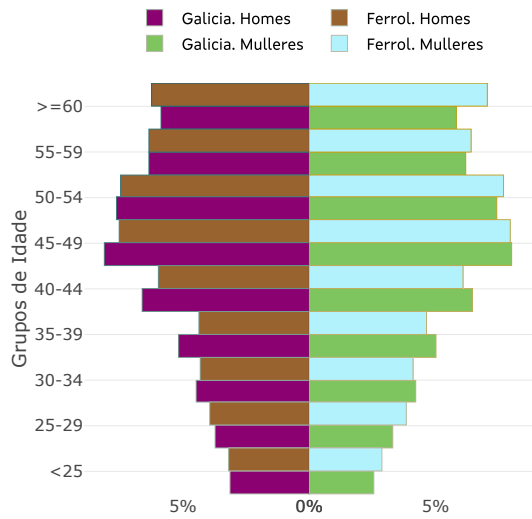
Variación interanual do número de persoas afiliadas

Unidade: taxas de variación interanuais

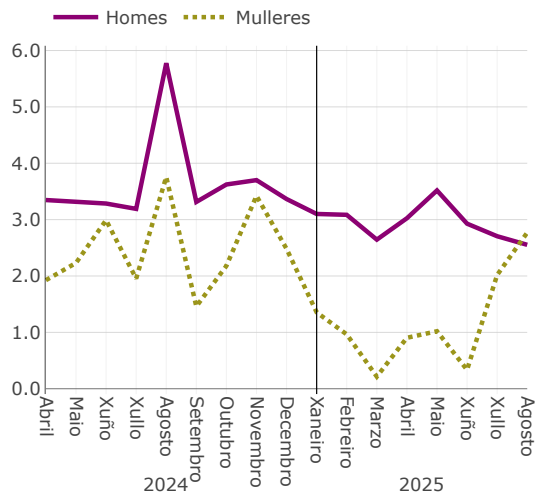
A Coruña



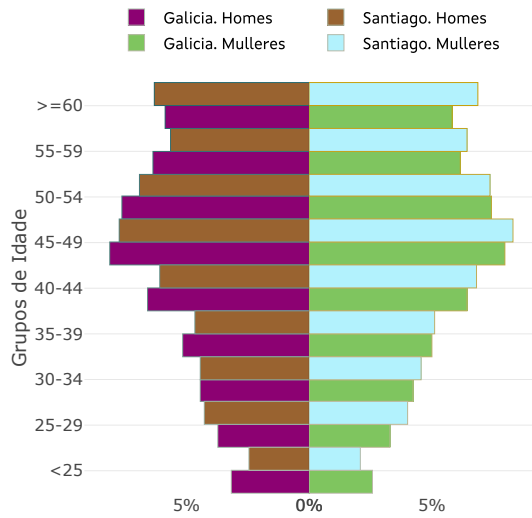
Ferrol



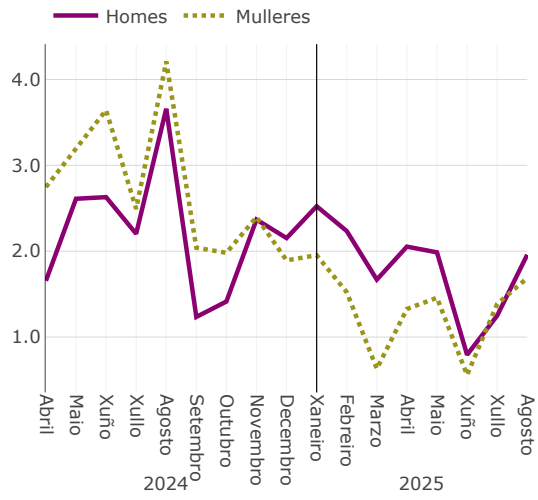
Ferrol



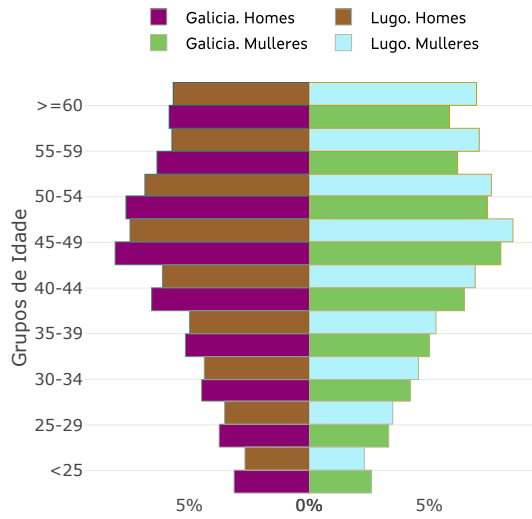
Santiago de Compostela



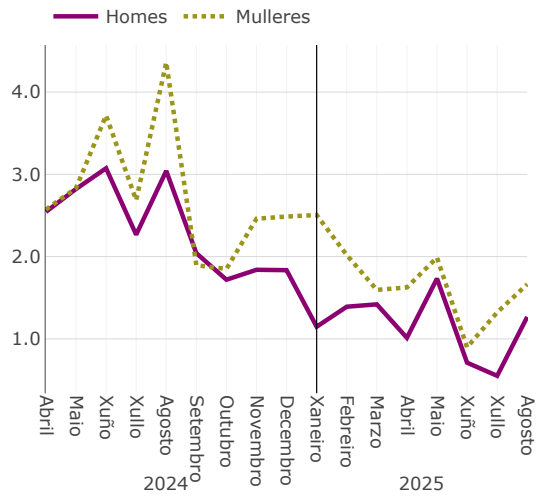
Santiago de Compostela



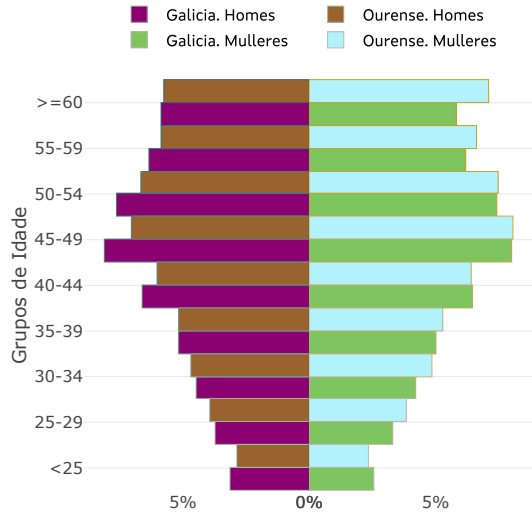
Lugo



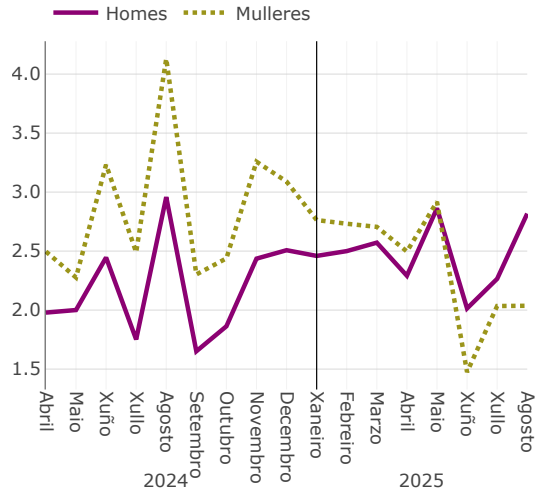
Lugo



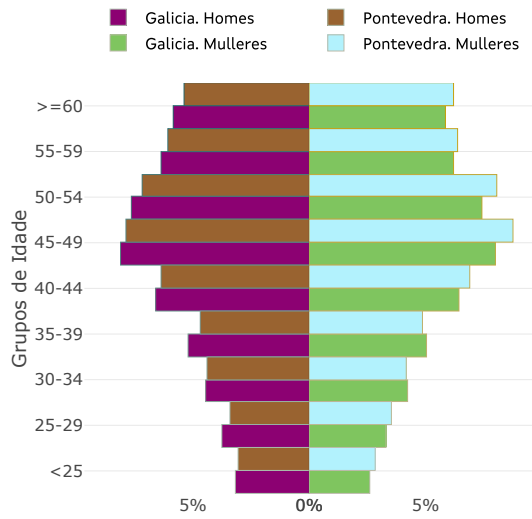
Ourense



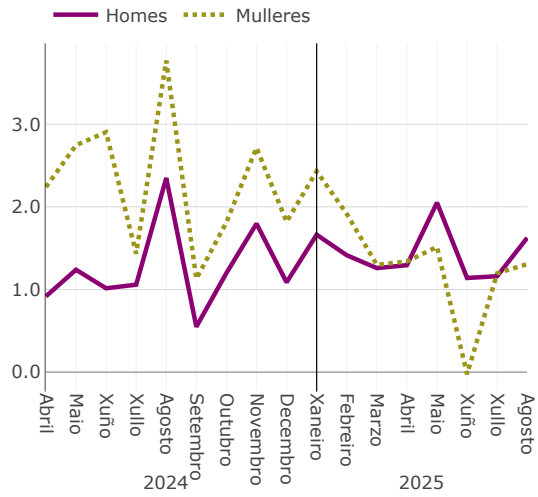
Ourense



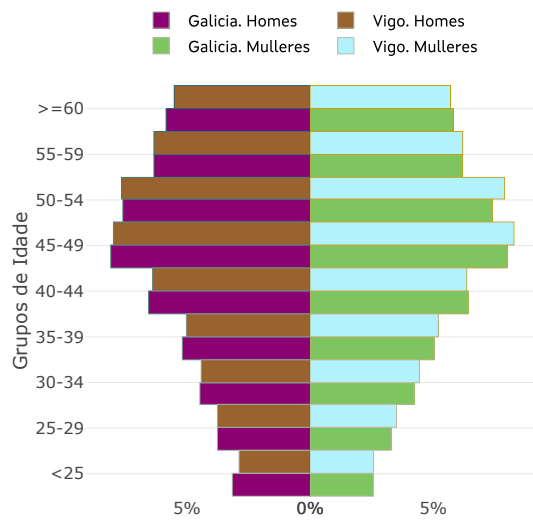
Pontevedra



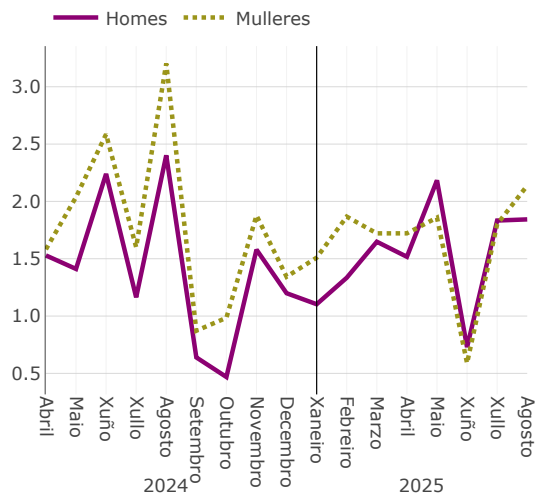
Pontevedra



Vigo



Vigo



Fonte: IGE. Afiliacións á Seguridade Social por concello de residencia da persoa afiliada ([descarga da táboa](#)).

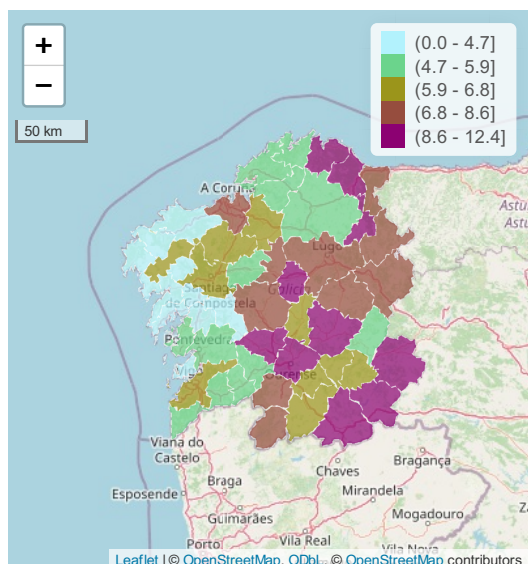
3. Persoas afiliadas de nacionalidade estranxeira

En agosto de 2025, o 6,6 % das persoas afiliadas á Seguridade Social en alta laboral residentes en Galicia tiña nacionalidade estranxeira.

Aínda que os municipios con maior número de persoas afiliadas de nacionalidade distinta á española eran os correspondentes ás sete grandes cidades, en termos relativos, destacaban algúns concellos próximos á Rexión norte de Portugal, a Comarca de Valdeorras e a Mariña Lucense.

Persoas afiliadas á Seguridade Social de nacionalidade estranxeira por comarcas. Agosto de 2025

Unidade: porcentaxe



Fonte: IGE. Afiliacións á Seguridade Social por concello de residencia da persoa afiliada ([descarga da táboa](#)).

Táboa coas 15 comarcas de Galicia con maior porcentaxe de persoas afiliadas de nacionalidade estranxeira. Agosto de 2025

Unidade: porcentaxe

Espazo	Porcentaxe
Galicia	6,6
A Mariña Central	12,4
Valdeorras	12,0
Verín	11,3
Viana	10,8
A Mariña Occidental	10,4
A Ulloa	9,7
Meira	9,6
Terra de Lemos	9,6
O Carballiño	9,2
Ourense	8,8
Lugo	8,5
Baixa Limia	8,5
A Coruña	8,1
A Mariña Oriental	8,1
Sarria	8,1

Fonte: IGE. Afiliacións á Seguridade Social por concello de residencia da persoa afiliada ([descarga da táboa](#)).

4. Afiliacións á Seguridade Social por sectores de actividade

O 4,7% das afiliacións en alta laboral de persoas que residen en Galicia corresponden a actividades relacionadas coa agricultura e a pesca; o 13,7% rexístranse no sector industrial; o 7,4% na construción, e o 73,6% corresponden a actividades do sector servizos.

Hai unha pequena porcentaxe das afiliacións (o 0,6%) que non foi posible asignar a ningún sector ante a falta de información ao respecto.

Nos seguintes mapas amósase a distribución das afiliacións en alta laboral segundo os sectores de actividade e o concello de residencia do traballador ou da traballadora, existentes a finais de agosto de 2025.

Afiliacións en alta laboral de persoas con residencia en Galicia por sectores de actividade. Agosto de 2025

Unidade: número, porcentaxe

Sector de actividade	Afiliacións	Porcentaxe
Total	1.082.870	100,0
Agricultura e pesca	51.095	4,7
Industria	147.847	13,7
Construción	79.829	7,4
Servizos	797.201	73,6

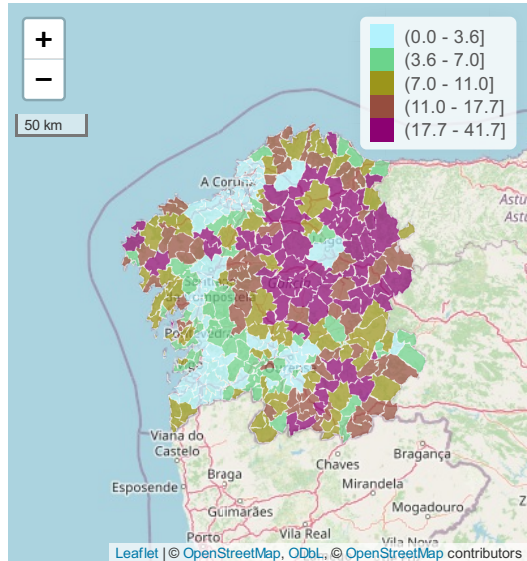
Fonte: IGE. Afiliacións á Seguridade Social por concello de residencia da persoa afiliada ([descarga da táboa](#)).

Por sectores de actividade, os concellos cunha maior porcentaxe de traballadores e traballadoras afiliadas no sector primario atópanse no interior de Lugo (a excepción da capital de provincia, Rábade e Monforte de Lemos), nas comarcas coruñesas de Xallas, Terra de Melide e Arzúa, e na comarca do Deza (Pontevedra).

Debido ás afiliacións no Réxime especial do mar, municipios como A Illa de Arousa, Camariñas ou Muxía presentan altas porcentaxes de afiliacións no sector primario.

Afiliacións á Seguridade Social en alta laboral na agricultura e pesca por concellos. Agosto de 2025

Unidade: porcentaxe



Fonte: IGE. Afiliacións á Seguridade Social por concello de residencia da persoa afiliada ([descarga da táboa](#)).

Táboa cos 15 concellos de Galicia con maior porcentaxe de afiliacións en alta laboral na agricultura e pesca. Agosto de 2025

Unidade: porcentaxe

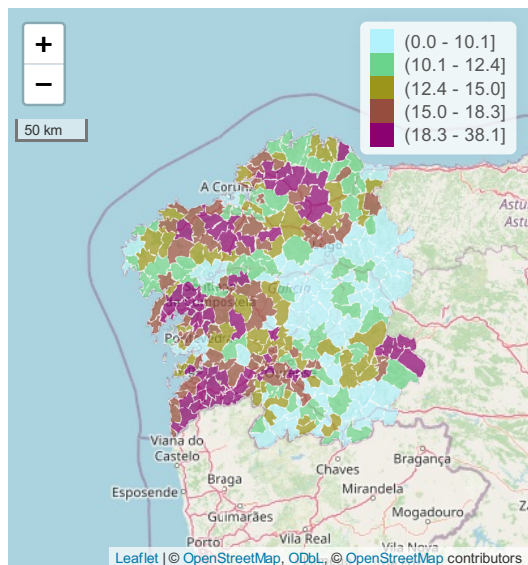
Espazo	Datos
Rodeiro	41,7
Dozón	40,1
Pastoriza, A	37,8
Pol	37,2
Páramo, O	35,3
Paradela	34,9
Triacastela	34,3
Mazaricos	32,4
Illa de Arousa, A	32,4
Toques	31,9
Láncara	31,1
Baleira	30,7
Calvos de Randín	30,0
Taboada	29,8
Frades	29,1

Fonte: IGE. Afiliacións á Seguridade Social por concello de residencia da persoa afiliada ([descarga da táboa](#)).

As afiliacións na industria teñen un maior peso nos municipios do sur da provincia de Pontevedra, na comarca de Valdeorras, Barbanza, Caldas e O Sar.

Afiliacións á Seguridade Social en alta laboral na industria. Agosto de 2025

Unidade: porcentaxe



Fonte: IGE. Afiliacións á Seguridade Social por concello de residencia da persoa afiliada ([descarga da táboa](#)).

Táboa cos 15 concellos de Galicia con maior porcentaxe de afiliacións en alta laboral na industria. Agosto de 2025

Unidade: porcentaxe

Espazo	Datos
Carballada de Valdeorras	38,1
Valga	33,1
Catoira	31,3
Pontecesures	30,9
Dodro	28,5
Piñor	27,3
Salceda de Caselas	26,7
Cerceda	26,1
Boiro	24,9
Salvaterra de Miño	24,4
Porriño, O	24,4
Pobra do Caramiñal, A	23,8
Padrón	23,5
Muras	23,5
Rubiá	23,5

Fonte: IGE. Afiliacións á Seguridade Social por concello de residencia da persoa afiliada ([descarga da táboa](#)).

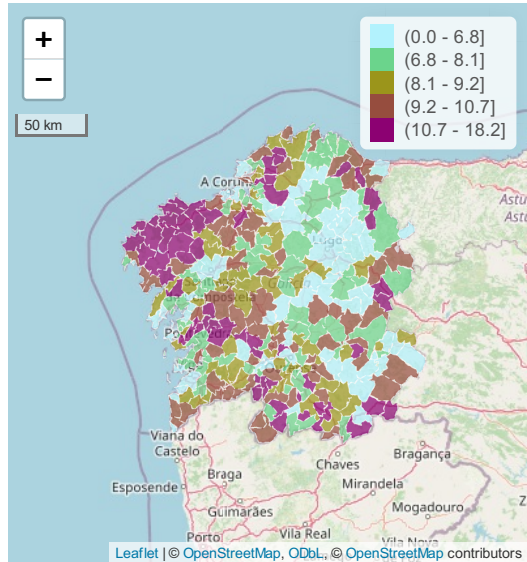
No que respecta á construción, sobresaen os municipios da zona da Costa da Morte (excepto Corcubiión e Fisterra) que, en agosto de 2025, presentaban porcentaxes de afiliacións na construción superiores á media galega (7,4%); en Cabana de Bergantiños, por exemplo, esta porcentaxe acada o 18,2%.

Por outra banda, na meirande parte dos municipios do sur de Ourense e algúns do oeste da provincia o peso da construción tamén é superior á media galega; de feito, Gomesende é un dos concellos de Galicia con maior porcentaxe de afiliacións no sector da construción, cun 18,1% das afiliacións totais rexistradas en agosto de 2025.

Outro dos concellos galegos cun elevado peso da construción é Cabanas, na comarca do Eume, cun 18% de persoas afiliadas neste sector.

Afiliacións á Seguridade Social en alta laboral na construción. Agosto de 2025

Unidade: porcentaxe



Fonte: IGE. Afiliacións á Seguridade Social por concello de residencia da persoa afiliada ([descarga da táboa](#)).

Táboa cos 15 concellos de Galicia con maior porcentaxe de afiliacións en alta laboral na construción. Agosto de 2025

Unidade: porcentaxe

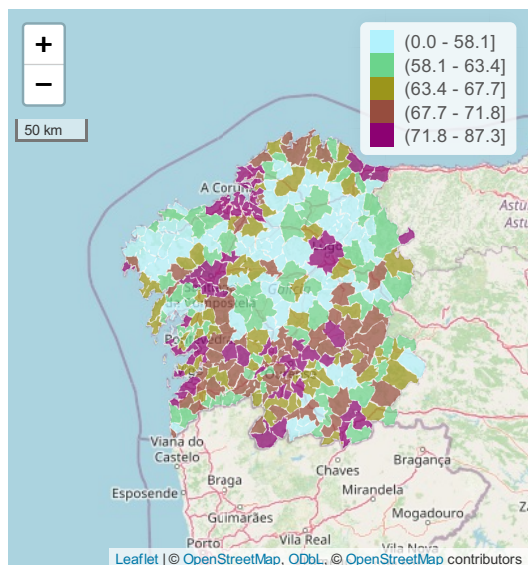
Espazo	Datos
Cabana de Bergantiños	18,2
Coristanco	18,1
Gomesende	18,1
Cabanas	18,0
Vimianzo	17,8
Gudiña, A	17,3
Ribeira de Piquín	15,8
Pontedeva	15,7
Carballo	15,4
Xunqueira de Ambía	15,4
Dumbría	15,3
Laxe	15,2
Zas	15,0
Malpica	14,7
Ramirás	14,4

Fonte: IGE. Afiliacións á Seguridade Social por concello de residencia da persoa afiliada ([descarga da táboa](#)).

Para rematar, o sector servizos amosa un maior peso nos sete grandes concellos e nos seus municipios limítrofes. Entre eles, cabe destacar os concellos de Santiago de Compostela e da Coruña, onde máis do 85 % das afiliacións existentes a finais de agosto de 2025 correspondían ao sector servizos.

Afiliacións á Seguridade Social en alta laboral nos servizos por concellos. Agosto de 2025

Unidade: porcentaxe



Fonte: IGE. Afiliacións á Seguridade Social por concello de residencia da persoa afiliada ([descarga da táboa](#)).

Táboa cos 15 concellos de Galicia con maior porcentaxe de afiliacións en alta laboral nos servizos. Agosto de 2025

Unidade: porcentaxe

Espazo	Datos
Santiago de Compostela	87,3
Coruña, A	85,1
Ames	83,7
Lugo	83,1
Oleiros	82,7
Pontevedra	81,7
Sada	80,6
Mondariz-Balneario	80,6
Teo	80,4
Ourense	80,3
Culleredo	80,1
Ribadeo	79,7
Monforte de Lemos	79,4
Cambre	79,1
Castrelo do Val	79,1

Fonte: IGE. Afiliacións á Seguridade Social por concello de residencia da persoa afiliada ([descarga da táboa](#)).

5. Afiliações á Seguridade Social por seccións de actividade

Ao analizar o peso de cada sector de actividade en Galicia e nos seus concellos obsérvase, en gran parte deles, que a maioría das afiliacións corresponden ao sector servizos. Agora ben, a estrutura porcentual varía entre concellos, con porcentaxes máis altas que a media galega en industria, no sector primario, en construción ou mesmo en servizos. No caso das comarcas repítese esta peculiaridade: a estrutura por sectores da comarca difire da galega.

Tomando como referencia o [Índice de especialización produtiva](#) calculado no marco da operación [Produto interior bruto municipal](#), elaborouse un índice de especialización laboral partindo da información das afiliacións á Seguridade Social por ramas de actividade e comarca de residencia. Este indicador resulta de dividir o peso de cada rama na afiliación total da comarca entre o peso desa mesma rama na afiliación total de Galicia. A rama de especialización laboral da comarca será aquela na que se registre o indicador máis elevado.

Como se observa no mapa seguinte, no que aparece representado o índice de especialización laboral de cada comarca no mes de agosto, boa parte da provincia de Lugo, a Costa da Morte, o interior da provincia da Coruña e algunhas comarcas de Ourense están especializadas no sector primario.

As comarcas onde se localizan os sete grandes concellos galegos, a excepción de Vigo, Ferrol e Ourense, están especializadas no sector servizos, ao igual que a comarca da Baixa Limia e a de Verín.

As comarcas de Ferrol e Vigo están especializadas, pola súa parte, na rama da fabricación de material de transporte e grandes reparacións industriais. Tamén esta é a rama de especialización laboral das comarcas da Paradanta e O Morrazo.

Hai tres comarcas con especialización produtiva na rama da enerxía, subministración de auga e xestión de residuos (Terra de Trives, Ordes e o Eume); tres están especializadas na industria agroalimentaria (O Ribeiro, O Salnés e O Barbanza).

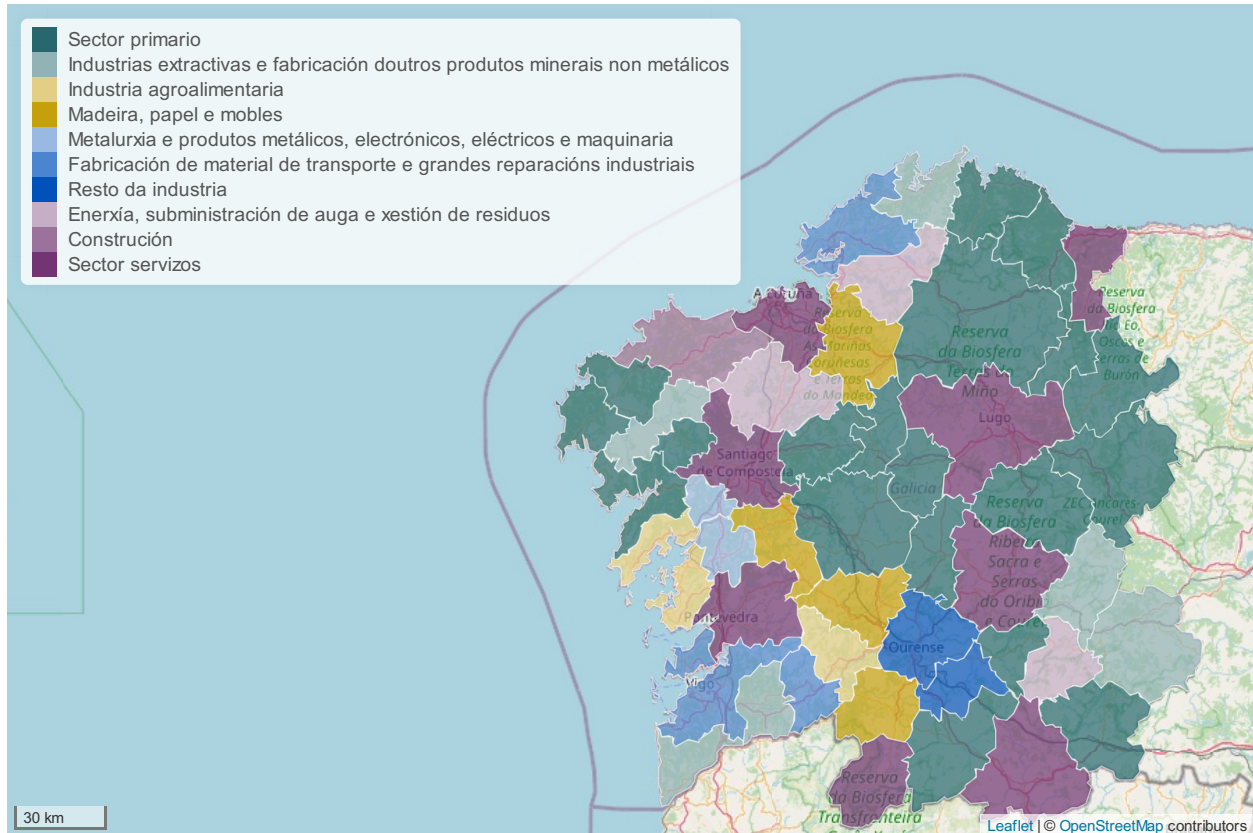
A industria da madeira, papel e mobles sobresa nas comarcas de Betanzos, Tabeirós-Terra de Montes, Terra de Celanova e O Carballiño; as industrias extractivas e fabricación doutros produtos minerais non metálicos dán traballo a unha parte importante da poboación ocupada residente nas comarcas de Ortegal, Quiroga, Valdeorras, O Baixo Miño e O Condado.

A especialización laboral das comarcas ten moito que ver coa estrutura produtiva. De feito, se se compara o mapa seguinte co que amosa a [especialización produtiva comarcal](#) en termos de Valor Engadido Bruto (VEB), obsérvanse as similitudes entre ambos. Con todo, tamén aparecen diferenzas que poden ter que ver, entre outros, con:

- O período de referencia da información é distinto para a especialización produtiva e para especialización laboral.
- O indicador de especialización produtiva analiza a estrutura produtiva da comarca; o indicador de especialización laboral analiza a estrutura laboral da mesma.
- Os traballadores e as traballadoras non sempre residen na comarca na que traballan. Se unha comarca está especializada produtivamente nun sector concreto, é moi probable que o dito sector xere un gran número de postos de traballo nesa comarca. Pero se as persoas que ocupan eses postos non residen na comarca, o indicador de especialización laboral non ten por que coincidir co de especialización produtiva, xa que no primeiro tense en conta a comarca de residencia (e non de traballo) da persoa.

Especialización laboral por comarca de residencia. Agosto de 2025

Unidade: porcentaxe



Fonte: IGE. Afiliacións á Seguridade Social por concello de residencia da persoa afiliada.

Notas metodolóxicas

O principal obxectivo desta operación estatística é coñecer o número de persoas afiliadas á Seguridade Social en alta laboral segundo o concello de residencia, así como a súa distribución por sexo, idade e nacionalidade da persoa. Tamén se analiza a distribución das afiliacións por sectores de actividade e réximes de cotización.

Para obter o concello de residencia, crúzase o ficheiro de afiliacións recibido da [Seguridade Social](#) co Padrón municipal continuo de habitantes, recibido do [Instituto Nacional de Estadística \(INE\)](#).

Para unha mesma persoa traballadora poden figurar varias afiliacións en alta laboral, por exemplo, se desempeña varias actividades laborais nun mesmo réxime ou en varios. Cando se fala de afiliacións á Seguridade Social, cada persoa contabilízase tantas veces como situacións de cotización teña. Pola contra, cando se fala persoas afiliadas, cada traballador ou traballadora contabilízase unha única vez.

Definicións, metodoloxía, fontes e máis información

Definicións

- [Definicións](#)

Metodoloxía

- [Metodoloxía](#)

Descarga de datos

- [Afiliacións á Seguridade Social segundo réximes, sexo e grupos quinquenais de idade. Galicia e provincias](#)
- [Afiliacións á Seguridade Social en alta laboral segundo o concello de residencia da persoa afiliada, sexo e grupos de idade \(desde 2011\). Galicia, provincias, comarcas e concellos](#)
- [Persoas afiliadas á Seguridade Social en alta laboral segundo o concello de residencia, o sexo e nacionalidade. Galicia, provincias, comarcas e concellos](#)
- [Persoas afiliadas á Seguridade Social en laboral segundo o concello de residencia, o sexo e a idade. Galicia, provincias, comarcas e concellos](#)
- [Afiliacións á Seguridade Social en alta laboral segundo o concello de residencia da persoa afiliada e o sector de actividade. Galicia, provincias, comarcas e concellos](#)
- [Porcentaxe de afiliacións á Seguridade Social en alta laboral segundo o concello de residencia da persoa afiliada e o sector de actividade. Galicia, provincias, comarcas e concellos](#)

Fontes de información

IGE. Afiliacións á Seguridade Social por concello de residencia da persoa afiliada