

Construción de edificios

Datos correspondentes a marzo de 2026

Resumo de resultados 30/06/2026

Principais resultados

- En marzo concedéronse licenzas para construír 175 edificacións de nova planta (residenciais e non residenciais).
- O número de licenzas concedidas para rehabilitación de edificios foi de 207, e para demolición 40.
- A variación neta do parque de vivendas¹ no mes de marzo foi de 326.

1 Licenzas para edificios

No mes de marzo de 2026, o número de licenzas para edificios a construír de nova planta aumentou en 15 unidades en relación ao mesmo mes do ano anterior. Concedéronse 175 licenzas para edificacións de nova planta: 139 residenciais e 36 non residenciais.

Sobre edificacións xa existentes, en marzo de 2026 concedéronse licenzas para 207 obras de rehabilitación e 40 para obras de demolición de edificios, o que supón, en relación a marzo de 2025, un aumento de 55 e 23 unidades, respectivamente.

2 Vivendas

As licenzas concedidas en marzo de 2026 permitirán crear 218 vivendas en nova planta, o que supón unha diminución de 42 unidades en relación ao rexistrado hai un ano.

O número de vivendas que se permitirían crear en rehabilitación sería de 142 e as vivendas a demoler serían 34.

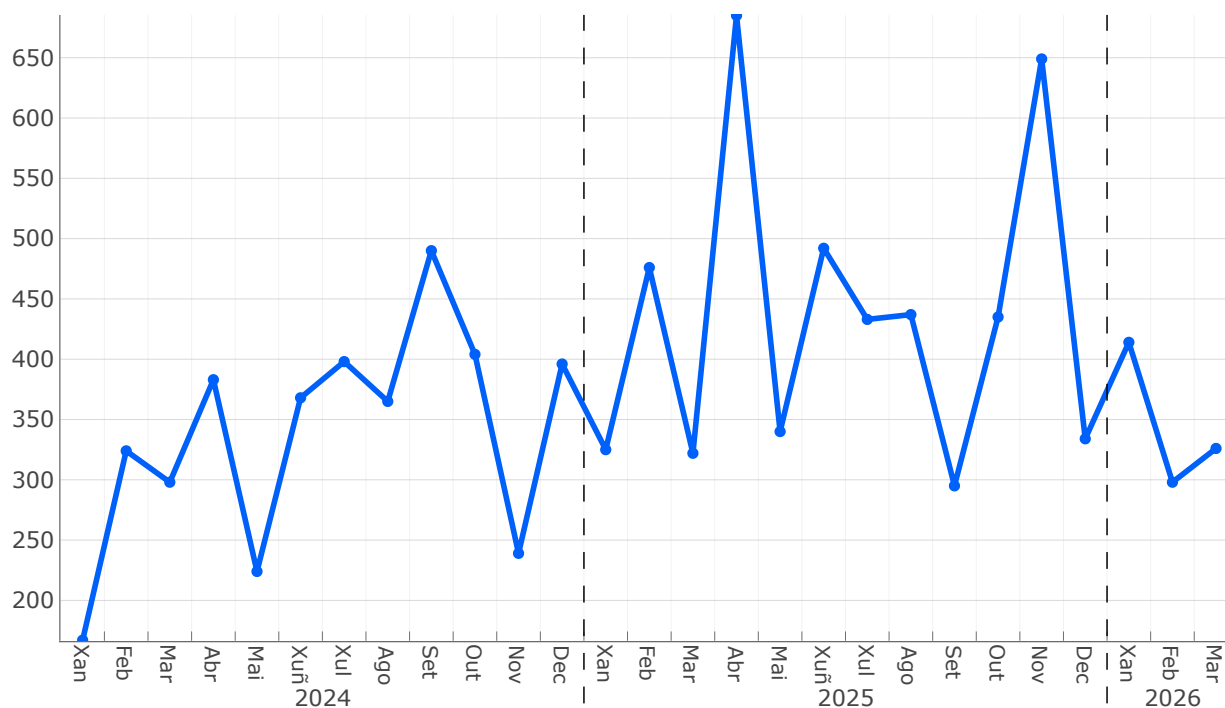
A variación neta do parque de vivendas este mes sería, por tanto, positiva, 326 novas vivendas coas licenzas concedidas.

¹variación neta do parque de vivendas calcúlase como a suma do número de vivendas a crear en nova planta e o de vivendas a crear en rehabilitación, menos o número de demolicións.

Número de edificios e vivendas a construír, rehabilitar e demoler. Galicia

	Edificios			Vivendas		
	De nova planta	A rehabilitar	A demoler	De nova planta	A crear en rehabilitación	A demoler
2025/Marzo	160	152	17	260	79	17
2025/Abril	204	185	25	621	90	26
2025/Maio	184	157	18	274	77	11
2025/Xuño	224	166	28	419	98	25
2025/Xullo	201	181	19	335	106	8
2025/Agosto	147	130	18	384	80	27
2025/Setembro	186	170	22	237	75	17
2025/Outubro	186	183	48	359	103	27
2025/Novembro	191	138	22	563	100	14
2025/Decembro	185	134	22	280	67	13
2026/Xaneiro	127	136	52	374	66	26
2026/Febreiro	168	171	13	204	104	10
2026/Marzo	175	207	40	218	142	34

Fonte: IGE. Construción de Edificios ([descarga da táboa](#))

Gráfico coa evolución da variación neta do parque de vivendas


Fonte: IGE.Construción de Edificios ([descarga da táboa](#))

3 Notas metodolóxicas

A operación estatística **Construcción de edificios** ofrece información sobre as licenzas de obra maior que conceden os concellos de Galicia. O colectivo de informantes constitúeo o conxunto dos promotores inmobiliarios e/ou técnicos colexiados que asinan os proxectos de edificación.

A estatística ofrece información sobre o número de edificacións de **nova planta** a construír (con distinción de se se trata de edificios residencias ou non residencias), **a rehabilitar** e **a demoler**. Tamén informa sobre as vivendas de nova planta ás que darán lugar as novas edificacións, o número de vivendas creadas en rehabilitación e a demoler, así como da variación neta do parque de vivendas.

4 Metodoloxía, definicións, fontes e máis información

Metodoloxía

- [Metodoloxía](#)

Definicións

- [Definicións](#)

Descarga de datos

- [Número de edificios e superficie a construír. Galicia. Datos mensuais](#)

Fontes de información

IGE. Construcción de Edificios.